

Hauts-de-France, Nord
Santes
rue Paul-Colette

Casemate à personnel 593

Références du dossier

Numéro de dossier : IA59005076

Date de l'enquête initiale : 2014

Date(s) de rédaction : 2017

Cadre de l'étude : enquête thématique régionale Les ouvrages fortifiés de la Première Guerre mondiale

Degré d'étude : étudié

Désignation

Dénomination : casemate

Précision sur la dénomination : casemate à personnel

Appellation : 593, blockhaus

Compléments de localisation

Milieu d'implantation :

Références cadastrales : 2010, AD, 1

Historique

Cette casemate allemande fait partie des nombreux ouvrages de la *Santes Stellung*, bretelle fortifiée de la *Wotan Stellung*, établie vers 1917. Plusieurs édifices de ce type, visibles sur la photographie aériennes de 1965, ne sont aujourd'hui plus accessibles.

Période(s) principale(s) : 1er quart 20e siècle

Description

Cette casemate à personnel ou à munitions est aujourd'hui en partie enterrée. D'environ 2 m. sur 3, elle a été réalisée à partir de tôles ondulées contrées et n'a qu'une seule entrée visible sur le pignon est.

Éléments descriptifs

Matériau(x) du gros-oeuvre, mise en oeuvre et revêtement : béton, béton armé

Matériau(x) de couverture : béton en couverture

Étage(s) ou vaisseau(x) : en rez-de-chaussée

Type(s) de couverture : extrados de voûte

Typologies et état de conservation

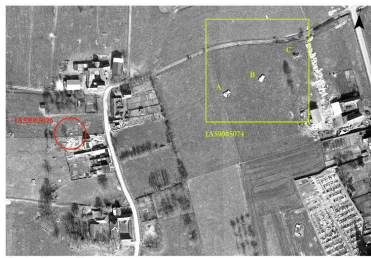
État de conservation : désaffecté

Statut, intérêt et protection

Intérêt de l'œuvre : vestiges de guerre

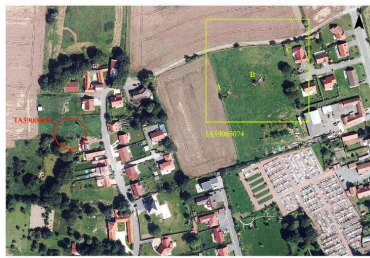
Statut de la propriété : propriété privée

Illustrations



Vue de situation (cercle rouge)
sur une photographie aérienne du
13/03/1965 (IGN, Geoportail). On
remarque de nombreux petits abris.

Phot. Jean-Marc Ramette
IVR32_20175901532NUCA



Vue de situation (cercle rouge) sur
une photographie aérienne de 2014.

Phot. Jean-Marc Ramette
IVR32_20175901533NUCA



Un des abris, vers l'ouest
Phot. Pierre Thibaut
IVR32_20165900014NUCA

Dossiers liés

Est partie constituante de : Ligne fortifiée dite Wotan Stellung (IA59005106) Nord-Pas-de-Calais, Nord, Santes

Dossiers de synthèse :

Les ouvrages fortifiés de la première guerre mondiale : le Champ de bataille des Weppes - dossier de présentation (IA59005044)

Oeuvre(s) contenue(s) :

Auteur(s) du dossier : Jean-Marc Ramette

Copyright(s) : (c) Région Hauts-de-France - Inventaire général

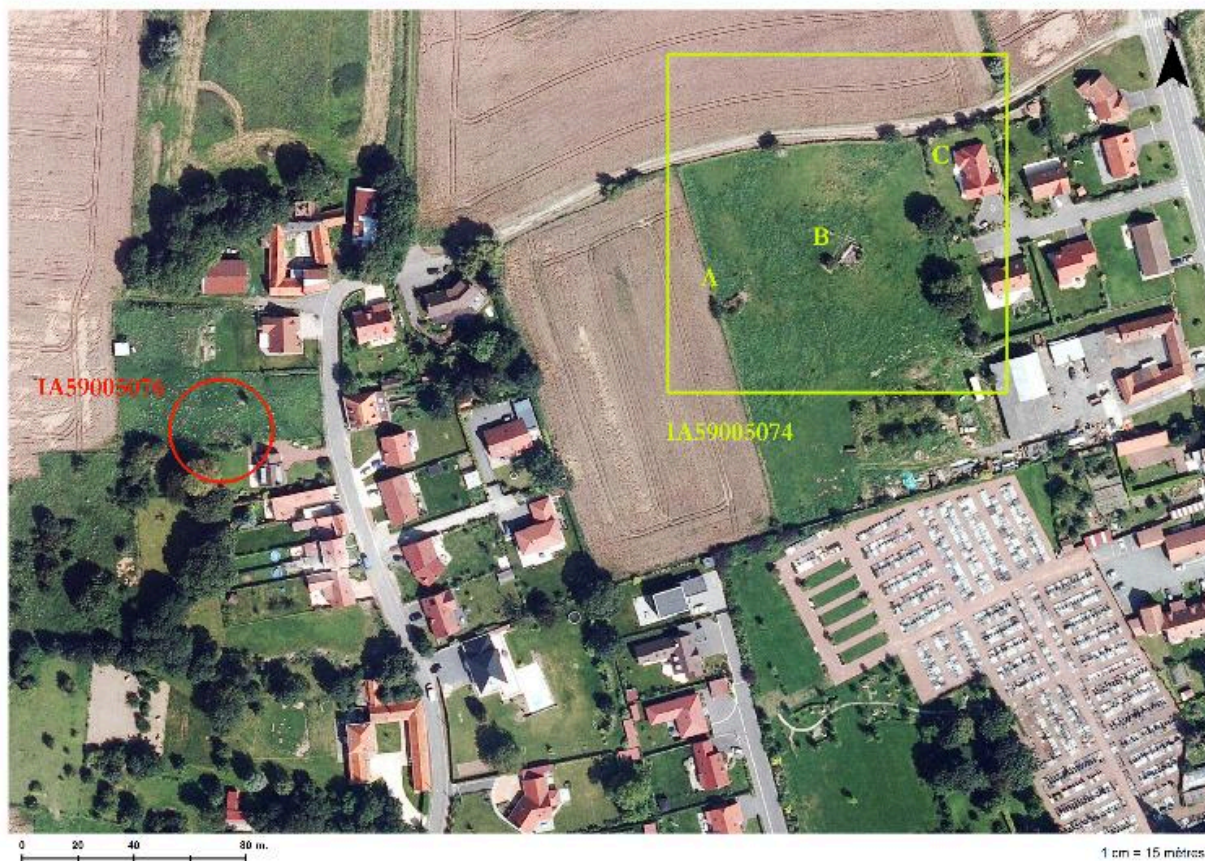


Vue de situation (cercle rouge) sur une photographie aérienne du 13/03/1965 (IGN, Geoportail). On remarque de nombreux petits abris.

IVR32_20175901532NUCA

Auteur de l'illustration : Jean-Marc Ramette

(c) Région Hauts-de-France - Inventaire général ; (c) IGN
reproduction soumise à autorisation du titulaire des droits d'exploitation



Vue de situation (cercle rouge) sur une photographie aérienne de 2014.

IVR32_20175901533NUCA

Auteur de l'illustration : Jean-Marc Ramette

(c) Région Hauts-de-France - Inventaire général ; (c) IGN
reproduction soumise à autorisation du titulaire des droits d'exploitation



Un des abris, vers l'ouest

IVR32_20165900014NUCA

Auteur de l'illustration : Pierre Thibaut

(c) Région Hauts-de-France - Inventaire général

reproduction soumise à autorisation du titulaire des droits d'exploitation