

Hauts-de-France, Nord  
Illies

## Observatoire casematé et casemate à mitrailleuse 100

### Références du dossier

Numéro de dossier : IA59004896

Date de l'enquête initiale : 2012

Date(s) de rédaction : 2014

Cadre de l'étude : enquête thématique régionale Les ouvrages fortifiés de la Première Guerre mondiale

Degré d'étude : étudié

### Désignation

Dénomination : casemate, poste d'observation

Précision sur la dénomination : casemate à mitrailleuse ; observatoire casematé

Appellation : 100, blockhaus

### Compléments de localisation

Milieu d'implantation :

Références cadastrales : 2014, 0A, 827

### Historique

Cet casemate, construite dans une habitation, entre 1915 et 1916, est un édifice qui accueillait 3 mitrailleuses aux rez-de-chaussée et disposait d'un observatoire cuirassé dans les combles. Ce type d'abri est unique dans le secteur des Weppes.

Période(s) principale(s) : 1er quart 20e siècle

### Description

Cette casemate de dimension modeste (6 m. sur 4 environ) a été édifée dans une maison d'habitation comme l'atteste l'empreinte des baies sur l'élévation nord ou celle de la charpente au sommet de la tour. Les voisins évoquent également un sous-sol aujourd'hui inaccessible. Hormis l'entrée, située au sud, l'abri dispose de 3 autres ouvertures : des embrasures de tir aménagées dans les angles nord-est, nord-ouest et sud-ouest de l'édifice. A l'intérieur, l'unique pièce est dotée de deux banquettes de tir, au nord et au sud. Une échelle de meunier, disparue, devait permettre d'accéder au poste d'observation construit au niveau des combles de la maison. Cet observatoire, de type cuirassé standard (Cf. IM59003938) est orienté vers l'ouest. L'édifice est relativement bien conservé.

### Éléments descriptifs

Matériau(x) du gros-oeuvre, mise en oeuvre et revêtement : béton armé

Matériau(x) de couverture : béton en couverture

Étage(s) ou vaisseau(x) : en rez-de-chaussée

Type(s) de couverture : terrasse

### Typologies et état de conservation

Typologies : observatoire casematé pentagonal

État de conservation : désaffecté, mauvais état

### Statut, intérêt et protection

Intérêt de l'œuvre : vestiges de guerre

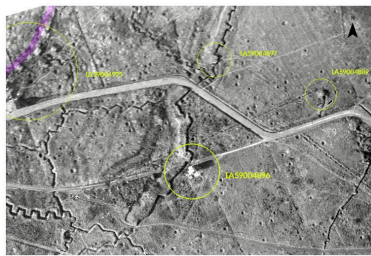
Statut de la propriété : propriété privée

## Références documentaires

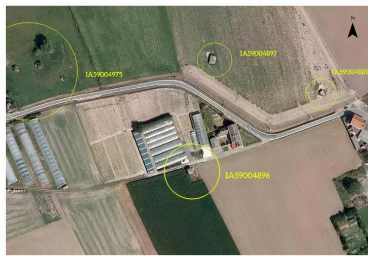
### Documents figurés

- Photographie aérienne du 12/09/1918 (Imperial War Museum, Londres ; 33121).

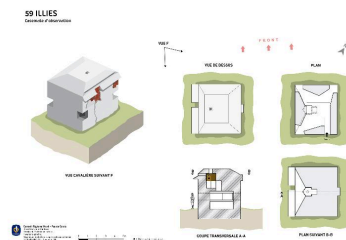
## Illustrations



Situation de l'édifice (en bas et au centre) sur une photographie britannique du 12/09/1918. A gauche; en mauve, la seconde position allemandes. Phot. Jean-Marc Ramette  
IVR32\_20175900715NUCA



Situation de l'édifice (en bas et au centre) sur une photographie de 2009 (c) IGN. Phot. Jean-Marc Ramette  
IVR32\_20175900716NUCA



plans, coupes et vue cavalière d'après des relevés de terrain. Dess. Eddy Stein  
IVR31\_20155908086NUD



Vue générale vers le nord  
Phot. Jean-Marc Ramette  
IVR31\_20145904952NUCA



Elévation sud  
Phot. Jean-Marc Ramette  
IVR31\_20145904957NUCA



Elévation sud  
Phot. Jean-Marc Ramette  
IVR32\_20165901487NUCA



Embrasure de tir située sur l'angle sud-ouest de l'édifice. Phot. Jean-Marc Ramette



Embrasure de tir située sur l'angle sud-ouest de l'édifice. Phot. Jean-Marc Ramette  
IVR32\_20165901482NUCA

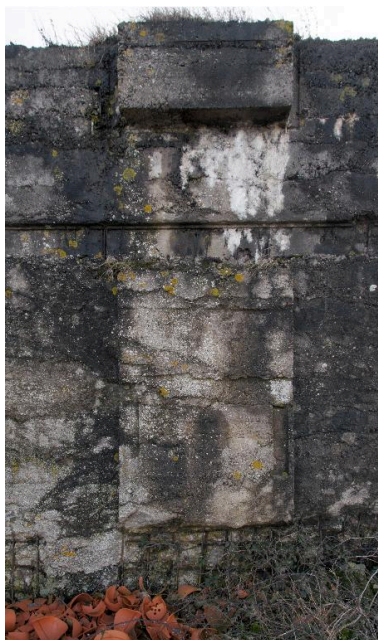


Embrasure de tir située sur l'angle nord-est de l'édifice. Phot. Jean-Marc Ramette  
IVR31\_20145904953NUCA

IVR31\_20145904958NUCA



Elévation nord  
Phot. Jean-Marc Ramette  
IVR32\_20165901485NUCA



Elévation nord,  
empreinte des fenêtres  
Phot. Jean-Marc Ramette  
IVR31\_20145904956NUCA



Vue générale, vers le sud-est  
Phot. Jean-Marc Ramette  
IVR31\_20145904954NUCA



Embrasure de tir situé sur  
l'angle nord-ouest de l'édifice.  
Phot. Jean-Marc Ramette  
IVR32\_20165901484NUCA



Elévation ouest  
Phot. Jean-Marc Ramette  
IVR32\_20165901486NUCA



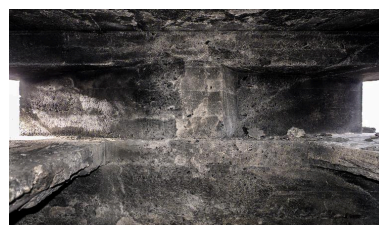
Elévation ouest, détail de  
l'embrasure d'observation  
Phot. Jean-Marc Ramette  
IVR31\_20145904955NUCA



Vue intérieure de la banquette de tir et  
de l'embrasure sud-ouest de l'édifice.  
Phot. Jean-Marc Ramette  
IVR31\_20145904960NUCA



Vue intérieure des embrasures  
de tir nord-est et sud-ouest  
Phot. Jean-Marc Ramette  
IVR31\_20145904963NUCA



Vue intérieure : Banquette de tir nord  
et embrasures nord-ouest et nord-est  
Phot. Jean-Marc Ramette  
IVR32\_20165901481NUCA



Vue intérieure des banquettes de tir nord et sud. Embrasure de tir nord-ouest  
Phot. Jean-Marc Ramette  
IVR31\_20145904959NUCA



Vue intérieure de la banquette de tir nord et embrasure de tir nord-ouest  
Phot. Jean-Marc Ramette  
IVR31\_20145904961NUCA



Vue intérieure de la banquette nord et des embrasures de tir nord-est et nord-ouest  
Phot. Jean-Marc Ramette  
IVR31\_20155901658NUCA



Vue zénithale de l'observatoire casematé. Loge de l'observateur  
Phot. Pierre Thibaut  
IVR31\_20155901660NUCA



Vue zénithale de l'observatoire casematé.  
Phot. Pierre Thibaut  
IVR31\_20155901659NUCA

## Dossiers liés

### Dossiers de synthèse :

Les ouvrages fortifiés de la première guerre mondiale : le Champ de bataille des Weppes - dossier de présentation (IA59005044)

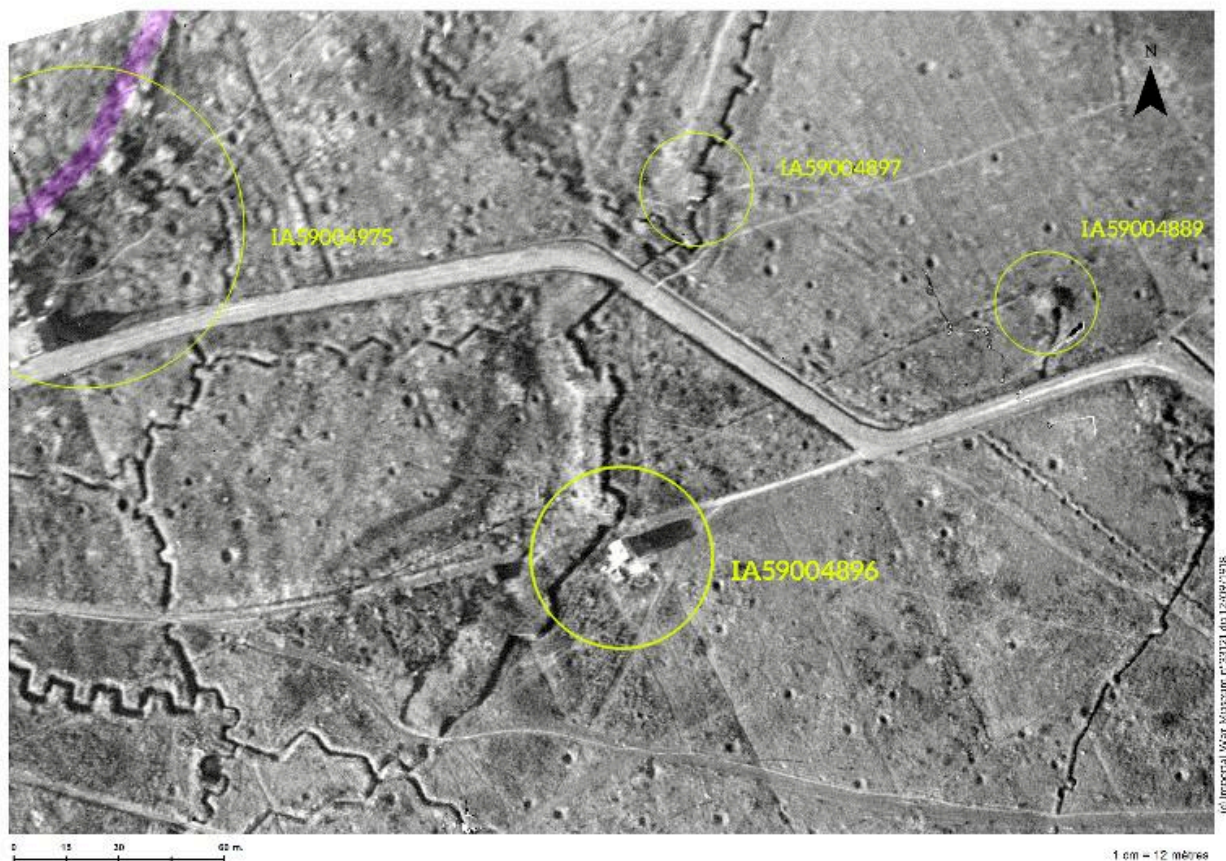
### Oeuvre(s) contenue(s) :

### Oeuvre(s) en rapport :

Observatoire cuirassé pentagonal (IA59003938) Nord-Pas-de-Calais, Nord, Illies

Auteur(s) du dossier : Jean-Marc Ramette

Copyright(s) : (c) Région Hauts-de-France - Inventaire général



Situation de l'édifice (en bas et au centre) sur une photographie britannique du 12/09/1918. A gauche; en mauve, la seconde position allemandes.

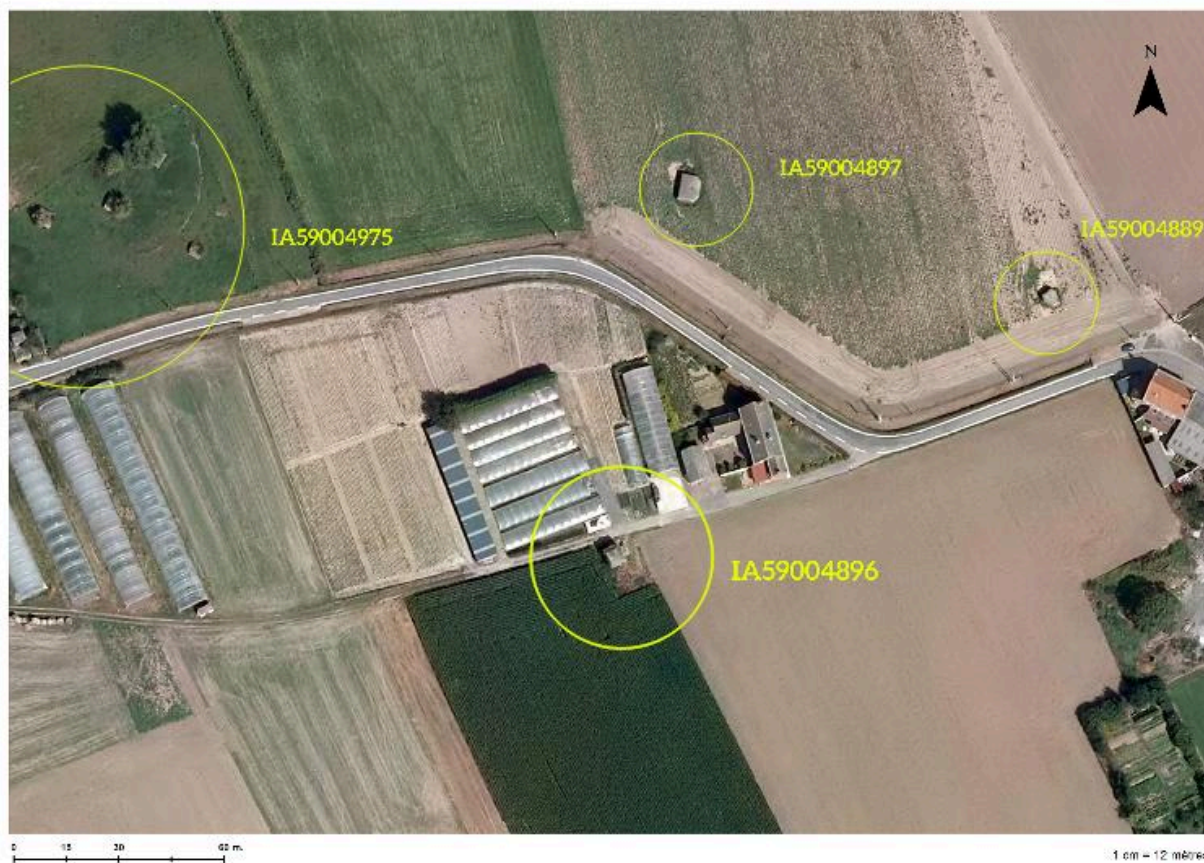
Référence du document reproduit :

- **Photographie aérienne du 12/09/1918** (Imperial War Museum, Londres ; 33121).

IVR32\_20175900715NUCA

Auteur de l'illustration : Jean-Marc Ramette

(c) Région Hauts-de-France - Inventaire général ; (c) Imperial War Museum, London, United-Kingdom  
reproduction soumise à l'autorisation du titulaire des droits d'exploitation



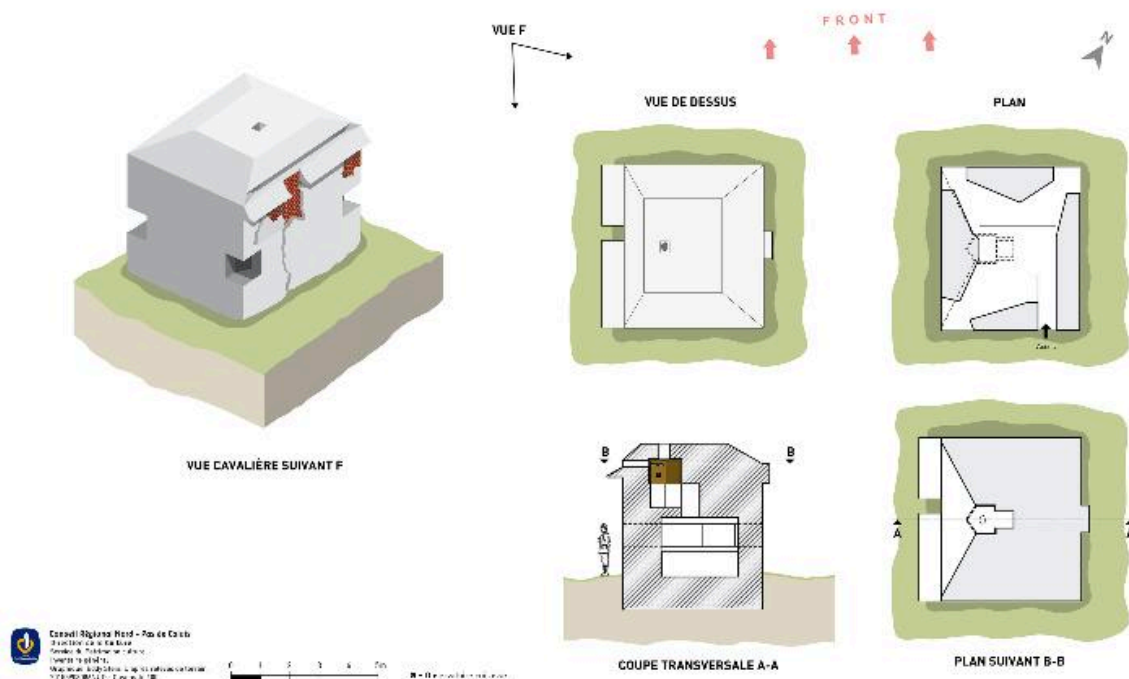
Situation de l'édifice (en bas et au centre) sur une photographie de 2009 (c) IGN.

IVR32\_20175900716NUCA

Auteur de l'illustration : Jean-Marc Ramette

(c) Région Hauts-de-France - Inventaire général ; (c) IGN  
reproduction soumise à autorisation du titulaire des droits d'exploitation

**59 ILLIES**  
Casemate d'observation



plans, coupes et vue cavalière d'après des relevés de terrain.

IVR31\_20155908086NUD

Auteur de l'illustration : Eddy Stein

(c) Région Hauts-de-France - Inventaire général

reproduction soumise à autorisation du titulaire des droits d'exploitation



Vue générale vers le nord

IVR31\_20145904952NUCA

Auteur de l'illustration : Jean-Marc Ramette

(c) Région Hauts-de-France - Inventaire général

reproduction soumise à autorisation du titulaire des droits d'exploitation





Elévation sud

IVR31\_20145904957NUCA

Auteur de l'illustration : Jean-Marc Ramette

(c) Région Hauts-de-France - Inventaire général

reproduction soumise à autorisation du titulaire des droits d'exploitation



Elévation sud

IVR32\_20165901487NUCA

Auteur de l'illustration : Jean-Marc Ramette

(c) Région Hauts-de-France - Inventaire général

reproduction soumise à autorisation du titulaire des droits d'exploitation



Embrasure de tir située sur l'angle sud-ouest de l'édifice.

IVR31\_20145904958NUCA

Auteur de l'illustration : Jean-Marc Ramette

(c) Région Hauts-de-France - Inventaire général

reproduction soumise à autorisation du titulaire des droits d'exploitation



Embrasure de tir située sur l'angle sud-ouest de l'édifice.

IVR32\_20165901482NUCA

Auteur de l'illustration : Jean-Marc Ramette

(c) Région Hauts-de-France - Inventaire général

reproduction soumise à autorisation du titulaire des droits d'exploitation



Embrasure de tir située sur l'angle nord-est de l'édifice.

IVR31\_20145904953NUCA

Auteur de l'illustration : Jean-Marc Ramette

(c) Région Hauts-de-France - Inventaire général

reproduction soumise à autorisation du titulaire des droits d'exploitation



Elévation nord

IVR32\_20165901485NUCA

Auteur de l'illustration : Jean-Marc Ramette

(c) Région Hauts-de-France - Inventaire général

reproduction soumise à autorisation du titulaire des droits d'exploitation



Elévation nord, empreinte des fenêtres

IVR31\_20145904956NUCA

Auteur de l'illustration : Jean-Marc Ramette

(c) Région Hauts-de-France - Inventaire général

reproduction soumise à autorisation du titulaire des droits d'exploitation



Vue générale, vers le sud-est

IVR31\_20145904954NUCA

Auteur de l'illustration : Jean-Marc Ramette

(c) Région Hauts-de-France - Inventaire général

reproduction soumise à autorisation du titulaire des droits d'exploitation





Embrasure de tir situé sur l'angle nord-ouest de l'édifice.

IVR32\_20165901484NUCA

Auteur de l'illustration : Jean-Marc Ramette

(c) Région Hauts-de-France - Inventaire général

reproduction soumise à autorisation du titulaire des droits d'exploitation



Elévation ouest

IVR32\_20165901486NUCA

Auteur de l'illustration : Jean-Marc Ramette

(c) Région Hauts-de-France - Inventaire général

reproduction soumise à autorisation du titulaire des droits d'exploitation



Elévation ouest, détail de l'embrasure d'observation

IVR31\_20145904955NUCA

Auteur de l'illustration : Jean-Marc Ramette

(c) Région Hauts-de-France - Inventaire général

reproduction soumise à autorisation du titulaire des droits d'exploitation



Vue intérieure de la banquette de tir et de l'embrasure sud-ouest de l'édifice.

IVR31\_20145904960NUCA

Auteur de l'illustration : Jean-Marc Ramette

(c) Région Hauts-de-France - Inventaire général

reproduction soumise à autorisation du titulaire des droits d'exploitation



Vue intérieure des embrasures de tir nord-est et sud-ouest

IVR31\_20145904963NUCA

Auteur de l'illustration : Jean-Marc Ramette

(c) Région Hauts-de-France - Inventaire général

reproduction soumise à autorisation du titulaire des droits d'exploitation



Vue intérieure : Banquette de tir nord et embrasures nord-ouest et nord-est

IVR32\_20165901481NUCA

Auteur de l'illustration : Jean-Marc Ramette

(c) Région Hauts-de-France - Inventaire général

reproduction soumise à autorisation du titulaire des droits d'exploitation



Vue intérieure des banquettes de tir nord et sud. Embrasure de tir nord-ouest

IVR31\_20145904959NUCA

Auteur de l'illustration : Jean-Marc Ramette

(c) Région Hauts-de-France - Inventaire général

reproduction soumise à autorisation du titulaire des droits d'exploitation



Vue intérieure de la banquette de tir nord et embrasure de tir nord-ouest

IVR31\_20145904961NUCA

Auteur de l'illustration : Jean-Marc Ramette

(c) Région Hauts-de-France - Inventaire général

reproduction soumise à autorisation du titulaire des droits d'exploitation





Vue intérieure de la banquette nord et des embrasures de tir nord-est et nord-ouest

IVR31\_20155901658NUCA

Auteur de l'illustration : Jean-Marc Ramette

(c) Région Hauts-de-France - Inventaire général

reproduction soumise à autorisation du titulaire des droits d'exploitation



Vue zénithale de l'observatoire casematé. Loge de l'observateur

IVR31\_20155901660NUCA

Auteur de l'illustration : Pierre Thibaut

(c) Région Hauts-de-France - Inventaire général

reproduction soumise à autorisation du titulaire des droits d'exploitation



Vue zénithale de l'observatoire casematé.

IVR31\_20155901659NUCA

Auteur de l'illustration : Pierre Thibaut

(c) Région Hauts-de-France - Inventaire général

reproduction soumise à autorisation du titulaire des droits d'exploitation