

Hauts-de-France, Somme
Quend
Quend-Plage
31 rue de Paris

Maison, dite Gai Réveil

Références du dossier

Numéro de dossier : IA80002235
Date de l'enquête initiale : 2002
Date(s) de rédaction : 2005
Cadre de l'étude : patrimoine de la villégiature la Côte picarde
Degré d'étude : repéré

Désignation

Dénomination : maison
Appellation : Gai Réveil
Parties constituantes non étudiées : cour, garage

Compléments de localisation

Milieu d'implantation : en ville
Références cadastrales : 1991, XA, 263

Historique

Maison dite Gai Réveil construite au cours du 2e quart du 20e siècle, après 1925, date du plan du lotissement sur lequel l'habitation ne figure pas, et avant la Seconde Guerre mondiale.

Période(s) principale(s) : 2e quart 20e siècle

Description

Édifice établi à l'aplomb de la rue, avec une cour en fond de parcelle. Le gros-oeuvre, vraisemblablement en brique, est recouvert d'un crépi alors que la partie supérieure de l'élévation présente un faux pan de bois en ciment. Le toit est en tuile mécanique, couvert à longs-pans brisés. Une noue forme décrochement et mur-pignon en façade. Le rez-de-chaussée est percé d'une entrée excentrée sur la travée de droite et deux garages dans-oeuvre. Les baies de l'étage de comble sont devancées par des jardinières en ciment.

Éléments descriptifs

Matériau(x) du gros-oeuvre, mise en oeuvre et revêtement : brique (?) ; ciment ; crépi ; faux pan de bois

Matériau(x) de couverture : tuile mécanique

Étage(s) ou vaisseau(x) : en rez-de-chaussée, étage de comble

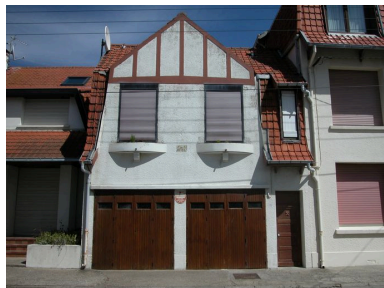
Type(s) de couverture : toit à longs pans brisés ; pignon découvert ; noue

Statut, intérêt et protection

Le toit brisé en tuile mécanique et le gros-oeuvre recouvert d'un enduit peint sont caractéristiques du style néo-régionaliste de l'entre-deux-guerres sur la Côte picarde.

Statut de la propriété : propriété privée

Illustrations



Vue d'ensemble.
Phot. Elisabeth Justome
IVR22_20058003936NUCA



Détail du carreau de
céramique portant appellation.
Phot. Elisabeth Justome
IVR22_20058003937NUCA

Dossiers liés

Dossiers de synthèse :

Les maisons et les immeubles des quartiers de villégiature de Quend (IA80001468) Hauts-de-France, Somme, Quend

Oeuvre(s) contenue(s) :

Oeuvre(s) en rapport :

La station balnéaire de Quend-Plage (IA80001504) Hauts-de-France, Somme, Quend, Quend-Plage

Auteur(s) du dossier : Elisabeth Justome

Copyright(s) : (c) Région Hauts-de-France - Inventaire général ; (c) Département de la Somme ; (c) SMACOPI



Vue d'ensemble.

IVR22_20058003936NUCA

Auteur de l'illustration : Elisabeth Justome

(c) Région Hauts-de-France - Inventaire général ; (c) Département de la Somme ; (c) SMACOPI
reproduction soumise à autorisation du titulaire des droits d'exploitation



Détail du carreau de céramique portant appellation.

IVR22_20058003937NUCA

Auteur de l'illustration : Elisabeth Justome

(c) Région Hauts-de-France - Inventaire général ; (c) Département de la Somme ; (c) SMACOPI
reproduction soumise à autorisation du titulaire des droits d'exploitation