

Hauts-de-France, Somme
Bouchon
Eglise paroissiale Saint-Pierre, ruelle du Curé

Calice et patène

Références du dossier

Numéro de dossier : IM80001683
Date de l'enquête initiale : 2009
Date(s) de rédaction : 2009
Cadre de l'étude : inventaire topographique Val-de-Nièvre, mobilier et objets religieux
Degré d'étude : étudié

Désignation

Dénomination : calice, patène

Compléments de localisation

Milieu d'implantation : en village
Emplacement dans l'édifice : sacristie

Historique

D'après les poinçons, le calice et la patène ont été réalisés à la même époque (grosse garantie et 1er titre Paris 1819-1838), mais par deux orfèvres différents dont les poinçons de maître, en partie effacés, révèlent seulement la première lettre E pour le calice, et la deuxième lettre S pour la patène. Les deux pièces forment toutefois un ensemble homogène, caractéristique des productions de la période post-concordataire qui marque la réouverture des lieux de cultes désertés par la Révolution française. Aussi les vases sacrés de cette époque reprennent-ils directement les formes et les décors de l'Ancien Régime. Par ailleurs, la relative pénurie de moyens explique la modestie des matériaux (seule la coupe du calice et la patène sont argent), et la sobriété technique et iconographique du décor.

Période(s) principale(s) : 1ère moitié 19e siècle
Lieu d'exécution : Ile-de-France, 75, Paris

Description

La patène, qui porte un décor gravé, et la coupe du calice sont en argent. La tige et le pied du calice sont en bronze argenté et portent un décor repoussé et ciselé au trait, les deux collerettes étant simplement décorées à la molette. Les trois éléments du calice sont vissés.

Éléments descriptifs

Catégorie(s) technique(s) : orfèvrerie
Éléments structurels, forme, fonctionnement : plan, circulaire

Matériaux : argent fondu, poli, gravé, décor dans la masse ; bronze fondu, poli, repoussé, ciselé au trait, décor à la molette, décor dans la masse

Mesures :

Dimensions du calice : h = 25 ; d = 13. Diamètre de la patène : 14,5.

Représentations :

La patène est ornée du Sacré-Coeur surmonté du symbole I.H.S que couronne une croix. Le pied et la tige du calice portent un décor végétal figurant notamment des rinceaux et des frises de palmes.

Inscriptions & marques : poinçon de maître ((non identifié), gravé, sur l'oeuvre), grosse garantie Paris 1819-1838 (gravé, sur l'oeuvre), 1er titre Paris 1819-1838 (gravé, sur l'oeuvre)

Précisions et transcriptions :

Poinçons sur le bord externe de la coupe du calice et de la patène : grosse garantie Paris 1819-1839, 1er titre Paris 1819-1838. Poinçon de maître non identifié et en partie effacé sur le calice (on distingue seulement la première lettre E). Poinçon de maître non identifié et en grande partie effacé sur la patène (on distingue seulement la deuxième lettre S).

Statut, intérêt et protection

La présence du calice et de la patène à Bouchon est peut-être à mettre en relation avec la souscription lancée pour l'érection de la croix en 1895, qui a également permis l'acquisition d'ornements et de vases sacrés pour l'église.

Cet ensemble est caractéristique de l'orfèvrerie religieuse du début du 19e siècle, que les églises modestes acquièrent en seconde main vers la fin du 19e ou le début du 20e siècle. Un calice et une patène comparables, probablement acquis dans des circonstances similaires, sont conservés dans l'église de Surcamps.

Intérêt de l'œuvre : à signaler

Statut de la propriété : propriété de la commune

Illustrations



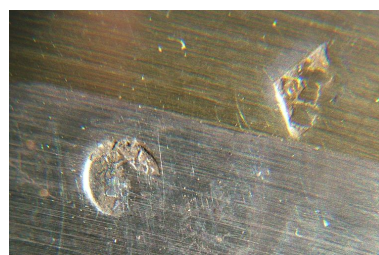
Calice.

Phot. Frédéric Fournis
IVR22_20098005301NUCA



Pied du calice.

Phot. Frédéric Fournis
IVR22_20098005302NUCA



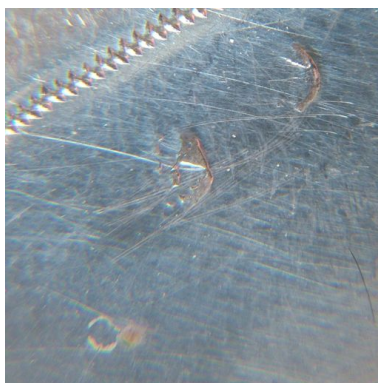
Détail du calice : poinçon de grosse garantie argent, Paris 1819-1838, et poinçon de maître.

Phot. Frédéric Fournis
IVR22_20108001382NUCA



Patène.

Phot. Frédéric Fournis



IVR22_20098005303NUCA

Détail de la patène : poinçons
de maître et de grosse garantie
argent, Paris 1819-1838.
Phot. Frédéric Fournis
IVR22_20108001383NUCA

Dossiers liés

Oeuvre(s) contenue(s) :

Oeuvre(s) en rapport :

Le mobilier de l'église Saint-Pierre (IM80001604) Hauts-de-France, Somme, Bouchon, Église paroissiale Saint-Pierre,
ruelle du Curé

Auteur(s) du dossier : Frédéric Fournis

Copyright(s) : (c) Région Hauts-de-France - Inventaire général



Calice.

IVR22_20098005301NUCA

Auteur de l'illustration : Frédéric Fournis

(c) Région Hauts-de-France - Inventaire général

reproduction soumise à autorisation du titulaire des droits d'exploitation



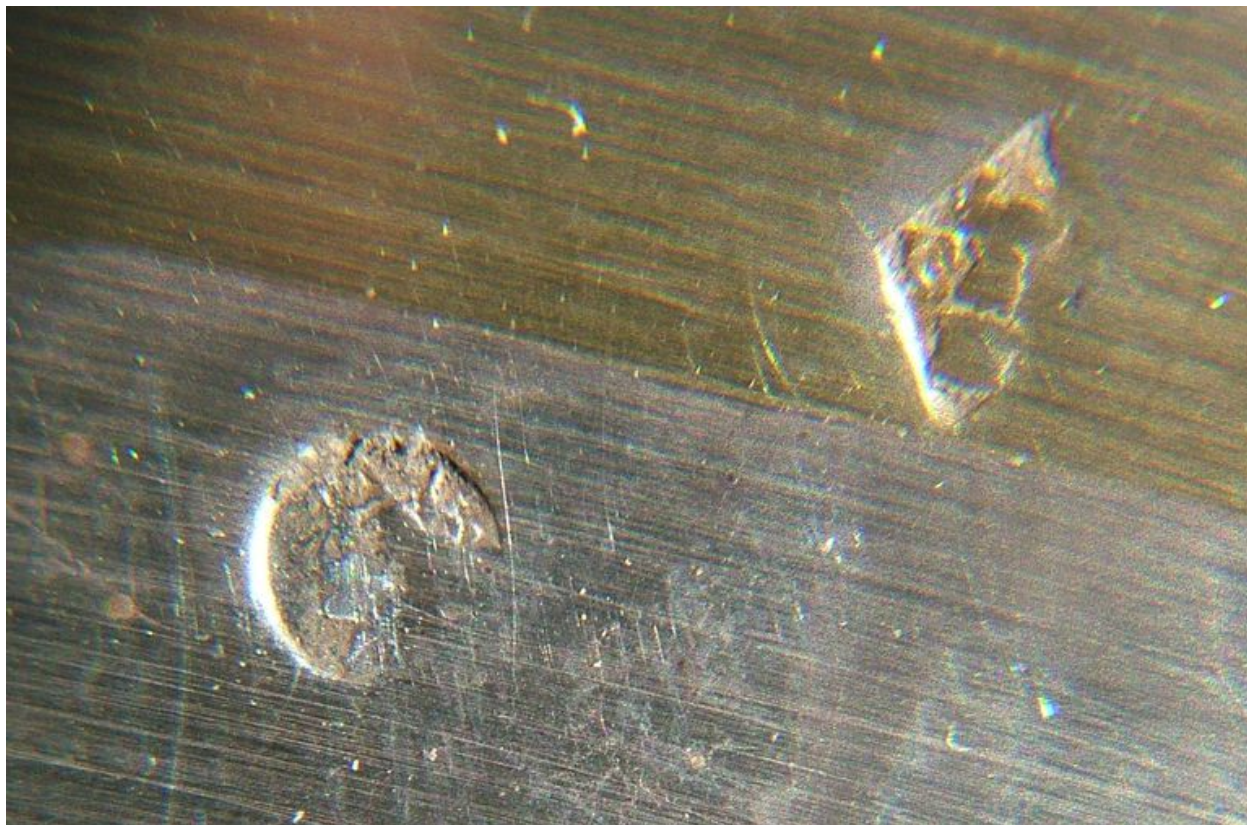
Pied du calice.

IVR22_20098005302NUCA

Auteur de l'illustration : Frédéric Fournis

(c) Région Hauts-de-France - Inventaire général

reproduction soumise à autorisation du titulaire des droits d'exploitation



Détail du calice : poinçon de grosse garantie argent, Paris 1819-1838, et poinçon de maître.

IVR22_20108001382NUCA

Auteur de l'illustration : Frédéric Fournis

(c) Région Hauts-de-France - Inventaire général

reproduction soumise à autorisation du titulaire des droits d'exploitation



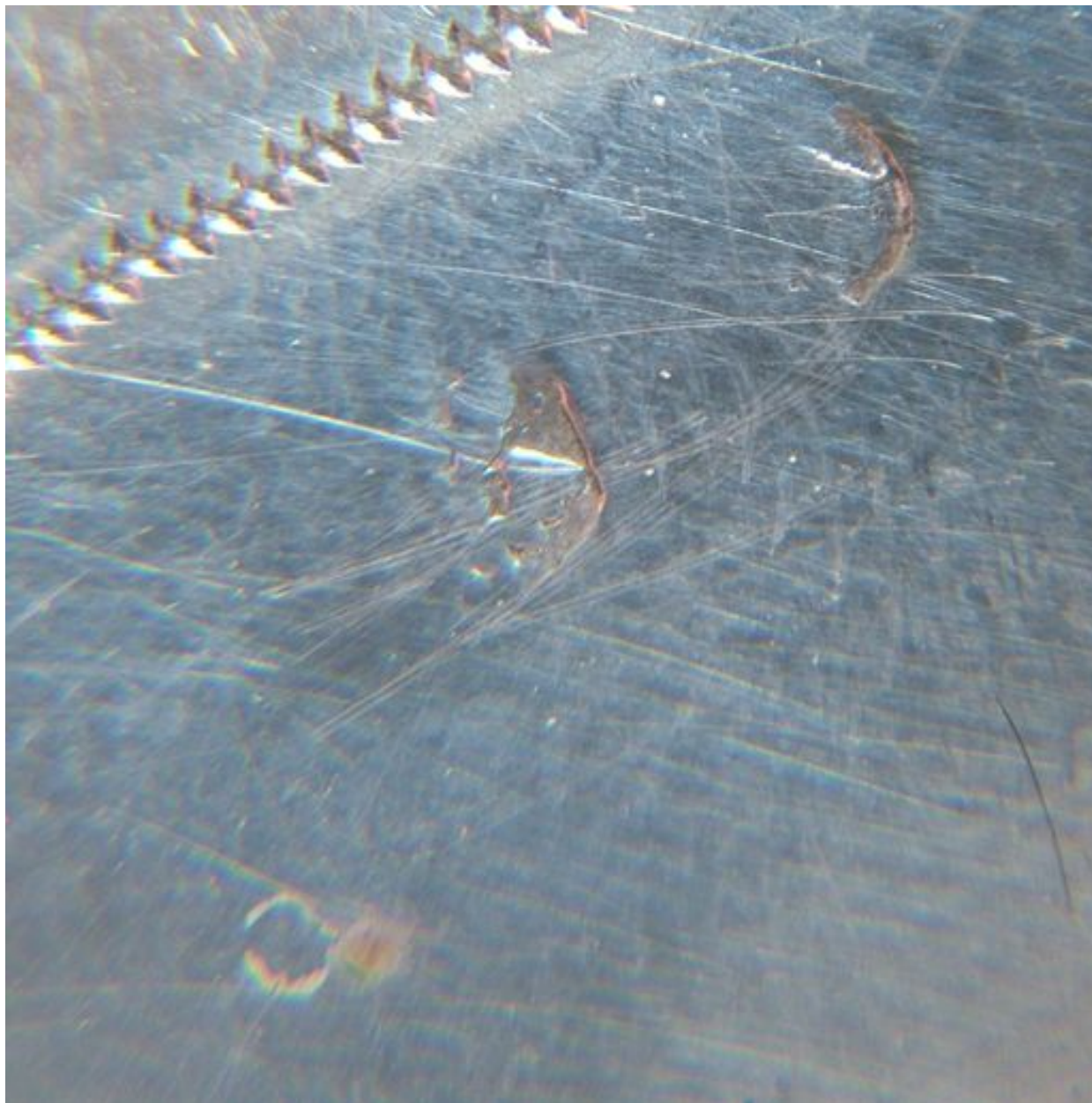
Patène.

IVR22_20098005303NUCA

Auteur de l'illustration : Frédéric Fournis

(c) Région Hauts-de-France - Inventaire général

reproduction soumise à autorisation du titulaire des droits d'exploitation



Détail de la patène : poinçons de maître et de grosse garantie argent, Paris 1819-1838.

IVR22_20108001383NUCA

Auteur de l'illustration : Frédéric Fournis

(c) Région Hauts-de-France - Inventaire général

reproduction soumise à autorisation du titulaire des droits d'exploitation