

Hauts-de-France, Nord  
Le Maisnil

## Casemate 165

### Références du dossier

Numéro de dossier : IA59004940

Date de l'enquête initiale : 2012

Date(s) de rédaction : 2014

Cadre de l'étude : enquête thématique régionale Les ouvrages fortifiés de la Première Guerre mondiale

Degré d'étude : étudié

### Désignation

Dénomination : casemate

Appellation : 165, blockhaus

### Compléments de localisation

Milieu d'implantation :

Références cadastrales : 2014, 0A, 274

### Historique

Difficile d'identifier la fonction de cet édifice. La photographie aérienne britannique de 1918 nous le montre aligné à d'autres constructions édifiées le long d'un ruisseau. Abrisait-il des pompes ? Il semble avoir été construit postérieurement à 1916

Période(s) principale(s) : 1er quart 20e siècle

### Description

L'édifice se présente comme un parallélépipède rectangle avec, au sud, une entrée protégée par un dispositif pare-souffle. A l'intérieur, le mur nord est curieusement orné de pièces métalliques (appartenant peut-être à du matériel aratoire) vraisemblablement fixées au mur postérieurement à la guerre. Outre l'entrée, l'édifice comprend une petite baie à l'ouest et deux autres, superposées, à l'est. Le couvrement, en terrasse, est traversé par une cheminée (de périscope ?)

### Éléments descriptifs

Matériau(x) du gros-oeuvre, mise en oeuvre et revêtement : béton, béton armé

Matériau(x) de couverture : béton en couverture

Étage(s) ou vaisseau(x) : en rez-de-chaussée

Type(s) de couverture : terrasse

### Typologies et état de conservation

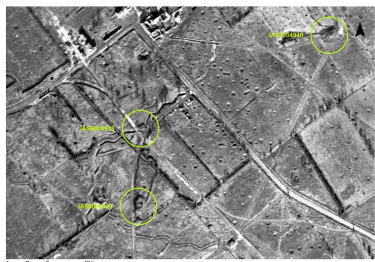
État de conservation : désaffecté

### Statut, intérêt et protection

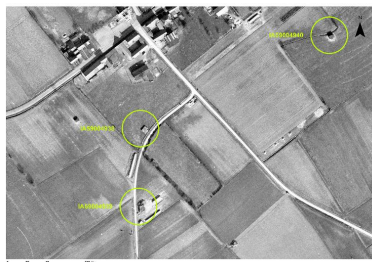
Intérêt de l'œuvre : vestiges de guerre

Statut de la propriété : propriété privée

## Illustrations



Situation de l'édifice (en haut à droite) sur une photographie aérienne britannique du 17/02/1918  
Phot. Jean-Marc Ramette  
IVR32\_20175900911NUCA



Situation de l'édifice (en haut à droite) sur une photographie aérienne du 13/03/1965 (IGN, Geoportail).  
Phot. Jean-Marc Ramette  
IVR32\_20175900912NUCA



Situation de l'édifice (en haut à droite) sur une photographie de 2014  
Phot. Jean-Marc Ramette  
IVR32\_20175900913NUCA



vue de trois-quarts vers le nord-ouest. L'entrée  
Phot. Jean-Marc Ramette  
IVR31\_20145905477NUCA



Elévation sud  
Phot. Jean-Marc Ramette  
IVR31\_20145905476NUCA



Vue de trois-quarts vers le nord-est  
Phot. Jean-Marc Ramette  
IVR31\_20145905478NUCA



Vue intérieure, vers le nord-est  
Phot. Jean-Marc Ramette  
IVR31\_20145905479NUCA



Vue intérieure, vers l'est  
Phot. Jean-Marc Ramette  
IVR31\_20145905480NUCA

## Dossiers liés

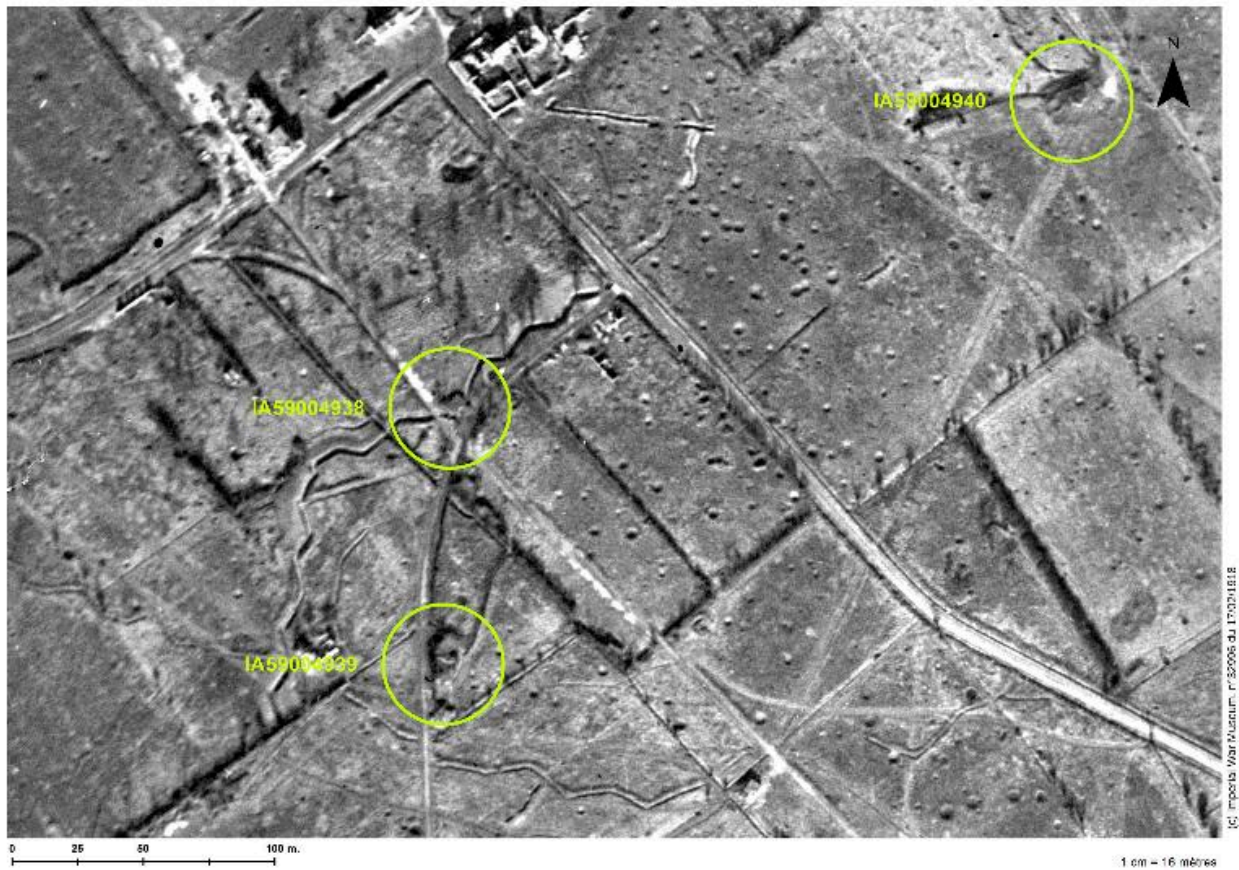
### Dossiers de synthèse :

Les ouvrages fortifiés de la première guerre mondiale : le Champ de bataille des Weppes - dossier de présentation (IA59005044)

### Oeuvre(s) contenue(s) :

Auteur(s) du dossier : Jean-Marc Ramette

Copyright(s) : (c) Région Hauts-de-France - Inventaire général



Situation de l'édifice (en haut à droite) sur une photographie aérienne britannique du 17/02/1918

Référence du document reproduit :

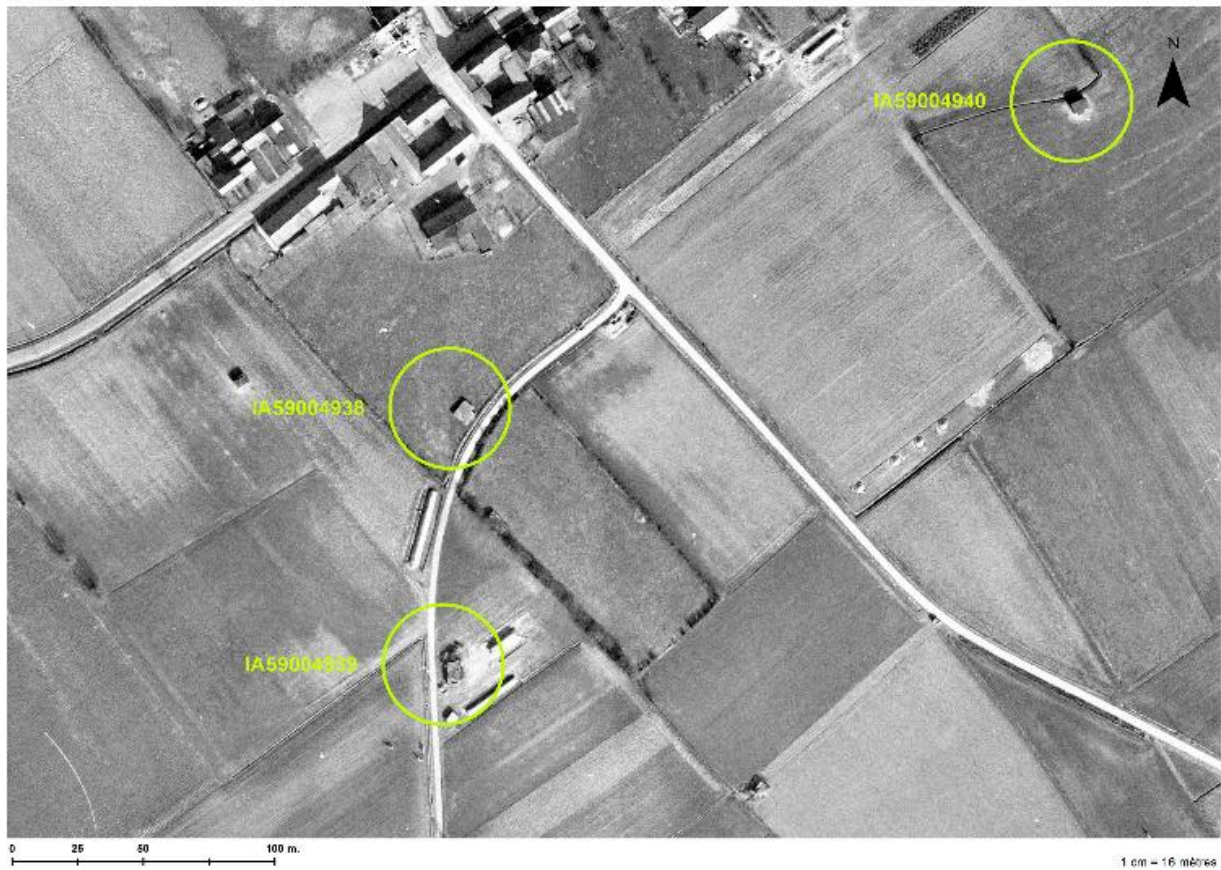
- **Photographie aérienne du 17/02/1918** (Imperial war museum, Londres ; 32996).

IVR32\_20175900911NUCA

Auteur de l'illustration : Jean-Marc Ramette

Date de prise de vue : 17/02/1918

(c) Imperial War Museum, London, United-Kingdom ; (c) Région Hauts-de-France - Inventaire général  
reproduction soumise à autorisation du titulaire des droits d'exploitation



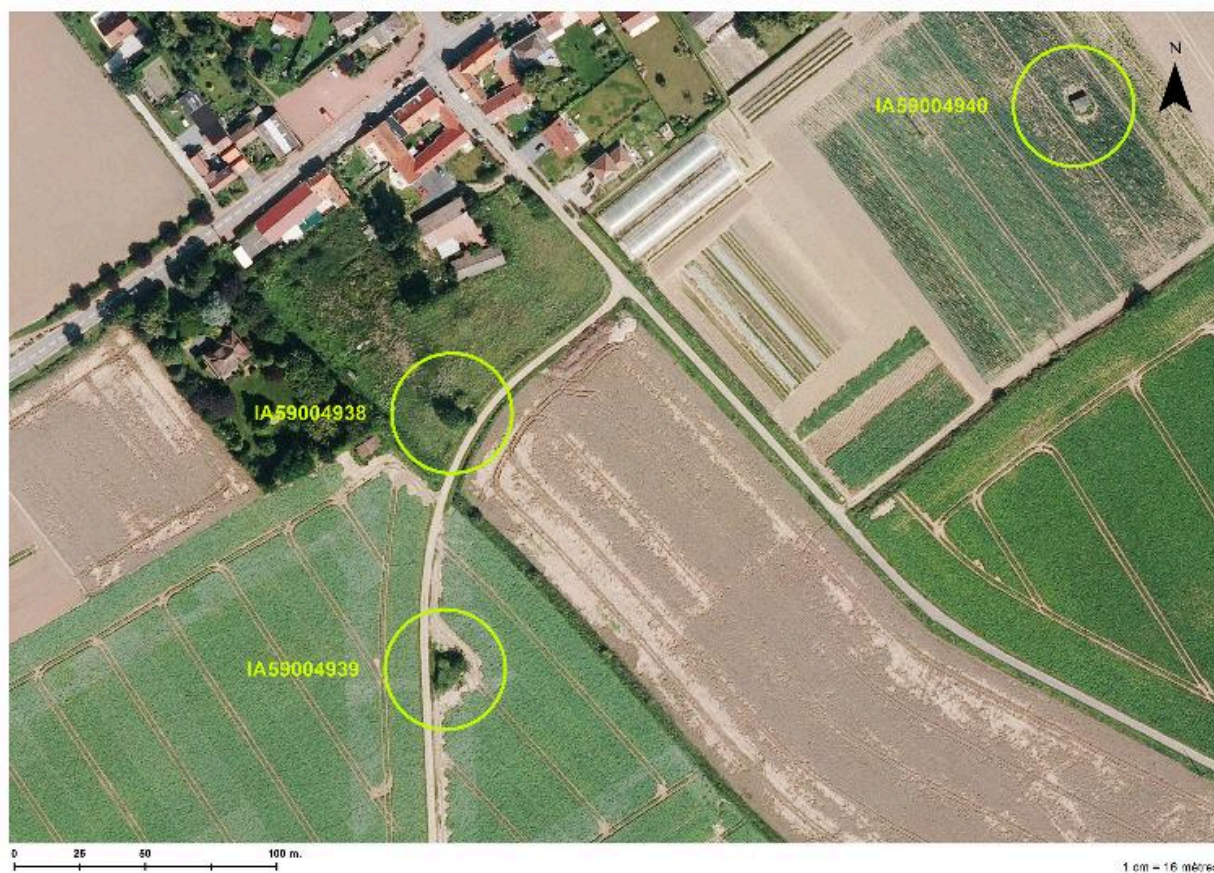
Situation de l'édifice (en haut à droite) sur une photographie aérienne du 13/03/1965 (IGN, Geoportail).

IVR32\_20175900912NUCA

Auteur de l'illustration : Jean-Marc Ramette

Date de prise de vue : 13/03/1965

(c) IGN ; (c) Région Hauts-de-France - Inventaire général  
reproduction soumise à autorisation du titulaire des droits d'exploitation



Situation de l'édifice (en haut à droite) sur une photographie de 2014

IVR32\_20175900913NUCA

Auteur de l'illustration : Jean-Marc Ramette

(c) IGN ; (c) Région Hauts-de-France - Inventaire général  
reproduction soumise à autorisation du titulaire des droits d'exploitation



vue de trois-quarts vers le nord-ouest. L'entrée

IVR31\_20145905477NUCA

Auteur de l'illustration : Jean-Marc Ramette

(c) Région Hauts-de-France - Inventaire général

reproduction soumise à autorisation du titulaire des droits d'exploitation



Elévation sud

IVR31\_20145905476NUCA

Auteur de l'illustration : Jean-Marc Ramette

(c) Région Hauts-de-France - Inventaire général

reproduction soumise à autorisation du titulaire des droits d'exploitation



Vue de trois-quarts vers le nord-est

IVR31\_20145905478NUCA

Auteur de l'illustration : Jean-Marc Ramette

(c) Région Hauts-de-France - Inventaire général

reproduction soumise à autorisation du titulaire des droits d'exploitation





Vue intérieure, vers le nord-est

IVR31\_20145905479NUCA

Auteur de l'illustration : Jean-Marc Ramette

(c) Région Hauts-de-France - Inventaire général

reproduction soumise à autorisation du titulaire des droits d'exploitation



Vue intérieure, vers l'est

IVR31\_20145905480NUCA

Auteur de l'illustration : Jean-Marc Ramette

(c) Région Hauts-de-France - Inventaire général

reproduction soumise à autorisation du titulaire des droits d'exploitation