

Hauts-de-France, Nord  
Gommegnies  
268 rue Neuve

## Demeure (ancienne résidence de chasse du baron de l'Épine)

### Références du dossier

Numéro de dossier : IA59003566  
Date de l'enquête initiale : 2009  
Date(s) de rédaction : 2009  
Cadre de l'étude : inventaire préliminaire PNR Avesnois  
Degré d'étude : étudié

### Désignation

Dénomination : demeure  
Appellation : demeure du baron de l'Épine, maison Delegove  
Parties constituantes non étudiées : écurie, étable, ferme, parc, citerne, mur de clôture, serre, cour

### Compléments de localisation

Milieu d'implantation : en village  
Références cadastrales : 1803, F, 125 à 127. 1803 F 125 à 127 ; . 1826 B1 662 à 664 ; . 1897 B2 285 à 291 ; 2008, OB, 227, 1067, 1068. 2008 OB 227, 1067, 1068

### Historique

Dans son mémoire sur les villages de Gommegnies et de Frasnoy de 1724 à 1737, Michel Payen a utilisé un livret intitulé Le nombre des familles et Communians de la Paroisse de Gommegnies colligé par Claude Joseph Deropsie curé de laditte Paroisse, L'An du Verbe Incarné Mil Sept cens vingt quatre. Dans ce dénombrement, Deropsie nomme cette demeure maison Delegove. M. Payen indique : Bien que Monsieur Delegove ne résidât pas à Gommegnies, son nom est néanmoins mentionné sur le rôle de capitation de ce village en 1726. On peut lire en effet sur ce document : Il n'y a que Monsieur Delegove, esquier, conseiller procureur du Roy à la Maîtrise des eaux et forest établis au Quesnoy qui jouit des exemptions lequel fait valloir son bien par ses mains consistant en cent dix mencaudées de terre, un droit de terrage, quarante huit mencaudées de vergers ou prairies, huit chevaux, sept bestes à cornes et cent quatre veuingt moutons. En 1724, la demeure de Delegove était habitée par le bailli Jean-François Duwooz.

Du 18<sup>e</sup> siècle, il ne reste cependant que quelques éléments de maçonnerie (sans doute une partie du soubassement du logis situé à l'est). Selon la tradition orale, cette demeure appartenait au baron de l'Épine, également propriétaire au milieu du 19<sup>e</sup> siècle du château de Wargnies-le-Petit (cf. IA59002848). C'est sans doute lui qui a fait reconstruire cette demeure de plaisance, la chasse devant constituer une des principales activités des résidents, comme en témoigne le décor de la rotonde. Les cadastres de 1803 et 1826 présentent trois bâtiments : un volume en L qui épouse l'angle entre la rue Neuve et la cache ou chasse Pottier (ancien chemin du Tour et ancienne chasse Lévecq), dans le prolongement, sur la rue Neuve, un petit volume indépendant et, enfin, un troisième situé à l'arrière de la parcelle et dont il ne subsiste plus aucune trace en élévation. En revanche, le cadastre de 1897 restitue un plan général des bâtiments très proche de celui d'aujourd'hui.

Par analyse stylistique, le porche à bossages en calcaire blanc pourrait dater du début du 19<sup>e</sup> siècle. Le logis qui s'étend le long de la rue Neuve daterait quant à lui du milieu du 19<sup>e</sup> siècle, tandis que les écuries, la tour néogothique, ainsi que le logis situé le long de la cache Pottier auraient été construits dans la seconde moitié du 19<sup>e</sup> siècle. Leur disposition est détaillée sur le cadastre de 1897, ainsi que la présence de la serre en fond de parcelle. Une date portée sur un décor dans le salon d'honneur, 1892, ainsi que la signature du peintre de Valenciennes Édouard Clément, permet de confirmer que la décoration de ce corps de bâtiment a été achevée dans les années 1890.

La demeure, longtemps restée à l'abandon, est en cours de rénovation.

Période(s) principale(s) : 19<sup>e</sup> siècle

Auteur(s) de l'oeuvre : Edouard Clément (signature)

## Description

L'accès à la demeure est ménagé par un porche marqué par un bossage en calcaire blanc, inclus dans un bâtiment qui s'étend le long de la rue Neuve. Celui-ci comprend un étage carré à quatre travées sur la rue et cinq sur la cour. Son élévation est aveugle en rez-de-chaussée du côté de la rue (une porte a été murée anciennement). Le soubassement est en grès, la maçonnerie en brique et les encadrements des ouvertures sont constituées principalement de calcaire marbrier avec appuis saillants pour les fenêtres. Un enduit blanc permet d'uniformiser la maçonnerie. Ce bâtiment comprend des logements, ainsi que dans sa partie ouest, une étable, une laiterie et une chaufferie. A l'étage, le couloir de distribution court le long de la façade sur cour.

Dans le prolongement se trouve un bâtiment dont le rez-de-chaussée avait usage d'écuries. L'escalier est abrité dans une tourelle hors-oeuvre, teintée de néogothique. La mise en œuvre du pignon, avec une ouverture géminée, évoque celle d'une chapelle, alors qu'il ne s'agit que d'une écurie surmontée d'une pièce sans aménagement particulier.

En retour du bâtiment abritant le logis, avec un léger décrochage, est implanté le long de la cache Pottier un vaste volume en rez-de-chaussée, terminé par une rotonde. Il abrite les salons de la demeure. La rotonde est surmontée d'un garde-corps en brique ajouré. Elle présente un décor composé de natures mortes peintes insérées dans des boiseries. Un escalier permettant d'accéder à l'étage de combles est situé entre la rotonde et le vestibule. Il est surmonté par une verrière.

L'accès au vestibule depuis la cour est marqué par un porche vitré hors-oeuvre en menuiserie. Le vestibule est dallé de marbres noir et blanc, tandis que les autres pièces sont parquetées. Il communique au sud avec le salon d'honneur. Celui-ci a reçu un décor faux-marbre au-dessus de lambris bas tandis que les quatre dessus-de-porte comportent des médaillons en plâtre patiné terre cuite. Ils représentent les quatre éléments sous la forme d'enfants chevauchant des poissons ou un aigle, fabriquant des armes dans une forge ou cultivant la terre.

La façade sur cour, qui présente des traces de reprise masquées par un badigeon blanc, est dotée de vastes ouvertures surmontées de lambrequins de store.

La cour est pavée de grès. Une pompe à eau, fabriquée par la maison Alfred Corneau à Charleville, est encore conservée. Au fond du parc se trouve une serre, dont la vitrerie prend appui sur le mur nord de la propriété. Son chauffage était alimenté depuis la maison.

## Éléments descriptifs

Matériau(x) du gros-oeuvre, mise en oeuvre et revêtement : brique ; calcaire ; calcaire marbrier ; grès ; badigeon

Matériau(x) de couverture : ardoise, matériau synthétique en couverture

Étage(s) ou vaisseau(x) : en rez-de-chaussée, étage de comble, 1 étage carré, sous-sol

Élévations extérieures : élévation ordonnancée

Type(s) de couverture : toit à deux pans ; croupe ; demi-croupe ; croupe

Escaliers : escalier hors-oeuvre : escalier tournant à retours avec jour

## Typologies et état de conservation

État de conservation : inégal suivant les parties

## Décor

Techniques : papier peint, peinture, sculpture

## Statut, intérêt et protection

Statut de la propriété : propriété privée

## Références documentaires

### Documents d'archive

- Archives départementales du Nord ; série P : P 31 / 712 / 012836. Gommegnies : section B dite du Centre, 1ère feuille, dessin, 1826.  
extrait
- Archives départementales du Nord ; série P : P 31 / 712 / 012848. Gommegnies : section B dite du Centre, 2ème feuille, dessin, 1897.  
extrait

## Illustrations



Extrait de la feuille cadastrale  
B1. Plan de situation en 1826.  
Phot. Pierre Pigaglio (reproduction)  
IVR31\_20095902602NUCA



Extrait de la feuille cadastrale  
B2. Plan de situation en 1897.  
Phot. Pierre Pigaglio (reproduction)  
IVR31\_20095902603NUCA



Vue générale depuis la rue Neuve.  
Phot. Pierre Thibaut  
IVR31\_20095903165NUCA



Vue de l'élévation sur rue du logis.  
Phot. Pierre Thibaut  
IVR31\_20095903168NUCA



Détail d'une ouverture obstruée  
(élévation sur rue du logis).  
Phot. Pierre Thibaut  
IVR31\_20095903169NUCA



Vue de l'élévation sur rue des écuries.  
Phot. Pierre Thibaut  
IVR31\_20095903167NUCA



Vue de l'élévation sur rue du bâtiment  
abritant les pièces de réception.  
Phot. Pierre Thibaut  
IVR31\_20095903331NUCA



Détail du porche à bossage.



Détail du porche d'entrée.

Phot. Pierre Thibaut  
IVR31\_20095903330NUCA



Vue du porche depuis la cour et de la liaison entre le logis et le bâtiment abritant les pièces de réception.

Phot. Pierre Thibaut  
IVR31\_20095903327NUCA

Phot. Pierre Thibaut  
IVR31\_20095903166NUCA



Vue de l'élévation sur cour du logis.

Phot. Pierre Thibaut  
IVR31\_20095903325NUCA



Détail de la porte d'entrée du logis.

Phot. Pierre Thibaut  
IVR31\_20095903328NUCA



Détail de la porte de la tourelle d'escalier.

Phot. Pierre Thibaut  
IVR31\_20095903314NUCA



Détail de la porte de la tourelle et du départ de l'escalier.

Phot. Pierre Thibaut  
IVR31\_20095903315NUCA



Détail de la partie abritant une étable et une laiterie et de la tourelle d'escalier permettant d'accéder au niveau supérieur des écuries.

Phot. Pierre Thibaut  
IVR31\_20095903312NUCA



Vue de la façade sur cour des écuries.  
Phot. Pierre Thibaut  
IVR31\_20095903316NUCA



Vue du pignon des écuries.  
Phot. Pierre Thibaut  
IVR31\_20095903317NUCA



Vue intérieure des écuries.  
Phot. Pierre Thibaut  
IVR31\_20095903318NUCA



Vue de la pompe à eau  
située dans la cour.  
Phot. Pierre Thibaut  
IVR31\_20095903309NUCA



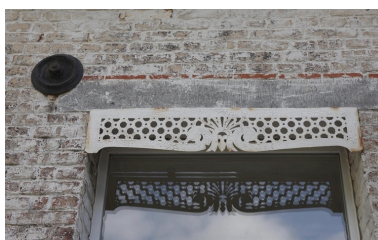
Vue de l'élévation sur  
cour du bâtiment abritant  
les pièces de réception.  
Phot. Pierre Thibaut  
IVR31\_20095903326NUCA



Vue de la rotonde.  
Phot. Raphaël Coipel  
IVR31\_20095901383NUCA



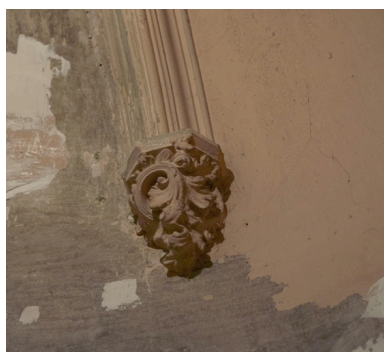
Détail du porche vitré hors-oeuvre en menuiserie.  
Phot. Pierre Thibaut  
IVR31\_20095903329NUCA



Détail du lambrequin  
de store d'une fenêtre.  
Phot. Pierre Thibaut  
IVR31\_20095903311NUCA



Vue de l'escalier situé  
dans le bâtiment abritant  
les pièces de réception.  
Phot. Pierre Thibaut  
IVR31\_20095903304NUCA



Détail du décor de l'escalier.  
Phot. Pierre Thibaut  
IVR31\_20095903306NUCA



Détail de la verrière surmontant  
l'escalier situé dans le bâtiment  
abritant les pièces de réception.  
Phot. Pierre Thibaut  
IVR31\_20095903305NUCA



Détail des dessus-de-porte  
du salon d'honneur : l'Eau.  
Phot. Pierre Thibaut  
IVR31\_20095903297NUCA



Détail des dessus-de-porte  
du salon d'honneur : l'Air.  
Phot. Pierre Thibaut  
IVR31\_20095903298NUCA



Détail des dessus-de-porte  
du salon d'honneur : la Terre.  
Phot. Pierre Thibaut  
IVR31\_20095903300NUCA



Détail des dessus-de-porte  
du salon d'honneur : le Feu.  
Phot. Pierre Thibaut  
IVR31\_20095903299NUCA



Vue de la signature des faux  
marbres du salon d'honneur  
exécutés en 1897 par Edouard  
Clément de Valenciennes.  
Phot. Raphaël Coipel  
IVR31\_20095901392NUCA



Vue de la serre.  
Phot. Pierre Thibaut  
IVR31\_20095903454NUCA

## Dossiers liés

### Dossiers de synthèse :

Maisons, fermes (IA59002985) Nord-Pas-de-Calais, Nord, Gommegnies

### Oeuvre(s) contenue(s) :

### Oeuvre(s) en rapport :

Village (IA59002858) Nord-Pas-de-Calais, Nord, Gommegnies

Auteur(s) du dossier : Catherine Guillot, Raphaël Coipel

Copyright(s) : (c) Région Hauts-de-France - Inventaire général ; (c) Parc Naturel Régional de l'Avesnois



Extrait de la feuille cadastrale B1. Plan de situation en 1826.

Référence du document reproduit :

- Archives départementales du Nord ; série P : P 31 / 712 / 012836. Gommegnies : section B dite du Centre, 1ère feuille, dessin, 1826.

IVR31\_20095902602NUCA

Auteur de l'illustration : Pierre Pigaglio (reproduction)

Date de prise de vue : 2009

(c) Région Hauts-de-France - Inventaire général ; (c) Département du Nord - Archives départementales  
reproduction soumise à autorisation du titulaire des droits d'exploitation





Extrait de la feuille cadastrale B2. Plan de situation en 1897.

Référence du document reproduit :

- Archives départementales du Nord ; série P : P 31 / 712 / 012848. Gommegnies : section B dite du Centre, 2ème feuille, dessin, 1897.

IVR31\_20095902603NUCA

Auteur de l'illustration : Pierre Pigaglio (reproduction)

Date de prise de vue : 2009

(c) Région Hauts-de-France - Inventaire général ; (c) Département du Nord - Archives départementales  
reproduction soumise à autorisation du titulaire des droits d'exploitation



Vue générale depuis la rue Neuve.

IVR31\_20095903165NUCA

Auteur de l'illustration : Pierre Thibaut

Date de prise de vue : 2009

(c) Région Hauts-de-France - Inventaire général

reproduction soumise à autorisation du titulaire des droits d'exploitation



Vue de l'élévation sur rue du logis.

IVR31\_20095903168NUCA

Auteur de l'illustration : Pierre Thibaut

Date de prise de vue : 2009

(c) Région Hauts-de-France - Inventaire général

reproduction soumise à autorisation du titulaire des droits d'exploitation



Détail d'une ouverture obstruée (élévation sur rue du logis).

IVR31\_20095903169NUCA

Auteur de l'illustration : Pierre Thibaut

Date de prise de vue : 2009

(c) Région Hauts-de-France - Inventaire général  
reproduction soumise à autorisation du titulaire des droits d'exploitation



Vue de l'élévation sur rue des écuries.

IVR31\_20095903167NUCA

Auteur de l'illustration : Pierre Thibaut

Date de prise de vue : 2009

(c) Région Hauts-de-France - Inventaire général  
reproduction soumise à autorisation du titulaire des droits d'exploitation



Vue de l'élévation sur rue du bâtiment abritant les pièces de réception.

IVR31\_20095903331NUCA

Auteur de l'illustration : Pierre Thibaut

Date de prise de vue : 2009

(c) Région Hauts-de-France - Inventaire général  
reproduction soumise à autorisation du titulaire des droits d'exploitation



Détail du porche à bossage.

IVR31\_20095903330NUCA

Auteur de l'illustration : Pierre Thibaut

Date de prise de vue : 2009

(c) Région Hauts-de-France - Inventaire général

reproduction soumise à autorisation du titulaire des droits d'exploitation



Détail du porche d'entrée.

IVR31\_20095903166NUCA

Auteur de l'illustration : Pierre Thibaut

Date de prise de vue : 2009

(c) Région Hauts-de-France - Inventaire général

reproduction soumise à autorisation du titulaire des droits d'exploitation





Vue du porche depuis la cour et de la liaison entre le logis et le bâtiment abritant les pièces de réception.

IVR31\_20095903327NUCA

Auteur de l'illustration : Pierre Thibaut

Date de prise de vue : 2009

(c) Région Hauts-de-France - Inventaire général

reproduction soumise à autorisation du titulaire des droits d'exploitation



Vue de l'élévation sur cour du logis.

IVR31\_20095903325NUCA

Auteur de l'illustration : Pierre Thibaut

Date de prise de vue : 2009

(c) Région Hauts-de-France - Inventaire général

reproduction soumise à autorisation du titulaire des droits d'exploitation



Détail de la porte d'entrée du logis.

IVR31\_20095903328NUCA

Auteur de l'illustration : Pierre Thibaut

Date de prise de vue : 2009

(c) Région Hauts-de-France - Inventaire général

reproduction soumise à autorisation du titulaire des droits d'exploitation



Détail de la porte de la tourelle d'escalier.

IVR31\_20095903314NUCA

Auteur de l'illustration : Pierre Thibaut

Date de prise de vue : 2009

(c) Région Hauts-de-France - Inventaire général  
reproduction soumise à autorisation du titulaire des droits d'exploitation



Détail de la porte de la tourelle et du départ de l'escalier.

IVR31\_20095903315NUCA

Auteur de l'illustration : Pierre Thibaut

Date de prise de vue : 2009

(c) Région Hauts-de-France - Inventaire général  
reproduction soumise à autorisation du titulaire des droits d'exploitation



Détail de la partie abritant une étable et une laiterie et de la tourelle d'escalier permettant d'accéder au niveau supérieur des écuries.

IVR31\_20095903312NUCA

Auteur de l'illustration : Pierre Thibaut

Date de prise de vue : 2009

(c) Région Hauts-de-France - Inventaire général

reproduction soumise à autorisation du titulaire des droits d'exploitation



Vue de la façade sur cour des écuries.

IVR31\_20095903316NUCA

Auteur de l'illustration : Pierre Thibaut

Date de prise de vue : 2009

(c) Région Hauts-de-France - Inventaire général

reproduction soumise à autorisation du titulaire des droits d'exploitation



Vue du pignon des écuries.

IVR31\_20095903317NUCA

Auteur de l'illustration : Pierre Thibaut

Date de prise de vue : 2009

(c) Région Hauts-de-France - Inventaire général

reproduction soumise à autorisation du titulaire des droits d'exploitation





Vue intérieure des écuries.

IVR31\_20095903318NUCA

Auteur de l'illustration : Pierre Thibaut

Date de prise de vue : 2009

(c) Région Hauts-de-France - Inventaire général  
reproduction soumise à autorisation du titulaire des droits d'exploitation



Vue de la pompe à eau située dans la cour.

IVR31\_20095903309NUCA

Auteur de l'illustration : Pierre Thibaut

Date de prise de vue : 2009

(c) Région Hauts-de-France - Inventaire général  
reproduction soumise à autorisation du titulaire des droits d'exploitation



Vue de l'élévation sur cour du bâtiment abritant les pièces de réception.

IVR31\_20095903326NUCA

Auteur de l'illustration : Pierre Thibaut

Date de prise de vue : 2009

(c) Région Hauts-de-France - Inventaire général

reproduction soumise à autorisation du titulaire des droits d'exploitation



Vue de la rotonde.

IVR31\_20095901383NUCA

Auteur de l'illustration : Raphaël Coipel

Date de prise de vue : 2009

(c) Région Hauts-de-France - Inventaire général

reproduction soumise à autorisation du titulaire des droits d'exploitation



Détail du porche vitré hors-oeuvre en menuiserie.

IVR31\_20095903329NUCA

Auteur de l'illustration : Pierre Thibaut

Date de prise de vue : 2009

(c) Région Hauts-de-France - Inventaire général  
reproduction soumise à autorisation du titulaire des droits d'exploitation



Détail du lambrequin de store d'une fenêtre.

IVR31\_20095903311NUCA

Auteur de l'illustration : Pierre Thibaut

Date de prise de vue : 2009

(c) Région Hauts-de-France - Inventaire général

reproduction soumise à autorisation du titulaire des droits d'exploitation



Vue de l'escalier situé dans le bâtiment abritant les pièces de réception.

IVR31\_20095903304NUCA

Auteur de l'illustration : Pierre Thibaut

Date de prise de vue : 2009

(c) Région Hauts-de-France - Inventaire général  
reproduction soumise à autorisation du titulaire des droits d'exploitation



Détail du décor de l'escalier.

IVR31\_20095903306NUCA

Auteur de l'illustration : Pierre Thibaut

Date de prise de vue : 2009

(c) Région Hauts-de-France - Inventaire général

reproduction soumise à autorisation du titulaire des droits d'exploitation





Détail de la verrière surmontant l'escalier situé dans le bâtiment abritant les pièces de réception.

IVR31\_20095903305NUCA

Auteur de l'illustration : Pierre Thibaut

Date de prise de vue : 2009

(c) Région Hauts-de-France - Inventaire général

reproduction soumise à autorisation du titulaire des droits d'exploitation



Détail des dessus-de-porte du salon d'honneur : l'Eau.

IVR31\_20095903297NUCA

Auteur de l'illustration : Pierre Thibaut

Date de prise de vue : 2009

(c) Région Hauts-de-France - Inventaire général

reproduction soumise à autorisation du titulaire des droits d'exploitation



Détail des dessus-de-porte du salon d'honneur : l'Air.

IVR31\_20095903298NUCA

Auteur de l'illustration : Pierre Thibaut

Date de prise de vue : 2009

(c) Région Hauts-de-France - Inventaire général

reproduction soumise à autorisation du titulaire des droits d'exploitation



Détail des dessus-de-porte du salon d'honneur : la Terre.

IVR31\_20095903300NUCA

Auteur de l'illustration : Pierre Thibaut

Date de prise de vue : 2009

(c) Région Hauts-de-France - Inventaire général

reproduction soumise à autorisation du titulaire des droits d'exploitation



Détail des dessus-de-porte du salon d'honneur : le Feu.

IVR31\_20095903299NUCA

Auteur de l'illustration : Pierre Thibaut

Date de prise de vue : 2009

(c) Région Hauts-de-France - Inventaire général

reproduction soumise à autorisation du titulaire des droits d'exploitation



Vue de la signature des faux marbres du salon d'honneur exécutés en 1897 par Edouard Clément de Valenciennes.

IVR31\_20095901392NUCA

Auteur de l'illustration : Raphaël Coipel

Date de prise de vue : 2009

(c) Région Hauts-de-France - Inventaire général

reproduction soumise à autorisation du titulaire des droits d'exploitation



Vue de la serre.

IVR31\_20095903454NUCA

Auteur de l'illustration : Pierre Thibaut

Date de prise de vue : 2009

(c) Région Hauts-de-France - Inventaire général

reproduction soumise à autorisation du titulaire des droits d'exploitation