

Hauts-de-France, Nord
Radinghem-en-Weppes

Casemate à personnel 11

Références du dossier

Numéro de dossier : IA59004945

Date de l'enquête initiale : 2012

Date(s) de rédaction : 2014

Cadre de l'étude : enquête thématique régionale Les ouvrages fortifiés de la Première Guerre mondiale

Degré d'étude : étudié

Désignation

Dénomination : casemate

Précision sur la dénomination : casemate à personnel

Appellation : 11, blockhaus

Compléments de localisation

Milieu d'implantation :

Références cadastrales : 2014, 0B, 178

Historique

Cet édifice, situé sur la deuxième ligne de la première position allemande est probablement une casemate à personnel construite au second semestre de l'année 1916

Période(s) principale(s) : 1er quart 20e siècle

Description

Casemate d'environ 4 m. sur 5 à toit en terrasse, dont l'entrée est protégée par un porche pare-souffle.

Éléments descriptifs

Matériau(x) du gros-oeuvre, mise en oeuvre et revêtement : béton, béton armé

Matériau(x) de couverture : béton en couverture

Étage(s) ou vaisseau(x) : en rez-de-chaussée

Type(s) de couverture : terrasse

Typologies et état de conservation

Typologies : porche pare-souffle

État de conservation : désaffecté

Statut, intérêt et protection

Intérêt de l'œuvre : vestiges de guerre

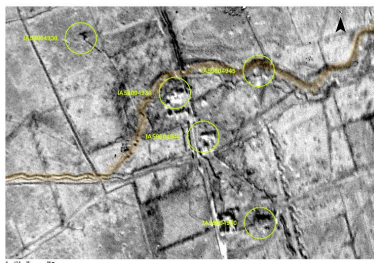
Statut de la propriété : propriété privée

Références documentaires

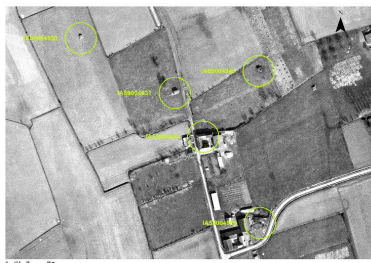
Documents figurés

- Photographie aérienne du 03/03/1918 (Imperial War Museum, Londres ; 33004).

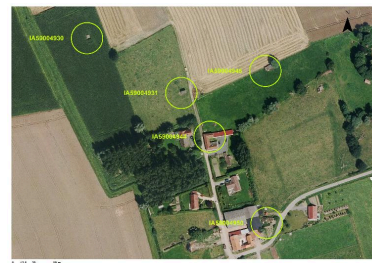
Illustrations



Position (en haut, à droite) et environnement de l'édifice sur une photographie aérienne britannique du 03/03/1918. En orange à été matérialisée la seconde ligne de la première position allemande
Phot. Jean-Marc Ramette
IVR32_20175900895NUCA



Position (en haut, à droite) et environnement de l'édifice sur une photographie aérienne de 13 mars 1965 (IGN, Geoportail).
Phot. Jean-Marc Ramette
IVR32_20175900896NUCA



Position (en haut, à droite) et environnement de l'édifice sur une photographie aérienne de 2015
Phot. Jean-Marc Ramette
IVR32_20175900897NUCA



Vue générale vers le nord-est
Phot. Jean-Marc Ramette
IVR31_20145905490NUCA



Vue vers le nord-est
Phot. Jean-Marc Ramette
IVR31_20145905489NUCA



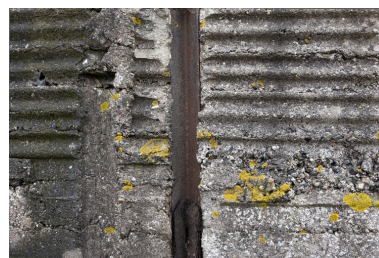
Vue de trois-quarts, vers le nord
Phot. Jean-Marc Ramette
IVR31_20145905486NUCA



Elévation sud, porche pare-souffle
Phot. Jean-Marc Ramette
IVR31_20145905485NUCA



Elévation nord
Phot. Jean-Marc Ramette
IVR31_20145905487NUCA



Elévation nord, détail de traces de coffrage
Phot. Jean-Marc Ramette
IVR31_20145905488NUCA

Dossiers liés

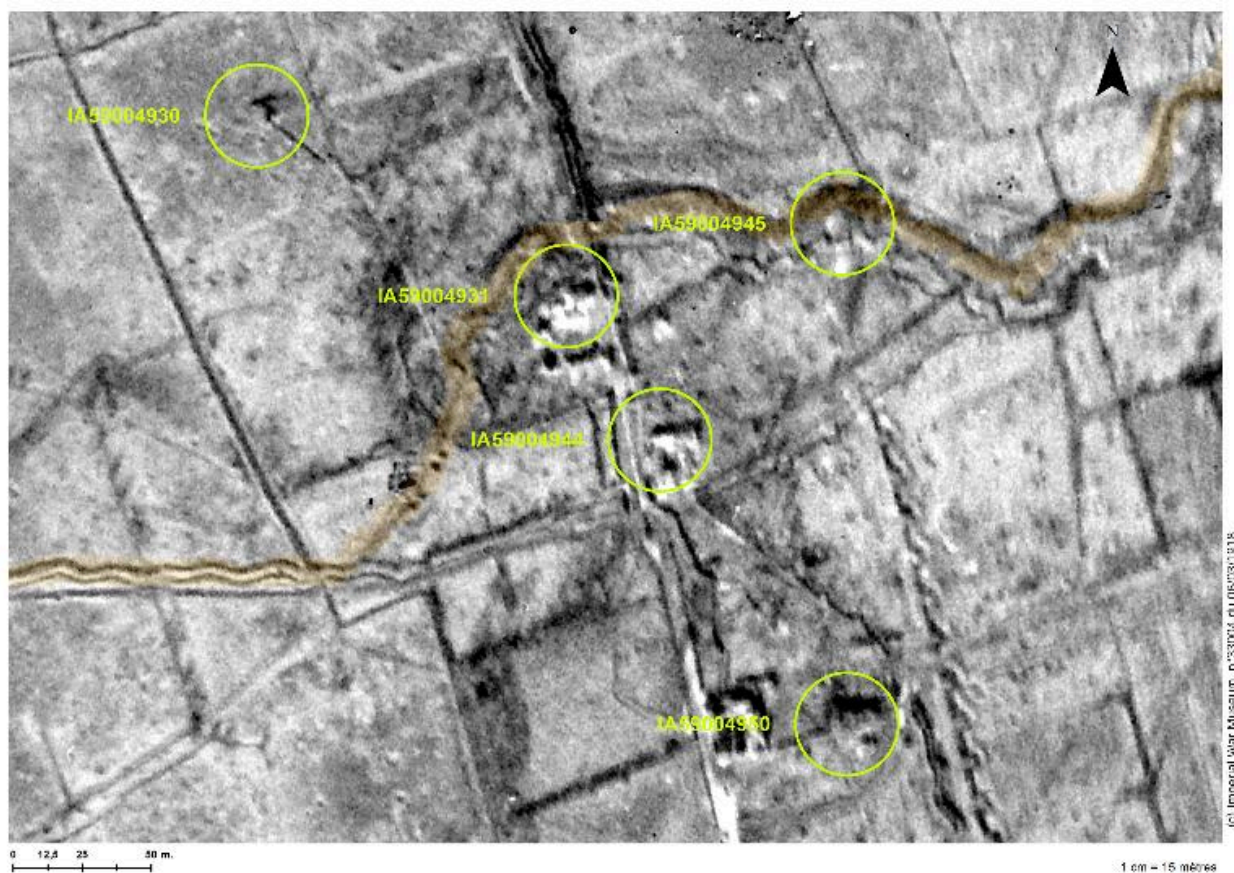
Dossiers de synthèse :

Les ouvrages fortifiés de la première guerre mondiale : le Champ de bataille des Weppes - dossier de présentation (IA59005044)

Oeuvre(s) contenue(s) :

Auteur(s) du dossier : Jean-Marc Ramette

Copyright(s) : (c) Région Hauts-de-France - Inventaire général



Position (en haut, à droite) et environnement de l'édifice sur une photographie aérienne britannique du 03/03/1918. En orange à été matérialisée la seconde ligne de la première position allemande

Référence du document reproduit :

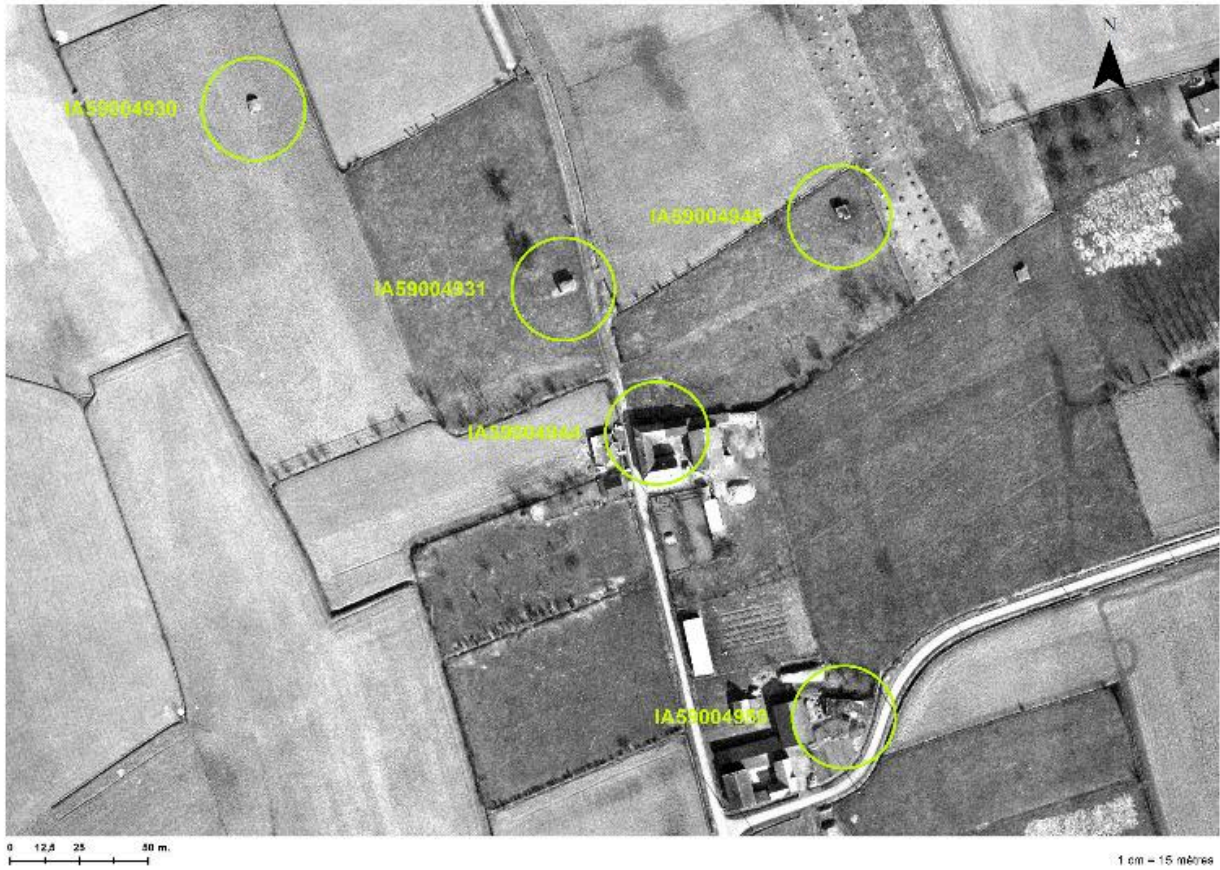
- **Photographie aérienne** du 03/03/1918 (Imperial War Museum, Londres ; 33004).

IVR32_20175900895NUCA

Auteur de l'illustration : Jean-Marc Ramette

Date de prise de vue : 06/03/1918

(c) Région Hauts-de-France - Inventaire général ; (c) Imperial War Museum, London, United-Kingdom
reproduction soumise à autorisation du titulaire des droits d'exploitation

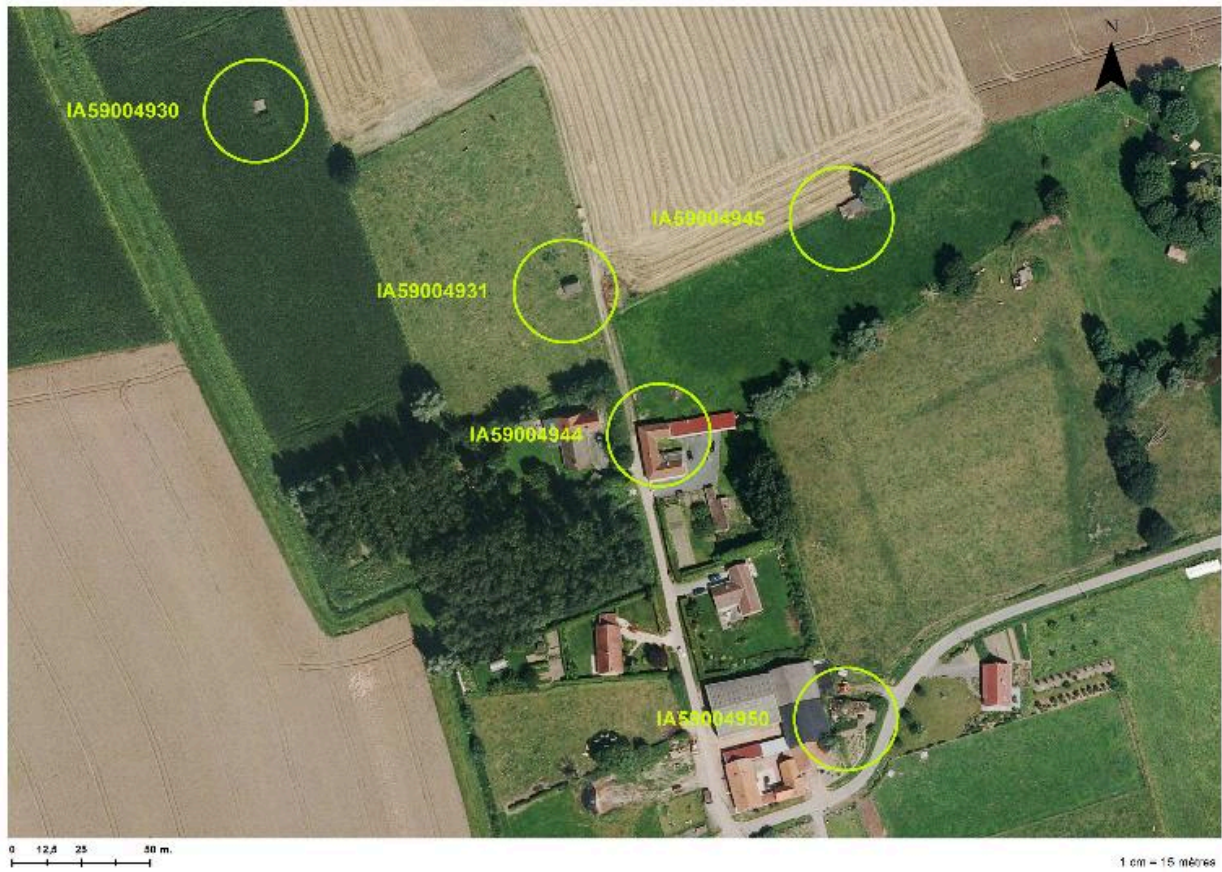


Position (en haut, à droite) et environnement de l'édifice sur une photographie aérienne de 13 mars 1965 (IGN, Geoportail).

IVR32_20175900896NUCA

Auteur de l'illustration : Jean-Marc Ramette

(c) IGN ; (c) Région Hauts-de-France - Inventaire général
reproduction soumise à autorisation du titulaire des droits d'exploitation



Position (en haut, à droite) et environnement de l'édifice sur une photographie aérienne de 2015

IVR32_20175900897NUCA

Auteur de l'illustration : Jean-Marc Ramette

(c) Région Hauts-de-France - Inventaire général ; (c) IGN
reproduction soumise à autorisation du titulaire des droits d'exploitation



Vue générale vers le nord-est

IVR31_20145905490NUCA

Auteur de l'illustration : Jean-Marc Ramette

(c) Région Hauts-de-France - Inventaire général

reproduction soumise à autorisation du titulaire des droits d'exploitation



Vue vers le nord-est

IVR31_20145905489NUCA

Auteur de l'illustration : Jean-Marc Ramette

(c) Région Hauts-de-France - Inventaire général

reproduction soumise à autorisation du titulaire des droits d'exploitation



Vue de trois-quarts, vers le nord

IVR31_20145905486NUCA

Auteur de l'illustration : Jean-Marc Ramette

(c) Région Hauts-de-France - Inventaire général

reproduction soumise à autorisation du titulaire des droits d'exploitation



Elévation sud, porche pare-souffle

IVR31_20145905485NUCA

Auteur de l'illustration : Jean-Marc Ramette

(c) Région Hauts-de-France - Inventaire général

reproduction soumise à autorisation du titulaire des droits d'exploitation



Elévation nord

IVR31_20145905487NUCA

Auteur de l'illustration : Jean-Marc Ramette

(c) Région Hauts-de-France - Inventaire général

reproduction soumise à autorisation du titulaire des droits d'exploitation



Elévation nord, détail de traces de coffrage

IVR31_20145905488NUCA

Auteur de l'illustration : Jean-Marc Ramette

(c) Région Hauts-de-France - Inventaire général

reproduction soumise à autorisation du titulaire des droits d'exploitation