

Hauts-de-France, Somme
Hombieux
Sole de la Haute-Borne
RD 930

Ancienne râperie de betteraves de la Société Industrielle et Agricole de la Somme (S.I.A.S.), puis de la Compagnie Nouvelle des Sucreries Réunies (C.N.S.R.)

Références du dossier

Numéro de dossier : IA00076512
Date de l'enquête initiale : 1988
Date(s) de rédaction : 1990, 2015
Cadre de l'étude : patrimoine industriel Somme
Degré d'étude : étudié

Désignation

Dénomination : râperie
Précision sur la dénomination : râperie de betteraves
Appellation : Société Industrielle et Agricole de la Somme (S.I.A.S.) , Compagnie Nouvelle des Sucreries Réunies (C.N.S.R.)
Destinations successives : entrepôt commercial
Parties constituantes non étudiées : bureau, pont bascule, atelier de fabrication, aire des matières premières, hangar industriel

Compléments de localisation

Milieu d'implantation : isolé
Références cadastrales : 1986, A , 160, 167, 225, 226

Historique

La râperie d'Hombieux est créée en 1879 par Louis Bernot, qui possède sa **sucrierie au Vert Galant**, à Ham. L'usine est en grande partie détruite pendant la première guerre mondiale. Elle est reconstruite après la guerre pour la Société Industrielle et Agricole de la Somme (S.I.A.S.) qui possède en même temps l'ancienne **sucrierie Bernot** ainsi que la **distillerie d'alcool de betteraves de Mesnil-Saint-Nicaise**. L'entreprise cesse son activité entre 1950 et 1960, quand le transport des betteraves par camions devient plus rentable pour les groupes sucriers. Le site est alors racheté par une entreprise de transport qui, pour les besoins de son activité, comble les caniveaux à betteraves et fait démonter la cheminée pour des raisons de sécurité. Ces travaux sont réalisés vers 1985. Actuellement, les bâtiments sont occupés par une entreprise de réparations mécanique pour poids lourds.

Période(s) principale(s) : 1er quart 20e siècle

Description

Atelier principal englobant l'ancienne chaufferie, à deux étages carrés et entresols, sous toits à longs pans et croupes.
Bureau, anciennement affecté aux tares, en rez-de-chaussée.

Éléments descriptifs

Matériau(x) du gros-oeuvre, mise en oeuvre et revêtement : brique, pan de fer
Matériau(x) de couverture : tuile mécanique

Étage(s) ou vaisseau(x) : 2 étages carrés

Couvrements :

Type(s) de couverture : toit à longs pans, pignon couvert ; croupe

Escaliers : escalier intérieur

Énergies : énergie thermique

Typologies et état de conservation

État de conservation : établissement industriel désaffecté

Décor

Techniques : céramique

Représentations :

Précision sur les représentations :

Décor géométrique sur les élévations de l'atelier principal.

Statut, intérêt et protection

Ce dossier établi en 1990 dans le cadre du recensement du patrimoine industriel de la Somme, enrichi et complété de photographies en 2015, fera l'objet d'une mise à jour ultérieure dans le cadre de l'enquête thématique régionale sur la première Reconstruction industrielle en Picardie.

Statut de la propriété : propriété privée

Références documentaires

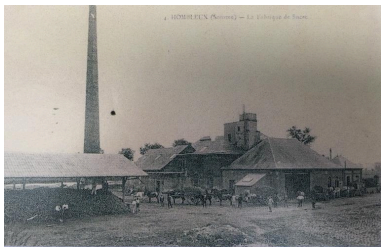
Documents d'archive

- "La reconstitution des régions dévastées : La Somme et l'Oise, 1918-1921". *Le Monde illustré*, octobre 1921, tome 5, hors-série du 25.

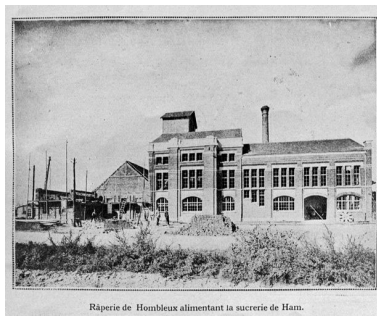
Documents figurés

- Hombleux (Somme). La fabrique de sucre**, carte postale, [avant 1914] (coll. part.).

Illustrations



La sucrerie d'Hombleux
avant 1914 (coll. part.).
Phot. Fournier
Bertrand (reproduction)
IVR22_20158005801NUCA



La râperie vers 1920 (Le
Monde Illustré, 1921).
Phot. Francis Dubuc (reproduction)
IVR22_19908001301ZB



Vue aérienne, flanc sud.
Phot. Phot'R
IVR22_19888001323P



Vue aérienne, flanc nord-est.
Phot. Phot'R
IVR22_19888001322P



Vue d'ensemble de face de la râperie.
Phot. Thierry Lefébure
IVR22_20158000290NUC2AQ



Vue d'ensemble de trois-quarts de la râperie.
Phot. Thierry Lefébure
IVR22_20158000291NUC2A



Vue d'ensemble sur cour.
Phot. Thierry Lefébure
IVR22_20158000511NUC2A



Logement dépendant de la râperie.
Phot. Thierry Lefébure
IVR22_20158000512NUC2A

Dossiers liés

Dossiers de synthèse :

Le patrimoine industriel de la Somme (IA80000968)

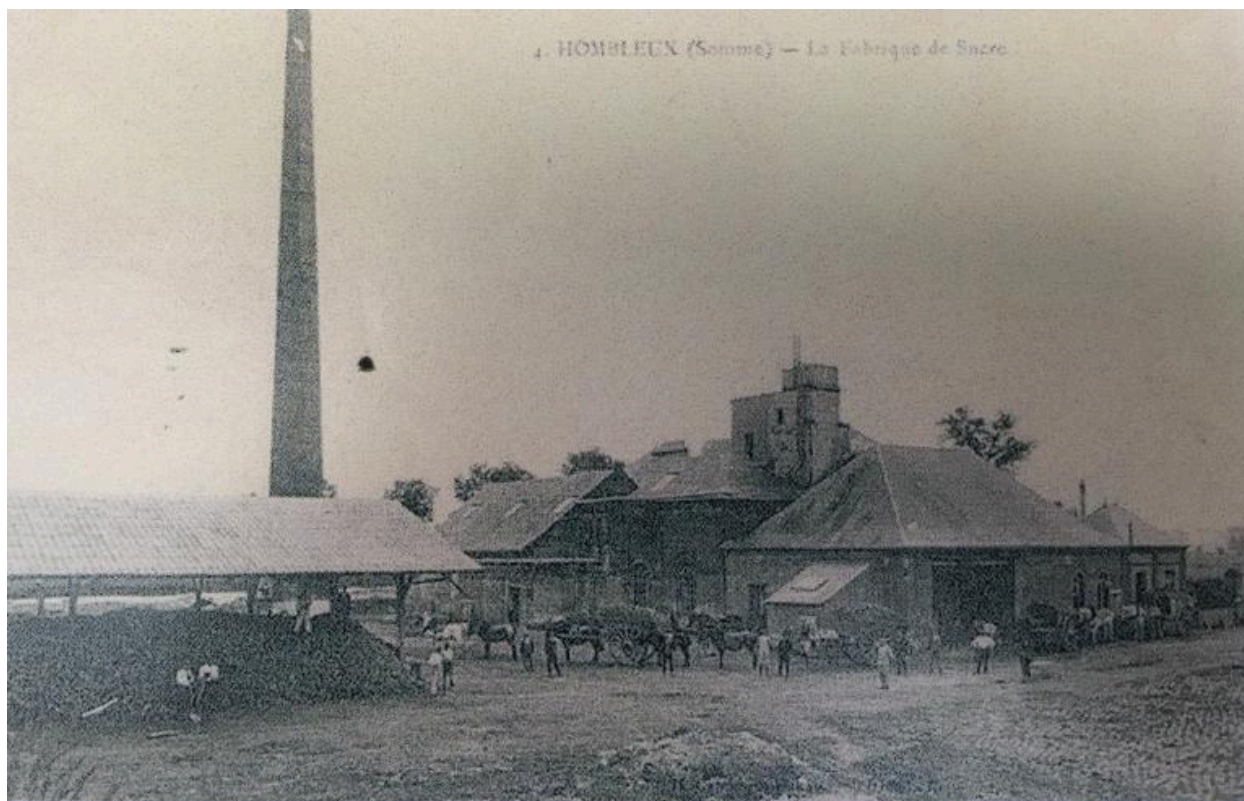
Les usines agro-alimentaires de la Première Reconstruction en Hauts-de-France (IA99000005)

Sucreries, râperies et distilleries de la Somme (IA80000972)

Oeuvre(s) contenue(s) :

Auteur(s) du dossier : Benoît Dufournier

Copyright(s) : (c) Région Hauts-de-France - Inventaire général

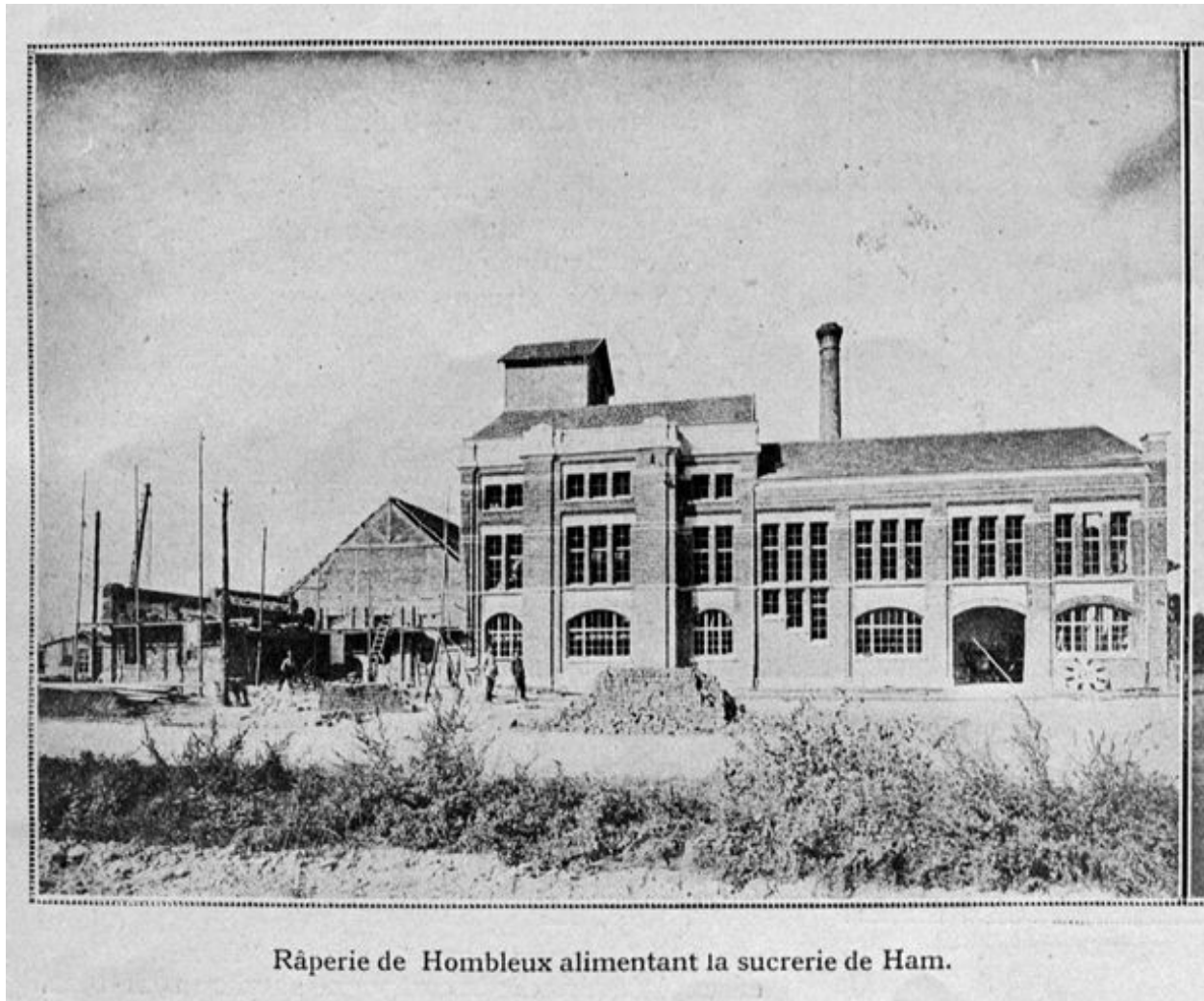


La sucrerie d'Hombleux avant 1914 (coll. part.).

IVR22_20158005801NUCA

Auteur de l'illustration : Fournier Bertrand (reproduction)

(c) Région Hauts-de-France - Inventaire général ; (c) Département de la Somme
reproduction soumise à autorisation du titulaire des droits d'exploitation



La râperie vers 1920 (Le Monde Illustré, 1921).

IVR22_19908001301ZB

Auteur de l'illustration : Francis Dubuc (reproduction)

(c) Région Hauts-de-France - Inventaire général

reproduction soumise à autorisation du titulaire des droits d'exploitation



Vue aérienne, flanc sud.

IVR22_19888001323P

Auteur de l'illustration : Phot'R

(c) Ministère de la culture - Inventaire général ; (c) AGIR-Pic
reproduction soumise à autorisation du titulaire des droits d'exploitation



Vue aérienne, flanc nord-est.

IVR22_19888001322P

Auteur de l'illustration : Phot'R

(c) Ministère de la culture - Inventaire général ; (c) AGIR-Pic
reproduction soumise à autorisation du titulaire des droits d'exploitation



Vue d'ensemble de face de la râperie.

IVR22_20158000290NUC2AQ

Auteur de l'illustration : Thierry Lefébure

(c) Région Hauts-de-France - Inventaire général

reproduction soumise à autorisation du titulaire des droits d'exploitation



Vue d'ensemble de trois-quarts de la râperie.

IVR22_20158000291NUC2A

Auteur de l'illustration : Thierry Lefébure

(c) Région Hauts-de-France - Inventaire général

reproduction soumise à autorisation du titulaire des droits d'exploitation



Vue d'ensemble sur cour.

IVR22_20158000511NUC2A

Auteur de l'illustration : Thierry Lefébure

(c) Région Hauts-de-France - Inventaire général

reproduction soumise à autorisation du titulaire des droits d'exploitation



Logement dépendant de la râperie.

IVR22_20158000512NUC2A

Auteur de l'illustration : Thierry Lefebure

(c) Région Hauts-de-France - Inventaire général

reproduction soumise à autorisation du titulaire des droits d'exploitation