

Hauts-de-France, Aisne  
Vervins  
Hôtel de ville, 4 place du Général-de-Gaulle

## Tableau : Le Petit Pâtissier

### Références du dossier

Numéro de dossier : IM02001812  
Date de l'enquête initiale : 1999  
Date(s) de rédaction : 2000  
Cadre de l'étude : inventaire topographique ville de Vervins  
Degré d'étude : étudié

### Désignation

Dénomination : tableau  
Titres : Petit Pâtissier (Le)

### Compléments de localisation

Milieu d'implantation : en ville  
Emplacement dans l'édifice : 1er étage, salle dite du conseil municipal

### Historique

L'œuvre porte la signature du peintre vervinois Louis-Victor-Emile Moreaux. Celui-ci, né à Vervins le 22 décembre 1855, décédé dans la même ville le 27 mai 1906, a laissé peu d'œuvres témoignant de son activité picturale. Élève des peintres académiques Bouguereau, Tony Robert-Fleury et Gabriel Perrin, il participe peu aux divers Salons, rendant difficile toute reconstitution de son œuvre. Quelques portraits et scènes de genre sont conservés dans des collections particulières, en particulier en Thiérache. Il est mentionné à plusieurs reprises dans le journal vervinois *Le Démocrate* comme ayant réalisé des portraits d'habitants de la cité et des vues de la ville dont le bureau d'octroi. En 1886 à Versailles, il expose une nature morte, en 1900 à Lyon une œuvre intitulée *Blanc et Noir*. Une scène de genre datant de 1898, figurant dans l'album photographique Braun, est peut-être le tableau de Vervins. Celui-ci a été exposé dans un Salon parisien en 1899, l'étiquette d'immatriculation sur les registres, au revers de la toile, faisant mention de la 46<sup>ème</sup> exposition/Paris 1899. Le cartel, portant la mention *3 Médaille de vermeil*, indique que l'œuvre a bénéficié d'une récompense officielle. Le tableau est connu localement sous le titre du *Petit Pâtissier*, les deux enfants sont des petits Vervinois. Les sources locales indiquent que le jeune garçon costumé en pâtissier est Gaston Lamouret, qui donnera naissance en 1913 à une petite fille, à cette occasion la profession du père est déclarée comme ferblantier. Les descendants de la fille de Gaston Lamouret auraient longtemps conservé une étude au crayon, signée Émile Moreaux, sans doute une esquisse préparatoire, de la figure du jeune pâtissier. Le tableau a été donné à la municipalité de Vervins, à une date inconnue, peut-être à la suite du décès d'Émile Moreaux. L'œuvre témoigne d'une maîtrise parfaite d'un savoir appris auprès des tenants de la peinture académique. La méticulosité de la reconstitution d'un intérieur bourgeois, l'éclat des coloris, le jeu entre le blanc immaculé du jeune pâtissier, de la table et de la noirceur du petit ramoneur, la virtuosité du trompe-l'œil constitué par les différents mets et plats, le reflet de la fenêtre sur la carafe d'eau, délicat rappel de toute une tradition picturale héritée des primitifs flamands, font de cette œuvre un chef-d'œuvre de la peinture naturaliste de la fin du 19<sup>e</sup> siècle. L'ambiguïté et l'étrangeté du sujet ne cessent d'intriguer, en effet deux jeunes garçons issus des milieux populaires, semblent, dans le décor incongru d'un intérieur bourgeois, mimer les rites d'un repas dominical. Le petit ramoneur semble imiter les minauderies de la maîtresse de maison alors que le pâtissier présente, la cigarette au bec, l'œil ironique tourné vers le spectateur et la bouteille sous le coude, un plat qui n'a pas l'air de lui convenir. Ces deux personnages, croqués sur le vif parmi la jeunesse pauvre vervinoise, semblent être entrés par effraction, ou alors jouer un jeu, une satire dont le sens nous échappe.

Période(s) principale(s) : 4<sup>e</sup> quart 19<sup>e</sup> siècle  
Auteur(s) de l'oeuvre : Louis Victor Emile Moreaux (peintre)

Picardie, 02, Vervins :

## Description

Le support est constitué d'un seul lé de toile. Le cadre, en bois, comporte un décor en relief rapporté sur apprêt de plâtre peint faux or.

## Éléments descriptifs

Catégorie(s) technique(s) : peinture, menuiserie

Éléments structurels, forme, fonctionnement : plan, rectangulaire vertical

Matériaux : matériau textile (en un seul lé, support) : peinture à l'huile ; bois (en plusieurs éléments) : taillé, mouluré, décor en relief, décor rapporté, peint, sur apprêt, peint faux or

Mesures :

h = 87 ; la = 114 ; Dimensions de la toile à l'ouverture du cadre. Avec le cadre : h = 114, la = 141. Dimensions du cadre : la = 12, pr = 9.

Représentations :

scène ; satirique, enfant ; repas

vue d'intérieur ; salle à manger, tableau, table, plante grasse, fenêtre

La scène se déroule dans un intérieur bourgeois, éclairé par une large fenêtre à tenture, et orné d'un tableau, d'une plante grasse et d'un étagère ainsi que d'un buffet portant des fruits, autour d'une table portant les reliefs d'un repas (écrevisses, gâteau, poulet, carafe d'eau), deux enfants, l'un en habit de ramoneur, l'autre de pâtissier, une cigarette à la bouche.

Inscriptions & marques : signature (peint, sur l'oeuvre), inscription (peint, sur cartel), inscription concernant l'auteur (manuscrit, sur étiquette, partiellement illisible)

Précisions et transcriptions :

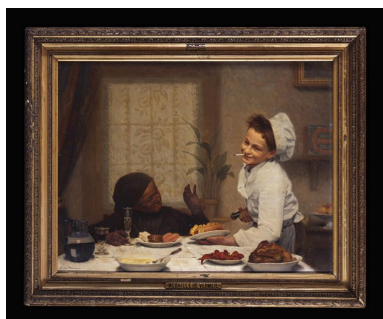
Signature (peinte, en bas à gauche, à côté de la carafe d'eau) : Émile Moreaux. Inscription (peinte, sur le cartel du cadre) : Médaille de Vermeil. Inscription concernant l'auteur (manuscrite, sur étiquette, au revers de la toile), elle est partiellement illisible, l'étiquette étant déchirée : 46e exposition () Paris 1899, le reste comportant le nom de l'auteur, l'adresse et le sujet, est illisible.

## Statut, intérêt et protection

Intérêt de l'oeuvre : à signaler

Statut de la propriété : propriété de la commune

## Illustrations



Vue de l'oeuvre.  
Phot. Thierry Lefébure  
IVR22\_19990204087VA



Détail des figures du petit pâtissier ou marmiton, et du petit ramoneur, ainsi que de la table garnie de mets.  
Phot. Thierry Lefébure  
IVR22\_19990204107XA

## Dossiers liés

Oeuvre(s) contenue(s) :

**Oeuvre(s) en rapport :**

Hôtel de ville de Vervins (IA02000349) Hauts-de-France, Aisne, Vervins, 4 place Général-de-Gaulle

Auteur(s) du dossier : Xavier-Philippe Guiochon

Copyright(s) : (c) Région Hauts-de-France - Inventaire général



Vue de l'oeuvre.

IVR22\_19990204087VA

Auteur de l'illustration : Thierry Lefébure

(c) Ministère de la culture - Inventaire général ; (c) Département de l'Aisne ; (c) AGIR-Pic  
reproduction soumise à autorisation du titulaire des droits d'exploitation



Détail des figures du petit pâtissier ou marmiton, et du petit ramoneur, ainsi que de la table garnie de mets.

IVR22\_19990204107XA

Auteur de l'illustration : Thierry Lefébure

(c) Ministère de la culture - Inventaire général ; (c) Département de l'Aisne ; (c) AGIR-Pic  
reproduction soumise à autorisation du titulaire des droits d'exploitation