

Hauts-de-France, Somme
Amiens
quartier Saint-Roch
75 rue Chauvelin

Ancienne usine de teinturerie Jules Sellose, Sellose-Despretz, René Sellose, devenue SA de teinture et apprêts de velours d'Amiens, puis SA Les teintureries Hubault (détruite)

Références du dossier

Numéro de dossier : IA00076423
Date de l'enquête initiale : 1986
Date(s) de rédaction : 1986
Cadre de l'étude : patrimoine industriel Somme
Degré d'étude : étudié

Désignation

Dénomination : usine de teinturerie
Appellation : teinturerie Jules Sellose, Sellose-Despretz, René Sellose, SA de teinture et apprêts de velours d'Amiens, SA Les teintureries Hubault
Parties constituantes non étudiées : enclos, conciergerie, bureau, cour, atelier de fabrication, chaufferie, salle des machines, logement patronal, hangar industriel, château d'eau

Compléments de localisation

Milieu d'implantation : en ville
Références cadastrales : 1984, AZ, 1, 2

Historique

Dès 1881, mention d'une usine de teinturerie et apprêts de velours d'Amiens sous la raison sociale Jules Sellose, puis René Sellose (1893), puis Sellose et Despretz (1899). En 1905, l'usine est nommée S.A. de Teinture et Apprêts de Velours d'Amiens. La société possède une **autre usine** à Amiens. En 1911, sont construits la conciergerie (porte la date) et des bureaux. La majeure partie des ateliers de fabrication est probablement achevée avant 1925 sur les plans des architectes Pruvost et Roussel. Au lendemain de la guerre, l'affaire devient S.A.R.L. Teinturerie Hubault, ensuite transformée en S.A..

Équipement industriel et machines :

1893 : mention d'une machine à vapeur. En place lors de l'enquête : duveteuse Grosselin Père et Fils, de Sedan et presse Saint-Genis et Cie, de Lyon, non datées.

Effectifs :

1962 : plus de 20 salariés. 1986 : 55 salariés.

Existence d'un fonds d'archives privées.

Période(s) principale(s) : 4e quart 19e siècle, 1er quart 20e siècle

Dates : 1911 (daté par source)

Auteur(s) de l'oeuvre : Albert Pruvost (architecte, attribution par source), Joseph-Eugène Roussel (architecte, attribution par source)

Description

Usine principalement en rez-de-chaussée à murs de brique et en sheds couverts de tuile mécanique.

Logement patronal à un étage carré à toit à longs pans et croupe couvert d'ardoise.

Bureau avec toit à longs pans et croupe.

Ateliers de fabrication sud en sheds avec comble à surcroît à vantaux de bois.
Chaufferie et salle des machines avec toit à longs pans, pignons découverts ornés d'acrotères.
Surface du site en m² : 14062.

Éléments descriptifs

Matériau(x) du gros-oeuvre, mise en oeuvre et revêtement : brique ; parpaing de béton ; pan de fer

Matériau(x) de couverture : tuile mécanique, ardoise, verre en couverture

Étage(s) ou vaisseau(x) : 1 étage carré, comble à surcroît

Typologies et état de conservation

État de conservation : détruit

Statut, intérêt et protection

Statut de la propriété : propriété privée

Références documentaires

Documents d'archive

- AD Somme. Série E ; E 23500. **Notaires.**
- AD Somme. Série M ; M 81742. **Déclarations et autorisations d'appareils à vapeur.**
- AD Somme. Série M ; M 107 657.
- AD Somme. Série S ; S 377634.
- AD Somme. Série Z ; Z 927.

Documents figurés

- **R. Selosse. Teintures et apprêts.** In : *Nouveau plan d'Amiens monumental, industriel et commercial*, vers 1893 (BM Amiens).
- **Vue aérienne.** Photographie, par Henrard, 1965 (AD Somme ; 6 Fi 32040).

Illustrations

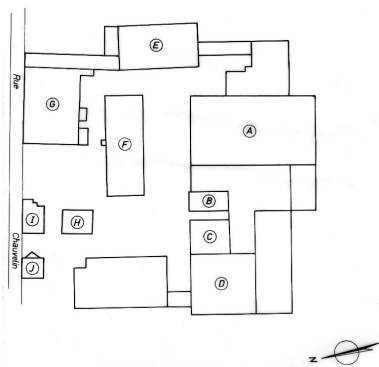
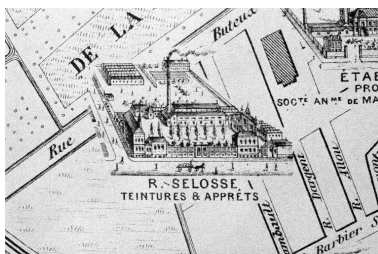


Schéma de situation : A. Ateliers de fabrication, B. Ancienne salle des machines, C. Chaufferie, D. Atelier de fabrication, E.F.G.



R. Selosse. Teintures et apprêts.
Extrait du Nouveau plan d'Amiens
monumental, industriel et
commercial, vers 1893 (BM Amiens).
Phot. Thierry Lefébure
IVR22_19898000100ZB



Vue aérienne, photographie
par Henrard, 1965 (AD
Somme ; 6 Fi 32040).
Repro. Isabelle Barbedor
IVR22_20048010841NUCA

Magasins industriels, H. Bureaux, I.
Logement patronal, J. Conciergerie.
Dess. Monnehay-Vulliet Marie-
Laure , Autr. Stéphane Gonet
IVR32_20168006429NUD



Vue aérienne, flanc nord.
Phot. Phot'R
IVR22_19908001812P



Vue aérienne, flanc sud.
Phot. Phot'R
IVR22_19908001811P



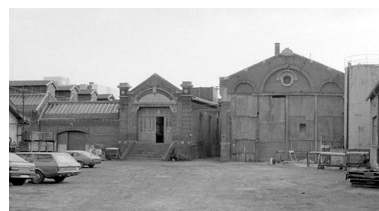
Magasin industriel, cour.
Phot. Thierry Lefébure
IVR22_19888000194Z



Magasin industriel.
Phot. Thierry Lefébure
IVR22_19888000209Z



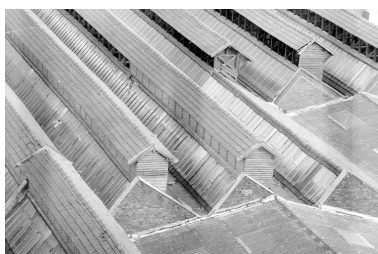
Conciergerie et bureau.
Phot. Thierry Lefébure
IVR22_19888000195Z



Chaufferie (à droite) et salle
des machines (à gauche).
Phot. Thierry Lefébure
IVR22_19888000227Z



Atelier de fabrication.
Phot. Thierry Lefébure
IVR22_19888000221Z



Atelier de fabrication,
détail des sheds.
Phot. Thierry Lefébure
IVR22_19888000192Z



Presse.
Phot. Thierry Lefébure
IVR22_19888000226Z



Presse. Détail.

Phot. Thierry Lefébure

IVR22_19888000230Z

Dossiers liés

Dossiers de synthèse :

Le patrimoine industriel de la Somme (IA80000968)

Architecture artisanale et industrielle (IA80002365)

Les usines textiles dans la Somme (IA80000973)

Oeuvre(s) contenue(s) :

Oeuvre(s) en rapport :

Ancien faubourg de la Hotoie, puis quartier Saint-Roch (IA80002400) Hauts-de-France, Somme, Amiens

Ancienne abbaye de Prémontrés, dite Saint-Jean, puis lazaret (IA80002406) Hauts-de-France, Somme, Amiens, rue de l' Abbaye

Auteur(s) du dossier : Benoît Dufournier

Copyright(s) : (c) Région Hauts-de-France - Inventaire général

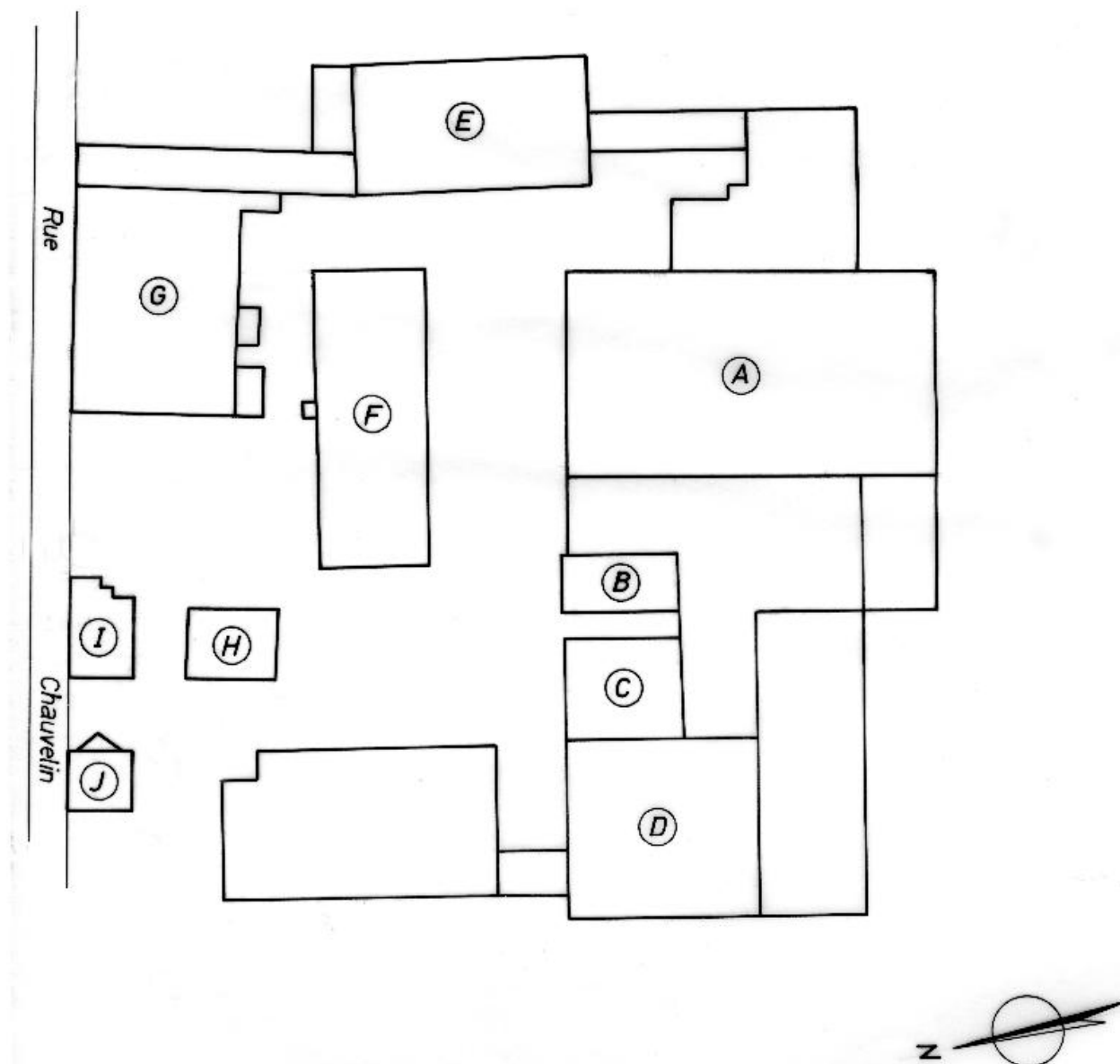


Schéma de situation : A. Ateliers de fabrication, B. Ancienne salle des machines, C. Chaufferie, D. Atelier de fabrication, E.F.G. MAgasins industriels, H. Bureaux, I. Logement patronal, J. Conciergerie.

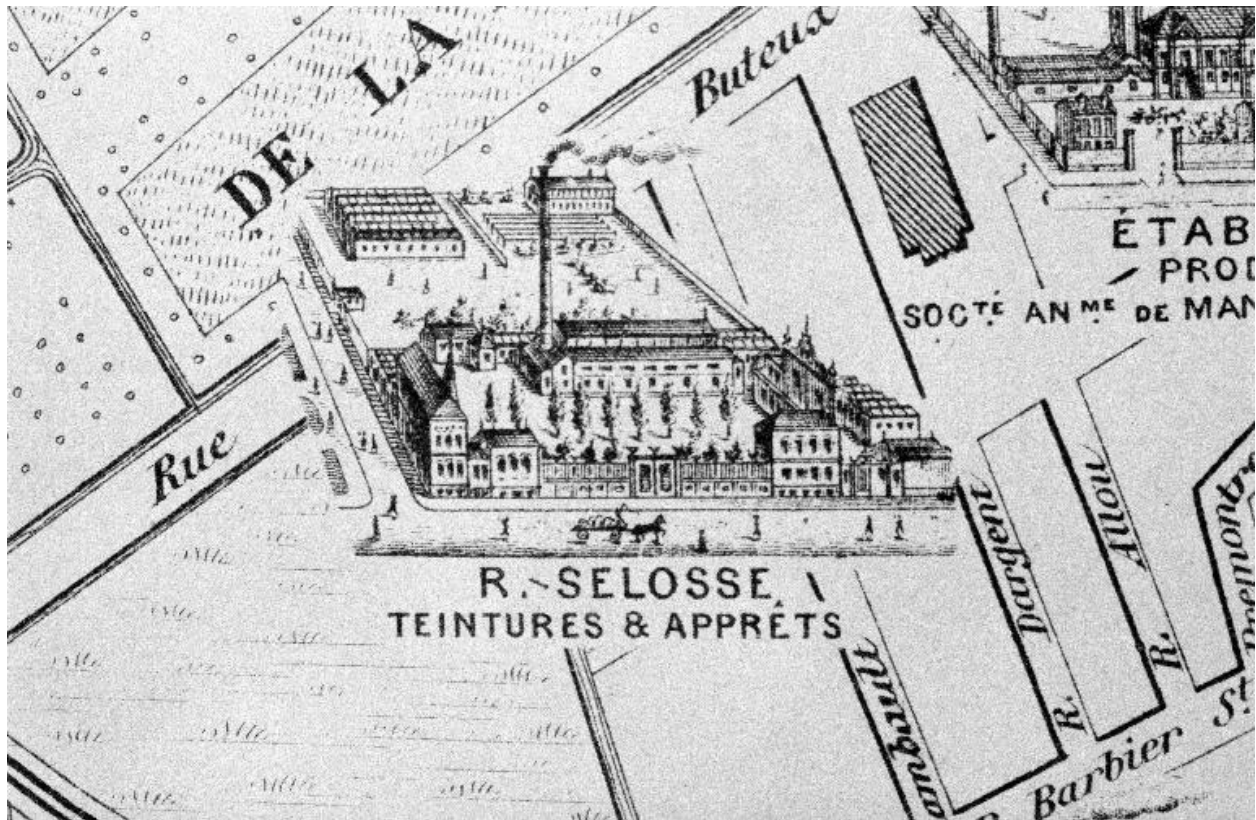
IVR32_20168006429NUD

Auteur de l'illustration (reproduction) : Monnehay-Vulliet Marie-Laure

Auteur du document reproduit : Stéphane Gonet

(c) Région Hauts-de-France - Inventaire général

reproduction soumise à autorisation du titulaire des droits d'exploitation



R. Selosse. Teintures et apprêts. Extrait du Nouveau plan d'Amiens monumental, industriel et commercial, vers 1893 (BM Amiens).

IVR22_19898000100ZB

Auteur de l'illustration : Thierry Lefébure

(c) Ministère de la culture - Inventaire général ; (c) AGIR-Pic ; (c) Commune d'Amiens
reproduction soumise à autorisation du titulaire des droits d'exploitation



Vue aérienne, photographie par Henrard, 1965 (AD Somme ; 6 Fi 32040).

IVR22_20048010841NUCA

Auteur de l'illustration (reproduction) : Isabelle Barbedor

(c) Région Hauts-de-France - Inventaire général ; (c) Département de la Somme
reproduction soumise à autorisation du titulaire des droits d'exploitation



Vue aérienne, flanc nord.

IVR22_19908001812P

Auteur de l'illustration : Phot'R

(c) Ministère de la culture - Inventaire général ; (c) AGIR-Pic
reproduction soumise à autorisation du titulaire des droits d'exploitation



Vue aérienne, flanc sud.

IVR22_19908001811P

Auteur de l'illustration : Phot'R

(c) Ministère de la culture - Inventaire général ; (c) AGIR-Pic
reproduction soumise à autorisation du titulaire des droits d'exploitation

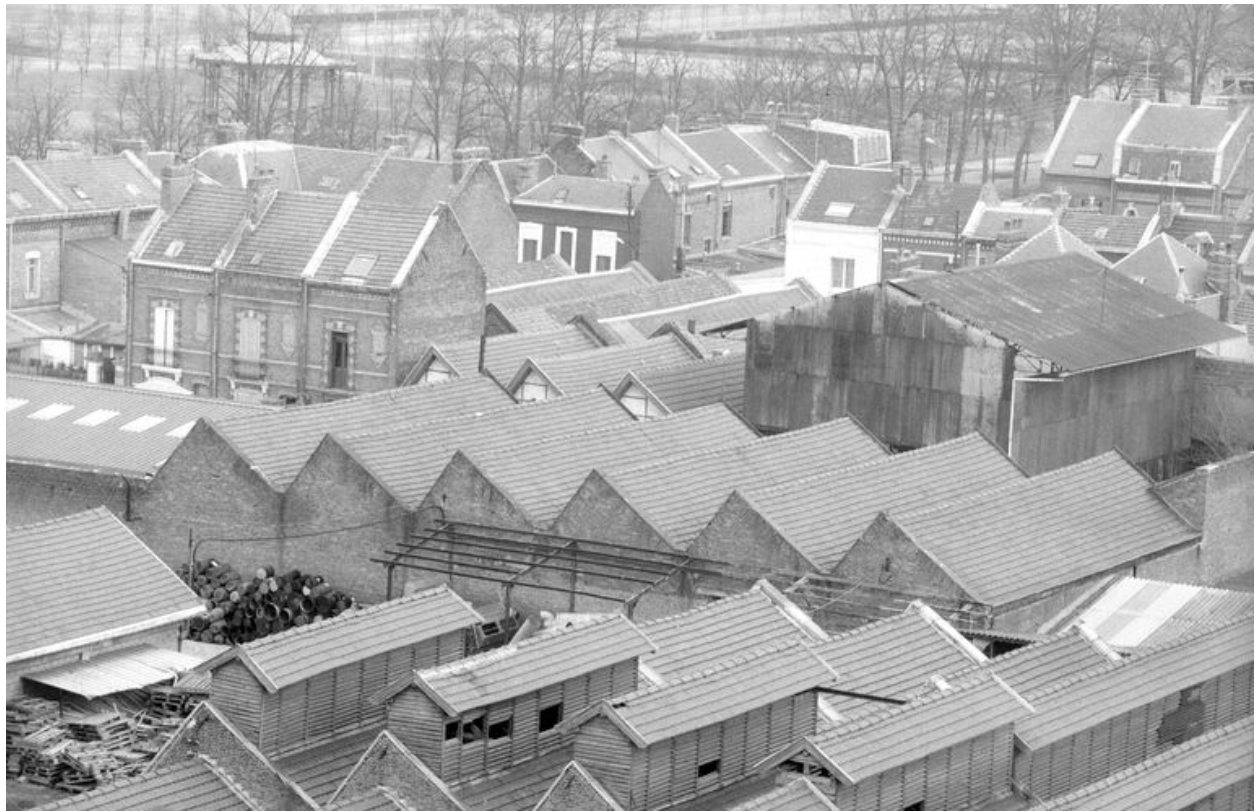


Magasin industriel, cour.

IVR22_19888000194Z

Auteur de l'illustration : Thierry Lefébure

(c) Ministère de la culture - Inventaire général ; (c) AGIR-Pic
reproduction soumise à autorisation du titulaire des droits d'exploitation



Magasin industriel.

IVR22_19888000209Z

Auteur de l'illustration : Thierry Lefébure

(c) Ministère de la culture - Inventaire général ; (c) AGIR-Pic

reproduction soumise à autorisation du titulaire des droits d'exploitation



Conciergerie et bureau.

IVR22_19888000195Z

Auteur de l'illustration : Thierry Lefébure

(c) Ministère de la culture - Inventaire général ; (c) AGIR-Pic
reproduction soumise à autorisation du titulaire des droits d'exploitation



Chaufferie (à droite) et salle des machines (à gauche).

IVR22_19888000227Z

Auteur de l'illustration : Thierry Lefébure

(c) Ministère de la culture - Inventaire général ; (c) AGIR-Pic
reproduction soumise à autorisation du titulaire des droits d'exploitation



Atelier de fabrication.

IVR22_19888000221Z

Auteur de l'illustration : Thierry Lefébure

(c) Ministère de la culture - Inventaire général ; (c) AGIR-Pic
reproduction soumise à autorisation du titulaire des droits d'exploitation



Atelier de fabrication, détail des sheds.

IVR22_19888000192Z

Auteur de l'illustration : Thierry Lefébure

(c) Ministère de la culture - Inventaire général ; (c) AGIR-Pic
reproduction soumise à autorisation du titulaire des droits d'exploitation



Presse.

IVR22_19888000226Z

Auteur de l'illustration : Thierry Lefébure

(c) Ministère de la culture - Inventaire général ; (c) AGIR-Pic
reproduction soumise à autorisation du titulaire des droits d'exploitation



Presse. Détail.

IVR22_19888000230Z

Auteur de l'illustration : Thierry Lefébure

(c) Ministère de la culture - Inventaire général ; (c) AGIR-Pic

reproduction soumise à autorisation du titulaire des droits d'exploitation