

Hauts-de-France, Nord  
Fromelles

## Casemates à mitrailleuse modèle 1917

### Références du dossier

Numéro de dossier : IA59005172

Date de l'enquête initiale : 2012

Date(s) de rédaction : 2017

Cadre de l'étude : enquête thématique régionale Les ouvrages fortifiés de la Première Guerre mondiale

Auteur(s) du dossier : Jean-Marc Ramette

Copyright(s) : (c) Région Hauts-de-France - Inventaire général

### Désignation

Dénomination : casemate

Aires d'études : Métropole européenne de Lille

Localisations :

Hauts-de-France, Nord

Fromelles

Hauts-de-France, Nord

Fournes-en-Weppes

### Historique

En 1917, l'armée allemande aménage une seconde ligne de défense, à environ 1000 m. du front. Certains édifices seront transformés en casemates à mitrailleuse, d'autres, d'un genre nouveau, verront le jour. Cinq casemates à mitrailleuse de ce type se trouvent sur la commune de Fromelles et un sixième, curieusement, à Fournes-en-Weppes à plus de 4 km du front... Bien que n'étant pas absolument identiques (notamment dans la position des niches à munitions) de grandes ressemblances entre-elles évoquent cependant la possibilité d'une référence à un modèle préétabli, élaboré dans les bureaux d'études allemands et que les soldats du génie auraient suivi dans ses grandes lignes. Un document issu du Service Historique des Armées (S.H.D. Vincennes) fait état d'un nouveau modèle d'abri pour mitrailleuse apparu, selon des prisonniers allemands, en mai 1917. Celui-ci, "*ne comprend plus de créneau de tir et la mitrailleuse, au lieu d'être servie de l'intérieur, est servie à l'extérieur de l'abri, par dessus lequel elle tire*". Un croquis sommaire est annexé à la construction. Par bien des points, le modèle décrit évoque le type d'abri rencontré à Fromelles et Fournes-en-Weppes.

Un autre document, cette fois des Archives de L'État de Bavière (Bayerisches Hauptstaatsarchiv), à Munich est plus ressemblant encore. Il s'agit d'un plan d'abri pour mitrailleuse (*Unterstand mit maschinengewehr block*) tiré des archives des bataillons du Génie (PiBat1-2\_Bd-64\_14) très similaire aux édifices cités plus haut. Le modèle présenté est celui d'une casemate à mitrailleuse *standard*, de deuxième ligne dont le nom de code est Müller. Le document au 1/50e qui comprend côtes et positions des fers, cite un abri dont *la construction, débutée le 21/12/1917, durera 10 semaines. Il nécessitera 100 m<sup>3</sup> de sable et de gravier, 600 quintaux de ciment* (le quintal de l'ancien *Deutscher Zollverein* -Union douanière allemande- de 1858 fait 50 kg) *et 5 tonnes de fers à béton*. Seules les niches à munitions ne sont par figurées.

Période(s) principale(s) : 1er quart 20e siècle

### Description

Ces casemates à mitrailleuse ont la forme d'un hexagone allongé, d'environ 12 mètres sur 5. Elles sont semi-enterrées, et opposaient à la mitraille un long pan de mur aveugle. Sur la banquette de tir, située à l'arrière, le mitrailleur était debout, l'affût de son arme calé dans un logement spécialement aménagé sur le toit de l'abri. Il était assisté de deux servants. L'un scrutait l'horizon à la jumelle et dirige le feu. L'autre alimentait la mitrailleuse en rubans, entreposés dans des niches prévues à cet effet. Ces niches étaient réalisées, lors de la construction, à l'aide de caisses à munitions enchâssées dans le béton. Certains abris en conservent les vestiges. Trois ouvertures descendent obliquement au travers de l'épais mur

antérieur : une centrale, pour escamoter rapidement l'arme lors d'un bombardement, et deux latérales, pour l'aération. Elles devaient chacune être garnie de grillage, fixé sur le bois de coffrage (aujourd'hui disparu), afin d'arrêter d'éventuelles grenades à main. On pénètre à l'intérieur de ces casemates par deux entrées latérales. Là quelques marches mènent à un petit couloir coudé débouchant chacun sur une pièce étroite. Ces deux salles communiquent, au travers du mur de refend, par une ouverture à seuil surélevé tenant plus de l'écouille que la porte, laissant deviner, avec les deux puisards situés aux extrémités, la présence récurrente d'eau sous le caillebotis. Une ouverture rectangulaire, traversant le toit, généralement plat mais parfois voûté, permettait le passage d'un périscope. La casemate de Fournes-en-Weppes se prolonge à l'ouest d'un édicule, en partie détruit, sans doute une casemate à munitions. Une autre, à Fromelles, s'est dotée postérieurement à sa construction, d'un observatoire cuirassé toujours en place.

Typologies : modèle 1917 ; banquette de tir ; cheminée à périscope ; resserre à mitrailleuse ; entrée en chicane ; niche à munitions

Décompte des œuvres : nombre d'œuvres étudiées 6 ; NaN

## Références documentaires

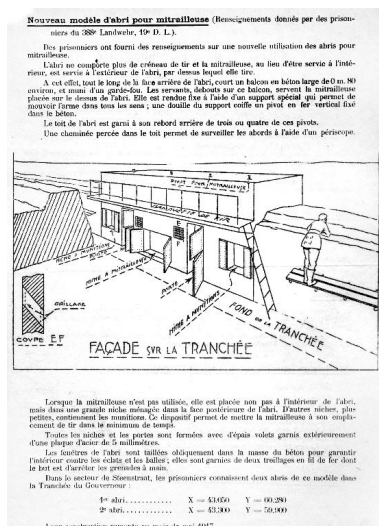
### Documents figurés

- Photographie aérienne du 06/09/1918 (Imperial War Museum, Londres ; 32958).

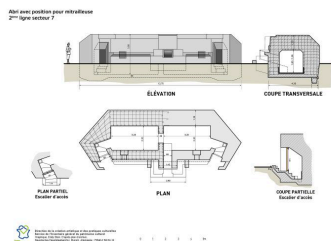
## Illustrations



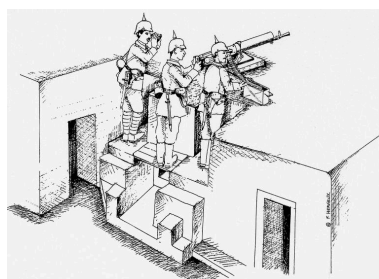
Assemblage de photographies aériennes britanniques réalisées en septembre 1918. En haut, les lignes de front, au centre la seconde ligne de la première position allemande ainsi que la position des casemates à mitrailleuse de type 1917.  
Phot. Jean-Marc Ramette  
IVR32\_20175900439NUCA



Nouveau modèle d'abri pour mitrailleuse  
Phot. Pierre Thibaut  
IVR32\_20175900356NUCA



Plans, coupe, élévation avec position des fers à béton d'une casemate à mitrailleuse "Müller" (fin 1917) d'après un plan intitulé Unterstand mit Masch. Gew. Block (Bayerisches Hauptstaatsarchiv, München, Deutschland ; PiBat1-2 Bd 64-14)  
Dess. Eddy Stein



Mise en situation d'un mitrailleur et ses servants sur une casemate à mitrailleuse située à Saint-Mihiel (Meuse). Dessin de M. François Hervieux, avec son aimable autorisation.  
Autr. François Hervieux  
IVR32\_20185900150NUCA

Plans, coupe, élévation avec position des fers à béton d'une casemate à mitrailleuse "Müller" (fin 1917)  
IVR32\_20175900355NUCA

IVR32\_20185900765NUD

## Dossiers liés

### Dossier(s) de synthèse :

Les ouvrages fortifiés de la première guerre mondiale : le Champ de bataille des Weppes - dossier de présentation (IA59005044)

### Édifices repérés et/ou étudiés :

Casemate à mitrailleuse 140 (IA59005054) Nord-Pas-de-Calais, Nord, Fromelles, Marillac(La)

Casemate à mitrailleuse 141 (IA59005053) Nord-Pas-de-Calais, Nord, Fromelles, Marillac(La)

Casemate à mitrailleuse 22 (IA59004855) Nord-Pas-de-Calais, Nord, Fromelles

Casemate à mitrailleuse 25 (IA59004857) Nord-Pas-de-Calais, Nord, Fromelles

Casemate à mitrailleuse 281 (IA59005055) Nord-Pas-de-Calais, Nord, Fromelles

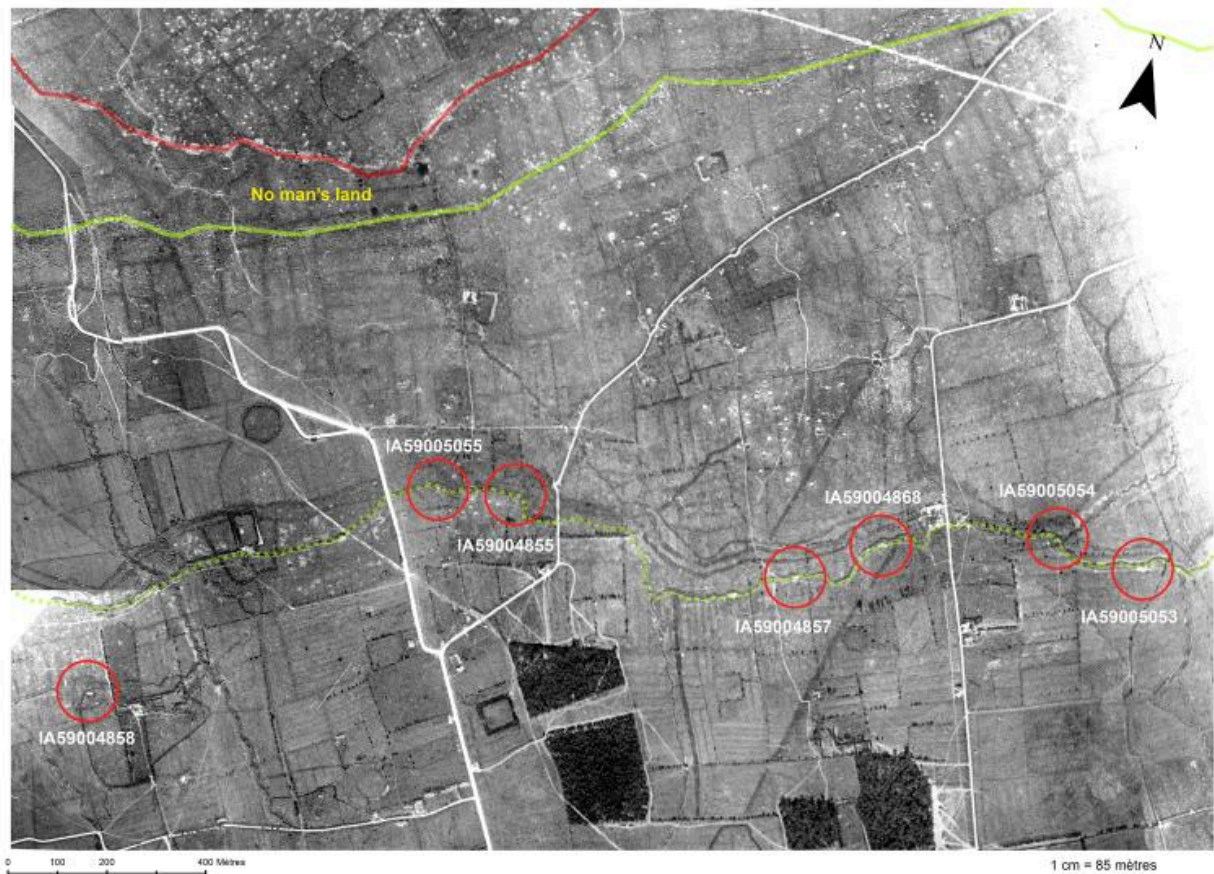
Casemate à mitrailleuse 28 dite Teufelgraben puis de l'Abbiette (IA59004858) Nord-Pas-de-Calais, Nord, Fromelles

Casemate à mitrailleuse 71 (IA59004848) Nord-Pas-de-Calais, Nord, Fournes-en-Weppes

Casemate à mitrailleuses 139 (IA59004868) Nord-Pas-de-Calais, Nord, Fromelles

Auteur(s) du dossier : Jean-Marc Ramette

Copyright(s) : (c) Région Hauts-de-France - Inventaire général



Assemblage de photographies aériennes britanniques réalisées en septembre 1918. En haut, les lignes de front, au centre la seconde ligne de la première position allemande ainsi que la position des casemates à mitrailleuse de type 1917.

Référence du document reproduit :

- **Photographie aérienne du 06/09/1918** (Imperial War Museum, Londres ; 32958).

IVR32\_20175900439NUCA

Auteur de l'illustration : Jean-Marc Ramette

Date de prise de vue : 6/09/1918

(c) Région Hauts-de-France - Inventaire général ; (c) Imperial War Museum, London, United-Kingdom  
reproduction soumise à autorisation du titulaire des droits d'exploitation

**Nouveau modèle d'abri pour mitrailleuse** (Renseignements donnés par des prisonniers du 388<sup>e</sup> Landwehr, 19<sup>e</sup> D. L.).

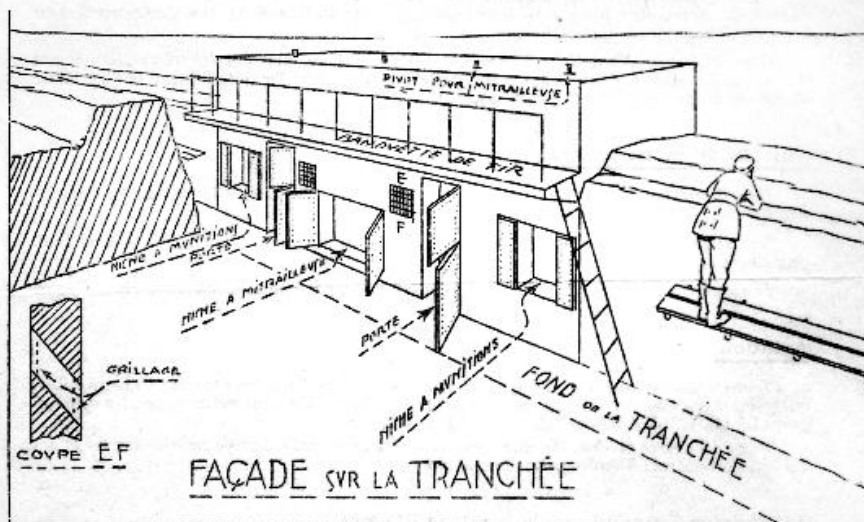
Des prisonniers ont fourni des renseignements sur une nouvelle utilisation des abris pour mitrailleuse.

L'abri ne comporte plus de créneau de tir et la mitrailleuse, au lieu d'être servie à l'intérieur, est servie à l'extérieur de l'abri, par dessus lequel elle tire.

A cet effet, tout le long de la face arrière de l'abri, court un balcon en béton large de 0 m. 80 environ, et muni d'un garde-fou. Les servants, debouts sur ce balcon, servent la mitrailleuse placée sur le dessus de l'abri. Elle est rendue fixe à l'aide d'un support spécial qui permet de mouvoir l'arme dans tous les sens ; une douille du support coiffe un pivot en fer vertical fixé dans le béton.

Le toit de l'abri est garni à son rebord arrière de trois ou quatre de ces pivots.

Une cheminée percée dans le toit permet de surveiller les abords à l'aide d'un périscope.



Lorsque la mitrailleuse n'est pas utilisée, elle est placée non pas à l'intérieur de l'abri, mais dans une grande niche ménagée dans la face postérieure de l'abri. D'autres niches, plus petites, contiennent les munitions. Ce dispositif permet de mettre la mitrailleuse à son emplacement de tir dans le minimum de temps.

Toutes les niches et les portes sont fermées avec d'épais volets garnis extérieurement d'une plaque d'acier de 5 millimètres.

Les fenêtres de l'abri sont taillées obliquement dans la masse du béton pour garantir l'intérieur contre les éclats et les balles ; elles sont garnies de deux treillages en fil de fer dont le but est d'arrêter les grenades à main.

Dans le secteur de Steenstraat, les prisonniers connaissent deux abris de ce modèle dans la Tranchée du Gouverneur :

1 <sup>er</sup> abri.....	X = 43.050	Y = 60.280
2 <sup>e</sup> abri.....	X = 43.300	Y = 59.900

Leur construction remonte au mois de mai 1917.

### Nouveau modèle d'abri pour mitrailleuse

Référence du document reproduit :

- **Nouveau modèle d'abri pour mitrailleuse** [1917] (École militaire, Direction de l'Enseignement Militaire Supérieur, bibliothèque patrimoniale, Paris ; 2V 223)

IVR32\_20175900356NUCA

Auteur de l'illustration : Pierre Thibaut

(c) Service historique de la Défense ; (c) Région Hauts-de-France - Inventaire général  
reproduction soumise à autorisation du titulaire des droits d'exploitation

Plans, coupe, élévation avec position des fers à béton d'une casemate à mitrailleuse "Müller" (fin 1917)

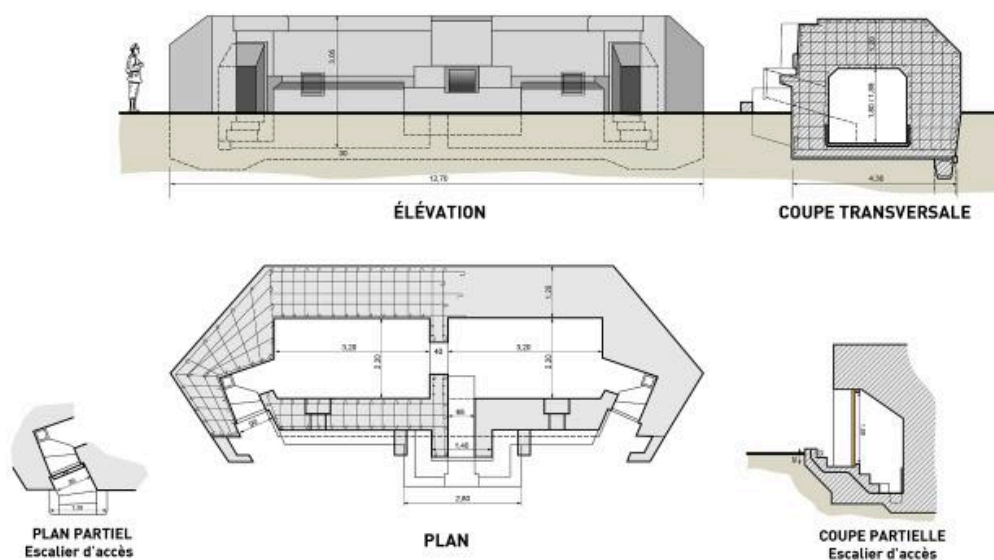
Référence du document reproduit :


- **Unterstand mit Masch. Gew. Block** (Bayerisches Hauptstaatsarchiv, Munich, Allemagne ; PiBatI-2 Bd 64-14)

IVR32\_20175900355NUCA

(c) Bayerisches Hauptstaatsarchiv, München, Deutschland ; (c) Région Hauts-de-France - Inventaire général  
reproduction interdite

Abri avec position pour mitrailleuse  
2<sup>ème</sup> ligne secteur 7



 Direction de la création artistique et des pratiques culturelles  
Service de l'inventaire général du patrimoine culturel  
Graphique: Eddy Stein, D'après plan d'origine.  
Deutsches Hauptstaatsarchiv, München, Allemagne / PiBat1-2 Bd 04-14  
20185900765NUD



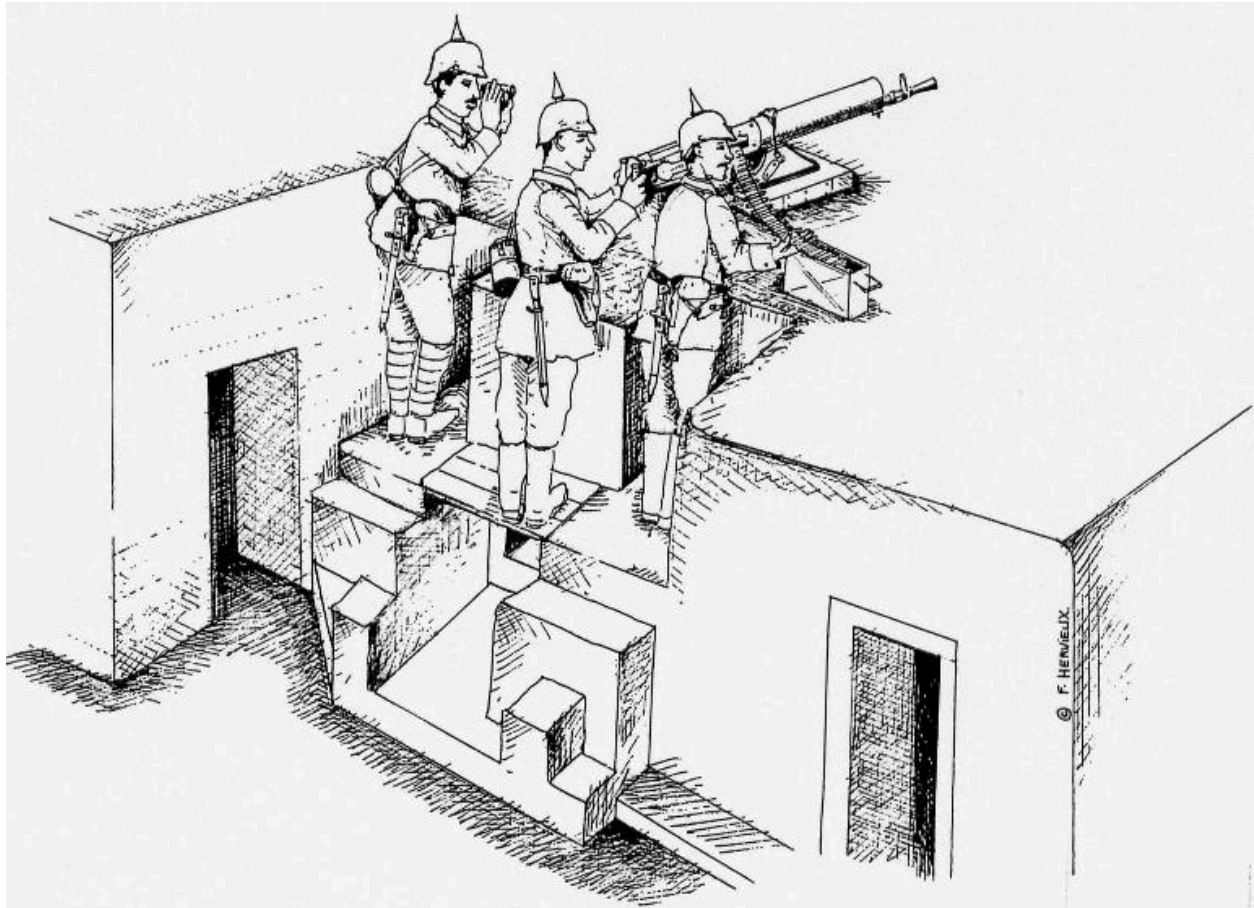
Plans, coupe, élévation avec position des fers à béton d'une casemate à mitrailleuse "Müller" (fin 1917) d'après un plan intitulé Unterstand mit Masch. Gew. Block (Bayerisches Hauptstaatsarchiv, München, Deutschland ; PiBat1-2 Bd 64-14)

IVR32\_20185900765NUD

Auteur de l'illustration : Eddy Stein

(c) Région Hauts-de-France - Inventaire général

reproduction soumise à autorisation du titulaire des droits d'exploitation



Mise en situation d'un mitrailleur et ses servants sur une casemate à mitrailleuse située à Saint-Mihiel (Meuse). Dessin de M. François Hervieux, avec son aimable autorisation.

Référence du document reproduit :

- **Mitrailleur allemand et ses servants à Saint-Mihel**  
**Mitrailleur allemand et ses servants à Saint-Mihel**, [vers 19218] (AP F.Hervieux)

IVR32\_20185900150NUCA

Auteur du document reproduit : François Hervieux

(c) François Hervieux ; (c) Région Hauts-de-France - Inventaire général  
reproduction soumise à autorisation du titulaire des droits d'exploitation