

Hauts-de-France, Somme
Conty
78 rue Caroline-Follet

Ancienne usine de papeterie Failliot, devenue usine textile (cordage et effilochage de coton) Abel Valet, puis usine de produits chimiques Philipps Pain, puis SPCI

Références du dossier

Numéro de dossier : IA00076440
Date de l'enquête initiale : 1983
Date(s) de rédaction : 1987
Cadre de l'étude : patrimoine industriel Somme
Degré d'étude : recensé

Désignation

Dénomination : usine de papeterie, usine textile, usine de produits chimiques
Appellation : Failliot Auguste, Failliot et Fils, Abel Valet, Philipps Pain, SPCI
Parties constituantes non étudiées : conciergerie, cheminée d'usine, magasin industriel, enclos, atelier de fabrication, bâtiment d'eau, logement patronal, voie ferrée, transformateur, hangar industriel

Compléments de localisation

Milieu d'implantation : en village
Réseau hydrographique : Evoissons
Références cadastrales : 1978, AD, 16

Historique

Usine de papeterie implantée sur un site hydraulique mentionné vers 1851 où alternent les activités textile et papetière : la filature Léon Dufourmentel exerce son activité jusqu'en 1880. Après la reprise par Auguste Failliot vers 1884, l'option papeterie finit par prévaloir : de grands travaux sont effectués en 1890, dont semblent résulter la conciergerie, la cheminée et l'atelier principal, accolé au bâtiment d'eau. Entre 1910 et 1920, Failliot et Fils est spécialisé dans le carton et le papier emballage.

Vers 1930, la S.A. des anciens Ets Abel Valet exerce une activité de cordage et effilochage du coton : la construction des ateliers en sheds peut lui être attribuée.

Depuis 1949, l'usine a abrité différentes sociétés de produits de lutte contre l'incendie : Phillips et Pain, puis Sofame, actuellement SPCI. 1870 : 8 CV hydrauliques ; 1895 : installation d'une chaudière ; mention d'une machine à papier à même époque ; turbine non datée en place. 1870 : 18 ouvriers. Existence d'un fonds d'archives privées.

Période(s) principale(s) : 4e quart 19e siècle, 2e quart 20e siècle

Dates : 1890 (daté par source)

Description

Site industriel desservi par embranchement ferroviaire.

Conciergerie en brique à un étage carré et étage de comble, toit à longs pans et croupe.

Atelier principal en brique, en shed à un étage carré et sous-sol.

Bâtiment d'eau avec toit en terrasse.

Cheminée d'usine en brique socle circulaire avec moulures.

Hangar en brique, toit à longs pans couvert d'ardoise et fibrociment.

Atelier de fabrication en béton armé, shed, béton en couverture.

Éléments descriptifs

Matériau(x) du gros-oeuvre, mise en oeuvre et revêtement : brique ; béton armé ; parpaing de béton

Matériau(x) de couverture : tuile mécanique, béton en couverture, ardoise, ciment en couverture

Étage(s) ou vaisseau(x) : sous-sol, 1 étage carré, étage de comble

Élévations extérieures : élévation à travées

Type(s) de couverture : terrasse ; toit à longs pans ; shed ; pignon couvert ; pignon découvert ; croupe

Escaliers : échelle

Énergies : énergie hydraulique ; énergie thermique ; turbine hydraulique

Statut, intérêt et protection

Statut de la propriété : propriété privée

Références documentaires

Documents d'archive

- AN. Série F ; F14 6288.
- AD Somme. Série M ; M 96851. **Déclarations et autorisations d'appareils à vapeur.**

Documents figurés

- [Vue générale de l'usine], photographie, [vers 1890] (coll. part.).
- [Vue partielle du flanc sud-est], photographie, [vers 1890] (coll. part.).
- [Sortie des ouvriers de la papeterie], photographie, [vers 1890] (coll. part.).
- [Bâtiment d'eau, vannages], photographie, [vers 1890] (coll. part.).
- [Vue de la salle des machines], photographie, vers 1890 (coll. part.).
- [Vue intérieure de l'atelier et de la machine à papier], photographie, [vers 1890] (coll. part.).
- **Plans masse, plans et élévations**, dessin, [vers 1950-1960] (coll. part.). *[Documents non reproduits consultables à notre centre de documentation].*

Illustrations



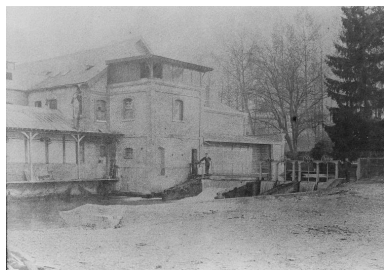
Vue générale de l'usine,
photographie, vers 1890 (coll. part.).
Phot. Philippot Jacques
IVR22_19878000226XB



Vue partielle du flanc sud-est,
vers 1890 (coll. part.).
Phot. Philippot Jacques
IVR22_19878000224XB



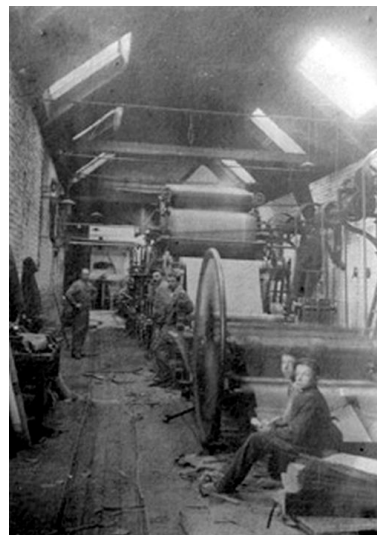
Sortie des ouvriers de la papeterie,
photographie, vers 1890 (coll. part.).
Phot. Philippot Jacques
IVR22_19878000221XB



Bâtiment d'eau, vannages,
photographie, vers 1890 (coll. part.).
Phot. Philippot Jacques
IVR22_19878000211XB



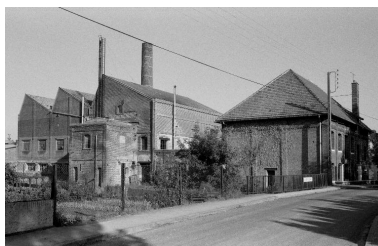
Vue de la salle des machines,
photographie, vers 1890 (coll. part.).
Phot. Philippot Jacques
IVR22_19878000229XB



Vue intérieure de l'atelier
et de la machine à papier,
photographie, vers 1890 (coll. part.).
Phot. Philippot Jacques
IVR22_19878000225XB



Vue aérienne.
Phot. Phot'R
IVR22_19888001357P



Vue générale, flanc sud-ouest.
Phot. Benoît Dufournier
IVR22_19878000164Z



Vue partielle de l'usine.
Phot. Benoît Dufournier
IVR22_19878000163Z



Vue du flanc est.
Phot. Benoît Dufournier
IVR22_19878000165Z



Bâtiment d'eau : turbine hydraulique.
Phot. Jacques Philippot
IVR22_19878000234X



Cheminée d'usine.
Phot. Benoît Dufournier
IVR22_19878000166Z

Dossiers liés

Dossiers de synthèse :

Le patrimoine industriel de la Somme (IA80000968)

Les usines textiles dans la Somme (IA80000973)

Oeuvre(s) contenue(s) :

Auteur(s) du dossier : Benoît Dufournier

Copyright(s) : (c) Région Hauts-de-France - Inventaire général



Vue générale de l'usine, photographie, vers 1890 (coll. part.).

IVR22_19878000226XB

Auteur de l'illustration : Philippot Jacques

(c) Région Hauts-de-France - Inventaire général

reproduction soumise à autorisation du titulaire des droits d'exploitation



Vue partielle du flanc sud-est, vers 1890 (coll. part.).

IVR22_19878000224XB

Auteur de l'illustration : Philippot Jacques

(c) Région Hauts-de-France - Inventaire général

reproduction soumise à autorisation du titulaire des droits d'exploitation



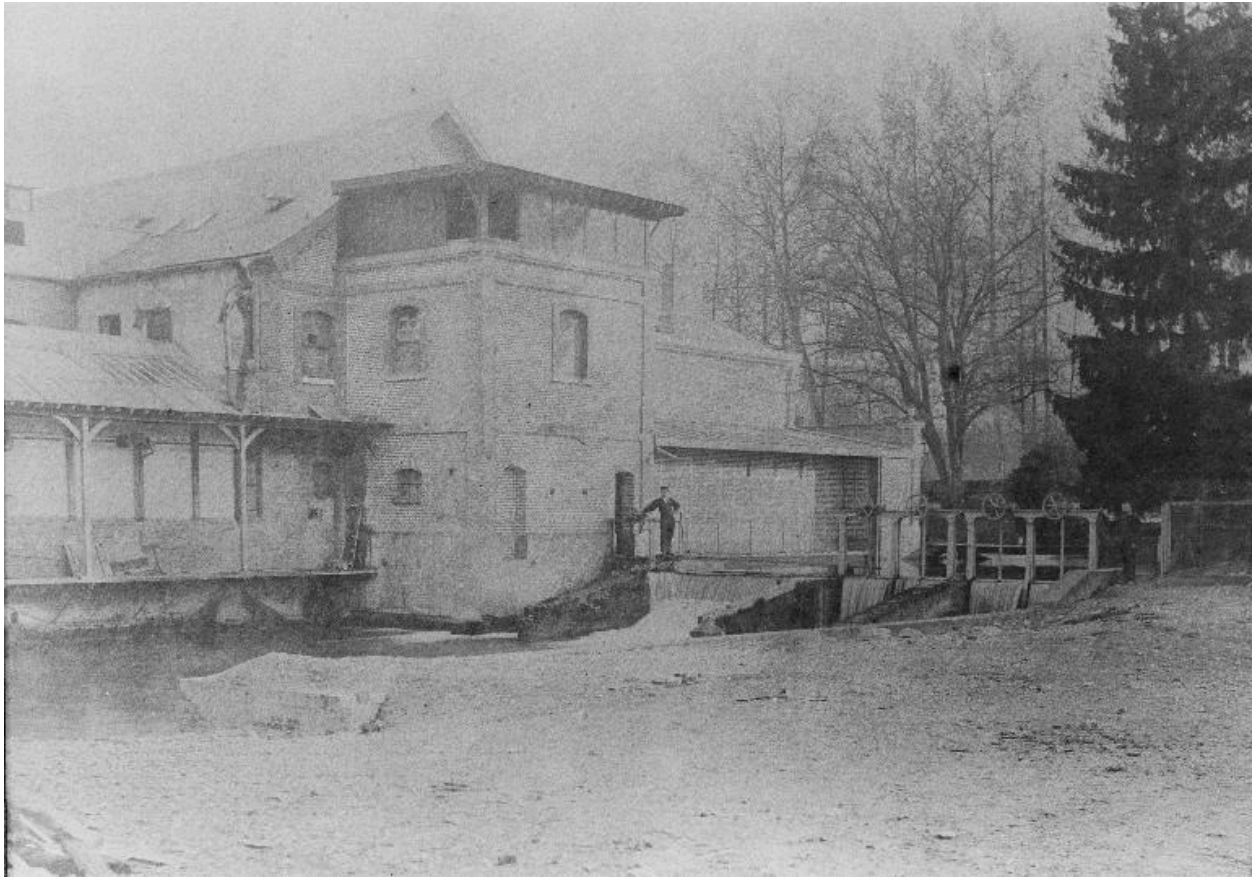
Sortie des ouvriers de la papeterie, photographie, vers 1890 (coll. part.).

IVR22_19878000221XB

Auteur de l'illustration : Philippot Jacques

(c) Région Hauts-de-France - Inventaire général

reproduction soumise à autorisation du titulaire des droits d'exploitation



Bâtiment d'eau, vannages, photographie, vers 1890 (coll. part.).

IVR22_19878000211XB

Auteur de l'illustration : Philippot Jacques

(c) Région Hauts-de-France - Inventaire général

reproduction soumise à autorisation du titulaire des droits d'exploitation



Vue de la salle des machines, photographie, vers 1890 (coll. part.).

IVR22_19878000229XB

Auteur de l'illustration : Philippot Jacques

(c) Région Hauts-de-France - Inventaire général

reproduction soumise à autorisation du titulaire des droits d'exploitation



Vue intérieure de l'atelier et de la machine à papier, photographie, vers 1890 (coll. part.).

IVR22_19878000225XB

Auteur de l'illustration : Philippot Jacques

(c) Région Hauts-de-France - Inventaire général

reproduction soumise à autorisation du titulaire des droits d'exploitation



Vue aérienne.

IVR22_19888001357P

Auteur de l'illustration : Phot'R

(c) Ministère de la culture - Inventaire général ; (c) AGIR-Pic
reproduction soumise à autorisation du titulaire des droits d'exploitation



Vue générale, flanc sud-ouest.

IVR22_19878000164Z

Auteur de l'illustration : Benoît Dufournier

(c) Région Hauts-de-France - Inventaire général

reproduction soumise à autorisation du titulaire des droits d'exploitation



Vue partielle de l'usine.

IVR22_19878000163Z

Auteur de l'illustration : Benoît Dufournier

(c) Région Hauts-de-France - Inventaire général

reproduction soumise à autorisation du titulaire des droits d'exploitation



Vue du flanc est.

IVR22_19878000165Z

Auteur de l'illustration : Benoît Dufournier

(c) Région Hauts-de-France - Inventaire général

reproduction soumise à autorisation du titulaire des droits d'exploitation



Bâtiment d'eau : turbine hydraulique.

IVR22_19878000234X

Auteur de l'illustration : Jacques Philippot

(c) Région Hauts-de-France - Inventaire général

reproduction soumise à autorisation du titulaire des droits d'exploitation



Cheminée d'usine.

IVR22_19878000166Z

Auteur de l'illustration : Benoît Dufournier

(c) Région Hauts-de-France - Inventaire général

reproduction soumise à autorisation du titulaire des droits d'exploitation