

Hauts-de-France, Somme  
Amiens  
84 plaine C Vieux cimetière de Saint-Acheul

## Tombeau (loggia) de la famille Hémart-Ferrandier

### Références du dossier

Numéro de dossier : IA80004245  
Date de l'enquête initiale : 2005  
Date(s) de rédaction : 2005  
Cadre de l'étude : inventaire topographique Amiens métropole, patrimoine funéraire  
Degré d'étude : étudié

### Désignation

Dénomination : tombeau  
Appellation : famille Hémart-Ferrandier  
Parties constituantes non étudiées : clôture

### Compléments de localisation

Milieu d'implantation : en ville  
Références cadastrales :

### Historique

Les archives conservées à la bibliothèque municipale (série M) indiquent que le caveau picard est construit en 1908 par l'entrepreneur Zacharie Dupont. Le tombeau est construit l'année suivante, sur les plans de l'architecte Georges Bouffet.

Période(s) principale(s) : 1er quart 20e siècle  
Dates : 1908 (daté par source), 1909 (daté par source)  
Auteur(s) de l'oeuvre : entreprise de maçonnerie Dupont (entrepreneur, attribution par source),  
Georges Bouffet (architecte, attribution par source)

### Description

Le tombeau en forme de loggia est précédé d'un parvis délimité par des piliers reliés par des tiges de métal et une chaîne (face), au centre duquel s'étend une tombale à dos d'âne. Construit en marbre belge, dit Petit-Granit ou pierre bleue, il est couvert d'un dôme surmonté d'une urne cinéraire. La façade antérieure, inspirée des serliennes, est rythmée par quatre colonnes de marbre. Deux jardinières occupent les allèges des baies latérales. Inscription concernant le commanditaire (en relief) : famille HEMART-FERRANDIER.  
Décor : Urne à guirlandes de cyprès ; pots à feu.

### Éléments descriptifs

Matériau(x) du gros-oeuvre, mise en oeuvre et revêtement : marbre  
Matériau(x) de couverture : pierre en couverture  
Type(s) de couverture : dôme circulaire

### Typologies et état de conservation

Typologies : tombeau en forme de loggia à parvis enclos ; style éclectique

## Statut, intérêt et protection

Exemple tout à fait exceptionnel de tombeau loggia, élevé en 1908 sur les plans de l'architecte Georges Bouffet, dont il existe une variante au cimetière de la Madeleine ([tombeau de la famille Hagimont](#)), vraisemblablement conçu par le même architecte. On peut signaler également, toujours au cimetière de la Madeleine, une variante de style néogothique ([tombeau de la famille Guénin](#)), exécutée par l'entrepreneur G. Legueur, ou encore le [tombeau de la famille Lefèvre-Callot](#).

Statut de la propriété : propriété privée

## Références documentaires

### Documents d'archive

- BM Amiens. Série M ; 2 M 18/10. **Autorisations de constructions de caveaux et de monuments (1907-1910).**

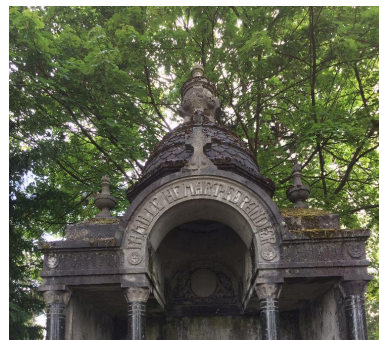
## Illustrations



Vue générale.  
Phot. Thierry Lefébure  
IVR22\_20058000288NUCA



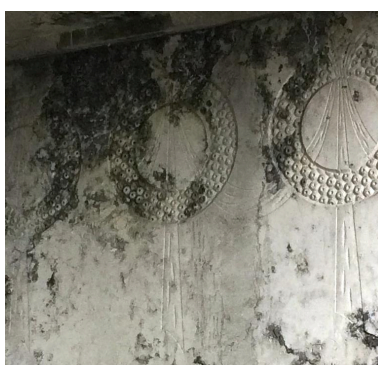
Vue de situation, tombeau  
à gauche de l'image.  
Phot. Thierry Lefébure  
IVR22\_20058000291NUCA



Détail de la partie  
supérieure du tombeau.  
Phot. Isabelle Barbedor  
IVR32\_20178005159NUCA



Détail du décor sculpté  
(intérieur du tombeau).  
Phot. Isabelle Barbedor  
IVR32\_20178005160NUCA



Détail du décor sculpté  
(intérieur du tombeau).  
Phot. Isabelle Barbedor  
IVR32\_20178005161NUCA

## Dossiers liés

### Dossiers de synthèse :

L'architecture funéraire dans les communes étudiées d'Amiens métropole (IA80009908)

### Oeuvre(s) contenue(s) :

**Oeuvre(s) en rapport :**

Cimetière communal d'Amiens, dit Vieux cimetière Saint-Acheul (IA80003595) Hauts-de-France, Somme, Amiens, rue de Cagny

Auteur(s) du dossier : Isabelle Barbedor

Copyright(s) : (c) Région Hauts-de-France - Inventaire général



Vue générale.

IVR22\_20058000288NUCA

Auteur de l'illustration : Thierry Lefébure

(c) Région Hauts-de-France - Inventaire général

reproduction soumise à autorisation du titulaire des droits d'exploitation



Vue de situation, tombeau à gauche de l'image.

IVR22\_20058000291NUCA

Auteur de l'illustration : Thierry Lefébure

(c) Région Hauts-de-France - Inventaire général

reproduction soumise à autorisation du titulaire des droits d'exploitation



Détail de la partie supérieure du tombeau.

IVR32\_20178005159NUCA

Auteur de l'illustration : Isabelle Barbedor

(c) Région Hauts-de-France - Inventaire général

reproduction soumise à autorisation du titulaire des droits d'exploitation



Détail du décor sculpté (intérieur du tombeau).

IVR32\_20178005160NUCA

Auteur de l'illustration : Isabelle Barbedor

(c) Région Hauts-de-France - Inventaire général

reproduction soumise à autorisation du titulaire des droits d'exploitation



Détail du décor sculpté (intérieur du tombeau).

IVR32\_20178005161NUCA

Auteur de l'illustration : Isabelle Barbedor

(c) Région Hauts-de-France - Inventaire général

reproduction soumise à autorisation du titulaire des droits d'exploitation