

Hauts-de-France, Aisne  
Soissons  
Cathédrale Saint-Gervais-Saint-Protais, place Cardinal-Binet

## **Chapelle de Monseigneur Jules-François de Simony (calice, plateau à burettes, burettes, aiguière à ablutions, bassin à ablutions, ampoule à saint Chrême, plateau, clochette d'autel)**

### **Références du dossier**

Numéro de dossier : IM02005356  
Date de l'enquête initiale : 2004  
Date(s) de rédaction : 2012  
Cadre de l'étude : mobilier et objets religieux la cathédrale de Soissons  
Degré d'étude : étudié  
Référence du dossier Monument Historique : PM02001660

### **Désignation**

Titres :  
Parties constituantes non étudiées : ciseaux à tonsure, boîte de chapelle

### **Compléments de localisation**

Milieu d'implantation : en ville

### **Historique**

Les armoiries gravées sur plusieurs pièces de l'ensemble désignent comme propriétaire Monseigneur Jules-François de Simony, évêque de Soissons de 1824 à 1847. Il est probable que cette chapelle a été constituée par le prélat, très rapidement après son accession à l'épiscopat. L'ensemble, en argent doré, est une création du grand orfèvre parisien Jean-Charles Cahier, dont il porte le poinçon. Les objets les plus importants en taille comprennent un décor de médaillons en relief rapportés. Certains d'entre eux portent la signature d'un médailleur de la famille Montagny, peut-être Jean-Pierre Montagny. Plusieurs autres reliefs non signés, par comparaison avec certains vases sacrés contemporains, doivent probablement être attribués au même artiste qui s'est, à l'occasion, inspiré de peintures du peintre Raphaël.

Les poinçons de titre et de garantie insculpés sur la plupart des objets permettent d'en placer la réalisation entre 1819 et 1838. Néanmoins, le plateau à burettes et les burettes ont été créés entre 1809 et 1819. En l'absence de documentation précise sur ce point, il est impossible de savoir si cette chapelle a été entièrement constituée à partir d'objets déjà réalisés, ou si certains d'entre eux ont fait l'objet d'une commande de la part de l'évêque. Par dispositions testamentaires, la chapelle a été léguée par Monseigneur de Simony à la mense épiscopale de Soissons.

Comme le révèlent les alvéoles ménagées à l'intérieur de l'écrin, la chapelle de Monseigneur de Simony était composée d'un calice et d'une patène, de deux burettes et de leur plateau, d'une aiguière à ablutions et de son bassin, d'une ampoule à saint-Chrême et de son plateau, de ciseaux à tonsure, d'un bougeoir d'évêque et d'une clochette d'autel. La patène et le bougeoir n'ont pas été retrouvés. Les ciseaux à tonsure, dont il ne subsiste que la moitié d'une branche n'ont pas été étudiés, ni le coffret, en mauvais état et à l'abandon dans un espace non accessible de la cathédrale. Les autres objets font le sujet de cinq dossiers particuliers.

Période(s) principale(s) : 1<sup>ère</sup> moitié 19<sup>e</sup> siècle

Auteur(s) de l'oeuvre : Jean-Charles Cahier (orfèvre, signature), Montagny (médailleur, signature, attribution par analyse stylistique)

Personne(s) liée(s) à l'histoire de l'oeuvre : Jules-François Simony (de) (propriétaire, légataire, signature, attribution par source)

Lieu d'exécution : Île-de-France, Paris, Paris

## Statut, intérêt et protection

La chapelle est particulièrement remarquable par la qualité des objets et la finesse de leur décor.

Intérêt de l'œuvre : à signaler

Protections : inscrit au titre objet, 2008/09/12

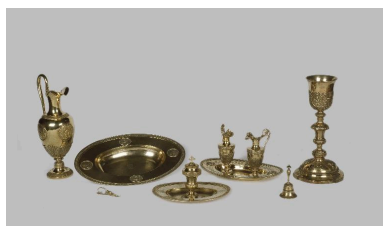
Statut de la propriété : propriété de l'Etat

## Références documentaires

### Documents d'archive

- A Évêché Soissons : Cathédrale de Soissons. Archives du chapitre, boîte 9 (**Comptes/Fondations, 1841-1957**). p. 16.

## Illustrations



Vue générale des divers éléments composant la chapelle épiscopale.

Phot. Irwin Leullier

IVR22\_20010202433XA

## Dossiers liés

Oeuvre(s) partie(s) constituante(s) étudiée(s) : Calice de la chapelle de Monseigneur de Simony (IM02005357) Hauts-de-France, Aisne, Soissons, Cathédrale Saint-Gervais-Saint-Protais, place Cardinal-Binet

Oeuvre(s) partie(s) constituante(s) étudiée(s) : Ampoule à saint Chrême et plateau, de la chapelle de Monseigneur de Simony (IM02005360) Hauts-de-France, Aisne, Soissons, Cathédrale Saint-Gervais-Saint-Protais, place Cardinal-Binet

Oeuvre(s) partie(s) constituante(s) étudiée(s) : Aiguière et bassin à ablutions, de la chapelle de Monseigneur de Simony (IM02005359) Hauts-de-France, Aisne, Soissons, Cathédrale Saint-Gervais-Saint-Protais, place Cardinal-Binet

Oeuvre(s) partie(s) constituante(s) étudiée(s) : Plateau à burettes et ensemble de deux burettes, de la chapelle de Monseigneur de Simony (IM02005358) Hauts-de-France, Aisne, Soissons, Cathédrale Saint-Gervais-Saint-Protais, place Cardinal-Binet

Oeuvre(s) partie(s) constituante(s) étudiée(s) : Clochette d'autel, de la chapelle de Monseigneur de Simony (IM02005361) Hauts-de-France, Aisne, Soissons, Cathédrale Saint-Gervais-Saint-Protais, place Cardinal-Binet

**Oeuvre(s) contenue(s) :**

**Oeuvre(s) en rapport :**

Présentation du mobilier de la cathédrale Saint-Gervais-Saint-Protais de Soissons (IM02002751) Hauts-de-France, Aisne, Soissons, Cathédrale Saint-Gervais-Saint-Protais, place Cardinal-Binet

Auteur(s) du dossier : Christiane Riboulleau, Martine Plouvier

Copyright(s) : (c) Région Hauts-de-France - Inventaire général



Vue générale des divers éléments composant la chapelle épiscopale.

IVR22\_20010202433XA

Auteur de l'illustration : Irwin Leullier

(c) Ministère de la culture - Inventaire général ; (c) Département de l'Aisne ; (c) AGIR-Pic  
reproduction soumise à autorisation du titulaire des droits d'exploitation