

Hauts-de-France, Somme
Ault
Bois-de-Cise
13 route de la Falaise, allée Marie

Maison de villégiature, dite Madelinette ou Madolinette, actuellement Les Cormorans

Références du dossier

Numéro de dossier : IA80001260
Date de l'enquête initiale : 2002
Date(s) de rédaction : 2003
Cadre de l'étude : patrimoine de la villégiature la Côte picarde
Degré d'étude : étudié

Désignation

Dénomination : maison
Appellation : Madelinette ou Madolinette, Les Cormorans
Parties constituantes non étudiées : jardin

Compléments de localisation

Milieu d'implantation : en écart
Références cadastrales : 1983, AM, 340

Historique

Maison dite Madelinette, ou Madolinette, puis Les Cormorans construite entre 1900 et 1903 (imposition du cadastre en 1903) par Théophile Bourgeois (signature des plans publiés), architecte à Poissy (Yvelines) pour Jules Charles Ogez (source : matrices cadastrales), négociant à Paris. Les plans de la villa sont publiés en 1903 dans le recueil d'architecture de Théophile Bourgeois 'Villas modernes', catalogue de constructions disponibles pour les divers maîtres de l'ouvrage ayant acquis un terrain dans le lotissement. Le commanditaire a aussi fait construire les deux villas voisines (Les Garamantes et Les Canards). Une extension latérale a été édifiée entre cette villa et la voisine à une date indéterminée (actuelle villa Les Canards). Les couvertures en ardoise des balcons ont été supprimées, et l'ensemble des épis de faîtage décoratifs et des garde-corps anciens, en bois, n'apparaît plus.

Période(s) principale(s) : 1er quart 20e siècle
Auteur(s) de l'oeuvre : Théophile Bourgeois (architecte, attribution par source)
Personne(s) liée(s) à l'histoire de l'oeuvre : Ogez Jules Charles (commanditaire, attribution par source)

Description

Habitation établie en milieu de parcelle, entre la rue et un chemin piétonnier. Le gros-oeuvre, en brique, est laissé apparent, hormis sur le faîte du mur qui présente un faux pan de bois en ciment, et à la base de l'élévation sur mer, recouverte d'un enduit imitant un appareil. La couverture, en ardoise, présente différents toits et de multiples décrochements, l'ensemble étant symboliquement soutenu par des aisseliers figurant un échassier. La façade sur mer est animée par des multiples balcons protégés par des auvents en charpente. Une fausse cheminée, caractéristique des réalisations de l'architecte, agrémente une façade latérale. La façade sur mer présente des travées irrégulières, mais la façade opposée présente trois travées avec accès médian. Cette entrée est protégée par une avancée contenant les water-closet à l'étage, formant porche hors-oeuvre. La distribution intérieure a subi quelques modifications. Les pièces du soubassement, anciennement remise à automobile, cave et citerne, ont toutes été réaménagées. A l'étage de comble, les deux chambres côté mer n'en font plus qu'une après destruction de la cloison centrale. Des carreaux rouges en terre cuite subsistent dans la cuisine (rez-de-

chaussée surélevé) ainsi que le parquet à l'anglaise formé de longues lames dans l'ensemble des pièces à vivre. Les baies conservent les vantaux à petits carreaux d'origine. La rampe d'appui de l'escalier, en sapin, est ornée de motifs de fleurs de lys. La pièce de réception, nommée 'hall' par le maître d'oeuvre, est agrémentée d'une cheminée en bois avec panneau en cuivre. Les poutres apparentes sont ornées d'un animal stylisé.

Eléments descriptifs

Matériau(x) du gros-oeuvre, mise en oeuvre et revêtement : brique ; ciment ; faux pan de bois ; enduit d'imitation

Matériau(x) de couverture : ardoise, zinc en couverture

Étage(s) ou vaisseau(x) : étage de soubassement, 1 étage carré, étage en surcroît

Type(s) de couverture : toit en pavillon ; appentis ; noue

Décor

Techniques : céramique, menuiserie

Représentations : hippocampe

Précision sur les représentations :

Bande de carreaux de céramique rouges et blancs marquant la séparation entre les niveaux du rez-de-chaussée et de l'étage.

Aisseliers décoratifs en bois représentent un animal stylisé (échassier ?).

Statut, intérêt et protection

Statut de la propriété : propriété privée

Références documentaires

Documents d'archive

- AD Somme. Série P ; 3 P 39/9 et 3 P 39/10. **Ault, matrices cadastrales des propriétés bâties (1882-1911).** case 20

Documents figurés

- **Chalet à la plage du Bois-de-Cise**, vue d'ensemble, **rez-de-chaussée, premier étage**, d'après Théophile Bourgeois architecte, s.d.. In : BOURGEOIS, Théophile. *La villa moderne*. Paris : Librairie centrale des Beaux-Arts, [1903].
pl. 60

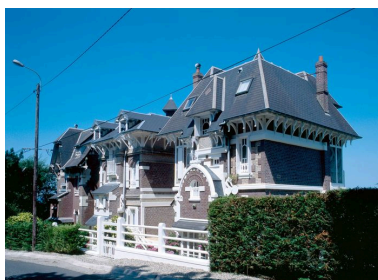
Bibliographie

- MONBORGNE, Jean. **Il était une fois, le Bois de Cise, perle de la Côte picarde**. Luneray : Editions Bertout, 1994.
pp. 140-141
- ROUILLARD, Dominique. **Le site balnéaire**. Liège : Mardaga, 1984, 357 p.
p. 301

Illustrations



Vue générale des 'Trois chalets',
avec Les Cormorans au centre.
Phot. Marie-Laure Monnehay-Vulliet
IVR22_20048000176ZA



Vue d'ensemble des trois
chalets, élévations postérieures.
Phot. Marie-Laure Monnehay-Vulliet
IVR22_20038000686XA



Elévation côté mer.
Phot. Marie-Laure Monnehay-Vulliet
IVR22_20048000179ZA



Elévation côté mer.
Phot. Marie-Laure Monnehay-Vulliet
IVR22_20048000180ZA



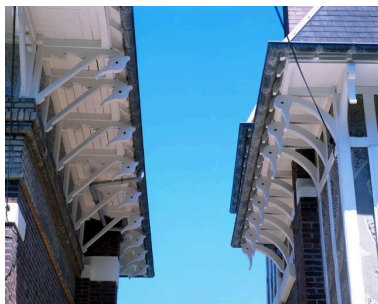
Détail du porche d'entrée.
Phot. Marie-Laure Monnehay-Vulliet
IVR22_20048000183XA



Détail du porche d'entrée.
Phot. Elisabeth Justome
IVR22_20048001632NUCA



Détail de la baie donnant accès à l'étage de soubassement, côté mer.
Phot. Marie-Laure Monnehay-Vulliet
IVR22_20048000185XA



Détail des aisseliers en menuiserie.
Phot. Marie-Laure Monnehay-Vulliet
IVR22_20038000688XA



Cheminée du 'hall' ou pièce de réception.
Phot. Marie-Laure Monnehay-Vulliet
IVR22_20058001737XA



Détail d'une console décorative du 'hall' figurant un animal.
Phot. Marie-Laure Monnehay-Vulliet
IVR22_20058001738XA

Dossiers liés

Dossiers de synthèse :

Les maisons et les immeubles de l'agglomération balnéaire d'Ault (IA80001465) Hauts-de-France, Somme, Ault

Oeuvre(s) contenue(s) :

Oeuvre(s) en rapport :

La station balnéaire du Bois-de-Cise à Ault (IA80001254) Hauts-de-France, Somme, Ault, Bois-de-Cise
Maison de villégiature, dite André, puis Monmour, puis Pierrot, actuellement Les Canards (IA80001262) Picardie, Somme, Ault, Bois-de-Cise, 15 route de la Falaise, allée Marie

Maison de villégiature, dite Gevette, actuellement Les Garamantes (IA80001261) Picardie, Somme, Ault, Bois-de-Cise, 11 route de la Falaise, allée Marie

Auteur(s) du dossier : Elisabeth Justome

Copyright(s) : (c) Région Hauts-de-France - Inventaire général ; (c) Département de la Somme ; (c) SMACOPI



Vue générale des 'Trois chalets', avec Les Cormorans au centre.

IVR22_20048000176ZA

Auteur de l'illustration : Marie-Laure Monnehay-Vulliet

(c) Ministère de la culture - Inventaire général ; (c) Département de la Somme ; (c) SMACOPI ; (c) AGIR-Pic
reproduction soumise à autorisation du titulaire des droits d'exploitation



Vue d'ensemble des trois chalets, élévations postérieures.

IVR22_20038000686XA

Auteur de l'illustration : Marie-Laure Monnehay-Vulliet

(c) Ministère de la culture - Inventaire général ; (c) Département de la Somme ; (c) SMACOPI ; (c) AGIR-Pic
reproduction soumise à autorisation du titulaire des droits d'exploitation



Elévation côté mer.

IVR22_20048000179ZA

Auteur de l'illustration : Marie-Laure Monnehay-Vulliet

(c) Ministère de la culture - Inventaire général ; (c) Département de la Somme ; (c) SMACOPI ; (c) AGIR-Pic
reproduction soumise à autorisation du titulaire des droits d'exploitation



Elévation côté mer.

IVR22_20048000180ZA

Auteur de l'illustration : Marie-Laure Monnehay-Vulliet

(c) Ministère de la culture - Inventaire général ; (c) Département de la Somme ; (c) SMACOPI ; (c) AGIR-Pic
reproduction soumise à autorisation du titulaire des droits d'exploitation



Détail du porche d'entrée.

IVR22_20048000183XA

Auteur de l'illustration : Marie-Laure Monnehay-Vulliet

(c) Ministère de la culture - Inventaire général ; (c) Département de la Somme ; (c) SMACOPI ; (c) AGIR-Pic
reproduction soumise à autorisation du titulaire des droits d'exploitation



Détail du porche d'entrée.

IVR22_20048001632NUCA

Auteur de l'illustration : Elisabeth Justome

(c) Région Hauts-de-France - Inventaire général ; (c) Département de la Somme ; (c) SMACOPI
reproduction soumise à autorisation du titulaire des droits d'exploitation



Détail de la baie donnant accès à l'étage de soubassement, côté mer.

IVR22_20048000185XA

Auteur de l'illustration : Marie-Laure Monnehay-Vulliet

(c) Ministère de la culture - Inventaire général ; (c) Département de la Somme ; (c) SMACOPI ; (c) AGIR-Pic
reproduction soumise à autorisation du titulaire des droits d'exploitation



Détail des aisseliers en menuiserie.

IVR22_20038000688XA

Auteur de l'illustration : Marie-Laure Monnehay-Vulliet

(c) Ministère de la culture - Inventaire général ; (c) Département de la Somme ; (c) SMACOPI ; (c) AGIR-Pic
reproduction soumise à autorisation du titulaire des droits d'exploitation



Cheminée du 'hall' ou pièce de réception.

IVR22_20058001737XA

Auteur de l'illustration : Marie-Laure Monnehay-Vulliet

(c) Ministère de la culture - Inventaire général ; (c) Département de la Somme ; (c) SMACOPI ; (c) AGIR-Pic
reproduction interdite



Détail d'une console décorative du 'hall' figurant un animal.

IVR22_20058001738XA

Auteur de l'illustration : Marie-Laure Monnehay-Vulliet

(c) Ministère de la culture - Inventaire général ; (c) Département de la Somme ; (c) SMACOPI ; (c) AGIR-Pic
reproduction interdite