

Hauts-de-France, Pas-de-Calais  
Laventie  
Mauquissart

## station de pompage casematée 201

### Références du dossier

Numéro de dossier : IA62002821

Date de l'enquête initiale : 2012

Date(s) de rédaction : 2014

Cadre de l'étude : enquête thématique régionale Les ouvrages fortifiés de la Première Guerre mondiale

Degré d'étude : étudié

### Désignation

Dénomination : station de pompage

Précision sur la dénomination : station de pompage casematée

Appellation : 201, blockhaus

### Compléments de localisation

Milieu d'implantation :

Références cadastrales : 2014, OD, 940

### Historique

Cette station de pompage casematée, située à une dizaine de mètres au nord de la rivière des Layes, s'inscrit dans un complexe dispositif de drainage mis en place par l'armée allemande dès le début de la guerre. Un plan daté du 31 mars 2016 indique à cet endroit la présence d'une station de pompage d'un débit de 350 m<sup>3</sup>/heure.

Période(s) principale(s) : 1er quart 20e siècle

### Description

Cette édifice mesure environ 13 m. sur 10. On y pénètre par un porche pare-souffle situé coté est. Quelques marches permettent d'accéder à un couloir distribuant deux salles voûtées, au sud, et une, au nord. Toute trois ont conservé les tôles ondulées utilisées comme coffrage lors de la construction contrairement au couloir dont le plafond plat a été réalisé à partir de palplanche métallique toujours en place. Les deux salles nord ont chacune deux ouvertures biaisées au niveau de leur pignon ainsi qu'un massif bétonné au sol qui devait accueillir des pompes. La troisième salle, peut-être destiné au personnel, ne possède qu'une seule ouverture sur le pignon.

### Éléments descriptifs

Matériau(x) du gros-oeuvre, mise en oeuvre et revêtement : béton, béton armé

Matériau(x) de couverture : béton en couverture

Étage(s) ou vaisseau(x) : en rez-de-chaussée

Type(s) de couverture : terrasse

### Typologies et état de conservation

État de conservation : désaffecté

### Statut, intérêt et protection

Intérêt de l'œuvre : vestiges de guerre

Statut de la propriété : propriété privée

## Références documentaires

### Documents figurés

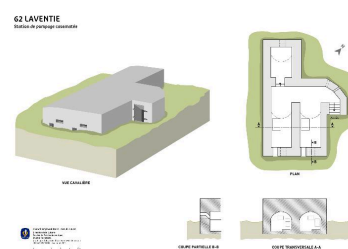
- **Plan allemand du 21/03/1916** (Bayerisches Hauptstaatsarchiv, Munich ; Pioniere Hoehere Staebe (WK) 119-3).

## Illustrations

Position de l'édifice sur une plan de drainage allemand du 31 mars 1916  
Phot. Jean-Marc Ramette  
IVR32\_20176200278NUCA



Situation de l'édifice sur une photographie aérienne de 2014  
Phot. Jean-Marc Ramette  
IVR32\_20176200279NUCA



Plan, coupes et vue cavalière d'après des relevés de terrain.  
Dess. Eddy Stein  
IVR31\_20156200291NUD



Vue générale vers le nord-est  
Phot. Hubert Bouvet  
IVR31\_20156200305NUC4A



Vue vers le nord  
Phot. Jean-Marc Ramette  
IVR31\_20146203035NUCA



Entrée  
Phot. Hubert Bouvet  
IVR31\_20156200306NUC4A



Depuis l'entrée : A gauche les salles sud-est et sud-ouest ;  
Au fond à droite, la salle nord  
Phot. Hubert Bouvet  
IVR31\_20156200293NUC4A



Salle est  
Phot. Hubert Bouvet  
IVR31\_20156200294NUC4A



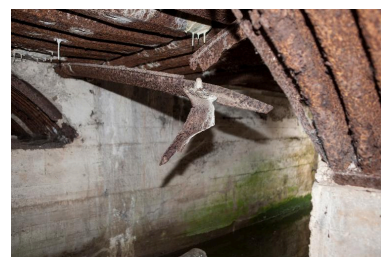
La salle nord, depuis le couloir  
Phot. Hubert Bouvet  
IVR31\_20156200299NUC4A



La salle nord  
Phot. Hubert Bouvet



Salle nord, détail du pignon  
Phot. Hubert Bouvet



Détail d'une tôle de coffrage  
Phot. Hubert Bouvet

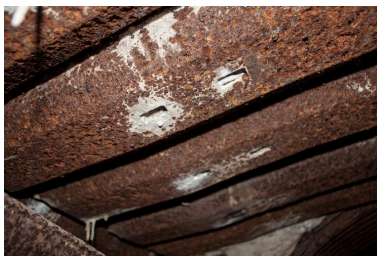
IVR31\_20156200302NUC4A



Détail de coffrage  
Phot. Hubert Bouvet

IVR31\_20156200297NUC4A

IVR31\_20156200300NUC4A



Palplanche servant de coffrage  
Phot. Hubert Bouvet

IVR31\_20156200304NUC4A

IVR31\_20156200301NUC4A



Couloir, vers l'entrée.  
A gauche la salle est

Phot. Hubert Bouvet  
IVR31\_20156200303NUC4A

## Dossiers liés

Est partie constituante de : Ensemble d'ouvrages hydrauliques (IA59005104) Nord-Pas-de-Calais, Nord, Illies

### Dossiers de synthèse :

Les ouvrages fortifiés de la première guerre mondiale : le Champ de bataille des Weppes - dossier de présentation (IA59005044)

### Oeuvre(s) contenue(s) :

Auteur(s) du dossier : Jean-Marc Ramette

Copyright(s) : (c) Région Hauts-de-France - Inventaire général

Position de l'édifice sur une plan de drainage allemand du 31 mars 1916

Référence du document reproduit :

- **Plan allemand du 21/03/1916** (Bayerisches Hauptstaatsarchiv, Munich ; Pioniere Hoehere Staebe (WK) 119-3).

IVR32\_20176200278NUCA

Auteur de l'illustration : Jean-Marc Ramette

(c) Région Hauts-de-France - Inventaire général ; (c) Bayerisches Hauptstaatsarchiv, München, Deutschland  
reproduction interdite



Situation de l'édifice sur une photographie aérienne de 2014

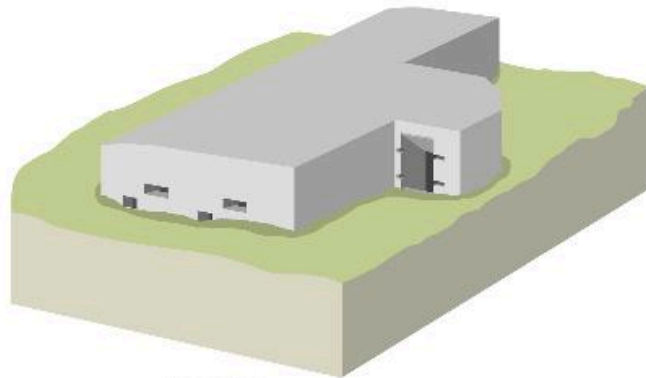
IVR32\_20176200279NUCA

Auteur de l'illustration : Jean-Marc Ramette

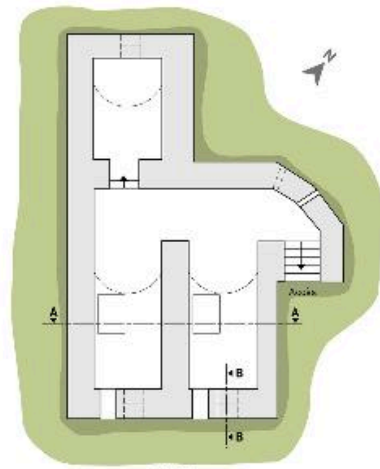
(c) IGN ; (c) Région Hauts-de-France - Inventaire général  
reproduction soumise à autorisation du titulaire des droits d'exploitation

## 62 LAVENTIE

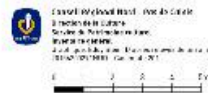
Station de pompage casematée



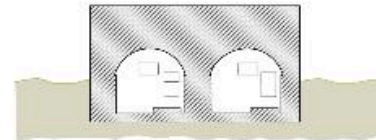
VUE CAVALIÈRE



PLAN



COUPE PARTIELLE B-B



COUPE TRANSVERSALE A-A

Plan, coupes et vue cavalière d'après des relevés de terrain.

IVR31\_20156200291NUD

Auteur de l'illustration : Eddy Stein

(c) Région Hauts-de-France - Inventaire général

reproduction soumise à autorisation du titulaire des droits d'exploitation



Vue générale vers le nord-est

IVR31\_20156200305NUC4A

Auteur de l'illustration : Hubert Bouvet

(c) Région Hauts-de-France - Inventaire général

reproduction soumise à autorisation du titulaire des droits d'exploitation



Vue vers le nord

IVR31\_20146203035NUCA

Auteur de l'illustration : Jean-Marc Ramette

(c) Région Hauts-de-France - Inventaire général

reproduction soumise à autorisation du titulaire des droits d'exploitation





Entrée

IVR31\_20156200306NUC4A

Auteur de l'illustration : Hubert Bouvet

(c) Région Hauts-de-France - Inventaire général

reproduction soumise à autorisation du titulaire des droits d'exploitation



Depuis l'entrée : A gauche les salles sud-est et sud-ouest ; Au fond à droite, la salle nord

IVR31\_20156200293NUC4A

Auteur de l'illustration : Hubert Bouvet

(c) Région Hauts-de-France - Inventaire général

reproduction soumise à autorisation du titulaire des droits d'exploitation



Salle est

IVR31\_20156200294NUC4A

Auteur de l'illustration : Hubert Bouvet

(c) Région Hauts-de-France - Inventaire général

reproduction soumise à autorisation du titulaire des droits d'exploitation



La salle nord, depuis le couloir

IVR31\_20156200299NUC4A

Auteur de l'illustration : Hubert Bouvet

(c) Région Hauts-de-France - Inventaire général

reproduction soumise à autorisation du titulaire des droits d'exploitation



La salle nord

IVR31\_20156200302NUC4A

Auteur de l'illustration : Hubert Bouvet

(c) Région Hauts-de-France - Inventaire général

reproduction soumise à autorisation du titulaire des droits d'exploitation



Salle nord, détail du pignon

IVR31\_20156200300NUC4A

Auteur de l'illustration : Hubert Bouvet

(c) Région Hauts-de-France - Inventaire général

reproduction soumise à autorisation du titulaire des droits d'exploitation



Détail d'une tôle de coffrage

IVR31\_20156200301NUC4A

Auteur de l'illustration : Hubert Bouvet

(c) Région Hauts-de-France - Inventaire général

reproduction soumise à autorisation du titulaire des droits d'exploitation



Détail de coffrage

IVR31\_20156200297NUC4A

Auteur de l'illustration : Hubert Bouvet

(c) Région Hauts-de-France - Inventaire général

reproduction soumise à autorisation du titulaire des droits d'exploitation





Palplanche servant de coffrage

IVR31\_20156200304NUC4A

Auteur de l'illustration : Hubert Bouvet

(c) Région Hauts-de-France - Inventaire général

reproduction soumise à autorisation du titulaire des droits d'exploitation



Couloir, vers l'entrée. A gauche la salle est

IVR31\_20156200303NUC4A

Auteur de l'illustration : Hubert Bouvet

(c) Région Hauts-de-France - Inventaire général

reproduction soumise à autorisation du titulaire des droits d'exploitation