

Hauts-de-France, Oise  
Noyon  
Ancienne cathédrale Notre-Dame, place du Parvis

## **Chasuble et voile de calice (ornement de tous les temps)**

### **Références du dossier**

Numéro de dossier : IM60000183  
Date de l'enquête initiale : 1983  
Date(s) de rédaction : 2009  
Cadre de l'étude : inventaire topographique canton de Noyon, mobilier et objets religieux  
Degré d'étude : étudié

### **Désignation**

Dénomination : chasuble, voile de calice  
Appellations : ornement de tous les temps  
Parties constituantes non étudiées : étole, manipule, bourse de corporal, pale

### **Compléments de localisation**

Milieu d'implantation : en ville  
Emplacement dans l'édifice : sacristie

### **Historique**

Le tissu, vraisemblablement de fabrication française, d'après son ornementation, la technique de rendu des ombres et des reliefs (effets berclé) peut être attribué à l'école de Jean Revel dessinateur de la grande fabrique et donc daté de 1730-1740.  
Période(s) principale(s) : 2e quart 18e siècle

### **Description**

En lampas, fond satin, 3 lats de liserés brochés ; broderies en application au point couché et en relief de filé or et argent et ondé d'or sur la chasuble et sur le voile de calice.

### **Éléments descriptifs**

Catégorie(s) technique(s) : tissu

Matériaux : soie (beige, blanc, vert, brun) : lampas ; fil métal doré

Mesures :

Dimensions de la chasuble : h = 109 ; la = 61 ; fils = 177. Dimensions du voile de calice : h = 59,5 ; la = 53, 5.

Représentations :

ornement végétal: rinceau, fleur  
fond de paysage: vue d'architecture

## Statut, intérêt et protection

Intérêt de l'œuvre : à signaler

Statut de la propriété : propriété de la commune

## Illustrations



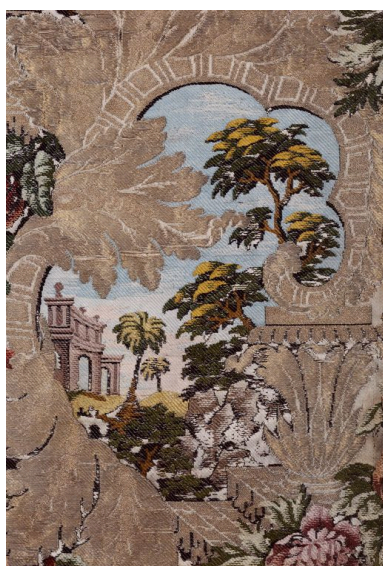
Devant de la chasuble.  
Phot. Jean-Michel Périn  
IVR22\_19846000569XA



Revers de la chasuble.  
Phot. Jean-Michel Périn  
IVR22\_19846000570XA



Voile de calice datant  
du 17e ou du 18e siècle.  
Phot. Jean-Michel Périn  
IVR22\_19846000571XA



Détail du voile du calice.  
Phot. Jean-Michel Périn  
IVR22\_19846000572XA



Détail de la chasuble.  
Phot. Jean-Michel Périn  
IVR22\_19846000573XA



Bourse de corporal. Vue générale.  
Phot. Martine Plouvier  
IVR22\_19946002035ZA

## Dossiers liés

**Oeuvre(s) contenue(s) :**

**Oeuvre(s) en rapport :**

Le mobilier de la cathédrale Notre-Dame (IM60000071) Hauts-de-France, Oise, Noyon, Ancienne cathédrale Notre-Dame, place du Parvis

Auteur(s) du dossier : Bertrand Fournier, Michel Hérold, Martine Plouvier

Copyright(s) : (c) Région Hauts-de-France - Inventaire général ; (c) AGIR-Pic



Devant de la chasuble.

IVR22\_19846000569XA

Auteur de l'illustration : Jean-Michel Périn

(c) Région Hauts-de-France - Inventaire général

reproduction soumise à autorisation du titulaire des droits d'exploitation



Revers de la chasuble.

IVR22\_19846000570XA

Auteur de l'illustration : Jean-Michel Périn

(c) Région Hauts-de-France - Inventaire général

reproduction soumise à autorisation du titulaire des droits d'exploitation



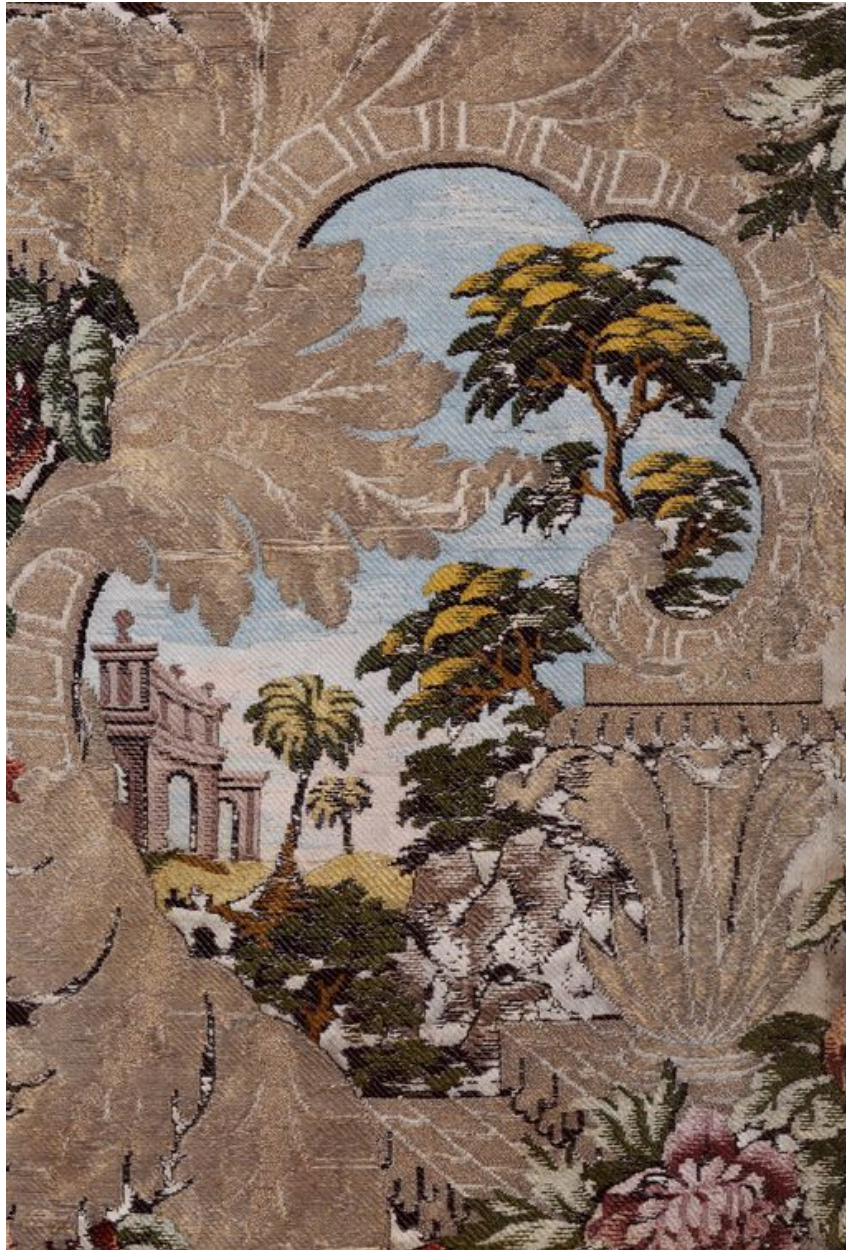
Voile de calice datant du 17e ou du 18e siècle.

IVR22\_19846000571XA

Auteur de l'illustration : Jean-Michel Périn

(c) Région Hauts-de-France - Inventaire général

reproduction soumise à autorisation du titulaire des droits d'exploitation



Détail du voile du calice.

IVR22\_19846000572XA

Auteur de l'illustration : Jean-Michel Périn

(c) Région Hauts-de-France - Inventaire général

reproduction soumise à autorisation du titulaire des droits d'exploitation



Détail de la chasuble.

IVR22\_19846000573XA

Auteur de l'illustration : Jean-Michel Périn

(c) Région Hauts-de-France - Inventaire général

reproduction soumise à autorisation du titulaire des droits d'exploitation



Bourse de corporal. Vue générale.

IVR22\_19946002035ZA

Auteur de l'illustration : Martine Plouvier

(c) Région Hauts-de-France - Inventaire général

reproduction soumise à autorisation du titulaire des droits d'exploitation