

Hauts-de-France, Somme
Ault
Bois-de-Cise
26 route de la Falaise

Maison de villégiature, dite Les Charmettes

Références du dossier

Numéro de dossier : IA80001639
Date de l'enquête initiale : 2002
Date(s) de rédaction : 2004
Cadre de l'étude : patrimoine de la villégiature la Côte picarde
Degré d'étude : repéré

Désignation

Dénomination : maison
Appellation : Les Charmettes
Parties constituantes non étudiées : jardin, garage

Compléments de localisation

Milieu d'implantation : en écart
Références cadastrales : 1983. AM 216, 274

Historique

Maison dite Les Charmettes construite au cours du 1er quart du 20e siècle. Un garage a été accolé à une date indéterminée.
Période(s) principale(s) : 1er quart 20e siècle

Description

Habitation établie en milieu de parcelle, avec vue sur mer, disposant d'un garage accolé au corps de bâtiment principal. Edifice dont la volumétrie est marquée par une avancée latérale avec une tourelle carrée dans l'angle. Le gros-oeuvre, en brique, est recouvert d'un badigeon (supprimé en 2005). La toiture, en ardoise, est débordante, et symboliquement soutenue par des aisseliers et lambrequins décoratifs en menuiserie. La tourelle reçoit vraisemblablement l'escalier intérieur, symboliquement figuré à l'extérieur par un motif en ciment imprimé sur la mur. Le soubassement est accessible en façade. La porte est accostée des deux petites baies, ce qui pourrait signifier la présence de pièces de service dans ce soubassement.

Éléments descriptifs

Matériau(x) du gros-oeuvre, mise en oeuvre et revêtement : brique ; badigeon
Matériau(x) de couverture : ardoise
Étage(s) ou vaisseau(x) : 2 étages carrés
Type(s) de couverture : toit à longs pans ; toit brisé en pavillon ; pignon découvert ; demi-croupe

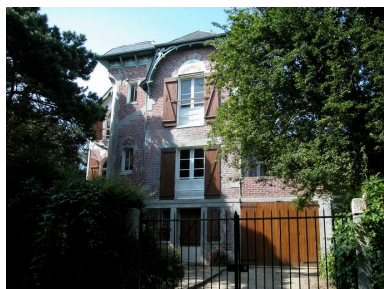
Décor

Techniques : mosaïque
Précision sur les représentations :
Panneau de mosaïque portant appellation.

Statut, intérêt et protection

Statut de la propriété : propriété privée

Illustrations



Vue d'ensemble depuis la rue.
Phot. Elisabeth Justome
IVR22_20058003313NUCA



Elévation antérieure.
Phot. Elisabeth Justome
IVR22_20048001639NUCA



Vue d'ensemble depuis la rue
en 2004, façade avec badigeon.
Phot. Elisabeth Justome
IVR22_20048001638NUCA



Détail du panneau de
mosaïque portant appellation.
Phot. Elisabeth Justome
IVR22_20058003037NUCA

Dossiers liés

Dossiers de synthèse :

Les maisons et les immeubles de l'agglomération balnéaire d'Ault (IA80001465) Hauts-de-France, Somme, Ault

Oeuvre(s) contenue(s) :

Oeuvre(s) en rapport :

La station balnéaire du Bois-de-Cise à Ault (IA80001254) Hauts-de-France, Somme, Ault, Bois-de-Cise

Auteur(s) du dossier : Elisabeth Justome

Copyright(s) : (c) Région Hauts-de-France - Inventaire général ; (c) Département de la Somme ; (c) SMACOPI



Vue d'ensemble depuis la rue.

IVR22_20058003313NUCA

Auteur de l'illustration : Elisabeth Justome

(c) Région Hauts-de-France - Inventaire général ; (c) Département de la Somme ; (c) SMACOPI
reproduction soumise à autorisation du titulaire des droits d'exploitation



Elévation antérieure.

IVR22_20048001639NUCA

Auteur de l'illustration : Elisabeth Justome

(c) Région Hauts-de-France - Inventaire général ; (c) Département de la Somme ; (c) SMACOPI
reproduction soumise à autorisation du titulaire des droits d'exploitation



Vue d'ensemble depuis la rue en 2004, façade avec badigeon.

IVR22_20048001638NUCA

Auteur de l'illustration : Elisabeth Justome

(c) Région Hauts-de-France - Inventaire général ; (c) Département de la Somme ; (c) SMACOPI
reproduction soumise à autorisation du titulaire des droits d'exploitation



Détail du panneau de mosaïque portant appellation.

IVR22_20058003037NUCA

Auteur de l'illustration : Elisabeth Justome

(c) Région Hauts-de-France - Inventaire général ; (c) Département de la Somme ; (c) SMACOPI
reproduction soumise à autorisation du titulaire des droits d'exploitation