

Hauts-de-France, Nord
Aubers

Observatoire casematé 186

Références du dossier

Numéro de dossier : IA59004804

Date de l'enquête initiale : 2012

Date(s) de rédaction : 2014

Cadre de l'étude : enquête thématique régionale Les ouvrages fortifiés de la Première Guerre mondiale

Degré d'étude : étudié

Désignation

Dénomination : poste d'observation

Précision sur la dénomination : observatoire casematé

Appellation : 186, blockhaus

Compléments de localisation

Milieu d'implantation :

Références cadastrales : 2014, 0A, 457

Historique

Cette tour casematée a été construite par les soldats du génie allemands, à l'intérieur et autour d'une tour existante afin de la soustraire au feu de l'ennemi. La qualité de la construction ainsi que les matériaux de coffrage utilisés accréditent une construction peu tardive, peut-être 1915. Par ailleurs, les dommages subits rendent difficile la lecture de l'édifice.

Un plan allemand du réseau de transmissions téléphonique (non daté), relie cette tour à la casemate* de commandement du Kronprinz ainsi qu'à une position d'artillerie (lieu-dit Walmonchy à Aubers, disparue ?) dont elle devait corriger le tir.

Période(s) principale(s) : 1er quart 20e siècle

Description

Cette tour casematée a été construite à l'intérieur et autour d'une tour existante dont on peut voir l'empreinte des ouvertures. Elle s'inscrit dans un rectangle orienté nord-nord-est d'environ 11 m. sur 6. Sa hauteur est d'environ 6 m. Les matériaux utilisés comme coffrage, lors de sa construction, sont du tout-venant : En creux y apparaissent la marque d'une porte ou celle d'un bas-relief. A plusieurs endroits des plaques de blindage sont visibles dans le béton. Face nord, la casemate semble dangereusement ne reposer que sur les seuls murs du premier niveau de cette même tour. Ceux-ci, élevés en rouge-barre, sont très dégradés. Jadis, une espèce de contrefort en béton armé, encore visible face ouest, devait renforcer l'ensemble. La chute du mur de séparation, l'en a aujourd'hui, désolidarisé. Face sud, un large pan de mur, qui semble s'être détaché du premier étage, repose au sol, dévoilant une pièce cubique. Une ouverture rectangulaire en perce le plafond permettant peut-être l'accès au poste d'observation dissimulé dans de faux combles. En raison de la hauteur de la tour et de l'absence de recul, on ne peut que deviner les fines ouvertures horizontales de l'observatoire en direction de nord-ouest et du nord-est.

Éléments descriptifs

Matériau(x) du gros-oeuvre, mise en oeuvre et revêtement : béton, béton armé

Matériau(x) de couverture : béton en couverture

Étage(s) ou vaisseau(x) : 2 étages carrés

Type(s) de couverture : terrasse

Typologies et état de conservation

Typologies : tour casematée d'observation

État de conservation : désaffecté

Statut, intérêt et protection

Intérêt de l'œuvre : vestiges de guerre

Statut de la propriété : propriété privée

Références documentaires

Documents figurés

- **Plan allemand [non daté]** (Bayerisches Hauptstaatsarchiv, Munich ; Inf. Div. (WK) 8142).

Illustrations

Plan allemand du réseau de transmissions téléphoniques (non daté) avec situation (cercle rouge) de l'observatoire.
Phot. Jean-Marc Ramette
IVR32_20175900082NUCA



vue générale vers vers le sud
Phot. Jean-Marc Ramette
IVR31_20145904194NUCA



vue générale vers vers le sud
Phot. Jean-Marc Ramette
IVR31_20145904196NUCA



vue générale vers vers le sud
Phot. Jean-Marc Ramette
IVR31_20145904193NUCA



vue générale vers vers le sud
Phot. Jean-Marc Ramette
IVR31_20145904197NUCA



vue générale vers vers le sud
Phot. Jean-Marc Ramette
IVR31_20145904198NUCA



Elévation ouest



Elévation ouest



Phot. Jean-Marc Ramette
IVR31_20145904199NUCA



Vue vers le nord, depuis la rue Basse
Phot. Jean-Marc Ramette
IVR31_20145904200NUCA

Phot. Jean-Marc Ramette
IVR31_20145904195NUCA



Vue vers le nord, depuis la rue Basse
Phot. Jean-Marc Ramette
IVR31_20145904201NUCA

Vue vers le nord, depuis la rue Basse
Phot. Jean-Marc Ramette
IVR31_20145904209NUCA



Vue vers le nord, depuis la rue Basse
Phot. Jean-Marc Ramette
IVR31_20145904192NUCA



Vue vers l'est
Phot. Jean-Marc Ramette
IVR31_20145904191NUCA



Détail du contrefort est.
Empreintes d'une porte
Phot. Jean-Marc Ramette
IVR31_20145904206NUCA



Détail du contrefort est où
apparaissent des fragments de
blindage (en haut) ainsi que les
empreintes des bois de coffrage
moulurés utilisés : une porte (à
droite), des angelots (en bas)
Phot. Jean-Marc Ramette
IVR31_20145904207NUCA



Détail du contrefort est :
Angelots d'un bois de coffrage
Phot. Jean-Marc Ramette
IVR31_20145904205NUCA

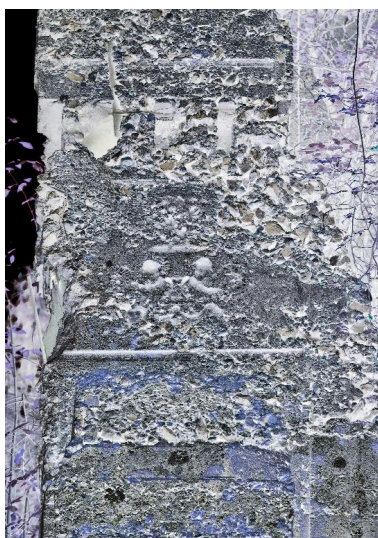


Image en négatif : Détail du contrefort
est : Angelots d'un bois de coffrage
Phot. Jean-Marc Ramette
IVR31_20145904204NUCA



Vue vers l'est
Phot. Jean-Marc Ramette
IVR31_20145904203NUCA



Elévation nord
Phot. Jean-Marc Ramette
IVR31_20145904202NUCA



En contre-plongée de l'élévation
nord : Détail du sous-
bassement en brique et pierre
surmonté de la casemate
Phot. Jean-Marc Ramette
IVR31_20145904208NUCA

Dossiers liés

Dossiers de synthèse :

Les ouvrages fortifiés de la première guerre mondiale : le Champ de bataille des Weppes - dossier de présentation (IA59005044)

Oeuvre(s) contenue(s) :

Auteur(s) du dossier : Jean-Marc Ramette

Copyright(s) : (c) Région Hauts-de-France - Inventaire général

Plan allemand du réseau de transmissions téléphoniques (non daté) avec situation (cercle rouge) de l'observatoire.

Référence du document reproduit :

- **Plan allemand [non daté]** (Bayerisches Hauptstaatsarchiv, Munich ; Inf. Div. (WK) 8142).

IVR32_20175900082NUCA

Auteur de l'illustration : Jean-Marc Ramette

(c) Région Hauts-de-France - Inventaire général ; (c) Bayerisches Hauptstaatsarchiv, München, Deutschland
reproduction interdite



vue générale vers vers le sud

IVR31_20145904194NUCA

Auteur de l'illustration : Jean-Marc Ramette

(c) Région Hauts-de-France - Inventaire général

reproduction soumise à autorisation du titulaire des droits d'exploitation



vue générale vers vers le sud

IVR31_20145904196NUCA

Auteur de l'illustration : Jean-Marc Ramette

(c) Région Hauts-de-France - Inventaire général

reproduction soumise à autorisation du titulaire des droits d'exploitation



vue générale vers vers le sud

IVR31_20145904193NUCA

Auteur de l'illustration : Jean-Marc Ramette

(c) Région Hauts-de-France - Inventaire général

reproduction soumise à autorisation du titulaire des droits d'exploitation



vue générale vers vers le sud

IVR31_20145904197NUCA

Auteur de l'illustration : Jean-Marc Ramette

(c) Région Hauts-de-France - Inventaire général

reproduction soumise à autorisation du titulaire des droits d'exploitation



vue générale vers vers le sud

IVR31_20145904198NUCA

Auteur de l'illustration : Jean-Marc Ramette

(c) Région Hauts-de-France - Inventaire général

reproduction soumise à autorisation du titulaire des droits d'exploitation



Elévation ouest

IVR31_20145904199NUCA

Auteur de l'illustration : Jean-Marc Ramette

(c) Région Hauts-de-France - Inventaire général

reproduction soumise à autorisation du titulaire des droits d'exploitation



Elévation ouest

IVR31_20145904195NUCA

Auteur de l'illustration : Jean-Marc Ramette

(c) Région Hauts-de-France - Inventaire général

reproduction soumise à autorisation du titulaire des droits d'exploitation



Vue vers le nord, depuis la rue Basse

IVR31_20145904209NUCA

Auteur de l'illustration : Jean-Marc Ramette

(c) Région Hauts-de-France - Inventaire général

reproduction soumise à autorisation du titulaire des droits d'exploitation



Vue vers le nord, depuis la rue Basse

IVR31_20145904200NUCA

Auteur de l'illustration : Jean-Marc Ramette

(c) Région Hauts-de-France - Inventaire général

reproduction soumise à autorisation du titulaire des droits d'exploitation



Vue vers le nord, depuis la rue Basse

IVR31_20145904201NUCA

Auteur de l'illustration : Jean-Marc Ramette

(c) Région Hauts-de-France - Inventaire général

reproduction soumise à autorisation du titulaire des droits d'exploitation



Vue vers le nord, depuis la rue Basse

IVR31_20145904192NUCA

Auteur de l'illustration : Jean-Marc Ramette

(c) Région Hauts-de-France - Inventaire général

reproduction soumise à autorisation du titulaire des droits d'exploitation



Vue vers l'est

IVR31_20145904191NUCA

Auteur de l'illustration : Jean-Marc Ramette

(c) Région Hauts-de-France - Inventaire général

reproduction soumise à autorisation du titulaire des droits d'exploitation



Détail du contrefort est. Empreintes d'une porte

IVR31_20145904206NUCA

Auteur de l'illustration : Jean-Marc Ramette

(c) Région Hauts-de-France - Inventaire général

reproduction soumise à autorisation du titulaire des droits d'exploitation



Détail du contrefort est où apparaissent des fragments de blindage (en haut) ainsi que les empreintes des bois de coffrage moulurés utilisés : une porte (à droite), des angelots (en bas)

IVR31_20145904207NUCA

Auteur de l'illustration : Jean-Marc Ramette

(c) Région Hauts-de-France - Inventaire général

reproduction soumise à autorisation du titulaire des droits d'exploitation



Détail du contrefort est : Angelots d'un bois de coffrage

IVR31_20145904205NUCA

Auteur de l'illustration : Jean-Marc Ramette

(c) Région Hauts-de-France - Inventaire général

reproduction soumise à autorisation du titulaire des droits d'exploitation

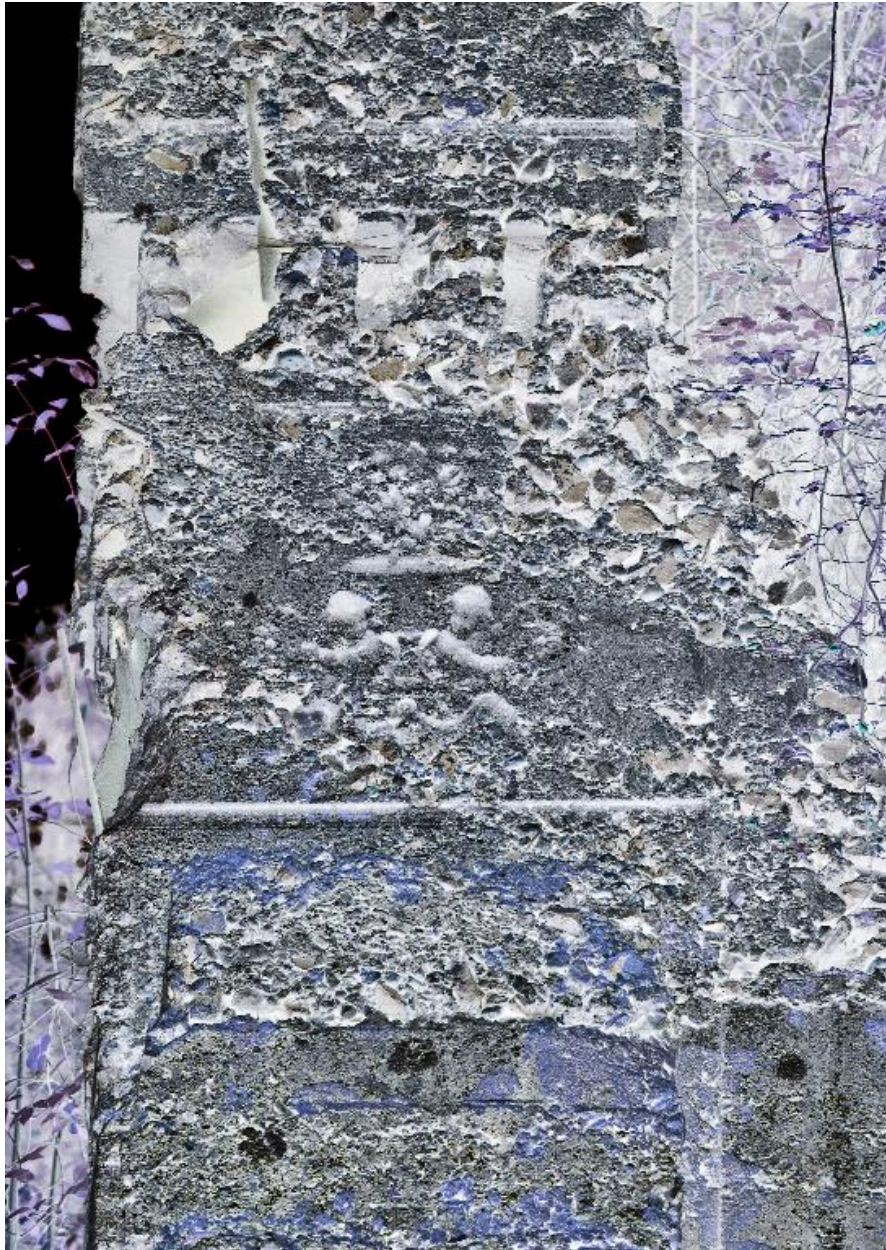


Image en négatif : Détail du contrefort est : Angelots d'un bois de coffrage

IVR31_20145904204NUCA

Auteur de l'illustration : Jean-Marc Ramette

(c) Région Hauts-de-France - Inventaire général

reproduction soumise à autorisation du titulaire des droits d'exploitation



Vue vers l'est

IVR31_20145904203NUCA

Auteur de l'illustration : Jean-Marc Ramette

(c) Région Hauts-de-France - Inventaire général

reproduction soumise à autorisation du titulaire des droits d'exploitation



Elévation nord

IVR31_20145904202NUCA

Auteur de l'illustration : Jean-Marc Ramette

(c) Région Hauts-de-France - Inventaire général

reproduction soumise à autorisation du titulaire des droits d'exploitation



En contre-plongée de l'élévation nord : Détail du sous-bassement en brique et pierre surmonté de la casemate

IVR31_20145904208NUCA

Auteur de l'illustration : Jean-Marc Ramette

(c) Région Hauts-de-France - Inventaire général

reproduction soumise à autorisation du titulaire des droits d'exploitation