

Hauts-de-France, Nord  
Saint-Amand-les-Eaux

## Les ponts de Saint-Amand-les-Eaux

### Références du dossier

Numéro de dossier : IA59005013  
Date de l'enquête initiale : 2012  
Date(s) de rédaction : 2014  
Cadre de l'étude : inventaire topographique Saint-Amand-les-Eaux  
Auteur(s) du dossier : Sophie Luchier  
Copyright(s) : (c) Région Hauts-de-France - Inventaire général

### Désignation

Dénomination : pont  
Aires d'études : Communauté d'agglomération de la Porte du Hainaut  
Localisations :  
Hauts-de-France, Nord  
Saint-Amand-les-Eaux

### Présentation

La ville de Saint-Amand possède aujourd'hui quatre ponts ; deux ponts traversant la rivière canalisée de la Scarpe, situés sur des points stratégiques et à la limite du centre bourg, en directions des faubourgs du Moulin des Loups (faubourg industriel) et de la Croisette (établissement thermal) et deux ponts traversant le chemin de fer.

Les ponts levants traversant la Scarpe furent établis au début du 20<sup>e</sup> siècle mais souffrirent lors des deux guerres mondiales parce qu'ils furent des lieux stratégiques de communication, en particulier le pont de la rue de Valenciennes près duquel avait été établi une voie de chemin de fer reliant l'usine d'embouteillage des sources d'eau à la gare. Il fut reconstruit en 1919 puis en 1941 avant d'être remplacé par le pont actuel.

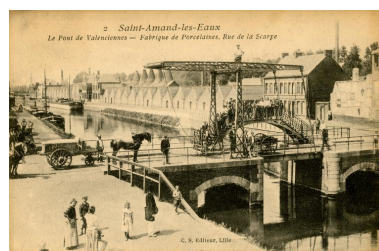
La passerelle et le pont en béton armé enjambant la voie de chemin de fer furent établis suite aux bombardements de la Première Guerre mondiale pour faciliter en toute sécurité la circulation des ouvriers vers les nombreuses usines installées près de la gare.

### Références documentaires

#### Périodiques

- **Le béton armé. Revue mensuelle technique et documentaire des constructions en béton armé système Hennebique.** Numéro 233, juillet 1927, couverture.

### Illustrations



Le pont de la rue de Valenciennes, vue vers cette rue, carte postale sans date (Médiathèque Saint-Amand-les-Eaux).  
 IVR31\_2013590807NUCA



Le pont de la rue de Valenciennes, vue vers le quartier du Moulin des Loups, carte postale sans date (Médiathèque Saint-Amand-les-Eaux).  
 IVR31\_20135908088NUCA



Le pont de la rue de Valenciennes et la faïencerie Grands Etablissements Céramiques au second plan, carte postale, 1er quart 20e siècle (?) (Médiathèque Saint-Amand-les-Eaux).  
 IVR31\_20135908089NUCA



Le pont provisoire de la rue de Valenciennes, carte postale, début 20e siècle (?) (Médiathèque Saint-Amand-les-Eaux).  
 IVR31\_20135908090NUCA

Le pont de la rue de Condé, l'abattoir en arrière plan, carte postale début du 20e siècle (Médiathèque Saint-Amand-les-Eaux).  
 IVR31\_20135908092NUCA

Extrait de la revue Le Béton armé, publicité pour la société La Loïsne montrant le pont de chemin de fer de Saint-Amand-les-Eaux, juillet 1927 (Archives privées).  
 IVR31\_20135908091NUCA



Pont de chemin de fer à deux travées de 45 m, réalisé par l'usine de construction Edmond Coignet, Paris, carte postale sans date (2e quart 20e siècle) (Médiathèque Saint-Amand-les-Eaux).  
 IVR31\_20135908107NUCA



Vue générale du pont béton du chemin de fer.  
 Phot. Pierre Thibaut  
 IVR31\_20125902049NUCA



Vue de face du pont de chemin de fer.  
 Phot. Pierre Thibaut  
 IVR31\_20125902053NUCA



Passerelle piétonne située face à la rue Marillon permettant d'enjamber le chemin de fer.  
 Phot. Pierre Thibaut  
 IVR31\_20125902048NUCA

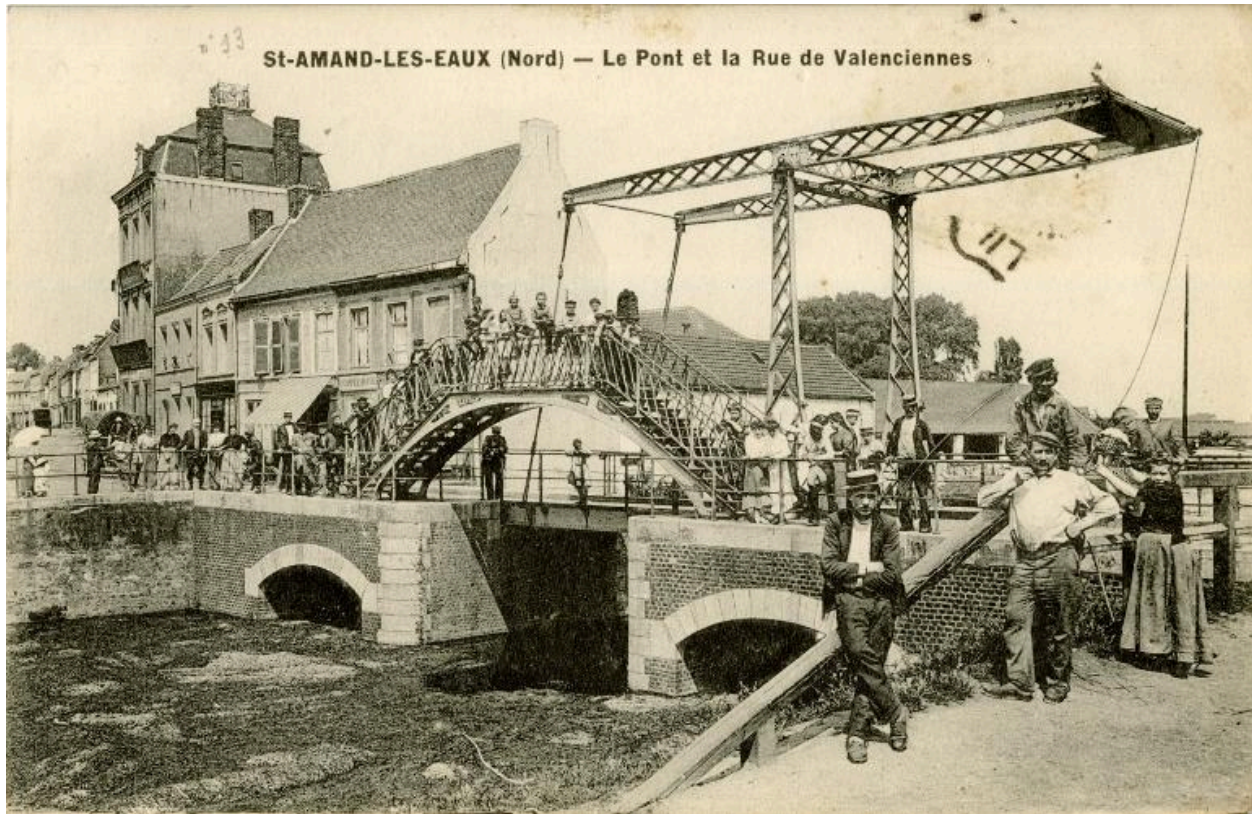
## **Dossiers liés**

### **Dossier(s) de synthèse :**

Ville (IA59004994) Nord-Pas-de-Calais, Nord, Saint-Amand-les-Eaux

Auteur(s) du dossier : Sophie Luchier

Copyright(s) : (c) Région Hauts-de-France - Inventaire général



Le pont de la rue de Valenciennes, vue vers cette rue, carte postale sans date (Médiathèque Saint-Amand-les-Eaux).

IVR31\_20135908087NUCA

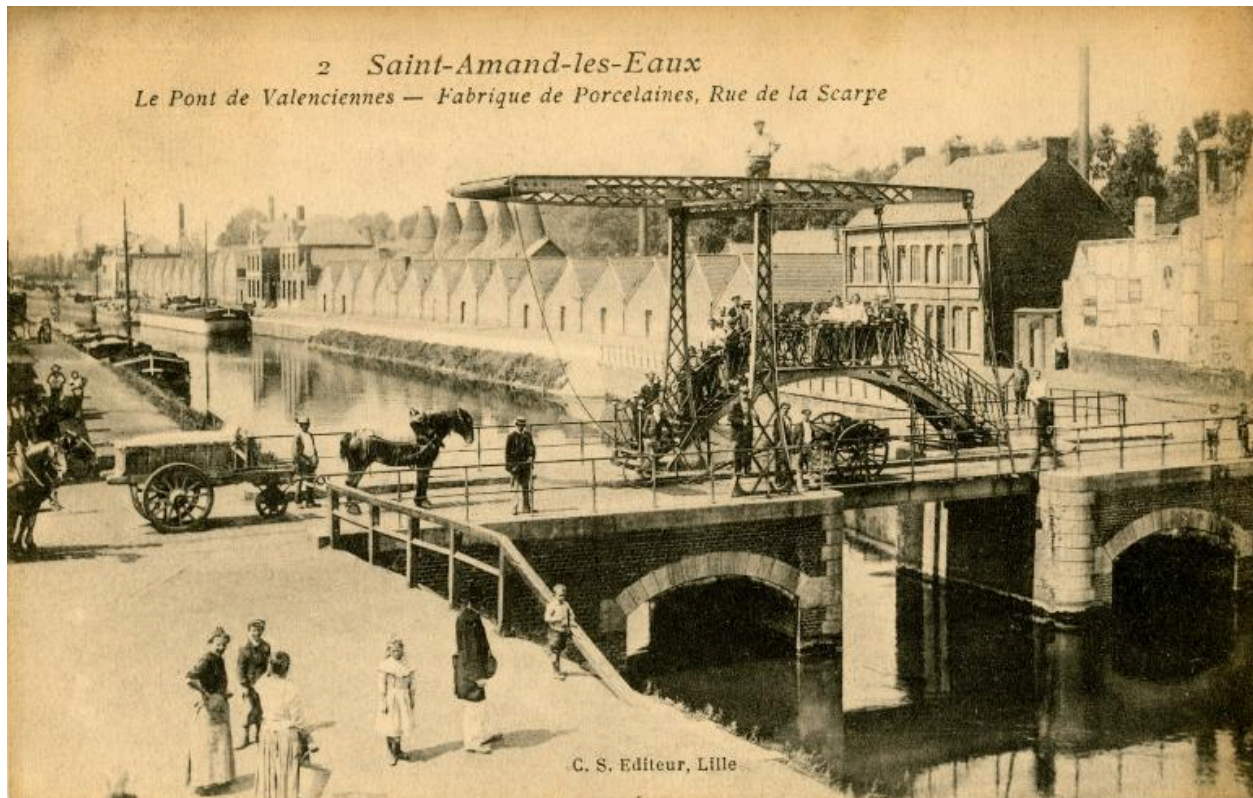
(c) Région Hauts-de-France - Inventaire général ; (c) Ville de Saint-Amand-les-Eaux  
reproduction soumise à autorisation du titulaire des droits d'exploitation



Le pont de la rue de Valenciennes, vue vers le quartier du Moulin des Loups, carte postale sans date (Médiathèque Saint-Amand-les-Eaux).

IVR31\_20135908088NUCA

(c) Région Hauts-de-France - Inventaire général ; (c) Ville de Saint-Amand-les-Eaux  
reproduction soumise à autorisation du titulaire des droits d'exploitation



Le pont de la rue de Valenciennes et la faïencerie Grands Etablissements Céramiques au second plan, carte postale, 1er quart 20e siècle (?) (Médiathèque Saint-Amand-les-Eaux).

IVR31\_20135908089NUCA

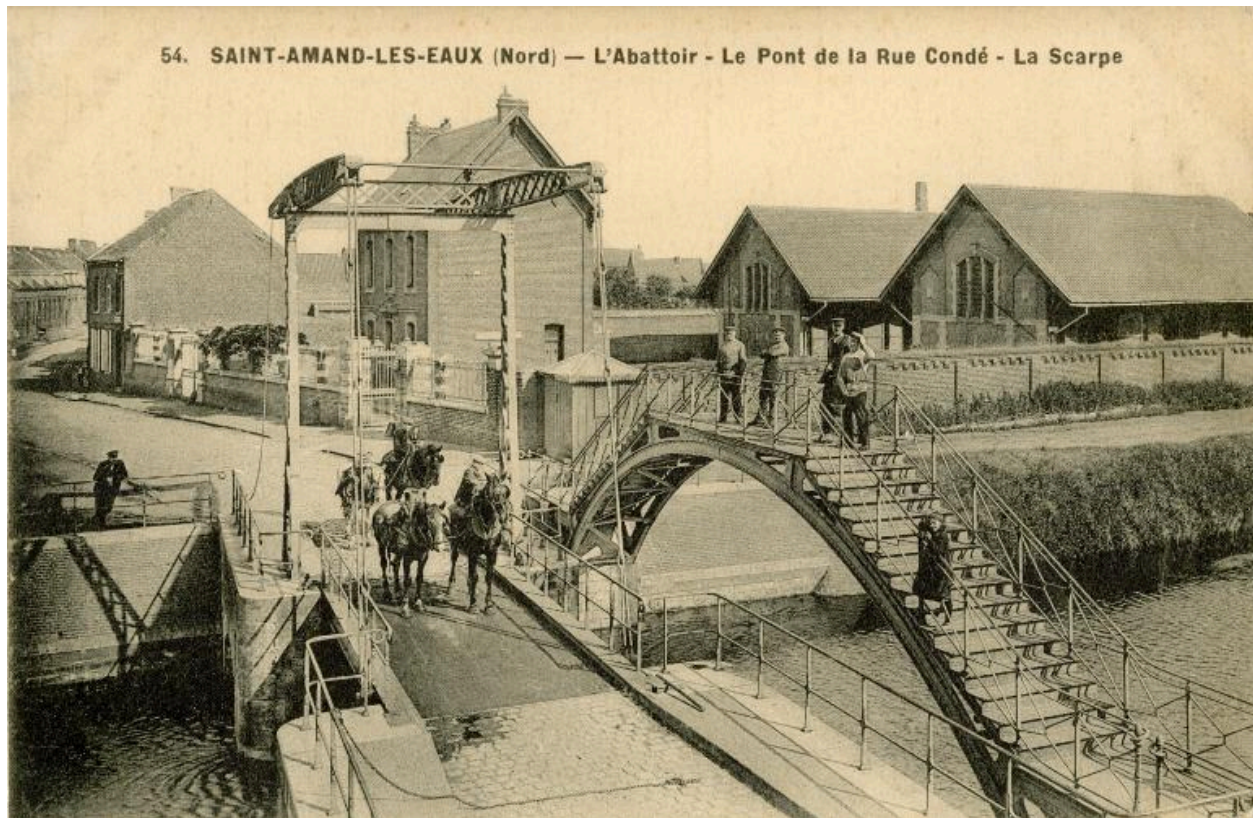
(c) Région Hauts-de-France - Inventaire général ; (c) Ville de Saint-Amand-les-Eaux  
reproduction soumise à autorisation du titulaire des droits d'exploitation



Le pont provisoire de la rue de Valenciennes, carte postale, début 20e siècle (?) (Médiathèque Saint-Amand-les-Eaux).

IVR31\_20135908090NUCA

(c) Région Hauts-de-France - Inventaire général ; (c) Ville de Saint-Amand-les-Eaux  
reproduction soumise à autorisation du titulaire des droits d'exploitation



Le pont de la rue de Condé, l'abattoir en arrière plan, carte postale début du 20e siècle (Médiathèque Saint-Amand-les-Eaux).

IVR31\_20135908092NUCA

(c) Région Hauts-de-France - Inventaire général ; (c) Ville de Saint-Amand-les-Eaux  
reproduction soumise à autorisation du titulaire des droits d'exploitation



N° 233 (Créé en Juin 1898) JUILLET 1927

# Le Béton Armé

Revue mensuelle technique et documentaire  
des Constructions

## En Béton Armé Système Hennebique

RÉDACTION & ADMINISTRATION : 148, BOULEVARD MAGENTA PARIS-X<sup>e</sup>  
FRANCIS MARGRY, ÉDITEUR (Reg. Com. N° 21925, Seine)

---

**Société des Matériaux de Construction de La Loïsne**  
SOCIÉTÉ ANONYME AU CAPITAL DE 20.000.000 DE FRANCS  
Siège Social et Service Commercial : 9, AVENUE PERCIER, PARIS (VIII<sup>e</sup>)

Aér. télegr. : Matéfolco-47 Paris Téléphone : Elyées 99-88 et 99-85

<b>PORTLAND SUPER-LOISNE</b> A DURCISSEMENT RAPIDE ET A TRÈS HAUTES RESISTANCES Admis par les Ponts et Chaussées le Génie Militaire et toutes les administrations		<b>PORTLAND LOISNE</b> POUR BÉTON ARMÉ Admis par les Ponts et Chaussées le Génie Militaire la Ville de Paris et toutes les administrations
--	---	---

Production totale annuelle : 250.000 Tonnes  
LES PORTLANDS LOISNE ET SUPER-LOISNE PEUVENT ÊTRE LIVRÉS EN SACS PAPIER



PONT DE SAINT-AMAND (NORD). — 2 travées de 45 mètres, exécuté en Portland Loïsne.

Extrait de la revue Le Béton armé, publicité pour la société La Loïsne montrant le pont de chemin de fer de Saint-Amand-les-Eaux, juillet 1927 (Archives privées).

IVR31\_20135908091NUCA

(c) Région Hauts-de-France - Inventaire général ; (c) Ville de Saint-Amand-les-Eaux  
reproduction soumise à autorisation du titulaire des droits d'exploitation



Pont de chemin de fer à deux travées de 45 m, réalisé par l'usine de construction Edmond Coignet, Paris, carte postale sans date (2e quart 20e siècle) (Médiathèque Saint-Amand-les-Eaux).

IVR31\_20135908107NUCA

(c) Région Hauts-de-France - Inventaire général ; (c) Ville de Saint-Amand-les-Eaux  
reproduction soumise à autorisation du titulaire des droits d'exploitation



Vue générale du pont béton du chemin fer.

IVR31\_20125902049NUCA

Auteur de l'illustration : Pierre Thibaut

(c) Région Hauts-de-France - Inventaire général

reproduction soumise à autorisation du titulaire des droits d'exploitation



Vue de face du pont de chemin de fer.

IVR31\_20125902053NUCA

Auteur de l'illustration : Pierre Thibaut

Date de prise de vue : 2012

(c) Région Hauts-de-France - Inventaire général

reproduction soumise à autorisation du titulaire des droits d'exploitation



Passerelle piétonne située face à la rue Marillon permettant d'enjamber le chemin de fer.

IVR31\_20125902048NUCA

Auteur de l'illustration : Pierre Thibaut

(c) Région Hauts-de-France - Inventaire général

reproduction soumise à autorisation du titulaire des droits d'exploitation