

Hauts-de-France, Somme  
Vignacourt  
Église paroissiale Saint-Firmin, rue Godard-Dubuc

## **Ensemble de deux statuettes : Anges adorateurs**

### **Références du dossier**

Numéro de dossier : IM80001969  
Date de l'enquête initiale : 2014  
Date(s) de rédaction : 2014  
Cadre de l'étude : opération ponctuelle , mobilier et objets religieux  
Degré d'étude : étudié

### **Désignation**

Dénomination : statue  
Précision sur la dénomination : statuette ; ensemble  
Titres : Anges adorateurs

### **Compléments de localisation**

Milieu d'implantation : en village  
Références cadastrales : AK, 75  
Emplacement dans l'édifice : chœur, maître-autel

### **Historique**

Les deux statuettes représentent les anges adorateurs qui accompagnaient souvent les autels au 18e siècle. Peut-être proviennent-elles de l'ancienne église paroissiale. Malgré une certaine maladresse dans le traitement des membres, l'ensemble de manque pas d'élégance et les deux figures sont individualisées.

Période(s) principale(s) : milieu 18e siècle

### **Description**

Les deux statuettes en bois doré intègrent un socle quadrangulaire.

### **Éléments descriptifs**

Catégorie(s) technique(s) : sculpture  
Éléments structurels, forme, fonctionnement : revers sculpté

Matériaux : bois (monolithe) : taillé, poli, doré à la feuille, décor dans la masse

Mesures :

Dimension d'une statuette : h = 51 ; la = 24 ; pr = 26.

Représentations :

Chacun des anges est représenté agenouillé sur une nuée. L'un a les mains jointes dans l'attitude de la prière, l'autre croisées sur la poitrine. Les visages comme les attitudes sont individualisées.

## État de conservation

altération chromatique de la surface , altération biologique du support , altération de l'épaisseur de la matière

La dorure usée par endroits laisse entrevoir la préparation rouge. Des pertes de matière montrent l'enduit sous-jacent. Des fissures verticales sont dues aux changements d'hygrométrie.

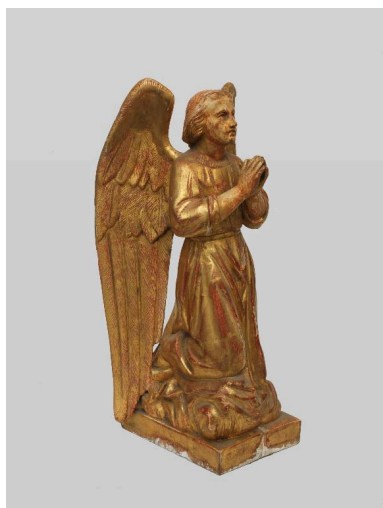
## Statut, intérêt et protection

Intérêt de l'œuvre : à signaler

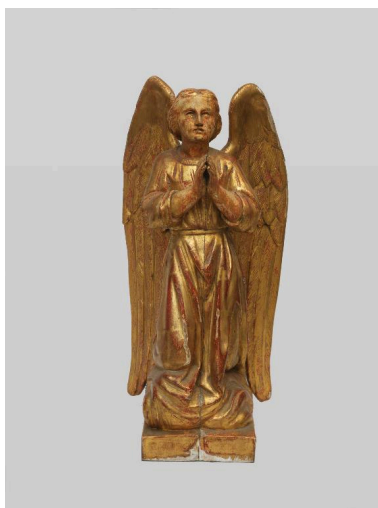
Protections : inscrit au titre objet, 1981/06/17

Statut de la propriété : propriété de la commune

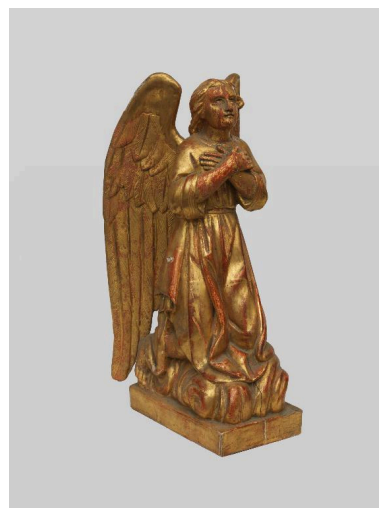
## Illustrations



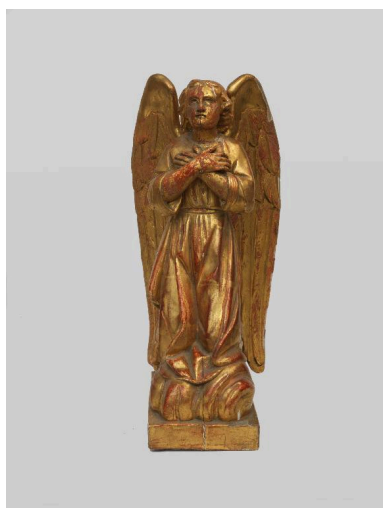
Statuette 1, de trois-quarts.  
Phot. Thierry Lefébure  
IVR22\_20148000216NUC2A



Statuette 1, de face.  
Phot. Thierry Lefébure  
IVR22\_20148000217NUC2A



Statuette 2, de trois-quarts.  
Phot. Thierry Lefébure  
IVR22\_20148000218NUC2A



Statuette 2, de face.  
Phot. Thierry Lefébure  
IVR22\_20148000219NUC2A

## Dossiers liés

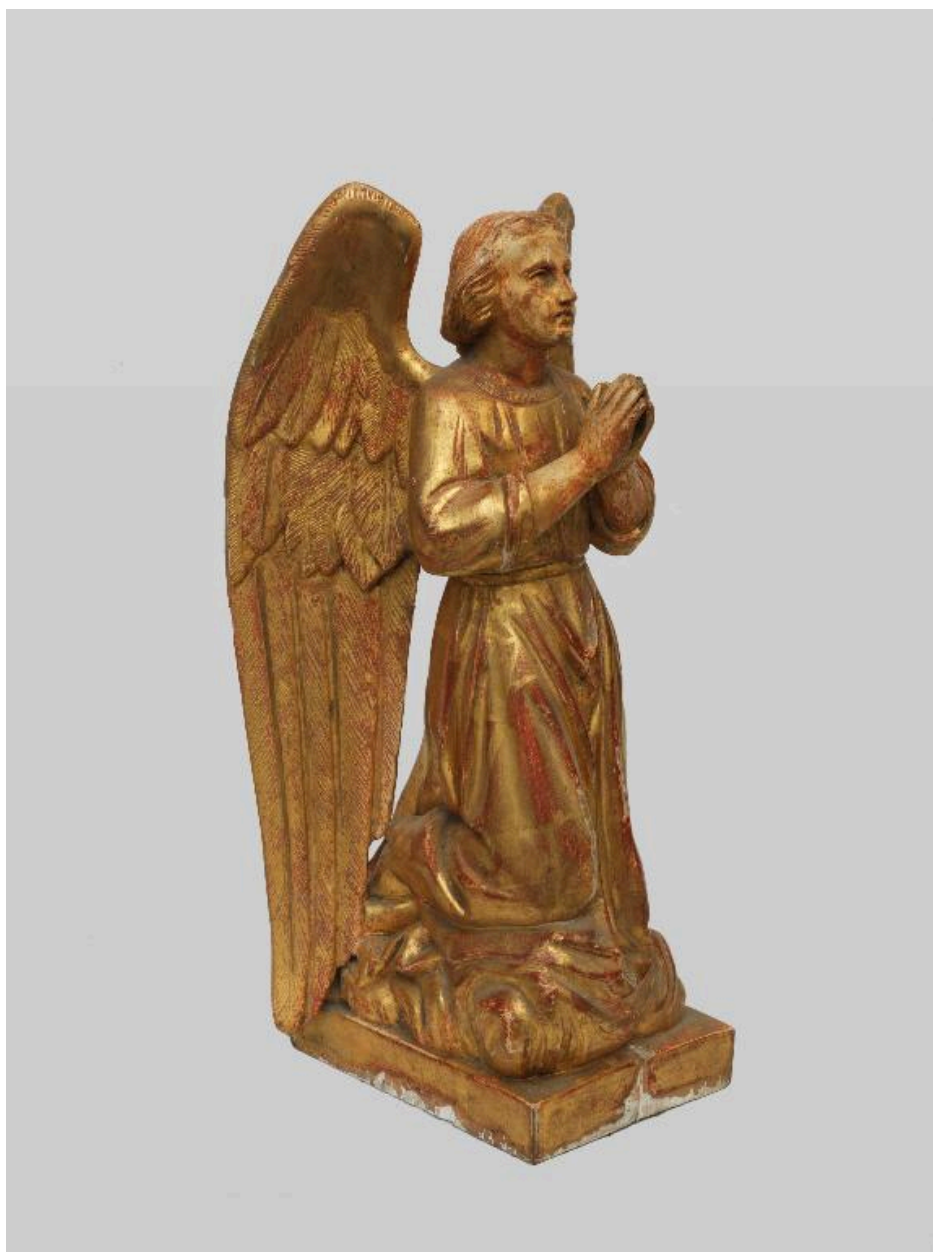
**Oeuvre(s) contenue(s) :**

**Oeuvre(s) en rapport :**

Le mobilier de l'église Saint-Firmin (IM80001961) Hauts-de-France, Somme, Vignacourt, Église paroissiale Saint-Firmin, rue Godard-Dubuc

Auteur(s) du dossier : Frédéric Fournis

Copyright(s) : (c) Région Hauts-de-France - Inventaire général



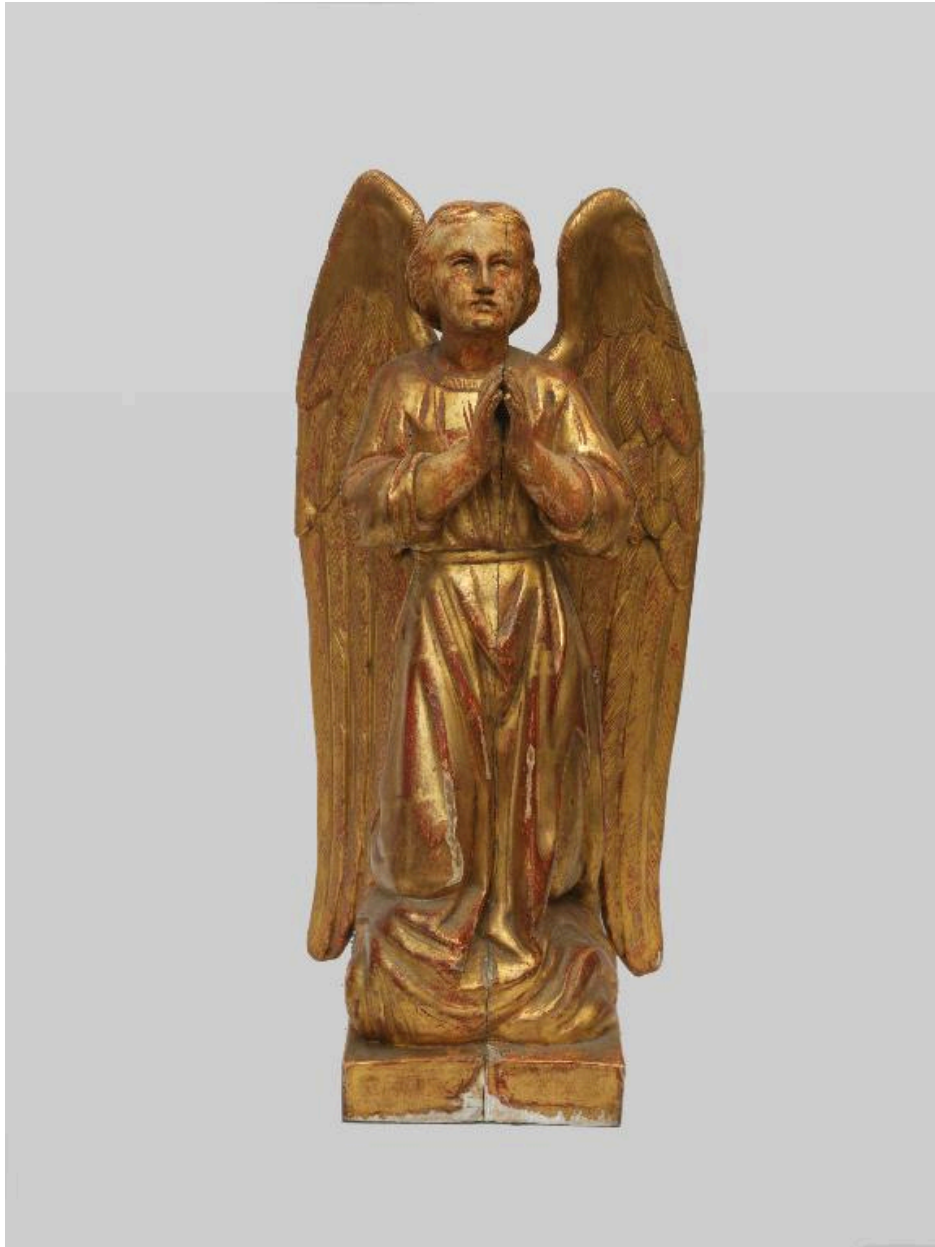
Statuette 1, de trois-quarts.

IVR22\_20148000216NUC2A

Auteur de l'illustration : Thierry Lefébure

(c) Région Hauts-de-France - Inventaire général

reproduction soumise à autorisation du titulaire des droits d'exploitation



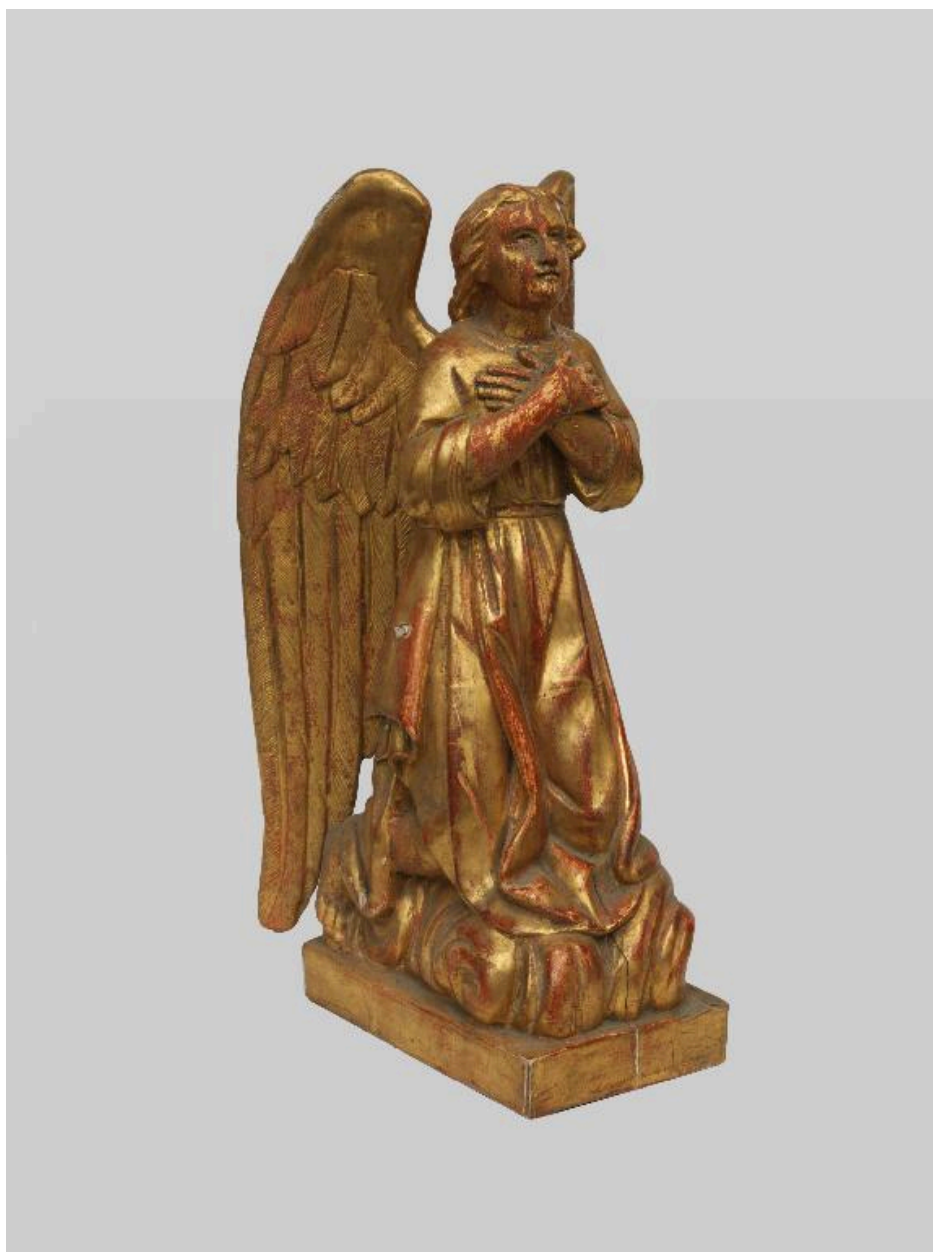
Statuette 1, de face.

IVR22\_20148000217NUC2A

Auteur de l'illustration : Thierry Lefébure

(c) Région Hauts-de-France - Inventaire général

reproduction soumise à autorisation du titulaire des droits d'exploitation



Statuette 2, de trois-quarts.

IVR22\_20148000218NUC2A

Auteur de l'illustration : Thierry Lefébure

(c) Région Hauts-de-France - Inventaire général

reproduction soumise à autorisation du titulaire des droits d'exploitation



Statuette 2, de face.

IVR22\_20148000219NUC2A

Auteur de l'illustration : Thierry Lefébure

(c) Région Hauts-de-France - Inventaire général

reproduction soumise à autorisation du titulaire des droits d'exploitation