

Hauts-de-France, Oise  
Creil  
Usine de construction métallique Morel

## **Machine à découper**

### **Références du dossier**

Numéro de dossier : IM60001500  
Date de l'enquête initiale : 2007  
Date(s) de rédaction : 2007  
Cadre de l'étude : patrimoine industriel le bassin creillois  
Degré d'étude : étudié

### **Désignation**

Dénomination : machine à découper  
Précision sur la dénomination : machine à redresser les fers

### **Compléments de localisation**

Milieu d'implantation : en ville  
Emplacement dans l'édifice : rez-de-chaussée du bureau d'études

### **Historique**

La machine a été achetée en 1904 aux ateliers Vernet (Dijon) et installée dans les ateliers Morel située cour de l'Epée à Creil. Elle se trouve actuellement au rez-de-chaussée du bureau d'études de l'entreprise.

Période(s) principale(s) : 1er quart 20e siècle  
Dates : 1904  
Auteur(s) de l'oeuvre : Vernet (constructeur)  
Atelier ou école : Vernet (usine)  
Personne(s) liée(s) à l'histoire de l'oeuvre : Morel Louis Marie (commanditaire)  
Lieu d'exécution : Bourgogne, 21, Dijon

### **Description**

La machine est actionnée par une manivelle. Elle pouvait couper les fers en I, en T, les ronds et les cornières. Elle était également utilisée pour redresser les fers. La machine a été renouvée en novembre 2000 par Robert Morel (petit-fils du fondateur) et Robert Warmez.

### **Éléments descriptifs**

Catégorie(s) technique(s) : industrie de construction mécanique et de petite métallurgie

Matériaux : fer(?)

Mesures :

## État de conservation

hors état de marche

## Statut, intérêt et protection

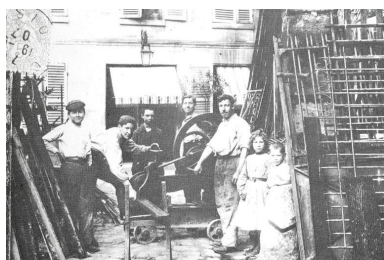
Statut de la propriété : propriété privée

## Références documentaires

### Documents figurés

- **La cour de l'usine Morel au début du 20e siècle.** In : Populaire, Daniel, Creil, Images et Documents, 1789-1935. Tome 2, Creil, Editions Queneutte, 1982.  
p. 237.

## Illustrations



Machine à redresser les fers entourée de la famille Morel.  
Phot. Clarisse Lorieux  
IVR22\_20076005285NUCAB



Machine à main utilisée pour redresser les fers et pour fabriquer les fers en I, en T, les ronds et les cornières.  
Phot. Clarisse Lorieux  
IVR22\_20076005259NUCA

## Dossiers liés

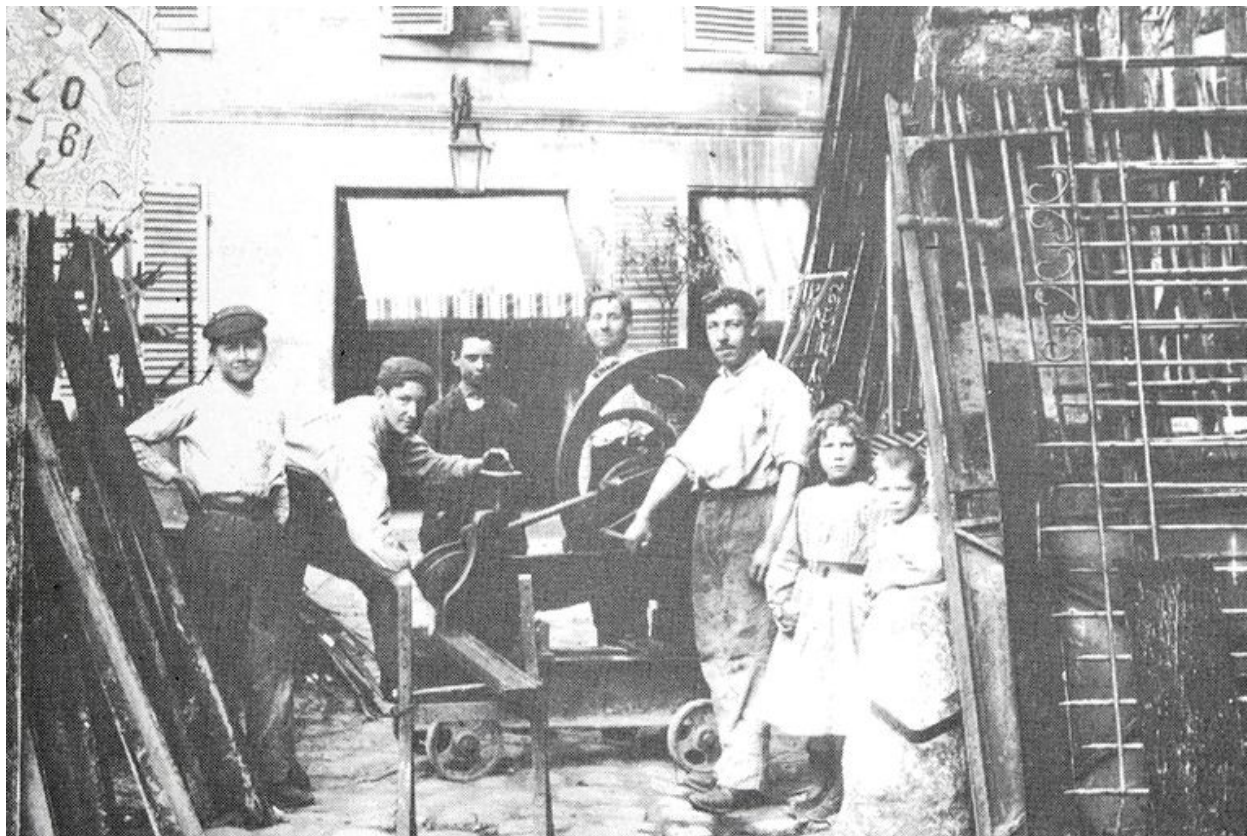
**Oeuvre(s) contenue(s) :**

**Oeuvre(s) en rapport :**

Usine de construction métallique Morel (IA60001658) Hauts-de-France, Oise, Creil, 52 à 56 rue Michelet

Auteur(s) du dossier : Clarisse Lorieux

Copyright(s) : (c) Région Hauts-de-France - Inventaire général ; (c) Département de l'Oise ; (c) Communauté de l'Agglomération Creilloise



Machine à redresser les fers entourée de la famille Morel.

Référence du document reproduit :

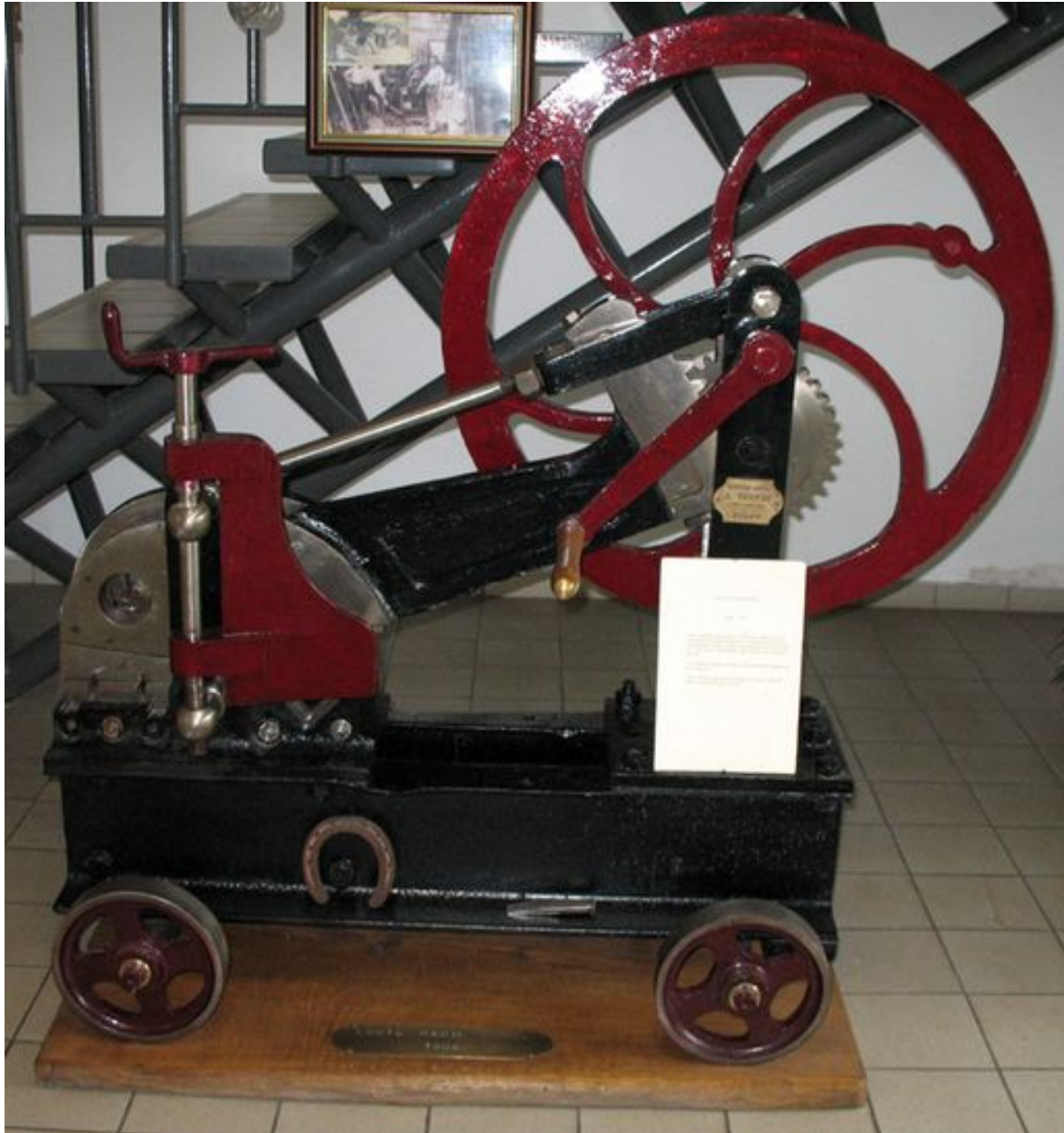
- Populaire, Daniel, Creil, Images et Documents, 1789-1935. Tome 2, Creil, Editions Queneutte, 1982. Photographie, [s.d].  
Archives communales, Creil

IVR22\_20076005285NUCAB

Auteur de l'illustration : Clarisse Lorieux

(c) Région Hauts-de-France - Inventaire général ; (c) Département de l'Oise ; (c) Communauté de l'Agglomération Creilloise

reproduction soumise à autorisation du titulaire des droits d'exploitation



Machine à main utilisée pour redresser les fers et pour fabriquer les fers en I, en T, les ronds et les cornières.

IVR22\_20076005259NUCA

Auteur de l'illustration : Clarisse Lorieux

(c) Région Hauts-de-France - Inventaire général ; (c) Département de l'Oise ; (c) Communauté de l'Agglomération Creilloise

reproduction soumise à autorisation du titulaire des droits d'exploitation