

Hauts-de-France, Somme  
Péronne  
5 rue des Chanoines

## Chambre de commerce de Péronne (ancien hôtel Masse de Combles puis Dehaussy)

### Références du dossier

Numéro de dossier : IA80002691  
Date de l'enquête initiale : 2017  
Date(s) de rédaction : 2017  
Cadre de l'étude : enquête thématique régionale La première Reconstruction  
Degré d'étude : recensé

### Désignation

Dénomination : hôtel, chambre de commerce  
Destinations successives : hôtel, hôtel de voyageurs, chambre de commerce  
Parties constituantes non étudiées : cour, jardin d'agrément

### Compléments de localisation

Milieu d'implantation : en ville  
Références cadastrales : 1830, B, 967, 968

### Historique

L'édifice apparaît sur le cadastre napoléonien de 1830. Il comprend un bâtiment sur rue avec deux ailes en retour d'équerre sur la cour, dans laquelle se trouvent des communs adossés au mur sud. Il appartient à [Jean-Baptiste François Fursy Masse Decombles](#) (matrices cadastrales). En 1856, il est encore habité par sa fille Chantal Masse de Combles veuve Leblanc (recensement de population). Elevé dans l'ancien bourg Saint-Fursy, il occupe une parcelle adossée au mur d'enceinte en surplomb de la rue du Collège, qui offre un vaste panorama sur les étangs. La maison appartenant à Masse de Comble est démolie en 1870. La propriété est acquise par Edmond Dehaussy, qui fait reconstruire la demeure en 1875, ainsi qu'une remise et logement sur une parcelle attenante donnant rue du Collège.

Après la première guerre mondiale, la demeure est aménagée en hôtel de voyageurs par Paul Ferrière, propriétaire de l'ancien hôtel Saint-Claude, puis, reconstruit vers 1923 pour la chambre de Commerce de Péronne, créée en 1900. Une peinture représentant une vue de Péronne à la veille de la Première Guerre mondiale, est commandée à H. Routier et réalisée en 1927 (date portée) pour orner les salons.

Période(s) principale(s) : 17e siècle, 18e siècle (? , détruit), 4e quart 19e siècle (détruit), 1er quart 20e siècle

Dates : 1875 (daté par source)

Auteur(s) de l'oeuvre : H. Routier (peintre, signature)

### Description

L'édifice comprend un bâtiment aligné sur rue et un jardin en fond de parcelle ; un espace de stationnement est aménagé dans un terrain mitoyen au sud. La parcelle est adossée au rempart en surplomb de la rue de l'Ancien collège.

Le bâtiment sur rue, construit en briques et couvert d'ardoises, compte deux étages carrés sur un rez-de-chaussée surélevé. L'accès initial s'effectue depuis un passage cocher latéral. La façade sur rue compte 7 travées, dont des doublets de part et d'autre des 3 travées centrales. La façade principale est orientée sur le jardin ; elle est rythmée par un léger avant-corps central surmonté d'un fronton.

## Éléments descriptifs

Matériau(x) du gros-oeuvre, mise en oeuvre et revêtement : brique

Matériau(x) de couverture : ardoise

Étage(s) ou vaisseau(x) : rez-de-chaussée surélevé, 2 étages carrés, étage de comble

## Typologies et état de conservation

Typologies : hôtel sur rue

## Statut, intérêt et protection

Statut de la propriété : propriété publique

## Références documentaires

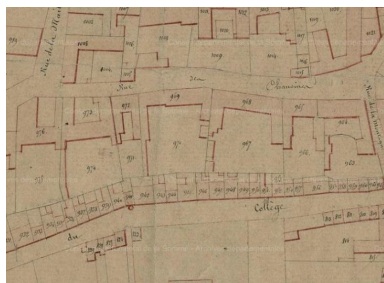
### Documents d'archive

- AD Somme. série 3P ; 3P 620/3. **Péronne. Etat des sections.**
- **AD Somme. série 3P ; 3P 620/14. Péronne. Matrices des propriétés bâties 1911.**  
AD Somme. série 3P ; 3P 620/14. **Péronne. Matrices des propriétés bâties 1911.**
- **Journal des Chambres de commerce.** Paris.  
Création d'une chambre de commerce à Péronne. 25 avril 1900, p. 185.

### Documents figurés

- **Hôtel Saint-Claude. 5 rue des Chanoines. Péronne (Somme).** Chambres pour voyageurs et touristes. Table d'hôte. Service automobile. Location pour les environs. Téléphone. Carte postale, début 20e siècle (coll. part).

## Illustrations



Extrait du cadastre napoléonien.  
Section B (AD Somme ; 3P 2065/4).  
Phot. Archives  
départementales de la Somme  
IVR32\_20178005226NUCA



Hôtel Saint-Claude.  
carte postale (coll. part).  
Phot. Isabelle Barbedor  
IVR32\_20178005283NUCA



Vue de situation, depuis le nord.  
Phot. Isabelle Barbedor  
IVR32\_20178005224NUCA



Vue de l'ancienne porte cochère.  
Phot. Isabelle Barbedor  
IVR32\_20228005115NUCA



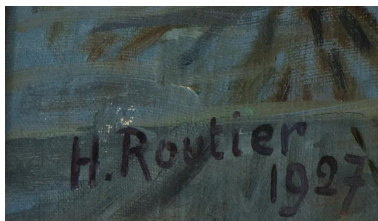
Vue générale depuis le sud.  
Phot. Isabelle Barbedor  
IVR32\_20178005225NUCA



Vue depuis la cour.  
Phot. Isabelle Barbedor  
IVR32\_20188005040NUCA



Vue de Péronne à la veille de  
la première guerre mondiale,  
peinture d'H. Routier, 1927.  
Phot. Isabelle Barbedor  
IVR32\_20188005041NUCA



Vue de détail sur la date  
protée et la signature.  
Phot. Isabelle Barbedor  
IVR32\_20188005042NUCA

## Dossiers liés

**Oeuvre(s) contenue(s) :**

**Oeuvre(s) en rapport :**

Ancien bourg Saint-Fursy (IA80010922) Hauts-de-France, Somme, Péronne

Auteur(s) du dossier : Isabelle Barbedor

Copyright(s) : (c) Région Hauts-de-France - Inventaire général



Extrait du cadastre napoléonien. Section B (AD Somme ; 3P 2065/4).

IVR32\_20178005226NUCA

Auteur de l'illustration : Archives départementales de la Somme

(c) Département de la Somme - Archives départementales ; (c) Région Hauts-de-France - Inventaire général  
reproduction soumise à autorisation du titulaire des droits d'exploitation



Hôtel Saint-Claude. carte postale (coll. part).

IVR32\_20178005283NUCA

Auteur de l'illustration : Isabelle Barbedor

(c) Région Hauts-de-France - Inventaire général

reproduction soumise à autorisation du titulaire des droits d'exploitation



Vue de situation, depuis le nord.

IVR32\_20178005224NUCA

Auteur de l'illustration : Isabelle Barbedor

(c) Région Hauts-de-France - Inventaire général

reproduction soumise à autorisation du titulaire des droits d'exploitation



Vue de l'ancienne porte cochère.

IVR32\_20228005115NUCA

Auteur de l'illustration : Isabelle Barbedor

(c) Région Hauts-de-France - Inventaire général

reproduction soumise à autorisation du titulaire des droits d'exploitation



Vue générale depuis le sud.

IVR32\_20178005225NUCA

Auteur de l'illustration : Isabelle Barbedor

(c) Région Hauts-de-France - Inventaire général

reproduction soumise à autorisation du titulaire des droits d'exploitation





Vue depuis la cour.

IVR32\_20188005040NUCA

Auteur de l'illustration : Isabelle Barbedor

(c) Région Hauts-de-France - Inventaire général

reproduction soumise à autorisation du titulaire des droits d'exploitation



Vue de Péronne à la veille de la première guerre mondiale, peinture d'H. Routier, 1927.

IVR32\_20188005041NUCA

Auteur de l'illustration : Isabelle Barbedor

(c) Région Hauts-de-France - Inventaire général

reproduction soumise à autorisation du titulaire des droits d'exploitation



Vue de détail sur la date protégée et la signature.

IVR32\_20188005042NUCA

Auteur de l'illustration : Isabelle Barbedor

(c) Région Hauts-de-France - Inventaire général

reproduction soumise à autorisation du titulaire des droits d'exploitation