

Hauts-de-France, Somme
Abbeville
279, 281, 305 chaussée du Rouvroy

Ancienne filature le Coustellier, devenue corderie Dieudonné Mauclère, puis Saint-Frères, devenue usine de cycles Maurice Maillard (vestiges)

Références du dossier

Numéro de dossier : IA00076581
Date de l'enquête initiale : 1989
Date(s) de rédaction : 1990
Cadre de l'étude : patrimoine industriel Somme
Degré d'étude : recensé

Désignation

Dénomination : filature, corderie, usine de cycles
Appellation : Le Coustellier, Dieudonné-Mauclère, Saint Frères, Maurice Maillard
Parties constituantes non étudiées : bureau, conciergerie, cour, atelier de fabrication, entrepôt industriel, chaufferie, magasin industriel

Compléments de localisation

Milieu d'implantation : en ville
Références cadastrales : 1982, AS, 186 à 188, 191

Historique

Filature construite à la fin du 19e siècle pour C. Lecoustellier. La production, rapidement tournée vers la corderie, est reprise avant 1900 par Dieudonné Mauclère : de cette période subsistent le bâtiment de bureau et ses dépendances. Rachetée vers 1901 par la société Saint frères, la corderie abbeilloise est agrandie. Le reste de l'usine a été transformé au milieu du 20e siècle après l'implantation des ateliers de cycles Maurice Maillard. 1962 : plus de 100 salariés. 1983 : 330 salariés. Existence d'un fonds d'archives privées.
Période(s) principale(s) : 4e quart 19e siècle, 1er quart 20e siècle, milieu 20e siècle
Personne(s) liée(s) à l'histoire de l'oeuvre : Saint Frères (commanditaire, attribution par source)

Description

Usine principalement en brique en rez-de-chaussée, hormis le bâtiment de bureau à deux étages carrés, toit à longs pans à croupe à couverture d'ardoise ; chaufferie et ateliers nord en brique, toits à longs pans, tuile mécanique et verre en couverture ; magasins industriels en brique et pan de fer, toit à longs pans ; nouveaux ateliers en parpaing de béton.

Éléments descriptifs

Matériau(x) du gros-oeuvre, mise en oeuvre et revêtement : brique ; brique, pan de fer ; béton, parpaing de béton
Matériau(x) de couverture : ardoise, tuile mécanique, ciment en couverture, verre en couverture
Étage(s) ou vaisseau(x) : 2 étages carrés
Type(s) de couverture : terrasse ; toit à longs pans, pignon couvert ; toit à longs pans, croupe ; appentis
Escaliers :
Énergies : énergie thermique

Typologies et état de conservation

État de conservation : vestiges

Décor

Techniques : ferronnerie

Précision sur les représentations :

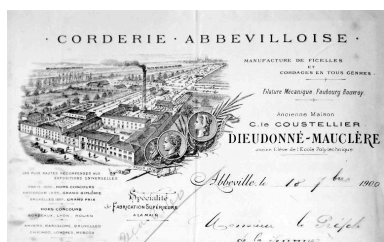
Ancres de tirants aux initiales S.F. sur l'élévation du bâtiment sud.

Statut, intérêt et protection

Statut de la propriété : propriété privée

Références documentaires

Illustrations



Vue cavalière de la Corderie Abbeilloise, en-tête de papier à lettre, vers 1900 (AD Somme ; M 96855).
Phot. Thierry Lefébure
IVR22_19888001596XB



Vue aérienne de 1990, flanc nord-ouest.
Phot. Phot'R
IVR22_19908001652P



Vue aérienne de 1990, flanc nord-est.
Phot. Phot'R
IVR22_19908001650P



Vue partielle depuis la chaussée de Rouvroy.
Phot. Francis Dubuc
IVR22_19908001479Z



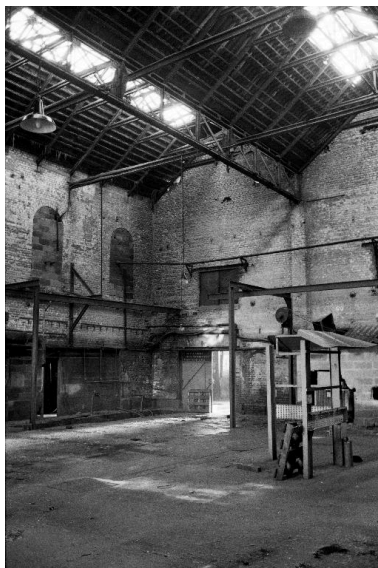
Entrepôt industriel sud, flanc ouest.
Phot. Francis Dubuc
IVR22_19908001480Z



Vue du bâtiment sud.
Phot. Francis Dubuc
IVR22_19908001481Z



Vue de la façade nord
de la salle des machines.
Phot. Francis Dubuc
IVR22_19908001482Z



Salle des machines, vue intérieure.
Phot. Francis Dubuc
IVR22_19908001483Z



Salle des machines, vue intérieure.
Phot. Francis Dubuc
IVR22_19908001484Z



Vue aérienne de 1990.
Phot. Phot'R
IVR22_19908001651P



Fer d'ancrage du bâtiment
subsistant en fond de parcelle.
Phot. Marie-Laure Monnehay-Vulliet
IVR32_20188000568NUC2A



Bâtiment subsistant
en fond de parcelle.
Phot. Marie-Laure Monnehay-Vulliet
IVR32_20188000595NUC2A

Dossiers liés

Dossiers de synthèse :

Le patrimoine industriel de la Somme (IA80000968)

Les usines textiles dans la Somme (IA80000973)

Oeuvre(s) contenue(s) :

Oeuvre(s) en rapport :

Faubourg de Rouvroy à Abbeville (IA80010415) Hauts-de-France, Somme, Abbeville

Logements d'ouvriers de l'ancienne corderie Saint Frères à Abbeville (IA80010754) Hauts-de-France, Somme, Abbeville, , voyeul Saint-Jean

Auteur(s) du dossier : Benoît Dufournier

Copyright(s) : (c) Région Hauts-de-France - Inventaire général ; (c) Ville d'Abbeville



Vue cavalière de la Corderie Abbevilloise, en-tête de papier à lettre, vers 1900 (AD Somme ; M 96855).

IVR22_19888001596XB

Auteur de l'illustration : Thierry Lefébure

(c) Ministère de la culture - Inventaire général ; (c) Département de la Somme ; (c) AGIR-Pic
reproduction soumise à autorisation du titulaire des droits d'exploitation



Vue aérienne de 1990, flanc nord-ouest.

IVR22_19908001652P

Auteur de l'illustration : Phot'R

(c) Ministère de la culture - Inventaire général ; (c) AGIR-Pic
reproduction soumise à autorisation du titulaire des droits d'exploitation



Vue aérienne de 1990, flanc nord-est.

IVR22_19908001650P

Auteur de l'illustration : Phot'R

(c) Ministère de la culture - Inventaire général ; (c) AGIR-Pic
reproduction soumise à autorisation du titulaire des droits d'exploitation



Vue partielle depuis la chaussée de Rouvroy.

IVR22_19908001479Z

Auteur de l'illustration : Francis Dubuc

(c) Ministère de la culture - Inventaire général ; (c) AGIR-Pic
reproduction soumise à autorisation du titulaire des droits d'exploitation



Entrepôt industriel sud, flanc ouest.

IVR22_19908001480Z

Auteur de l'illustration : Francis Dubuc

(c) Ministère de la culture - Inventaire général ; (c) AGIR-Pic
reproduction soumise à autorisation du titulaire des droits d'exploitation



Vue du bâtiment sud.

IVR22_19908001481Z

Auteur de l'illustration : Francis Dubuc

(c) Ministère de la culture - Inventaire général ; (c) AGIR-Pic
reproduction soumise à autorisation du titulaire des droits d'exploitation

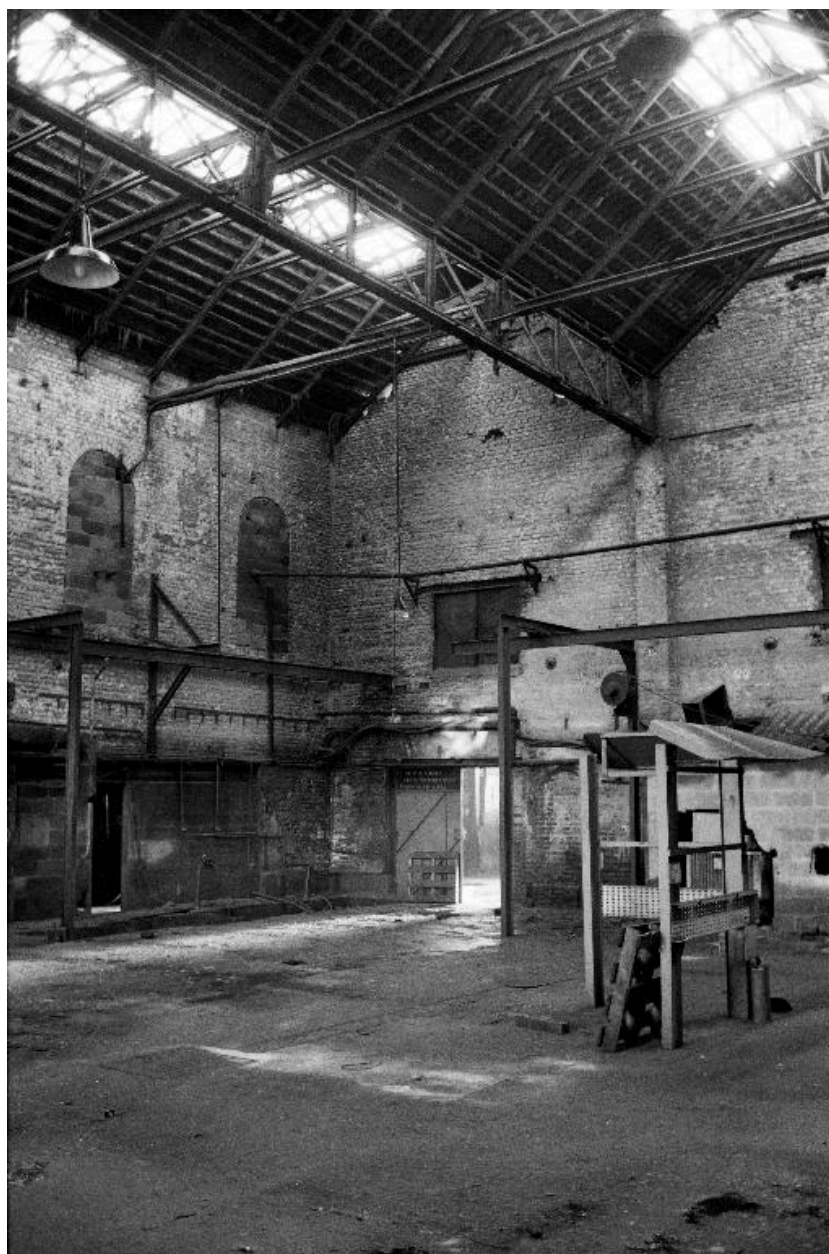


Vue de la façade nord de la salle des machines.

IVR22_19908001482Z

Auteur de l'illustration : Francis Dubuc

(c) Ministère de la culture - Inventaire général ; (c) AGIR-Pic
reproduction soumise à autorisation du titulaire des droits d'exploitation



Salle des machines, vue intérieure.

IVR22_19908001483Z

Auteur de l'illustration : Francis Dubuc

(c) Ministère de la culture - Inventaire général ; (c) AGIR-Pic
reproduction soumise à autorisation du titulaire des droits d'exploitation



Salle des machines, vue intérieure.

IVR22_19908001484Z

Auteur de l'illustration : Francis Dubuc

(c) Ministère de la culture - Inventaire général ; (c) AGIR-Pic
reproduction soumise à autorisation du titulaire des droits d'exploitation



Vue aérienne de 1990.

IVR22_19908001651P

Auteur de l'illustration : Phot'R

(c) Ministère de la culture - Inventaire général ; (c) AGIR-Pic
reproduction soumise à autorisation du titulaire des droits d'exploitation



Fer d'ancrage du bâtiment subsistant en fond de parcelle.

IVR32_20188000568NUC2A

Auteur de l'illustration : Marie-Laure Monnehay-Vulliet

Date de prise de vue : 2018

(c) Région Hauts-de-France - Inventaire général ; (c) Ville d'Abbeville
reproduction soumise à autorisation du titulaire des droits d'exploitation



Bâtiment subsistant en fond de parcelle.

IVR32_20188000595NUC2A

Auteur de l'illustration : Marie-Laure Monnehay-Vulliet

Date de prise de vue : 2018

(c) Région Hauts-de-France - Inventaire général ; (c) Ville d'Abbeville
reproduction soumise à autorisation du titulaire des droits d'exploitation