

Hauts-de-France, Pas-de-Calais
Festubert
Plantin (Le)
Rue du Plantin

Ensemble de 5 casemates à personnel britanniques du comté de Lancashire

Références du dossier

Numéro de dossier : IA62002830
Date de l'enquête initiale : 2012
Date(s) de rédaction : 2014
Cadre de l'étude : enquête thématique régionale Les ouvrages fortifiés de la Première Guerre mondiale
Degré d'étude : étudié

Désignation

Dénomination : casemate
Précision sur la dénomination : casemate à personnel
Appellation : casemates à personnel britanniques du comté de Lancashire , blockhaus

Compléments de localisation

Milieu d'implantation : isolé
Références cadastrales : 2014, AH, 19, 22, 24, 272

Historique

Cet ensemble de casemates à personnel a été érigé par les soldats du comté de Lancashire au lieu-dit le Plantin. On peut les présumer antérieurs à la bataille de Festubert qui eut lieu en mai 1915. A l'exception d'une casemate (d), située dans le jardin d'une propriété privée, ces édifices sont difficilement visibles en raison d'une végétation foisonnante.

Période(s) principale(s) : 1er quart 20e siècle

Description

La casemate b, d'environ de 14m long sur 4 de large, possède une entrée à chaque extrémité ornée d'un cartouche représentant, tracé en creux dans le béton, la rose stylisée du comté de Lancashire. L'intérieur montre une voûte en arc outrepassé réalisée à partir de tôle ondulée aujourd'hui disparue. Une petite ouverture en hauteur des murs pignons assurait l'aération. La casemate a, c, e difficilement accessibles, sont du même type quoique moitié moins longues. Enfin, la casemate d mesure environ 4m sur 6 et était peut-être le casernement d'un officier. Du fait de sa présence dans un jardin particulier, c'est la plus visible de toutes. Ses murs portent l'empreinte du matériau de coffrage utilisé lors de la construction : de la tôle ondulée, disposée horizontalement.

Éléments descriptifs

Matériau(x) du gros-oeuvre, mise en oeuvre et revêtement : béton, béton armé
Matériau(x) de couverture : béton en couverture
Étage(s) ou vaisseau(x) : en rez-de-chaussée
Type(s) de couverture : terrasse

Typologies et état de conservation

État de conservation : désaffecté

Statut, intérêt et protection

Intérêt de l'œuvre : vestiges de guerre

Statut de la propriété : propriété privée

Illustrations



Situation des 5 édifices sur une photographie aérienne de 1947 (IGN, Geoportail).
Phot. Jean-Marc Ramette
IVR32_20176200331NUCA



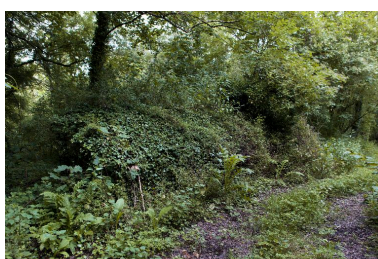
Situation des 5 édifices sur une photographie aérienne de 1960 (IGN, Geoportail).
Phot. Jean-Marc Ramette
IVR32_20176200330NUCA



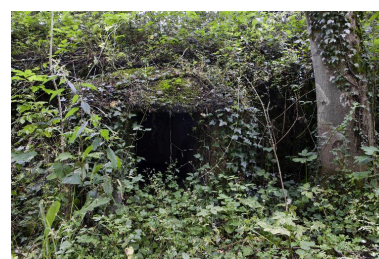
Position des 5 édifices sur une photographie aérienne de 2009
Phot. Jean-Marc Ramette
IVR32_20176200332NUCA



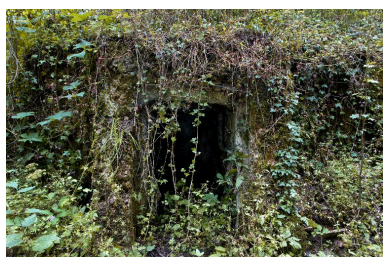
Casemate b) : Pignon de l'abri sous la végétation
Phot. Jean-Marc Ramette
IVR31_20146203014NUCA



Casemate b) : Vue de trois-quarts sous la végétation
Phot. Jean-Marc Ramette
IVR31_20146203013NUCA



Casemate b) : Une des deux entrées
Phot. Jean-Marc Ramette
IVR31_20146203019NUCA



Casemate b) : La seconde entrée
Phot. Jean-Marc Ramette
IVR31_20146203015NUCA



Casemate b) : Macaron représentant la rose de Lancashire
Phot. Jean-Marc Ramette
IVR31_20146203016NUCA



Casemate b) : Intérieur de l'abri
Phot. Jean-Marc Ramette
IVR31_20146203018NUCA



Casemate c) : Vue générale
Phot. Jean-Marc Ramette
IVR31_20146203020NUCA



Casemate c) : Vue du macaron représentant la rose du Lancashire, au droite de l'entrée
Phot. Jean-Marc Ramette
IVR31_20146203022NUCA



Casemate c) : Vue intérieure
Phot. Jean-Marc Ramette
IVR31_20146203021NUCA



Casemate d) : Vue de trois-
quarts vers le nord-est
Phot. Jean-Marc Ramette
IVR31_20146203012NUCA



Casemate d) : Vue de
trois-quarts vers le sud
Phot. Jean-Marc Ramette
IVR31_20146203011NUCA

Dossiers liés

Dossiers de synthèse :

Les ouvrages fortifiés de la première guerre mondiale : le Champ de bataille des Weppes - dossier de présentation (IA59005044)

Oeuvre(s) contenue(s) :

Auteur(s) du dossier : Jean-Marc Ramette

Copyright(s) : (c) Région Hauts-de-France - Inventaire général



Situation des 5 édifices sur une photographie aérienne de 1947 (IGN, Geoportail).

IVR32_20176200331NUCA

Auteur de l'illustration : Jean-Marc Ramette

(c) Région Hauts-de-France - Inventaire général ; (c) IGN
reproduction soumise à autorisation du titulaire des droits d'exploitation



Situation des 5 édifices sur une photographie aérienne de 1960 (IGN, Geoportail).

IVR32_20176200330NUCA

Auteur de l'illustration : Jean-Marc Ramette

(c) Région Hauts-de-France - Inventaire général ; (c) IGN
reproduction soumise à autorisation du titulaire des droits d'exploitation

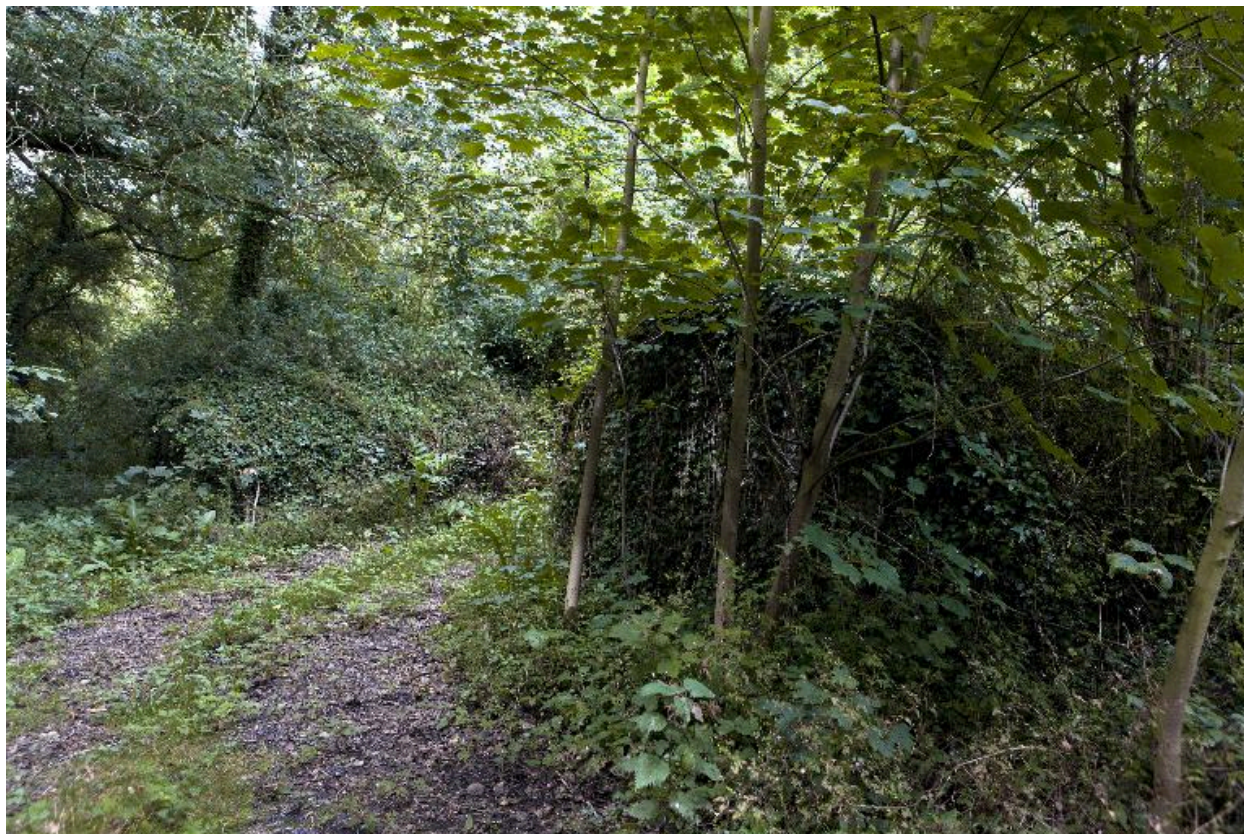


Position des 5 édifices sur une photographie aérienne de 2009

IVR32_20176200332NUCA

Auteur de l'illustration : Jean-Marc Ramette

(c) Région Hauts-de-France - Inventaire général ; (c) IGN
reproduction soumise à autorisation du titulaire des droits d'exploitation



Casemate b) : Pignon de l'abri sous la végétation

IVR31_20146203014NUCA

Auteur de l'illustration : Jean-Marc Ramette

(c) Région Hauts-de-France - Inventaire général

reproduction soumise à autorisation du titulaire des droits d'exploitation



Casemate b) : Vue de trois-quarts sous la végétation

IVR31_20146203013NUCA

Auteur de l'illustration : Jean-Marc Ramette

(c) Région Hauts-de-France - Inventaire général

reproduction soumise à autorisation du titulaire des droits d'exploitation



Casemate b) : Une des deux entrées

IVR31_20146203019NUCA

Auteur de l'illustration : Jean-Marc Ramette

(c) Région Hauts-de-France - Inventaire général

reproduction soumise à autorisation du titulaire des droits d'exploitation



Casemate b) : La seconde entrée

IVR31_20146203015NUCA

Auteur de l'illustration : Jean-Marc Ramette

(c) Région Hauts-de-France - Inventaire général

reproduction soumise à autorisation du titulaire des droits d'exploitation



Casemate b) : Macaron représentant la rose de Lancashire

IVR31_20146203016NUCA

Auteur de l'illustration : Jean-Marc Ramette

(c) Région Hauts-de-France - Inventaire général

reproduction soumise à autorisation du titulaire des droits d'exploitation



Casemate b) : Intérieur de l'abris

IVR31_20146203018NUCA

Auteur de l'illustration : Jean-Marc Ramette

(c) Région Hauts-de-France - Inventaire général

reproduction soumise à autorisation du titulaire des droits d'exploitation



Casemate c) : Vue générale

IVR31_20146203020NUCA

Auteur de l'illustration : Jean-Marc Ramette

(c) Région Hauts-de-France - Inventaire général

reproduction soumise à autorisation du titulaire des droits d'exploitation



Casemate c) : Vue du macaron représentant la rose du Lancashire, au droite de l'entrée

IVR31_20146203022NUCA

Auteur de l'illustration : Jean-Marc Ramette

(c) Région Hauts-de-France - Inventaire général

reproduction soumise à autorisation du titulaire des droits d'exploitation



Casemate c) : Vue intérieure

IVR31_20146203021NUCA

Auteur de l'illustration : Jean-Marc Ramette

(c) Région Hauts-de-France - Inventaire général

reproduction soumise à autorisation du titulaire des droits d'exploitation



Casemate d) : Vue de trois-quarts vers le nord-est

IVR31_20146203012NUCA

Auteur de l'illustration : Jean-Marc Ramette

(c) Région Hauts-de-France - Inventaire général

reproduction soumise à autorisation du titulaire des droits d'exploitation



Casemate d) : Vue de trois-quarts vers le sud

IVR31_20146203011NUCA

Auteur de l'illustration : Jean-Marc Ramette

(c) Région Hauts-de-France - Inventaire général

reproduction soumise à autorisation du titulaire des droits d'exploitation