

Hauts-de-France, Aisne
Saint-Quentin
quartier Saint-Jean
1 à 23 cour Braconnier, 99 bis rue Georges-Pompidou, rue de la Claie

Ensemble d'édifices à cour commune, dit Cour Braconnier, à Saint-Quentin

Références du dossier

Numéro de dossier : IA02002964
Date de l'enquête initiale : 2006
Date(s) de rédaction : 2006
Cadre de l'étude : patrimoine industriel la communauté d'agglomération de Saint-Quentin
Degré d'étude : étudié

Désignation

Dénomination : ensemble d'édifices à cour commune
Appellation : Cour Braconnier

Compléments de localisation

Milieu d'implantation : en ville
Références cadastrales : 2006. BK 263 à 274, 521

Historique

La cour Braconnier, dont la construction débute probablement entre 1895 et 1898, fut édifée par M. Braconnier, alors épicier à quelques mètres de là, route du Cateau (actuelle rue Georges-Pompidou). Selon les indications portées dans l'annuaire-almanach de l'année 1908, en dehors de la veuve Braconnier (qualifiée de rentière), la cour est occupée par trois employés dont deux au service de l'octroi, de trois tullistes, d'un tisseur, d'un garçon brasseur et de trois ouvriers (agricole, menuisier et peintre).

Période(s) principale(s) : 4e quart 19e siècle
Personne(s) liée(s) à l'histoire de l'oeuvre : Braconnier (commanditaire)

Description

La cour Braconnier est composée de douze habitations accolées, toutes identiques à l'exception de la douzième en raison de la forme trapézoïdale de la parcelle, avec une travée de plus. Construites en brique, elles sont dotées d'une cave et d'un rez-de-chaussée, surmonté d'un étage en surcroît (trois pièces habitables). La surface au sol est de 30 à 35 m², sachant qu'à l'étage une partie est aménagée simplement en grenier. Les toitures sont à longs pans, couvertes en ardoise, et percées d'une lucarne par logement en façade antérieure. A l'arrière, chaque logement dispose d'une petite cour.

Éléments descriptifs

Matériau(x) du gros-oeuvre, mise en oeuvre et revêtement : brique
Matériau(x) de couverture : ardoise, ciment amiante en couverture
Étage(s) ou vaisseau(x) : sous-sol, rez-de-chaussée, étage en surcroît
Type(s) de couverture : toit à longs pans

Typologies et état de conservation

Typologies : dispositif mitoyen sur rue ; 12 logements

Statut, intérêt et protection

Statut de la propriété : propriété privée

Références documentaires

Documents d'archive

- AC Saint-Quentin. Service de l'Urbanisme ; Permis de construire : casier sanitaire. **Dossier n° 286-7 - Rue Georges-Pompidou.**
1921 - Veuve Braconnier
- BM Saint-Quentin. Fonds local. **Annuaire et almanachs.**
années 1898 à 1914

Documents figurés

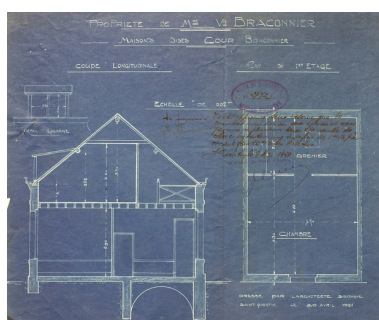
- **Propriété Madame Veuve Braconnier - Maisons sises Cour Braconnier.** Plan, tirage, 1 : 50, 33 x 29,5 cm, 30-04-1921 (AC Saint-Quentin. Service de l'Urbanisme ; Permis de construire : casier sanitaire. Dossier n° 286-7 - Rue Georges-Pompidou).
- **Groupe de maisons ouvrières sises Cour Braconnier n° 99 rue du Cateau à St-Quentin - Madame Veuve Braconnier propriétaire.** Plan, tirage, 1 : 100, 38,5 x 28,5 cm, 1920 (AC Saint-Quentin. Service de l'Urbanisme ; Permis de construire : casier sanitaire. Dossier n° 286-7 - Rue Georges-Pompidou).
- **Vue aérienne - Ville.** Photogr. pos., n. et b., altitude 2600 m, focale 50, format 179 x 238 mm, 11 h 30, 21-11-1918 (AD Aisne. 28 Fi Saint-Quentin 11).
- **[Vue aérienne - détail].** Photogr. pos., coul., n° 157, 17,5 x 24,5 cm, [1989] (BM Saint-Quentin. Photographies aériennes).

Illustrations

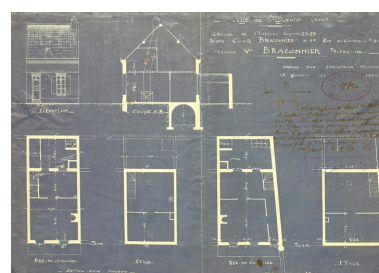


Vue aérienne du site en novembre 1918 (AD Aisne).

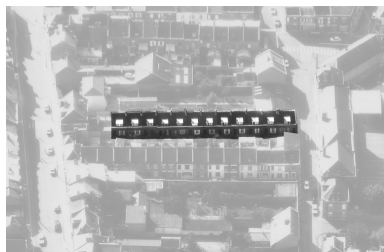
Phot. Pillet Frédéric
IVR22_20060205754NUCAB



Plan du 1er étage et coupe d'une maison type, 1920 (AC Saint-Quentin).
Phot. Pillet Frédéric
IVR22_20060205750NUCAB



Plans d'une habitation type de la cour Braconnier, et de l'habitation de l'actuel n°23, 1921 (AC Saint-Quentin).
Phot. Pillet Frédéric
IVR22_20060205749NUCAB



Vue aérienne du site en 1989.
Phot. Pillet Frédéric, Autr. Phot'R
IVR22_20060205751NUCA



Vue aérienne du site en 1989.
Phot. Pillet Frédéric
IVR22_20060205752NUCAB



Façade antérieure de
la cour Braconnier.
Phot. Frédéric Pillet
IVR22_20070205203NUCA

Dossiers liés

Dossiers de synthèse :

Le logement ouvrier à Saint-Quentin (IA02002970)

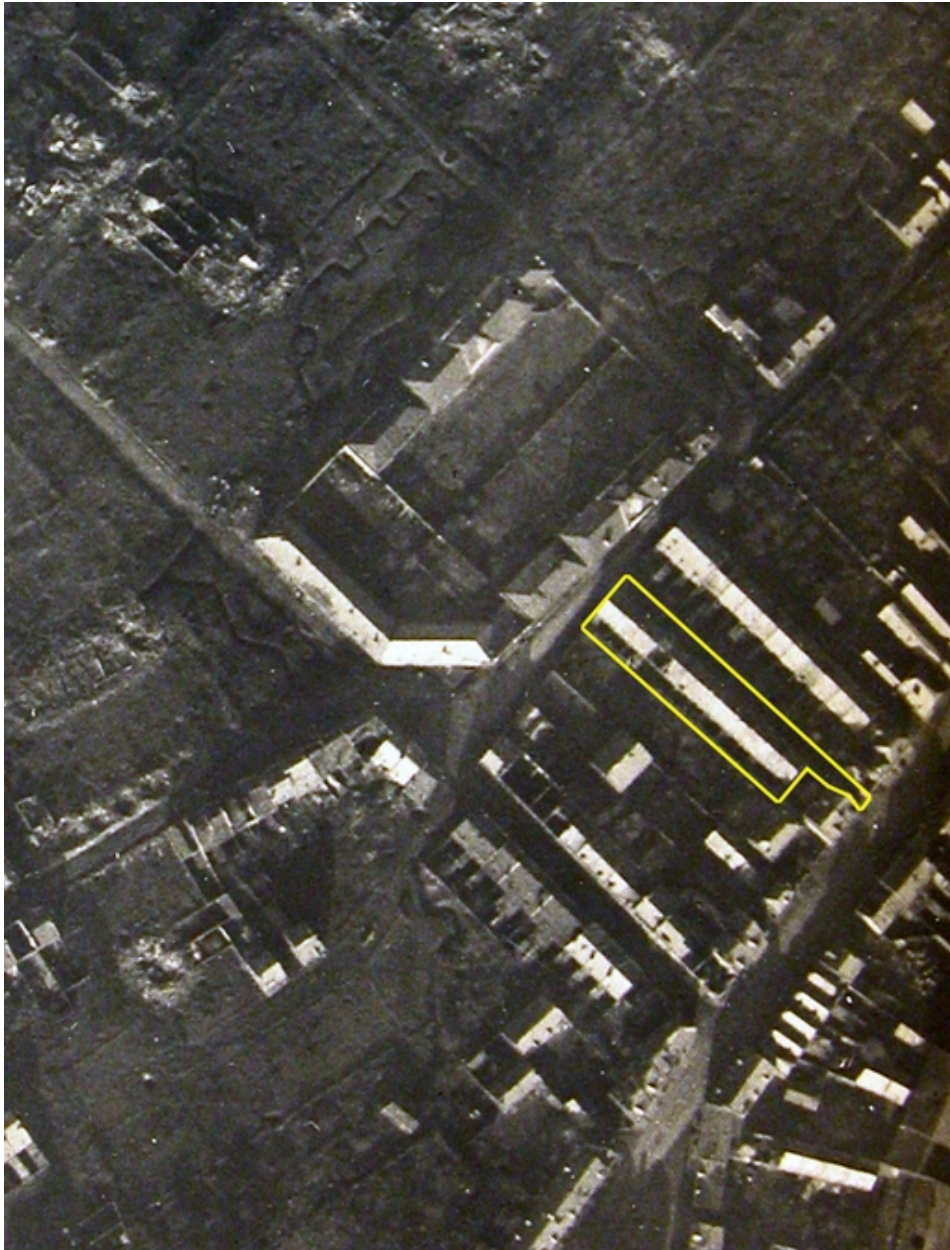
Oeuvre(s) contenue(s) :

Oeuvre(s) en rapport :

Les établissements industriels du faubourg Saint-Jean (IA02002977) Hauts-de-France, Aisne, Saint-Quentin

Auteur(s) du dossier : Frédéric Pillet

Copyright(s) : (c) Région Hauts-de-France - Inventaire général ; (c) Communauté d'agglomération et ville de Saint-Quentin



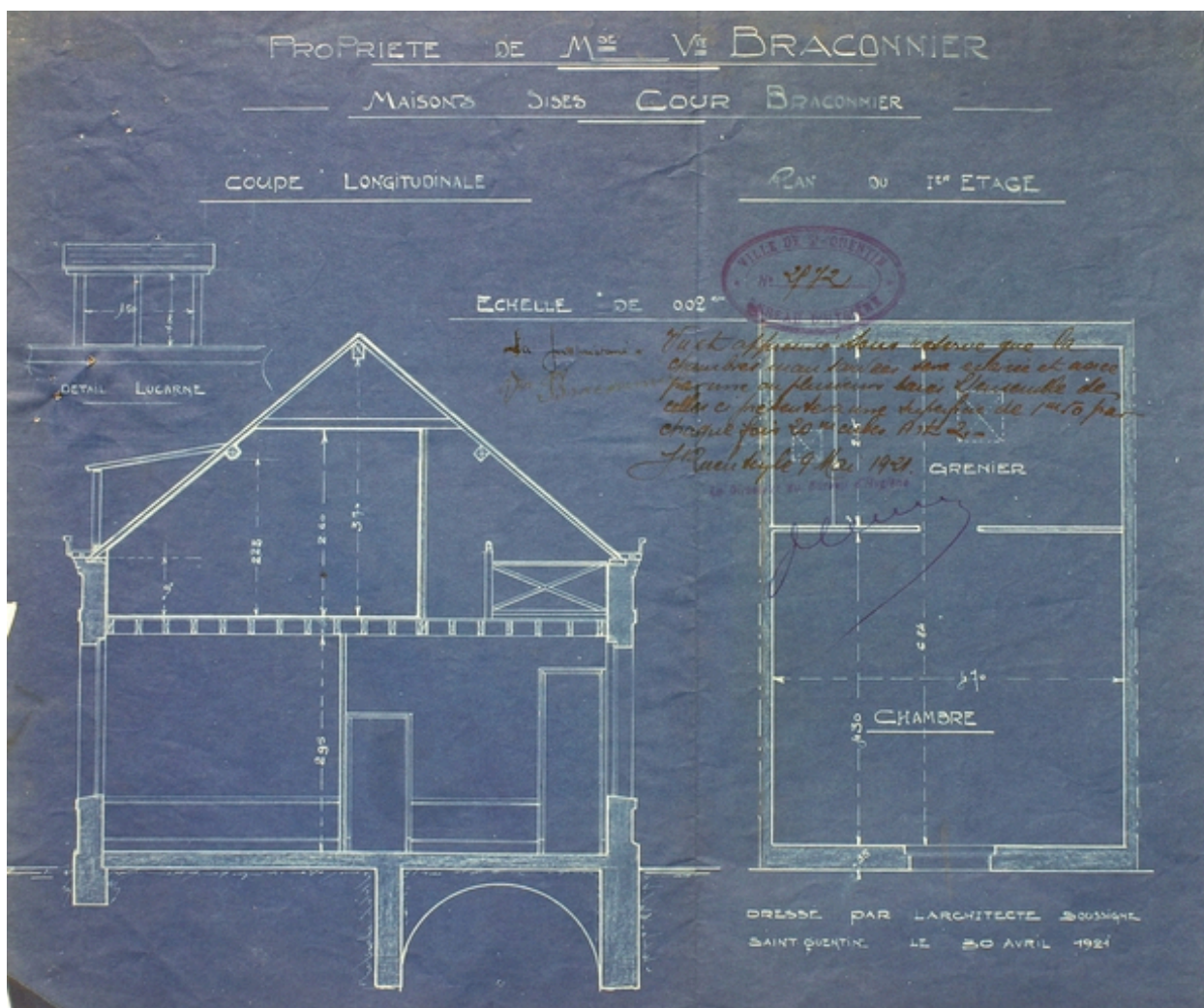
Vue aérienne du site en novembre 1918 (AD Aisne).

IVR22_20060205754NUCAB

Auteur de l'illustration : Pillet Frédéric

(c) Région Hauts-de-France - Inventaire général ; (c) Département de l'Aisne ; (c) Communauté d'agglomération et ville de Saint-Quentin

reproduction soumise à autorisation du titulaire des droits d'exploitation

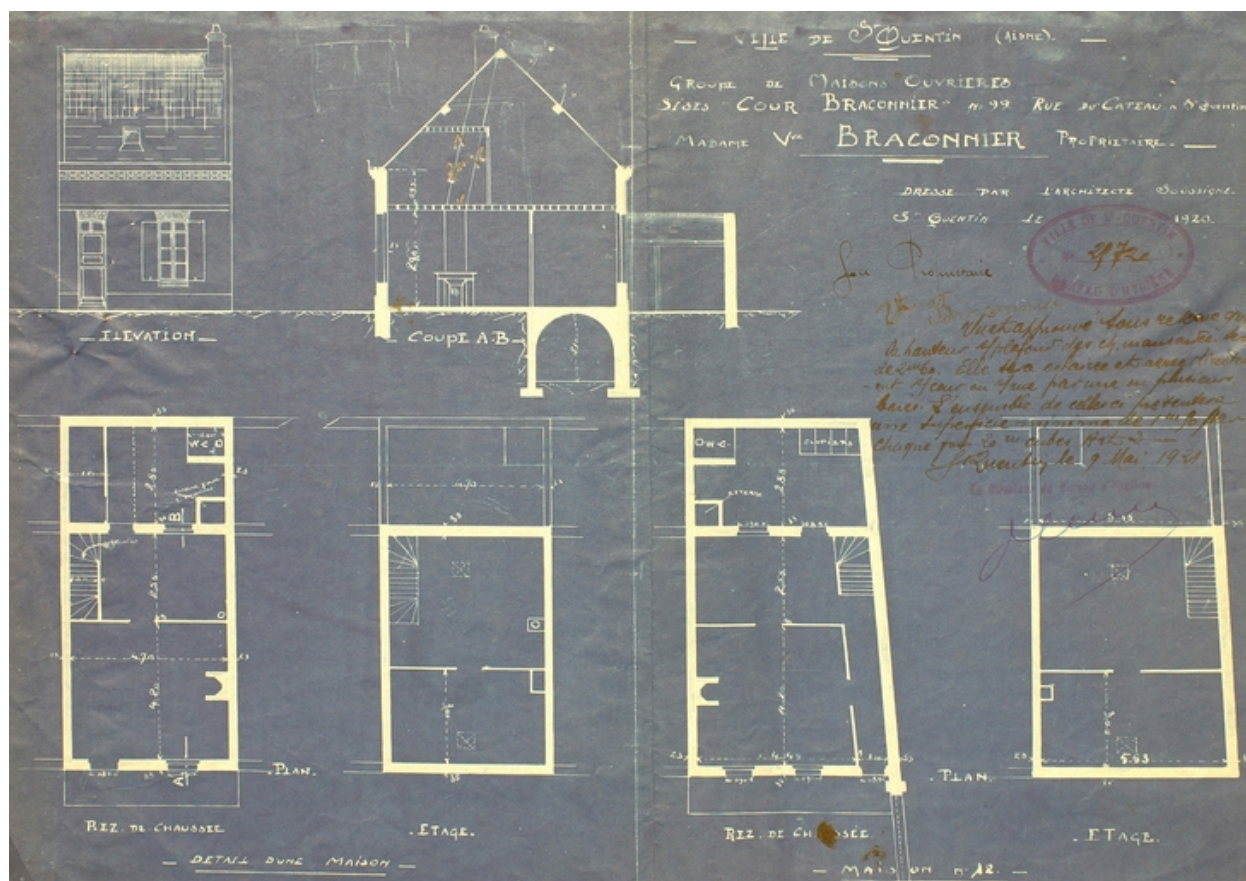


Plan du 1er étage et coupe d'une maison type, 1920 (AC Saint-Quentin).

IVR22_20060205750NUCAB

Auteur de l'illustration : Pillet Frédéric

(c) Région Hauts-de-France - Inventaire général ; (c) Communauté d'agglomération et ville de Saint-Quentin
reproduction soumise à autorisation du titulaire des droits d'exploitation

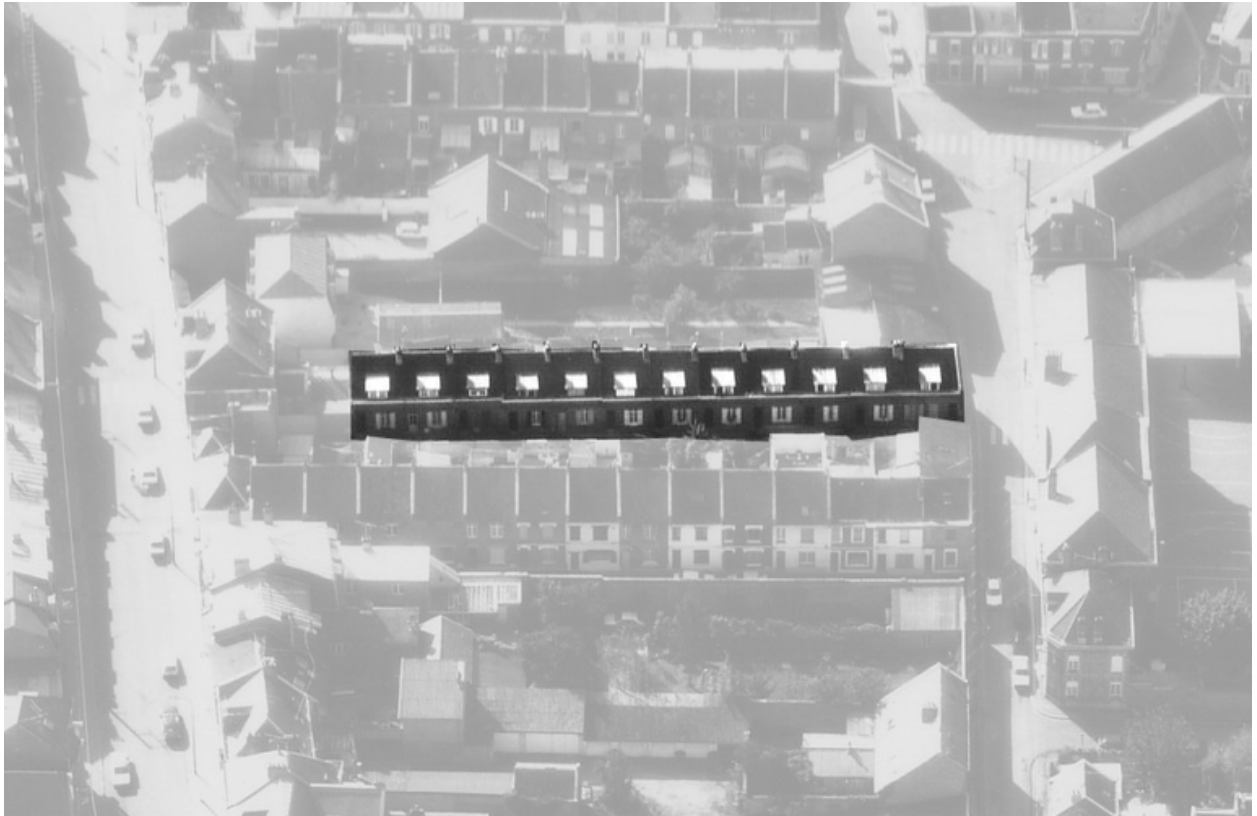


Plans d'une habitation type de la cour Braconnier, et de l'habitation de l'actuel n°23, 1921 (AC Saint-Quentin).

IVR22_20060205749NUCAB

Auteur de l'illustration : Pillet Frédéric

(c) Région Hauts-de-France - Inventaire général ; (c) Communauté d'agglomération et ville de Saint-Quentin
reproduction soumise à autorisation du titulaire des droits d'exploitation



Vue aérienne du site en 1989.

IVR22_20060205751NUCA

Auteur de l'illustration : Pillet Frédéric

Auteur du document reproduit : Phot'R

Date de prise de vue : 1989

(c) Région Hauts-de-France - Inventaire général ; (c) Communauté d'agglomération et ville de Saint-Quentin
reproduction soumise à autorisation du titulaire des droits d'exploitation



Vue aérienne du site en 1989.

IVR22_20060205752NUCAB

Auteur de l'illustration : Pillet Frédéric

(c) Région Hauts-de-France - Inventaire général ; (c) Communauté d'agglomération et ville de Saint-Quentin
reproduction soumise à autorisation du titulaire des droits d'exploitation



Façade antérieure de la cour Braconnier.

IVR22_20070205203NUCA

Auteur de l'illustration : Frédéric Pillet

(c) Région Hauts-de-France - Inventaire général ; (c) Communauté d'agglomération et ville de Saint-Quentin
reproduction soumise à autorisation du titulaire des droits d'exploitation