

Hauts-de-France, Somme
Woincourt
9 rue du Chevalier-de-la-Barre

Église paroissiale Saint-Martin de Woincourt

Références du dossier

Numéro de dossier : IA80010083
Date de l'enquête initiale : 2015
Date(s) de rédaction : 2015
Cadre de l'étude : inventaire topographique Vimeu industriel
Degré d'étude : étudié

Désignation

Dénomination : église paroissiale
Vocable : Saint-Martin
Parties constituantes non étudiées : sacristie

Compléments de localisation

Milieu d'implantation : en village
Références cadastrales : 2014, AE, 28-30

Historique

L'église Saint-Martin de Woincourt ainsi que l'ancien cimetière figure sur le cadastre napoléonien levé de 1825. Elle présentait un plan allongé et un chevet à trois pans.

L'église est représentée sur une aquarelle d'Oswald Macqueron datant de 1853 où l'on peut voir que celle-ci était entourée d'un cimetière comportant de nombreuses croix en fer forgé. Elle est édifiée en pierres calcaires, couverte d'ardoises avec un chevet plus haut que la nef.

Le dessin de Louis Gillard de 1866, montre une sacristie au sud du chevet.

Les nombreuses cartes postales du début du 20e siècle témoignent de la présence du cimetière situé autour de l'édifice.

Période(s) principale(s) : 16e siècle, 17e siècle, 19e siècle

Description

L'église de plan allongé, est construite en pierres calcaire et couverte d'ardoises. Le soubassement présente une alternance de pierres calcaire et de silex. Elle présente un chevet polygonal à trois pans. La flèche polygonale du clocher est couverte d'ardoises. L'église comporte également de nombreuses traces de reprise en briques notamment sur les contreforts du chevet. La sacristie est édifiée en briques au sud du chevet.

Éléments descriptifs

Matériau(x) du gros-oeuvre, mise en oeuvre et revêtement : calcaire, pierre de taille ; silex ; brique

Matériau(x) de couverture : ardoise

Plan : plan allongé

Couvrements :

Type(s) de couverture : toit à longs pans ; pignon découvert ; flèche polygonale

Statut, intérêt et protection

Statut de la propriété : propriété de la commune

Références documentaires

Documents d'archive

- AD Somme. Série O ; 99 O 3857. **Woincourt. Administration communale, 1870-1939.**

Documents figurés

- Woincourt. **Plan cadastral : section A, 2ème feuille et sections B et C 1ère feuille**, dessin à l'encre, à l'aquarelle et au lavis, par Sannier, géomètre, 1825 (AD Somme ; 3 P 1508/3).

Liens web

- Eglise de Woincourt. Aquarelle d'Oswald Macqueron, d'après nature, 6 juin 1853. : http://www1.arkhenum.fr/bm_abbville_macqueron/_app/visualisation.php?id=5670
- Eglise de Woincourt. Dessin de L. Gillard, 1866. : http://www1.arkhenum.fr/bm_abbville_macqueron/_app/visualisation.php?id=5671
- Eglise de Woincourt : intérieur. A. Proust. Edit. : http://www1.arkhenum.fr/bm_abbville_macqueron/_app/visualisation.php?id=5672

Illustrations

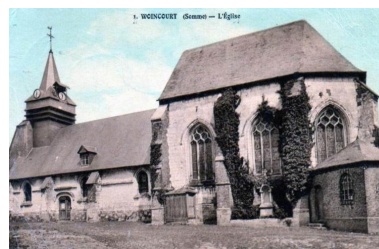


Extrait du cadastre napoléonien
présentant le plan de l'église vers
1825 (AD Somme ; 3 P 1508/3.).

Phot. Frédéric-Nicolas
Kocourek (reproduction)
IVR22_20158006528NUCA



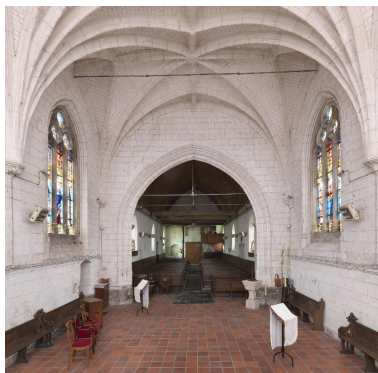
Eglise et ancien cimetière
de Woincourt, début du
20e siècle (coll. part.).
Phot. Frédéric-Nicolas
Kocourek (reproduction)
IVR22_20158006526NUCA



Vue générale, 2e quart
du 20e siècle (coll. part.).
Phot. Frédéric-Nicolas
Kocourek (reproduction)
IVR22_20158006527NUCA



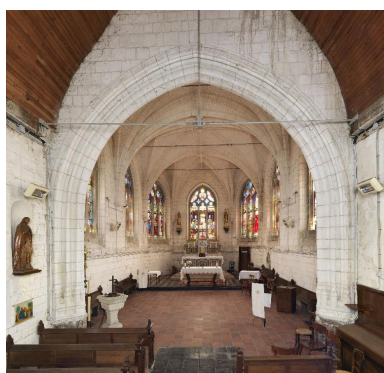
Vue générale de l'église.
Phot. Thierry Lefébure
IVR22_20128000832NUC2A



Vue du chœur et de la nef.
Phot. Thierry Lefébure
IVR22_20158001285NUC2AQ



Vue de la nef et du chœur.
Phot. Thierry Lefébure
IVR22_20158001286NUC2AQ



Vue du chœur depuis la nef.
Phot. Thierry Lefébure
IVR22_20158001287NUC2AQ

Dossiers liés

Dossiers de synthèse :

L'architecture religieuse du Vimeu Industriel (IA80010172)

Oeuvre(s) contenue(s) :

Oeuvre(s) en rapport :

Le village de Woincourt (IA80010076) Hauts-de-France, Somme, Woincourt

Le mobilier de l'église paroissiale Saint-Martin de Woincourt (IM80002056) Hauts-de-France, Somme, Woincourt, 9 rue du Chevalier-de-la-Barre

Auteur(s) du dossier : Frédéric-Nicolas Kocourek

Copyright(s) : (c) Région Hauts-de-France - Inventaire général ; (c) Syndicat mixte Baie de Somme - Trois Vallées



Extrait du cadastre napoléonien présentant le plan de l'église vers 1825 (AD Somme ; 3 P 1508/3.).

IVR22_20158006528NUCA

Auteur de l'illustration : Frédéric-Nicolas Kocourek (reproduction)

(c) Région Hauts-de-France - Inventaire général ; (c) Baie de Somme - Trois Vallées
reproduction soumise à autorisation du titulaire des droits d'exploitation

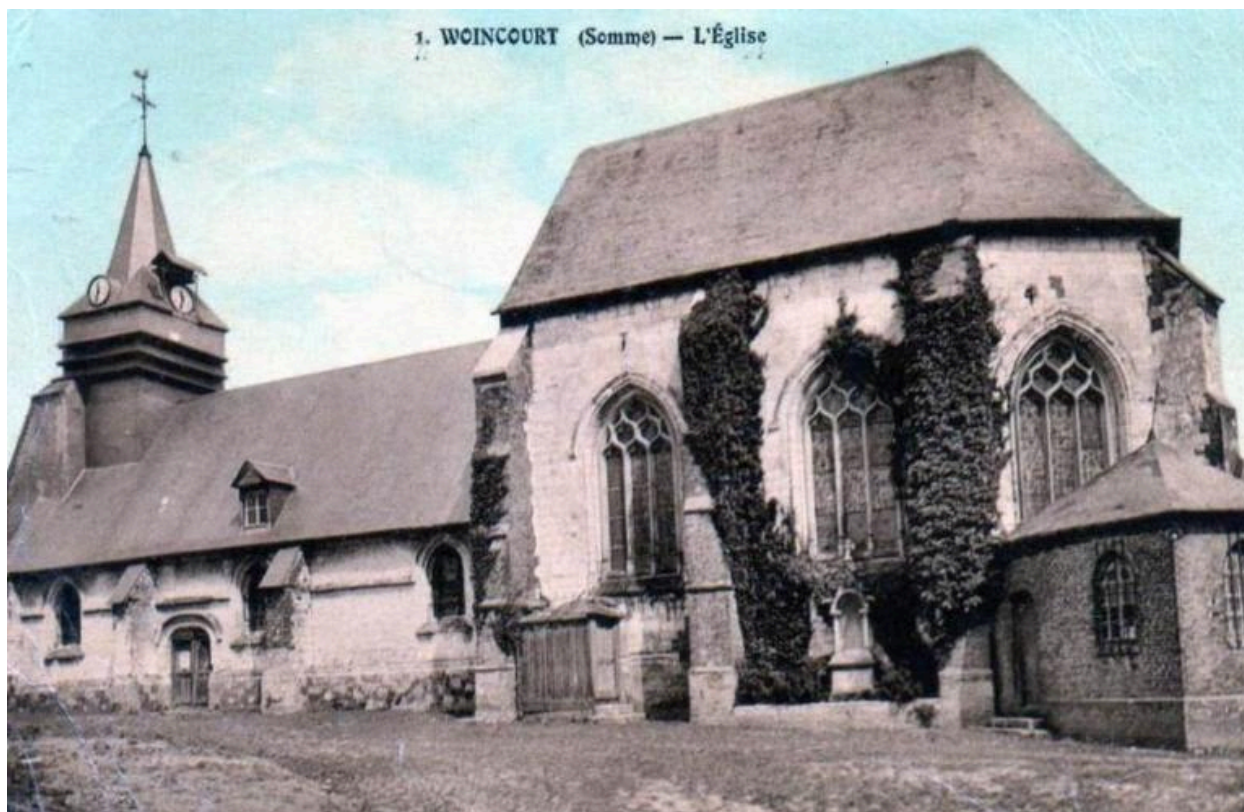


Eglise et ancien cimetière de Woincourt, début du 20e siècle (coll. part.).

IVR22_20158006526NUCA

Auteur de l'illustration : Frédéric-Nicolas Kocourek (reproduction)

(c) Région Hauts-de-France - Inventaire général ; (c) Baie de Somme - Trois Vallées
reproduction soumise à autorisation du titulaire des droits d'exploitation



Vue générale, 2e quart du 20e siècle (coll. part.).

IVR22_20158006527NUCA

Auteur de l'illustration : Frédéric-Nicolas Kocourek (reproduction)

(c) Région Hauts-de-France - Inventaire général ; (c) Baie de Somme - Trois Vallées
reproduction soumise à autorisation du titulaire des droits d'exploitation



Vue générale de l'église.

IVR22_20128000832NUC2A

Auteur de l'illustration : Thierry Lefébure

(c) Région Hauts-de-France - Inventaire général ; (c) Département de la Somme ; (c) Association de Préfiguration du
PNR Picardie maritime
reproduction soumise à autorisation du titulaire des droits d'exploitation



Vue du choeur et de la nef.

IVR22_20158001285NUC2AQ

Auteur de l'illustration : Thierry Lefébure

(c) Région Hauts-de-France - Inventaire général ; (c) Baie de Somme - Trois Vallées
reproduction soumise à autorisation du titulaire des droits d'exploitation



Vue de la nef et du chœur.

IVR22_20158001286NUC2AQ

Auteur de l'illustration : Thierry Lefébure

(c) Région Hauts-de-France - Inventaire général ; (c) Baie de Somme - Trois Vallées
reproduction soumise à autorisation du titulaire des droits d'exploitation



Vue du chœur depuis la nef.

IVR22_20158001287NUC2AQ

Auteur de l'illustration : Thierry Lefébure

(c) Région Hauts-de-France - Inventaire général ; (c) Baie de Somme - Trois Vallées
reproduction soumise à autorisation du titulaire des droits d'exploitation