

Hauts-de-France, Aisne
Berry-au-Bac
24 avenue du Général-de-Gaulle

Ferme

Références du dossier

Numéro de dossier : IA02001678
Date de l'enquête initiale : 2003
Date(s) de rédaction : 2003
Cadre de l'étude : patrimoine de la Reconstruction Chemin des Dames
Degré d'étude : étudié

Désignation

Dénomination : ferme
Parties constituantes non étudiées : cour, grange, remise, fenil

Compléments de localisation

Milieu d'implantation : en village
Références cadastrales : 1980, AB, 60

Historique

Le logis et les dépendances agricoles (étables) sont visibles sur les vues aériennes (IGN) de 1929.
Période(s) principale(s) : 2e quart 20e siècle

Description

Cet imposant complexe agricole situé au coeur-même du village est construit à l'angle de la rue principale et d'une voie secondaire. Le logis est mis en valeur par son emplacement en bordure de route. L'élévation des murs est composée d'un blocage de moellons à joints creux. Le toit à longs pans et demi-croupe est couvert en tuiles. La façade sur rue est agrémentée d'un fronton-pignon trahissant la présence d'un étage de comble. Un bâtiment agricole, long de huit travées, occupe le prolongement de la maison, les autres édifices annexes étant disposés autour de la cour fermée.

Éléments descriptifs

Matériau(x) du gros-oeuvre, mise en oeuvre et revêtement : moellon
Matériau(x) de couverture : tuile
Plan : plan rectangulaire régulier
Étage(s) ou vaisseau(x) : étage de comble
Type(s) de couverture : toit à longs pans ; demi-croupe

Statut, intérêt et protection

Toutes les maisons du villages ont été reconstruites après 1922. Il est rare de rencontrer en plein coeur de Berry-au-Bac un ensemble agricole aussi vaste, l'ensemble du village étant en majeure partie constitué de maisons d'habitation. La disposition des bâtiments respecte le modèle type de la ferme à cour fermée largement rencontré sur le Chemin des Dames.
Statut de la propriété : propriété privée

Références documentaires

Documents figurés

- Photographie, [s.n.], 1er quart 20e siècle (AP).
- Photographie, [s.n.], 1er quart 20e siècle (AP).
- Photographie aérienne, [s.n.], 2e quart 20e siècle (AP).

Illustrations



Vue des bâtiments agricoles après la reconstruction (coll. part).

Phot. Inès Guérin

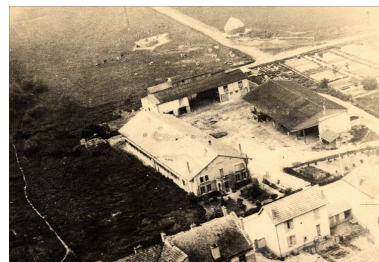
IVR22_20030202594NUCAB



Autre vue des bâtiments agricoles (coll. part).

Phot. Inès Guérin

IVR22_20030202595NUCAB



Vue aérienne de la ferme en 1940 (coll. part).

Phot. Inès Guérin

IVR22_20030202596NUCAB



Vue actuelle du logis.

Phot. Irwin Leullier

IVR22_20050200736NUCA

Dossiers liés

Dossiers de synthèse :

Les fermes reconstruites sur le Chemin des Dames, après la première guerre mondiale (IA02001622)

Oeuvre(s) contenue(s) :

Oeuvre(s) en rapport :

Le village de Berry-au-Bac (IA02001653) Hauts-de-France, Aisne, Berry-au-Bac

Auteur(s) du dossier : Inès Guérin, Isabelle Barbedor

Copyright(s) : (c) Région Hauts-de-France - Inventaire général ; (c) Département de l'Aisne ; (c) AGIR-Pic



Vue des bâtiments agricoles après la reconstruction (coll. part).

IVR22_20030202594NUCAB

Auteur de l'illustration : Inès Guérin

(c) Ministère de la culture - Inventaire général ; (c) Département de l'Aisne ; (c) AGIR-Pic
reproduction soumise à autorisation du titulaire des droits d'exploitation

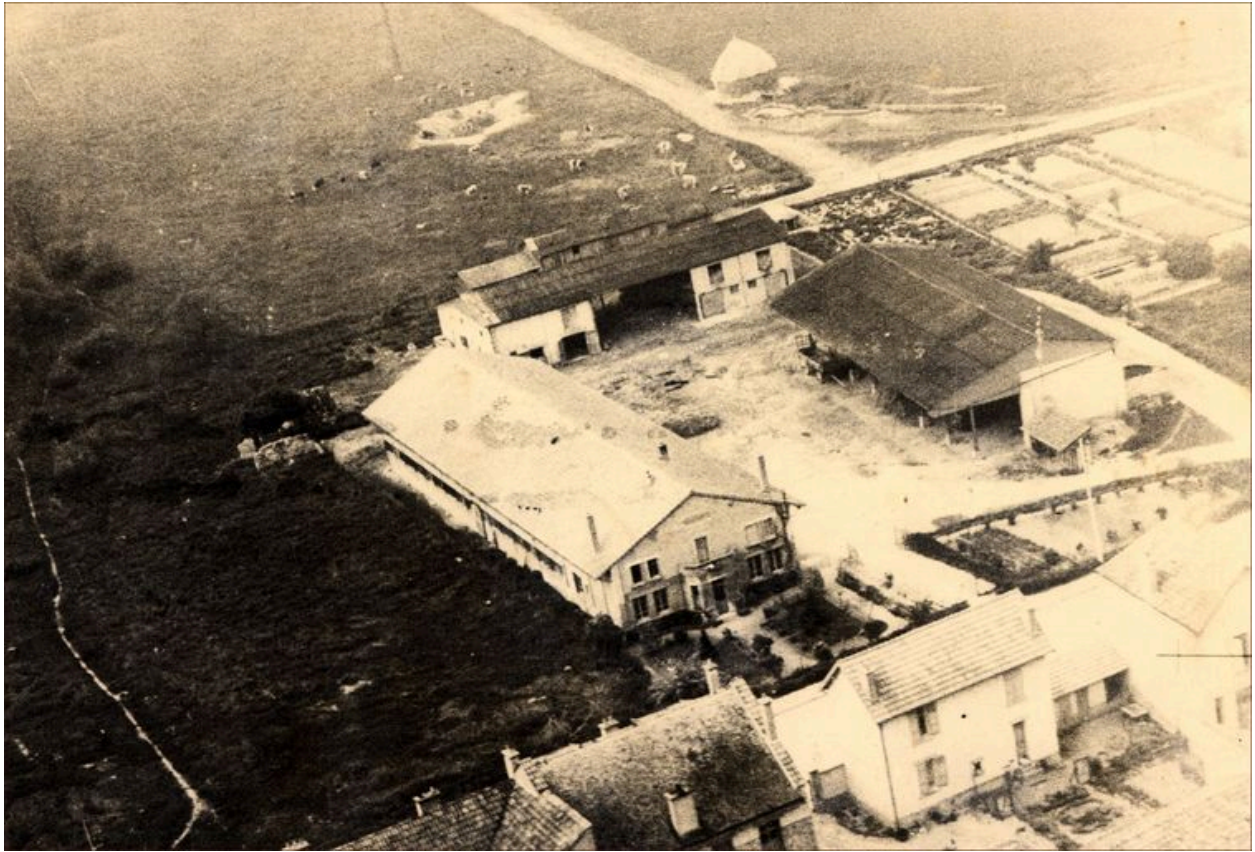


Autre vue des bâtiments agricoles (coll. part).

IVR22_20030202595NUCAB

Auteur de l'illustration : Inès Guérin

(c) Ministère de la culture - Inventaire général ; (c) Département de l'Aisne ; (c) AGIR-Pic
reproduction soumise à autorisation du titulaire des droits d'exploitation



Vue aérienne de la ferme en 1940 (coll. part).

IVR22_20030202596NUCAB

Auteur de l'illustration : Inès Guérin

(c) Ministère de la culture - Inventaire général ; (c) Département de l'Aisne ; (c) AGIR-Pic
reproduction soumise à autorisation du titulaire des droits d'exploitation



Vue actuelle du logis.

IVR22_20050200736NUCA

Auteur de l'illustration : Irwin Leullier

(c) Ministère de la culture - Inventaire général ; (c) Département de l'Aisne ; (c) AGIR-Pic
reproduction soumise à autorisation du titulaire des droits d'exploitation