

Hauts-de-France, Somme  
Péronne  
place du Commandant-Louis-Daudré, rue Saint-Sauveur

## Grande place de Péronne

### Références du dossier

Numéro de dossier : IA80000833

Date de l'enquête initiale : 2003

Date(s) de rédaction : 2003, 2021

Cadre de l'étude : enquête thématique départementale Reconstruction de la Haute-Somme, patrimoine de la Reconstruction enquête externe

Degré d'étude : étudié

### Désignation

Dénomination : place

Parties constituantes non étudiées : place, beffroi, hôtel de ville, croix monumentale, monument, maison

### Compléments de localisation

Milieu d'implantation : en ville

Références cadastrales :

### Historique

Ancien faubourg de la ville à l'époque de la première enceinte, la Grand'place devient le centre de la ville réunissant les fonctions commerciale, communale, judiciaire, après la construction de la deuxième enceinte.

Comme le montre le cadastre napoléonien (vers 1839), la place présente alors une forme irrégulière. Le parcellaire témoigne de nouveaux alignements de la rive nord, dans le prolongement de la rue Gladimont, et de la présence de plusieurs hôtels ou hôtelleries avec un parcellaire plus large jusqu'à la rue du Vert-Muguet. C'est dans un de ces hôtels qu'est installée la sous-préfecture de Péronne, en 1856. Au-delà, on observe un alignement très irrégulier jusqu'à la rue de la Madeleine. La rive sud de la place conserve un parcellaire médiéval en lanière. Plusieurs hôtels particuliers, notamment l'hôtel du Gouverneur de Péronne au 17<sup>e</sup> siècle, sont visibles au niveau de l'hôtel de ville, élevé au nord de la place.

Le beffroi, au sud de la place, est démoli en 1844, en raison de sa vétusté. La statue de Marie Fouré sera élevée à son emplacement, en 1897.

La guerre de 1870 avait entraîné des dommages, notamment l'incendie de 3 maisons place du Marché aux Herbes.

Les destructions de la Première Guerre mondiale datent de l'entrée des Allemands dans la ville en 1914 mais surtout de l'offensive alliée de 1916. Elles font disparaître des édifices remarquables, comme les maisons en pan de bois qui subsistaient aux abords de l'hôtel de ville. L'une de ces maisons est décrite par A. Perraut-Dabot en 1919 : "Au premier plan, sur l'une des faces de cette place, se voit une maison à pans de bois, avec étages en encorbellement, toiture en auvent et rez-de-chaussée orné de statues, de la fin du XV<sup>e</sup> siècle. Comme elle appartenait de longue date à sa famille, M. Henri Dabot, ancien avocat à la Cour d'appel de Paris, originaire de Péronne, avait fait restaurer cette maison avec soin, il y a une vingtaine d'années, et l'avait ainsi mise en état de braver encore bien des siècles. C'était une des principales curiosités de la ville, tant par elle-même que par sa situation en vue, d'autant plus qu'elle subsistait presque seule de toutes celles qui avaient autrefois orné la grande place de Péronne, avant le siège que cette ville soutint contre Charles-Quint en 1536, et elle avait survécu, sans trop d'avaries, au terrible bombardement subi pendant la guerre de 1870. Son aspect pittoresque, qui avait séduit le pinceau d'Alphonse de Neuville, lequel en avait fait un tableau pour le musée de la ville, n'a malheureusement pas arrêté le vandalisme des Allemands, s'il ne l'a même excité. Brûlée de fond en comble, il n'en reste plus rien aujourd'hui, que les ouvertures béantes des caves." (L'Architecture, 1919).

Comme le montrent les cartes postales du début du 20<sup>e</sup> siècle, la grande place avait cependant fait l'objet de rénovations urbaines aux 18<sup>e</sup> et 19<sup>e</sup> siècles.

Après 1918, Daniel Roguet (1886-1956), architecte DPLG, est chargé d'une analyse précise et d'un projet complet d'urbanisme. En 1919, il dessine une perspective de la Grand'place, dont l'espace est agrandi. L'église Saint-Jean, conservée à l'état de ruines, et une nouvelle église, restituant l'ancienne collégiale Saint-Fursy, mais en style gothique flamboyant, y sont figurées ainsi que divers édifices publics (bibliothèque, halle, reconstruction d'un beffroi, etc.).

Le projet ne sera pas réalisé mais plusieurs transformations vont être effectuées, en particulier la suppression des îlots permettant une articulation plus fluide avec la rue Saint-Fursy, le déplacement des places de marché, l'élargissement des rues aboutissant à la place, enfin le dégagement de l'hôtel de ville.

La partie sud de la grande place, touchée par les bombardements durant la seconde guerre mondiale, fait l'objet de nouvelles transformations. Les élégants magasins construits sur le rive sud de la place (actuels n° 15 à 21) sont très endommagés ou détruits, comme les anciens magasins Larue, à l'angle de la rue Saint-Jean, qui ne sont pas reconstruits pour dégager l'église Saint-Jean. Une nouvelle statue de Marie Fouré est installée dans le square aménagé à cet emplacement. Un nouvel îlot est construit au sud, en 1952.

Période(s) principale(s) : Moyen Age, Temps modernes (détruit), 1ère moitié 20e siècle, milieu 20e siècle

Dates : 1923 (daté par source), 1952 (daté par source)

## Description

La place, de forme rectangulaire, occupe une surface de 6000 m<sup>2</sup>, comprenant les espaces dévolus à la circulation piétonne (à l'ouest) et automobile (à l'est). Principalement affectée au stationnement, elle est plantée de quelques arbres de tige, le long de la voie de circulation située à l'est. Une voie de circulation automobile sépare la partie sud de la place.

L'hôtel de ville borde la rive nord et l'église Saint-Jean s'élève au sud-est.

La rive sud-est a été partiellement reconstruite au abords de l'église Saint-Jean, dégagée pour permettre l'aménagement d'un petit espace planté au centre duquel se trouve une statue.

## Éléments descriptifs

### Typologies et état de conservation

Typologies : grande place

## Références documentaires

### Documents d'archive

- AD Somme. Série O ; 99O 2998. **Péronne. Travaux communaux.**

### Documents figurés

- Beffroi [au 16e siècle]**, d'après la bannière du Sièg de 1536 (musée Danicourt, Péronne).
- Péronne**, plan cadastral napoléonien [en ligne], section B de la ville (AD Somme ; 3 P 2065/4).
- Beffroi de Péronne**, daguerréotype 1840, copie (musée Danicourt, Péronne).
- Beffroi, élévation et coupe**, d'après M. Careby (architecte).
- Péronne. La Grande Place après le bombardement (1871)**, reproduction d'une peinture de A. Rey, carte postale, phot. E. Souillard, [s.d.] (Musée Danicourt, Péronne).
- Péronne. Grande-Place**, carte postale, [vers 1903] (Musée Danicourt, Péronne).
- Péronne (Somme). La Grand'Place (Oeuvre des bandits du Kaiser)**, carte postale, A.P., [s.d.] (Historial de la Grande Guerre, Péronne ; fonds Van Treeck).
- .

**Péronne (Somme). Quartier de la Grande Place entièrement détruit par les Allemands**, carte postale, A.P. (Historial de la Grande Guerre, Péronne ; fonds Van Treeck).

- **Péronne (avant guerre). Grande place**, carte postale, édition A. La Ménagère, Occis-Loyson (Musée Danicourt, Péronne).
- **Péronne. Grande Place**, carte postale, édition L. Dollé. In : *L'Architecture*, 10 octobre 1914.
- Péronne. Photo aérienne de la Grande Place, carte postale, Cim éditeur, [s.d.]
- **Péronne. La Grande Place**, carte postale, M. Souillard, [s.d.] (Musée Danicourt, Péronne).
- **Péronne 1918. Canons Allemands sur la Grand'Place**, carte postale, Phot. E. Souillard, 1918.
- **Péronne (Somme) 1919. La Grand'Place**, carte postale, édition E. Souillard, 1919.
- **Perspective de la Grand'Place**, imaginée et dessinée par Daniel Roguet en 1919, original au crayon sur calque (AP Daniel Roguet).
- **Péronne. La Grande Place**, carte postale, édition E. Souillard, [s.d.].
- **Département de la Somme. Sous-préfecture de Péronne. Reconstitution de l'immeuble, état avant-guerre**, tirage bleu (plan d'ensemble, plan du rez-de-chaussée), J. Ballereau (architecte du département), 30 septembre 1925 (AD Somme ; 10 R 1018).
- **Péronne 1927. La Grande Place**, carte postale, M. Souillard, 1927 (Musée Danicourt, Péronne).
- **Péronne (Somme), 1931. La Grande Place (A été complètement détruite par la guerre - Reconstituée en 1930)**, carte postale, édition L. Dollé, 1931.
- **Péronne. Ministère de la construction. Plan régulier, feuille 1**, 1942 (AD Somme ; 70W\_CP\_80/11).

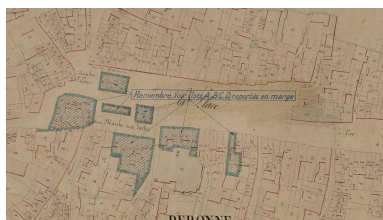
## Bibliographie

- DOUCHET, Henri (pseudonyme FASOL). **Le tour de la place vers la fin du siècle dernier**. Courrier de Péronne, 1931.
- PERRAULT-DABOT, A. **Les édifices et monuments de Péronne**. *L'Architecture. Bulletin publié par la Société centrale des architectes pendant la durée de la guerre*. N°7, 1919, p. 146

## Liens web

- Péronne. La Grande Place, vers 1930. (AD Somme ; 1515W731). : <https://archives.somme.fr/ark:/58483/d1lk6m28jcx/fcd5f48b-2b96-4550-8e25-5cdf1bf99d17>
- Péronne. La Grande Place, vers 1930 (AD Somme ; 1515W725). : <https://archives.somme.fr/ark:/58483/c8tph963wqjl/0bf80437-adb9-4a7a-a31c-4381a51fcd1c>

## Illustrations



La grande place sur le cadastre napoléonien, vers 1839 (AD Somme ; 3P 2065/4).  
Phot. Archives départementales de la Somme  
IVR32\_20218005210NUCA



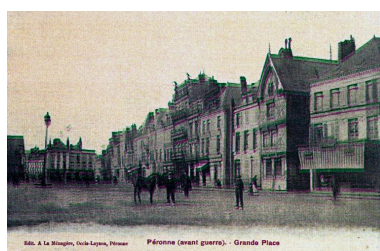
La grande place sur le cadastre rénové de 1942 (AD Somme ; 70W\_CP\_80/11).  
Phot. Archives départementales de la Somme  
IVR32\_20218005211NUCA



La Grande Place après le bombardement de 1871, reproduction d'une peinture de A. Rey (Musée Danicourt, Péronne)  
Phot. Gilles-Henri Bailly (reproduction)  
IVR22\_20158005843NUCA



La Grande Place vers 1903 (Musée Danicourt, Péronne).  
Phot. Gilles-Henri Bailly (reproduction)  
IVR22\_20158005845NUCA



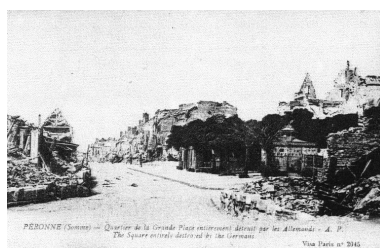
Péronne (avant guerre). Grande place (Musée Danicourt, Péronne).  
Phot. Gilles-Henri Bailly (reproduction)  
IVR22\_20158005846NUCA



Grande Place (L'Architecture, 10 octobre 1914).  
Phot. Gilles-Henri Bailly (reproduction)  
IVR22\_20158005850NUCA



La Grand'Place (Oeuvre des bandits du Kaiser) (Historial de la Grande Guerre, Péronne ; fonds Van Treeck).  
Phot. Gilles-Henri Bailly (reproduction)  
IVR22\_20158005864NUCA



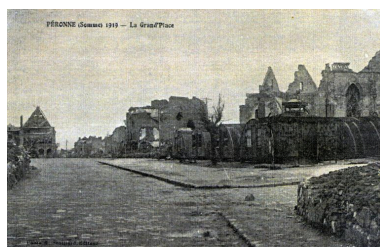
Quartier de la Grande Place entièrement détruit par les Allemands (Historial de la Grande Guerre, Péronne ; fonds Van Treeck).  
Phot. Gilles-Henri Bailly (reproduction)  
IVR22\_20158005863NUCA



Canons Allemands sur la Grande Place en 1918.  
Phot. Gilles-Henri Bailly (reproduction)  
IVR22\_20158005866NUCA



La Grande Place en ruines, [s.d.].  
Phot. Gilles-Henri Bailly  
IVR22\_20158005867NUCA



La Grande Place en 1919.  
Phot. Gilles-Henri Bailly (reproduction)  
IVR22\_20158005865NUCA



Péronne. La Grande Place, [s.d.] (Musée Danicourt, Péronne).  
Phot. Gilles-Henri Bailly (reproduction)  
IVR22\_20158005847NUCA



La Grande Place en 1927  
(Musée Danicourt, Péronne).  
Phot. Gilles-Henri  
Bailly (reproduction)  
IVR22\_20158005848NUCA



La Grande Place en 1931.  
Phot. Gilles-Henri  
Bailly (reproduction)  
IVR22\_20158005849NUCA



Péronne. Photo aérienne de  
la Grande Place [s.d.] (Musée  
Danicourt de Péronne).  
Phot. Gilles-Henri  
Bailly (reproduction)  
IVR22\_20158005844NUCA



Maisons, 4 à 8 place du  
Commandant-Louis-Daudré.  
Phot. Isabelle Barbedor  
IVR32\_20178005211NUCA



Ancienne banque de la société  
Saint-Quentinoise de Crédit  
(actuelle BNP), vers 1924.  
Phot. Isabelle Barbedor  
IVR32\_20218005207NUCA



Maisons de commerce et immeuble  
de rapport, 18 à 24 place du  
Commandant-Louis-Daudré,  
datée 1922 (N°18) et 1925 (n°22).  
Phot. Isabelle Barbedor  
IVR32\_20218005206NUCA



Maison de commerce, 20  
place du Commandant-Louis-



Maison, 24 place du  
Commandant-Louis-Daudré.  
Phot. Gilles-Henri Bailly

Daudré. Ancienne bijouterie  
Gambart, G. Jacquet architecte.  
Phot. Gilles-Henri Bailly  
IVR22\_20158005833NUCA



Garage Renault, 26 place  
du Commandant-Louis-  
Daudré, construit en 1931.  
Phot. Gilles-Henri Bailly  
IVR22\_20158005831NUCA

Maison de commerce (pharmacie),  
24 place du Commandant-Louis-  
Daudré, reconstruite en 1920.  
Phot. Gilles-Henri Bailly  
IVR22\_20158005830NUCA



Maison à boutique, à l'angle de la  
rue des Juifs, reconstruit vers 1927.  
Phot. Isabelle Barbedor  
IVR32\_20178005210NUCA

IVR22\_20158005829NUCA



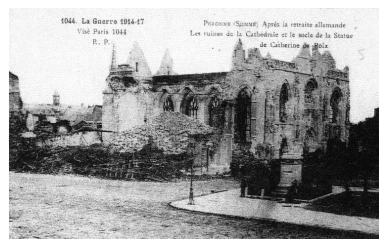
Ancienne pâtisserie Douchet, 32  
place du Commandant-Louis-Daudré.  
Phot. Isabelle Barbedor  
IVR32\_20218005209NUCA



Ancien Journal du Progrès  
de la Somme, 27 place du  
Commandant-Louis-Daudré.  
Phot. Isabelle Barbedor  
IVR32\_20218005205NUCA



L'îlot reconstruit après la  
seconde guerre mondiale.  
Phot. Isabelle Barbedor  
IVR32\_20218005212NUCA



Après la retraite allemande. Les  
ruines de la Cathédrale et le socle de  
la Statue de Catherine de Poix, carte  
postale, [s.d.] (Historial de la Grande  
Guerre, Péronne ; fonds Van Treeck).  
Phot. Gilles-Henri  
Bailly (reproduction)  
IVR22\_20158005632NUCA

## Dossiers liés

### Dossiers de synthèse :

La Reconstruction dans l'Est de la Somme - dossier de présentation (IA80010351) Hauts-de-France, Somme, Assevillers

### Oeuvre(s) contenue(s) :

### Oeuvre(s) en rapport :

Ancienne ville close de Péronne (IA80000834) Hauts-de-France, Somme, Péronne

Ancien hôtel d'Angleterre, devenu sous-préfecture de Péronne, puis garage Renault (IA80003471) Hauts-de-France, Somme, Péronne, 26 place Louis-Daudré, ancienne Grande-Place

Ancienne maison de commerce, devenue Hôtel de la Paix (actuellement Som'Home) (IA80010932) Hauts-de-France, Somme, Péronne, 14 place Louis-Daudré, ancienne Grande-Place

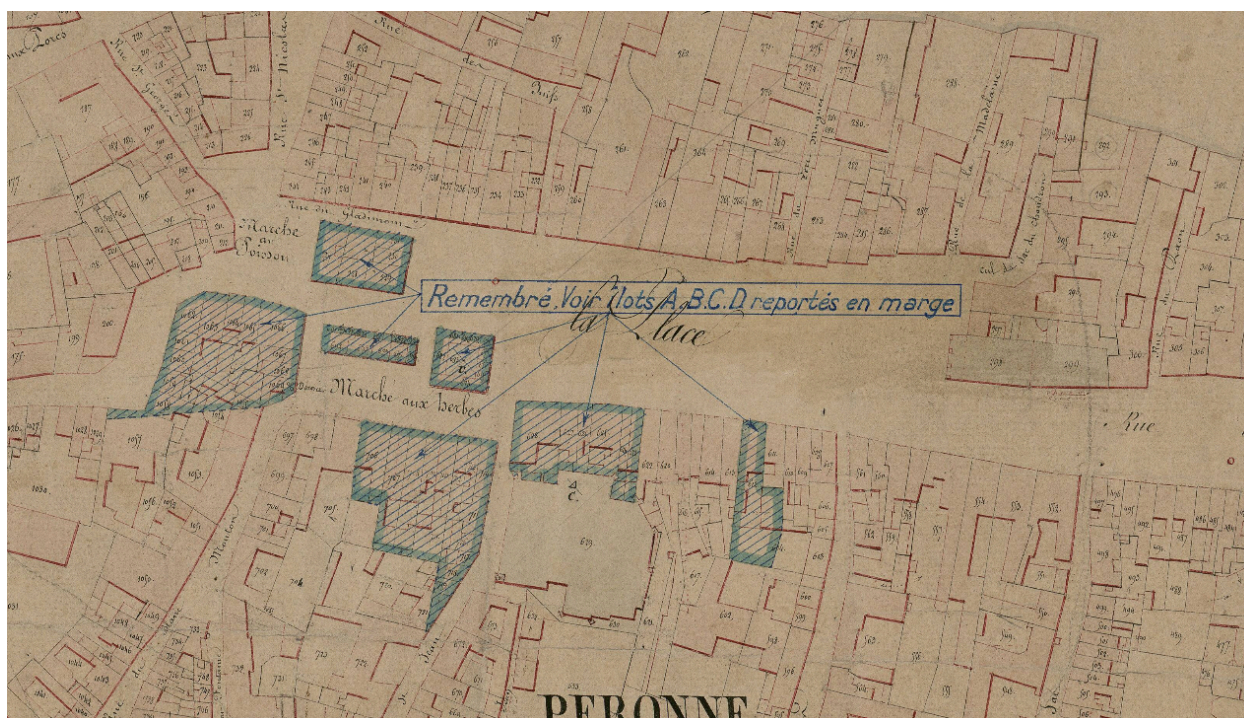
Ancienne maison Douchet (IA80010933) Hauts-de-France, Somme, Péronne, 38 place Louis-Daudré, ancienne Grande-Place

Hôtel de ville et ancien tribunal de Péronne (IA80010441) Hauts-de-France, Somme, Péronne, place du Commandant-Louis-Daudré, ancienne Grande place

La rue Saint-Sauveur de Péronne (IA80010760) Hauts-de-France, Somme, Péronne, rue Saint-Sauveur

Auteur(s) du dossier : Gilles-Henri Bailly, Stéphanie Caulliez, Philippe Laurent, Isabelle Barbedor

Copyright(s) : (c) Région Hauts-de-France - Inventaire général



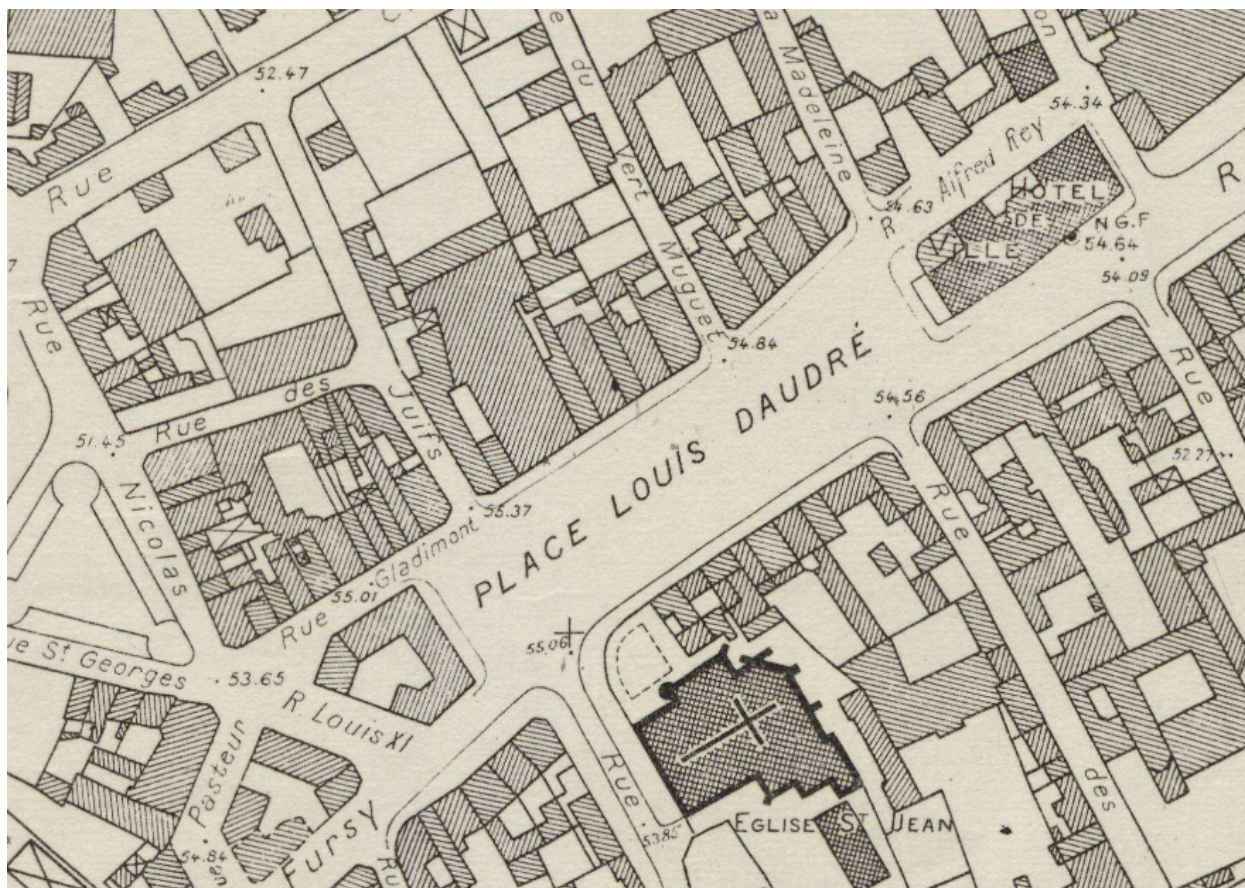
La grande place sur le cadastre napoléonien, vers 1839 (AD Somme ; 3P 2065/4).

IVR32\_20218005210NUCA

Auteur de l'illustration : Archives départementales de la Somme

(c) Département de la Somme - Archives départementales ; (c) Région Hauts-de-France - Inventaire général  
reproduction soumise à autorisation du titulaire des droits d'exploitation





La grande place sur le cadastre rénové de 1942 (AD Somme ; 70W\_CP\_80/11).

IVR32\_20218005211NUCA

Auteur de l'illustration : Archives départementales de la Somme

(c) Département de la Somme - Archives départementales ; (c) Région Hauts-de-France - Inventaire général  
reproduction soumise à autorisation du titulaire des droits d'exploitation



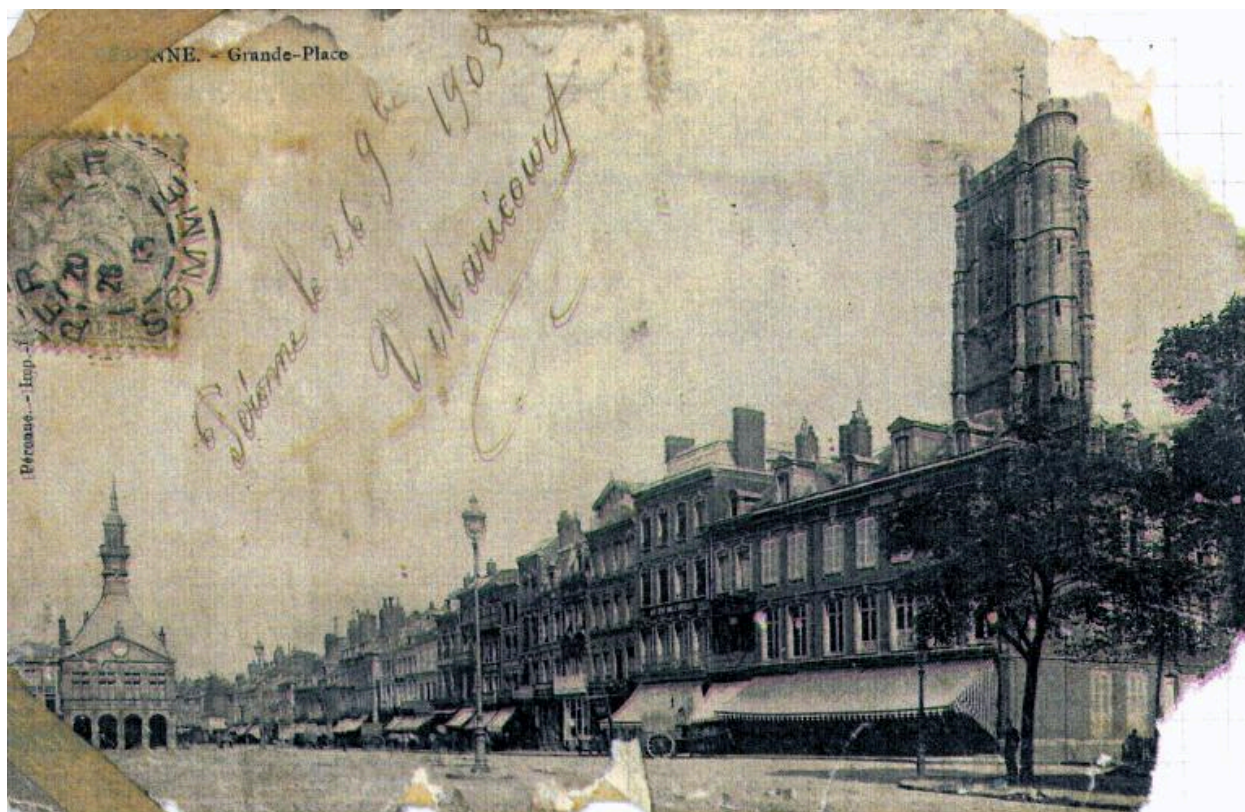
La Grande Place après le bombardement de 1871, reproduction d'une peinture de A. Rey (Musée Danicourt, Péronne)

IVR22\_20158005843NUCA

Auteur de l'illustration : Gilles-Henri Bailly (reproduction)

Date de prise de vue : 2003

(c) Région Hauts-de-France - Inventaire général ; (c) Commune de Péronne  
reproduction soumise à autorisation du titulaire des droits d'exploitation



La Grande Place vers 1903 (Musée Danicourt, Péronne).

IVR22\_20158005845NUCA

Auteur de l'illustration : Gilles-Henri Bailly (reproduction)

Date de prise de vue : 2003

(c) Région Hauts-de-France - Inventaire général ; (c) Commune de Péronne  
reproduction soumise à autorisation du titulaire des droits d'exploitation



Péronne (avant guerre). Grande place (Musée Danicourt, Péronne).

IVR22\_20158005846NUCA

Auteur de l'illustration : Gilles-Henri Bailly (reproduction)

Date de prise de vue : 2003

(c) Région Hauts-de-France - Inventaire général ; (c) Commune de Péronne  
reproduction soumise à autorisation du titulaire des droits d'exploitation



Grande Place (L'Architecture, 10 octobre 1914).

IVR22\_20158005850NUCA

Auteur de l'illustration : Gilles-Henri Bailly (reproduction)

Date de prise de vue : 2003

(c) Région Hauts-de-France - Inventaire général

reproduction soumise à autorisation du titulaire des droits d'exploitation



La Grand'Place (Oeuvre des bandits du Kaiser) (Historial de la Grande Guerre, Péronne ; fonds Van Treeck).

IVR22\_20158005864NUCA

Auteur de l'illustration : Gilles-Henri Bailly (reproduction)

Date de prise de vue : 2003

(c) Région Hauts-de-France - Inventaire général ; (c) Historial de la Grande Guerre  
reproduction soumise à autorisation du titulaire des droits d'exploitation



Quartier de la Grande Place entièrement détruit par les Allemands (Historial de la Grande Guerre, Péronne ; fonds Van Treeck).

IVR22\_20158005863NUCA

Auteur de l'illustration : Gilles-Henri Bailly (reproduction)

Date de prise de vue : 2003

(c) Région Hauts-de-France - Inventaire général ; (c) Historial de la Grande Guerre  
reproduction soumise à autorisation du titulaire des droits d'exploitation



Canons Allemands sur la Grande Place en 1918.

IVR22\_20158005866NUCA

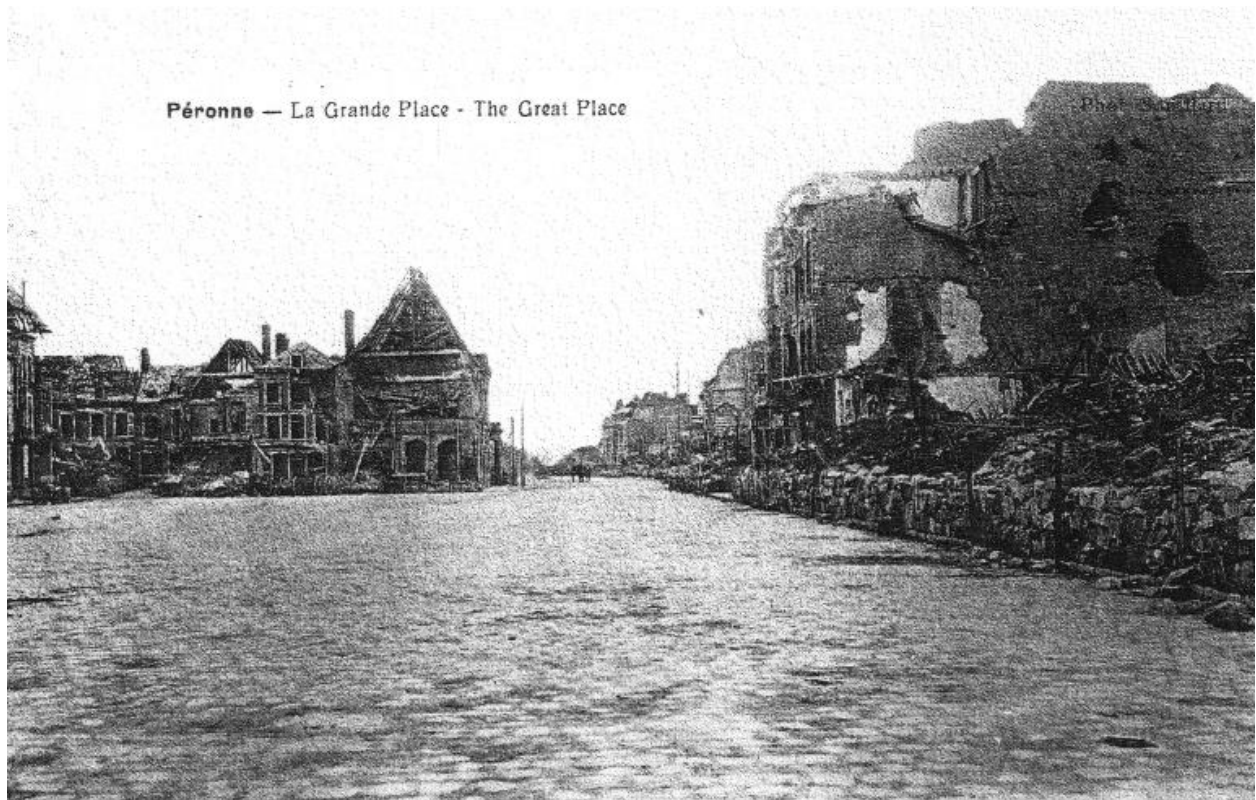
Auteur de l'illustration : Gilles-Henri Bailly (reproduction)

Date de prise de vue : 2003

(c) Région Hauts-de-France - Inventaire général

reproduction soumise à autorisation du titulaire des droits d'exploitation





La Grande Place en ruines, [s.d.].

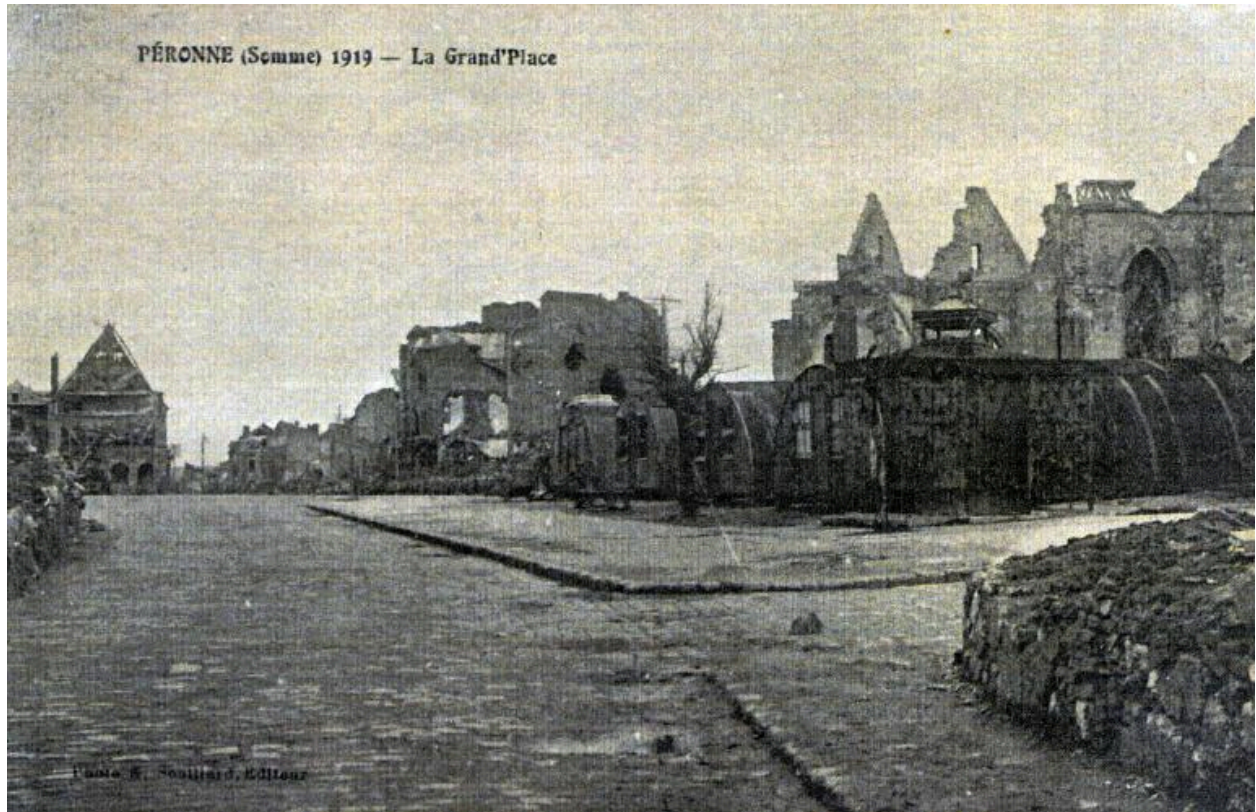
IVR22\_20158005867NUCA

Auteur de l'illustration : Gilles-Henri Bailly

Date de prise de vue : 2003

(c) Région Hauts-de-France - Inventaire général

reproduction soumise à autorisation du titulaire des droits d'exploitation



La Grande Place en 1919.

IVR22\_20158005865NUCA

Auteur de l'illustration : Gilles-Henri Bailly (reproduction)

Date de prise de vue : 2003

(c) Région Hauts-de-France - Inventaire général

reproduction soumise à autorisation du titulaire des droits d'exploitation



Péronne. La Grande Place, [s.d.] (Musée Danicourt, Péronne).

IVR22\_20158005847NUCA

Auteur de l'illustration : Gilles-Henri Bailly (reproduction)

Date de prise de vue : 2003

(c) Région Hauts-de-France - Inventaire général ; (c) Commune de Péronne  
reproduction soumise à autorisation du titulaire des droits d'exploitation



La Grande Place en 1927 (Musée Danicourt, Péronne).

IVR22\_20158005848NUCA

Auteur de l'illustration : Gilles-Henri Bailly (reproduction)

Date de prise de vue : 2003

(c) Région Hauts-de-France - Inventaire général ; (c) Commune de Péronne  
reproduction soumise à autorisation du titulaire des droits d'exploitation





Péronne. Photo aérienne de la Grande Place [s.d.] (Musée Danicourt de Péronne).

IVR22\_20158005844NUCA

Auteur de l'illustration : Gilles-Henri Bailly (reproduction)

Date de prise de vue : 2003

(c) Région Hauts-de-France - Inventaire général

reproduction soumise à autorisation du titulaire des droits d'exploitation



Maisons, 4 à 8 place du Commandant-Louis-Daudré.

IVR32\_20178005211NUCA

Auteur de l'illustration : Isabelle Barbedor

(c) Région Hauts-de-France - Inventaire général

reproduction soumise à autorisation du titulaire des droits d'exploitation



Ancienne banque de la société Saint-Quentinoise de Crédit (actuelle BNP), vers 1924.

IVR32\_20218005207NUCA

Auteur de l'illustration : Isabelle Barbedor

(c) Région Hauts-de-France - Inventaire général

reproduction soumise à autorisation du titulaire des droits d'exploitation





Maisons de commerce et immeuble de rapport, 18 à 24 place du Commandant-Louis-Daudré, datée 1922 (N°18) et 1925 (n°22).

IVR32\_20218005206NUCA

Auteur de l'illustration : Isabelle Barbedor

(c) Région Hauts-de-France - Inventaire général

reproduction soumise à autorisation du titulaire des droits d'exploitation



Maison de commerce, 20 place du Commandant-Louis-Dauré. Ancienne bijouterie Gambart, G. Jacquet architecte.

IVR22\_20158005833NUCA

Auteur de l'illustration : Gilles-Henri Bailly

Date de prise de vue : 2003

(c) Région Hauts-de-France - Inventaire général

reproduction soumise à autorisation du titulaire des droits d'exploitation



Maison de commerce (pharmacie), 24 place du Commandant-Louis-Daudré, reconstruite en 1920.

IVR22\_20158005830NUCA

Auteur de l'illustration : Gilles-Henri Bailly

Date de prise de vue : 2003

(c) Région Hauts-de-France - Inventaire général

reproduction soumise à autorisation du titulaire des droits d'exploitation



Maison, 24 place du Commandant-Louis-Daudré.

IVR22\_20158005829NUCA

Auteur de l'illustration : Gilles-Henri Bailly

Date de prise de vue : 2003

(c) Région Hauts-de-France - Inventaire général

reproduction soumise à autorisation du titulaire des droits d'exploitation



Garage Renault, 26 place du Commandant-Louis-Daudré, construit en 1931.

IVR22\_20158005831NUCA

Auteur de l'illustration : Gilles-Henri Bailly

Date de prise de vue : 2003

(c) Région Hauts-de-France - Inventaire général

reproduction soumise à autorisation du titulaire des droits d'exploitation



Maison à boutique, à l'angle de la rue des Juifs, reconstruit vers 1927.

IVR32\_20178005210NUCA

Auteur de l'illustration : Isabelle Barbedor

(c) Région Hauts-de-France - Inventaire général

reproduction soumise à autorisation du titulaire des droits d'exploitation



Ancienne pâtisserie Douchet, 32 place du Commandant-Louis-Daudré.

IVR32\_20218005209NUCA

Auteur de l'illustration : Isabelle Barbedor

(c) Région Hauts-de-France - Inventaire général

reproduction soumise à autorisation du titulaire des droits d'exploitation



Ancien Journal du Progrès de la Somme, 27 place du Commandant-Louis-Daudré.

IVR32\_20218005205NUCA

Auteur de l'illustration : Isabelle Barbedor

(c) Région Hauts-de-France - Inventaire général

reproduction soumise à autorisation du titulaire des droits d'exploitation





L'îlot reconstruit après la seconde guerre mondiale.

IVR32\_20218005212NUCA

Auteur de l'illustration : Isabelle Barbedor

(c) Région Hauts-de-France - Inventaire général

reproduction soumise à autorisation du titulaire des droits d'exploitation



Après la retraite allemande. Les ruines de la Cathédrale et le socle de la Statue de Catherine de Poix, carte postale, [s.d.] (Historial de la Grande Guerre, Péronne ; fonds Van Treeck).

IVR22\_20158005632NUCA

Auteur de l'illustration : Gilles-Henri Bailly (reproduction)

Date de prise de vue : 2003

(c) Région Hauts-de-France - Inventaire général ; (c) Historial de la Grande Guerre  
reproduction soumise à autorisation du titulaire des droits d'exploitation