

Hauts-de-France, Somme  
Beauval  
rue de la Gare

## Ancienne gare de Beauval

### Références du dossier

Numéro de dossier : IA80010193  
Date de l'enquête initiale : 2013  
Date(s) de rédaction : 2013  
Cadre de l'étude : opération ponctuelle Beauval  
Degré d'étude : étudié

### Désignation

Dénomination : gare

### Compléments de localisation

Milieu d'implantation : en ville  
Références cadastrales : 1989, AA, 152

### Historique

En 1867, lors du projet de construction de la ligne ferroviaire reliant Frévent à Gamaches, par la vallée de la Nièvre, la commune de Beauval, qui est pourtant un centre textile important et qui réclame ouvertement le bénéfice d'une gare, n'obtient pas satisfaction dans ce domaine. Il faut attendre la construction de la voie ferrée reliant Doullens à Albert en 1887 pour que Beauval soit enfin doté d'un tel équipement.

La gare est érigée en 1888. Elle permet à l'industrie d'extraction des phosphates de se développer de manière fulgurante et apporte un nouveau point d'ancrage au développement urbain de la commune vers le nord à la fin du 19e siècle. La gare est ainsi un élément déterminant pour la société Saint Frères qui, en 1897, va se lancer dans la construction d'une nouvelle usine de jute, justement à proximité immédiate de la gare et en liaison directe avec elle.

En 1951, la nécessité d'un bâtiment supplémentaire pour accueillir une nouvelle école maternelle, pousse la commune de Beauval à acheter la gare ainsi que les terrains qui en dépendent. Cette acquisition est effectuée en 1952. Bien que l'école ne soit finalement pas installée au sein même de la gare, à sa proximité, l'édifice demeure une propriété communale. Il est transformé en logement dans les années 1960.

Période(s) principale(s) : 4e quart 19e siècle  
Dates : 1888 (daté par source)

### Description

L'ancienne gare, qui servait à la fois de gare de voyageurs et de gare de marchandises a perdu son environnement primitif. Les rails ont été démontées et les aires de chargement ou de stockage ont été remplacées par des aires de jeux et un terrain de tennis aménagé. L'édifice proprement dit est construit en brique. Il se compose d'un corps central, doté d'un comble à surcroît, éclairé sur chaque pignon par une fenêtre dans l'axe. Il est flanqué perpendiculairement de deux travées en rez-de-chaussée, dont une partie est aménagée en quai couvert. Chaque partie de bâtiment est couverte distinctement d'un toit à longs pans et pignons couverts, en tuile flamande mécanique, à l'exception de la partie formant haut-vent couverte en zinc.

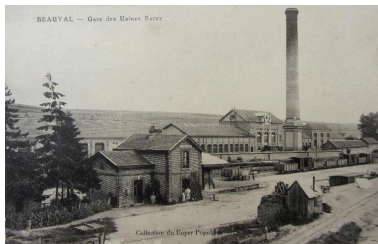
### Éléments descriptifs

Matériau(x) du gros-oeuvre, mise en oeuvre et revêtement : brique  
Matériau(x) de couverture : tuile flamande mécanique, zinc en couverture  
Étage(s) ou vaisseau(x) : comble à surcroît

## Illustrations



La rue de la gare a début  
du 20e siècle (coll. part.).  
Phot. Fournier  
Bertrand (reproduction)  
IVR22\_20138015666NUC2A



Vue de la gare et de l'usine  
Saint Frères à l'arrière plan,  
début 20e siècle (coll. part.).  
Phot. Fournier  
Bertrand (reproduction)  
IVR22\_20138015688NUC2A



Déchargement des phosphates  
en gare de Beauval, début  
20e siècle (coll. part.).  
Phot. Fournier  
Bertrand (reproduction)  
IVR22\_20138015813NUC2A



Scène de déchargement des craies  
phosphatées à la gare de Beauval,  
début 20e siècle (coll. part.).  
Phot. Fournier  
Bertrand (reproduction)  
IVR22\_20138015811NUC2A



Scène de chargement des  
phosphates à la gare de Beauval,  
début 20e siècle (Coll. part.).  
Phot. Fournier  
Bertrand (reproduction)  
IVR22\_20138015812NUC2A



Locomotive sortant de la gare  
de Beauval pour rejoindre  
la carrière de phosphates,  
début 20e siècle (coll. part.).  
Phot. Fournier  
Bertrand (reproduction)  
IVR22\_20138015814NUC2A



Vue d'ensemble.  
Phot. Thierry Lefébure  
IVR22\_20138000074NUC2A



Détail de l'inscription  
"chemin de fer".  
Phot. Bertrand Fournier  
IVR22\_20138015810NUC2A

## Dossiers liés

**Oeuvre(s) contenue(s) :**

**Oeuvre(s) en rapport :**

Le village de Beauval (IA80009620) Hauts-de-France, Somme, Beauval

Auteur(s) du dossier : Bertrand Fournier

Copyright(s) : (c) Région Hauts-de-France - Inventaire général



La rue de la gare a début du 20e siècle (coll. part.).

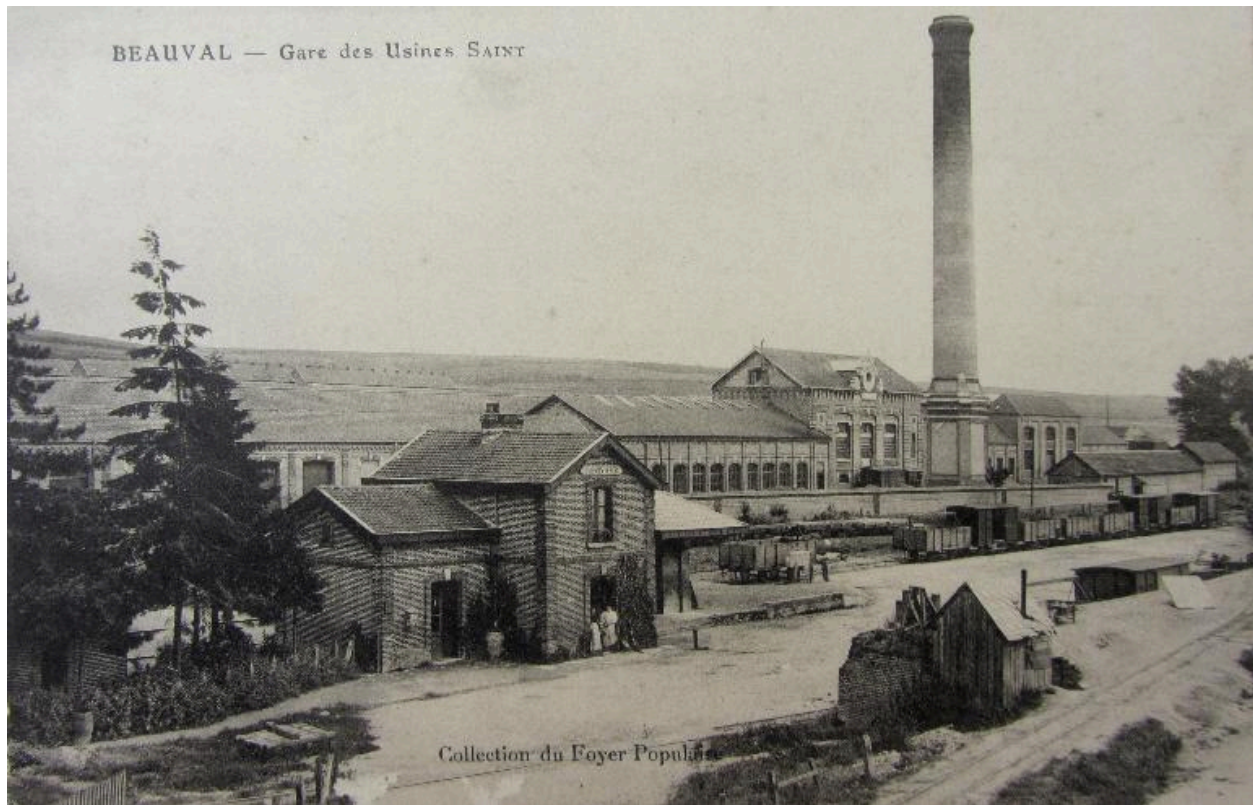
IVR22\_20138015666NUC2A

Auteur de l'illustration : Fournier Bertrand (reproduction)

(c) Région Hauts-de-France - Inventaire général

reproduction soumise à autorisation du titulaire des droits d'exploitation





Vue de la gare et de l'usine Saint Frères à l'arrière plan, début 20e siècle (coll. part.).

IVR22\_20138015688NUC2A

Auteur de l'illustration : Fournier Bertrand (reproduction)

(c) Région Hauts-de-France - Inventaire général

reproduction soumise à autorisation du titulaire des droits d'exploitation



BEAUVAL — La Gare - Déchargement des Phosphates

Déchargement des phosphates en gare de Beauval, début 20e siècle (coll. part).

IVR22\_20138015813NUC2A

Auteur de l'illustration : Fournier Bertrand (reproduction)

(c) Région Hauts-de-France - Inventaire général

reproduction soumise à autorisation du titulaire des droits d'exploitation





Scène de déchargement des craies phosphatées à la gare de Beauval, début 20e siècle (coll. part.).

IVR22\_20138015811NUC2A

Auteur de l'illustration : Fournier Bertrand (reproduction)

(c) Région Hauts-de-France - Inventaire général

reproduction soumise à autorisation du titulaire des droits d'exploitation



Scène de chargement des phosphates à la gare de Beauval, début 20e siècle (Coll. part.).

IVR22\_20138015812NUC2A

Auteur de l'illustration : Fournier Bertrand (reproduction)

(c) Région Hauts-de-France - Inventaire général

reproduction soumise à autorisation du titulaire des droits d'exploitation





Locomotive sortant de la gare de Beauval pour rejoindre la carrière de phosphates, début 20e siècle (coll. part.).

IVR22\_20138015814NUC2A

Auteur de l'illustration : Fournier Bertrand (reproduction)

(c) Région Hauts-de-France - Inventaire général

reproduction soumise à autorisation du titulaire des droits d'exploitation





Vue d'ensemble.

IVR22\_20138000074NUC2A  
Auteur de l'illustration : Thierry Lefébure  
(c) Région Hauts-de-France - Inventaire général  
reproduction soumise à autorisation du titulaire des droits d'exploitation



Détail de l'inscription "chemin de fer".

IVR22\_20138015810NUC2A

Auteur de l'illustration : Bertrand Fournier

(c) Région Hauts-de-France - Inventaire général

reproduction soumise à autorisation du titulaire des droits d'exploitation