

Hauts-de-France, Somme
Mers-les-Bains
rue Paul-Doumer

Deuxième établissement de bains chauds de Mers-les-Bains (détruit), puis casino municipal provisoire, actuellement salle des fêtes

Références du dossier

Numéro de dossier : IA80001536

Date de l'enquête initiale : 2002

Date(s) de rédaction : 2004, 2015

Cadre de l'étude : patrimoine de la villégiature la Côte picarde, patrimoine de la villégiature Villégiature et tourisme en Picardie

Degré d'étude : étudié

Désignation

Dénomination : établissement de bains, casino

Précision sur la dénomination : établissement de bains chauds

Destinations successives : établissement de bains, casino, salle des fêtes

Parties constituantes non étudiées : gymnase, château d'eau

Compléments de localisation

Milieu d'implantation : en ville

Références cadastrales :

Historique

Un deuxième établissement de bains chauds est construit vers en 1890, sur les plans de l'architecte Lelong, le **premier** ayant été détruit pour permettre l'édification d'un nouveau casino en front de mer. Ce deuxième établissement, qui propose les mêmes services, n'est plus installé sur la plage mais en bordure d'un jardin public, aménagé à l'arrière du nouveau casino, dont il forme une dépendance.

Le projet de 1890 figure deux bâtiments, l'un abritant un gymnase, des bains de vapeur et des douches (côté mer), le second deux galeries de cabines de bains avec baignoires et un bureau (côté opposé), ainsi qu'un château d'eau, à l'arrière du bâtiment des douches et des bains de vapeur [fig. 1 et 2]. Ils sont construits sur soubassement, permettant d'éviter les inondations des fortes marées (AD Somme, 99 O 2594).

Les cartes postales du début du 20e siècle (ill.) montrent que l'édifice n'est pas réalisé suivant les dispositions du projet de 1890. Le bâtiment des bains chauds est finalement construit côté mer, alors que le gymnase et le château d'eau sont placés au sud-est de la parcelle.

Ce deuxième établissement de bains chauds est détruit pour permettre la construction d'un casino provisoire, en 1946.

Ce casino provisoire (le cinquième) est construit en 1946 pour remplacer le **quatrième casino**, détruit au cours de la Seconde Guerre mondiale (Labesse). Le décor intérieur est confié à Jack Leboeuf, qui peint sur le pourtour de la salle l'histoire de la danse à travers les âges (décor actuellement disparu). L'édifice, remanié, accueille actuellement la salle des fêtes municipale.

Période(s) principale(s) : 4e quart 19e siècle (détruit), 2e quart 20e siècle

Dates : 1890 (daté par source), 1946 (daté par travaux historiques)

Description

Éléments descriptifs

Typologies et état de conservation

État de conservation : détruit

Références documentaires

Documents d'archive

- AD Somme. Série O ; 99 O 2594. **Mers-les-Bains, travaux communaux (1870-1939).**

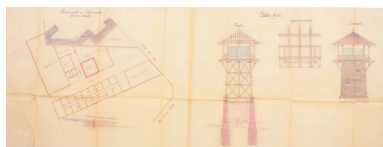
Documents figurés

- Plan d'ensemble de l'établissement des bains chauds, coupes et élévations du château d'eau**, encre et lavis sur calque, par Lelong architecte, 10 mars 1890 (AD Somme ; 99 O 2594).
- Etablissement des bains froids, déplacement des bains chauds et construction d'un casino, plan d'ensemble**, encre et lavis sur calque, par Lelong architecte, 10 mars 1890 (AD Somme ; 99 O 2594).
- 60 - Mers-Plage, jardin du casino**, carte postale, par N.D. photographe éditeur, 1er quart 20e siècle (coll. part.).

Bibliographie

- LABESSE, Paul. **Histoire des casinos de Mers-les-Bains.** Woincourt : Imprimerie Chantrel, 2003.

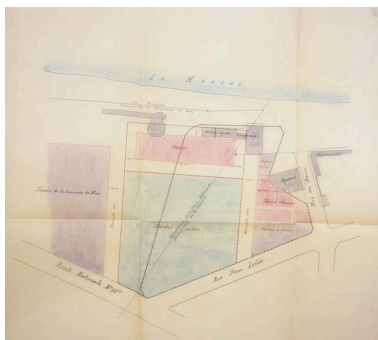
Illustrations



Plan de l'établissement de bain et élévation du château d'eau (AD Somme ; 99 O 2594).

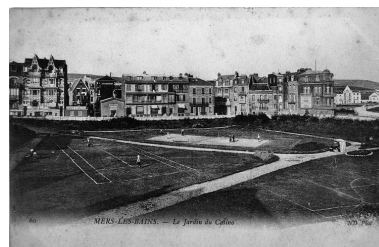
Repro. Monnehay-Vulliet Marie-Laure

IVR22_20038001168XAB



Plan de situation, 1890 (AD Somme ; 99 O 2594).

Phot. Monnehay-Vulliet Marie-Laure
IVR22_20038001169XAB



L'établissement de bains chauds, le long de la rue Paul-Doumer, carte postale, 1er quart 20e siècle (coll. part.).

Phot. Monnehay-Vulliet Marie-Laure
IVR22_20048000525XB



L'ancien casino provisoire, actuelle salle des fêtes.

Phot. Elisabeth Justome
IVR22_20058002554NUCA



L'ancien casino provisoire, actuelle salle des fêtes, vue postérieure.

Phot. Elisabeth Justome

IVR22_20058002555NUCA

Dossiers liés

Dossiers de synthèse :

Les casinos de la Côte picarde (IA80001522)

Les établissements de bains et cabines de bain de la Côte picarde (IA80001523)

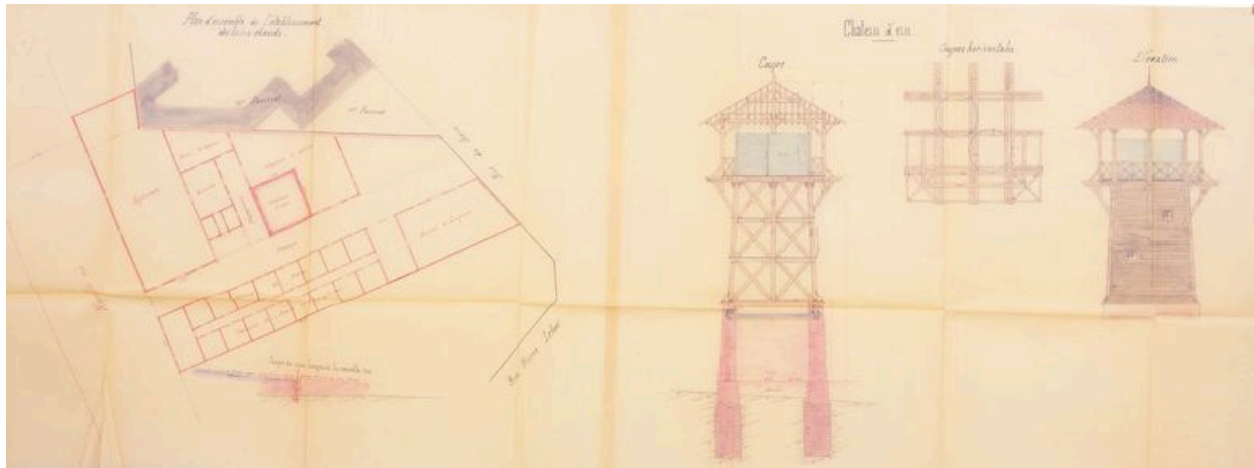
Oeuvre(s) contenue(s) :

Oeuvre(s) en rapport :

Lotissement communal 5 à Mers-les-Bains (IA80001635) Picardie, Somme, Mers-les-Bains

Auteur(s) du dossier : Elisabeth Justome, Isabelle Barbedor

Copyright(s) : (c) Région Hauts-de-France - Inventaire général ; (c) Département de la Somme ; (c) SMACOPI



Plan de l'établissement de bain et élévation du château d'eau (AD Somme ; 99 O 2594).

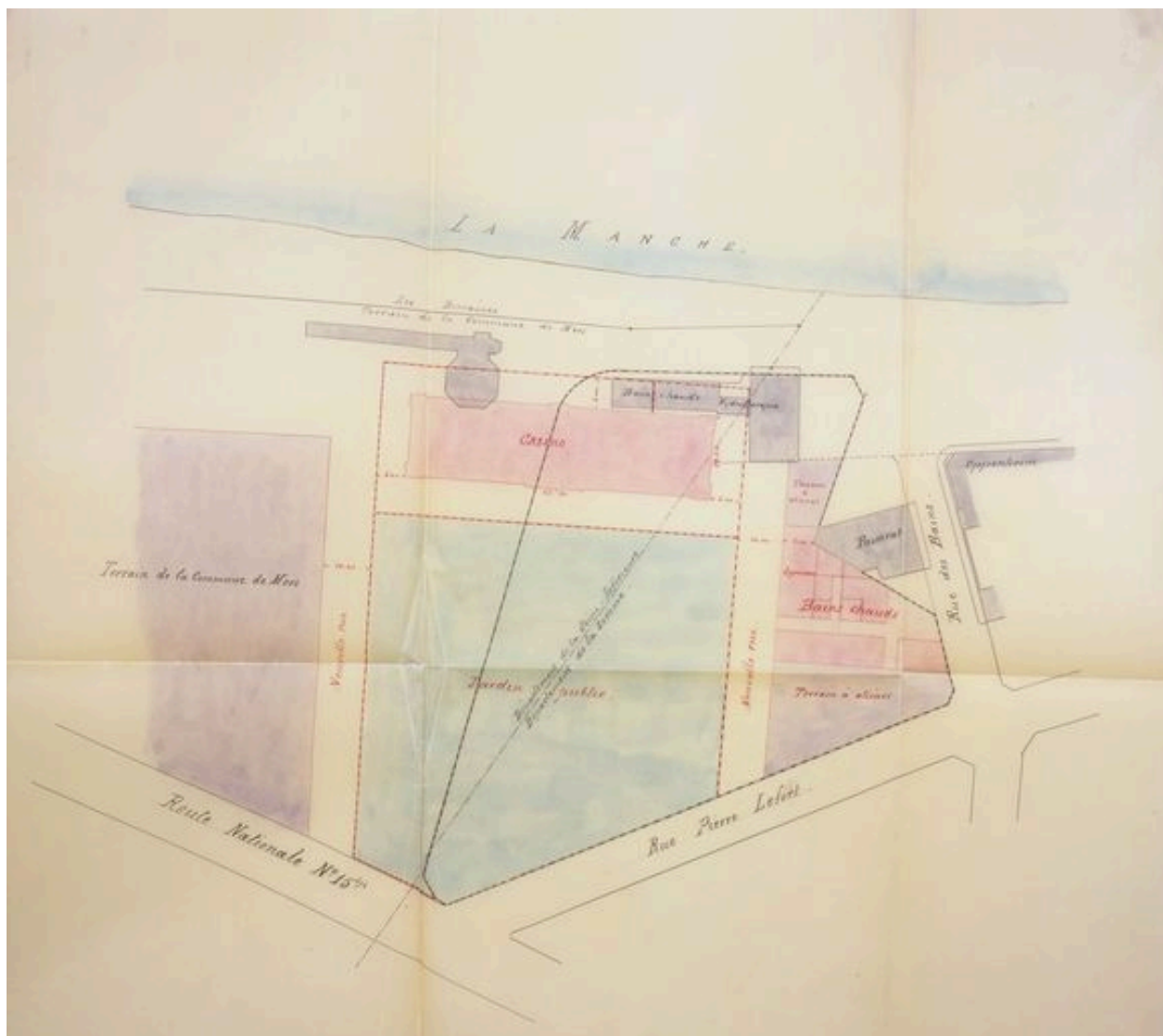
IVR22_20038001168XAB

Auteur de l'illustration (reproduction) : Monnehay-Vulliet Marie-Laure

(c) Ministère de la culture - Inventaire général ; (c) Département de la Somme - Archives départementales ; (c)

SMACOPI ; (c) AGIR-Pic

reproduction soumise à autorisation du titulaire des droits d'exploitation

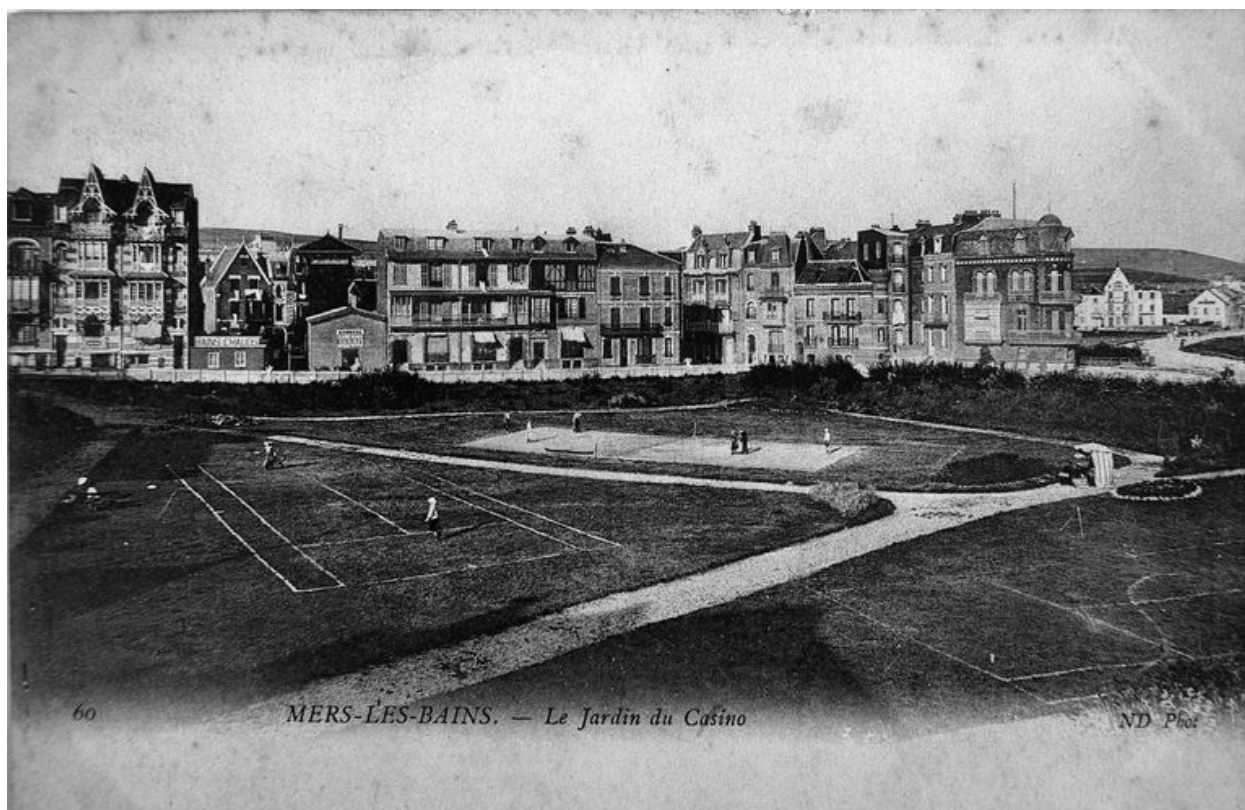


Plan de situation, 1890 (AD Somme ; 99 O 2594).

IVR22_20038001169XAB

Auteur de l'illustration : Monnehay-Vulliet Marie-Laure

(c) Ministère de la culture - Inventaire général ; (c) Département de la Somme ; (c) SMACOPI ; (c) AGIR-Pic
reproduction soumise à autorisation du titulaire des droits d'exploitation



L'établissement de bains chauds, le long de la rue Paul-Doumer, carte postale, 1er quart 20e siècle (coll. part.).

IVR22_20048000525XB

Auteur de l'illustration : Monnehay-Vulliet Marie-Laure

(c) Ministère de la culture - Inventaire général ; (c) Département de la Somme ; (c) SMACOPI ; (c) AGIR-Pic
reproduction soumise à autorisation du titulaire des droits d'exploitation



L'ancien casino provisoire, actuelle salle des fêtes.

IVR22_20058002554NUCA

Auteur de l'illustration : Elisabeth Justome

(c) Région Hauts-de-France - Inventaire général ; (c) Département de la Somme ; (c) SMACOPI
reproduction soumise à autorisation du titulaire des droits d'exploitation



L'ancien casino provisoire, actuelle salle des fêtes, vue postérieure.

IVR22_20058002555NUCA

Auteur de l'illustration : Elisabeth Justome

(c) Région Hauts-de-France - Inventaire général ; (c) Département de la Somme ; (c) SMACOPI
reproduction soumise à autorisation du titulaire des droits d'exploitation