

Hauts-de-France, Somme
Roisel
10 rue Théodore-Baré

Ancienne usine de traitement des phosphates, dite Société picarde de superphosphates, puis des engrais de Roubaix, puis des engrais Pierre Linet (vestiges)

Références du dossier

Numéro de dossier : IA00076524
Date de l'enquête initiale : 1988
Date(s) de rédaction : 1990
Cadre de l'étude : patrimoine industriel Somme
Degré d'étude : recensé

Désignation

Dénomination : usine d'engrais
Précision sur la dénomination : usine de traitement des phosphates
Appellation : société picarde de superphosphates, société des engrais de Roubaix, société des engrais Pierre Linet
Destinations successives : entrepôt commercial
Parties constituantes non étudiées : atelier de fabrication, bureau, magasin industriel, entrepôt industriel, atelier de réparation, bassin de décantation

Compléments de localisation

Milieu d'implantation : en ville
Références cadastrales : 1986, AB, 195, 196, 198

Historique

Usine d'engrais reconstruite au lendemain de la Première Guerre mondiale pour la Société Picarde de Superphosphates. Agrandissement considérable vers 1923 par la création d'un atelier de traitement de l'acide sulfurique. Les ateliers et magasins qui subsistent datent du début du 2e quart 20e siècle. Dénommée successivement Société des Engrais de Roubaix, puis Société des Engrais Pierre Linet, l'usine a cessé son activité en 1973.

En 1930 : production de 30 tonnes par jour d'acide sulfurique (chambres Benker et Millberg, alimentées par 3 fours à pyrite).

Existence d'un fonds d'archives privées.

Période(s) principale(s) : 1er quart 20e siècle, 2e quart 20e siècle

Description

Site industriel desservi par embranchement ferroviaire.

Surface du site en m2 : 45000.

Éléments descriptifs

Matériau(x) du gros-oeuvre, mise en oeuvre et revêtement : brique ; béton armé

Matériau(x) de couverture : béton en couverture

Étage(s) ou vaisseau(x) : en rez-de-chaussée

Couvrements : charpente en béton armé apparente

Type(s) de couverture : terrasse ; toit bombé

Énergies : énergie thermique ; énergie électrique ; achetée

Typologies et état de conservation

État de conservation : établissement industriel désaffecté, vestiges

Statut, intérêt et protection

Intérêt de l'œuvre : à signaler

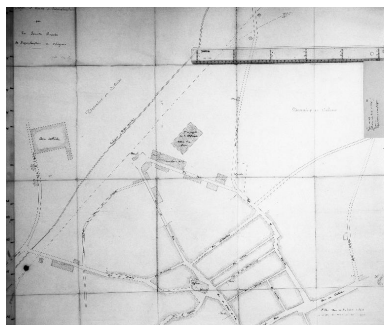
Statut de la propriété : propriété privée

Références documentaires

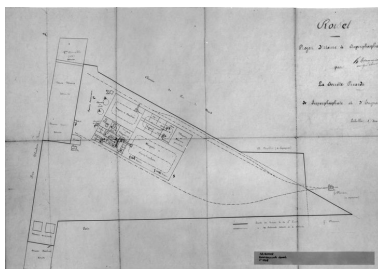
Documents figurés

- Plans, vers 1920 (AD Somme ; établissements classés n° 1935).
- [**Vue générale de l'usine après reconstruction**], photographie en noir et blanc, [vers 1920]. In : *Le Monde Illustré*, 25 novembre 1921.

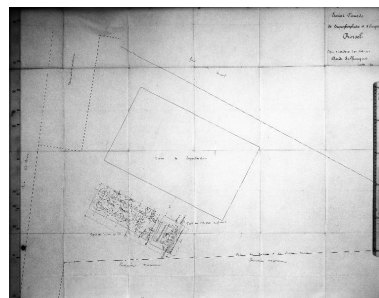
Illustrations



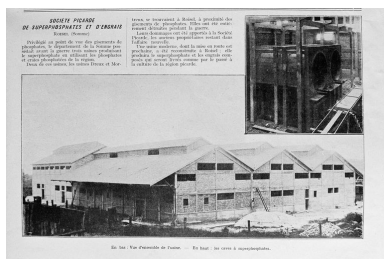
Plan, vers 1920 (AD Somme ; établissements classés n° 1935).
Phot. Thierry Lefébure
IVR22_19898000503ZB



Plan, vers 1920 (AD Somme ; établissements classés n° 1935).
Phot. Thierry Lefébure
IVR22_19898000504ZB



Plan détaillé d'un atelier, vers 1920 (AD Somme ; établissements classés n° 1935).
Phot. Thierry Lefébure
IVR22_19898000506ZB



Vue générale de l'usine après reconstruction, vers 1920 (*Le Monde Illustré*, 25 novembre 1921).
Phot. Francis Dubuc (reproduction)
IVR22_19908001306ZB



Vue aérienne, flanc nord.
Phot. Phot'R
IVR22_19888001288P



Vue aérienne, flanc sud-ouest.
Phot. Phot'R
IVR22_19888001289P



Atelier de fabrication.

Phot. Francis Dubuc

IVR22_19908001226Z

Dossiers liés

Dossiers de synthèse :

Le patrimoine industriel de la Somme (IA80000968)

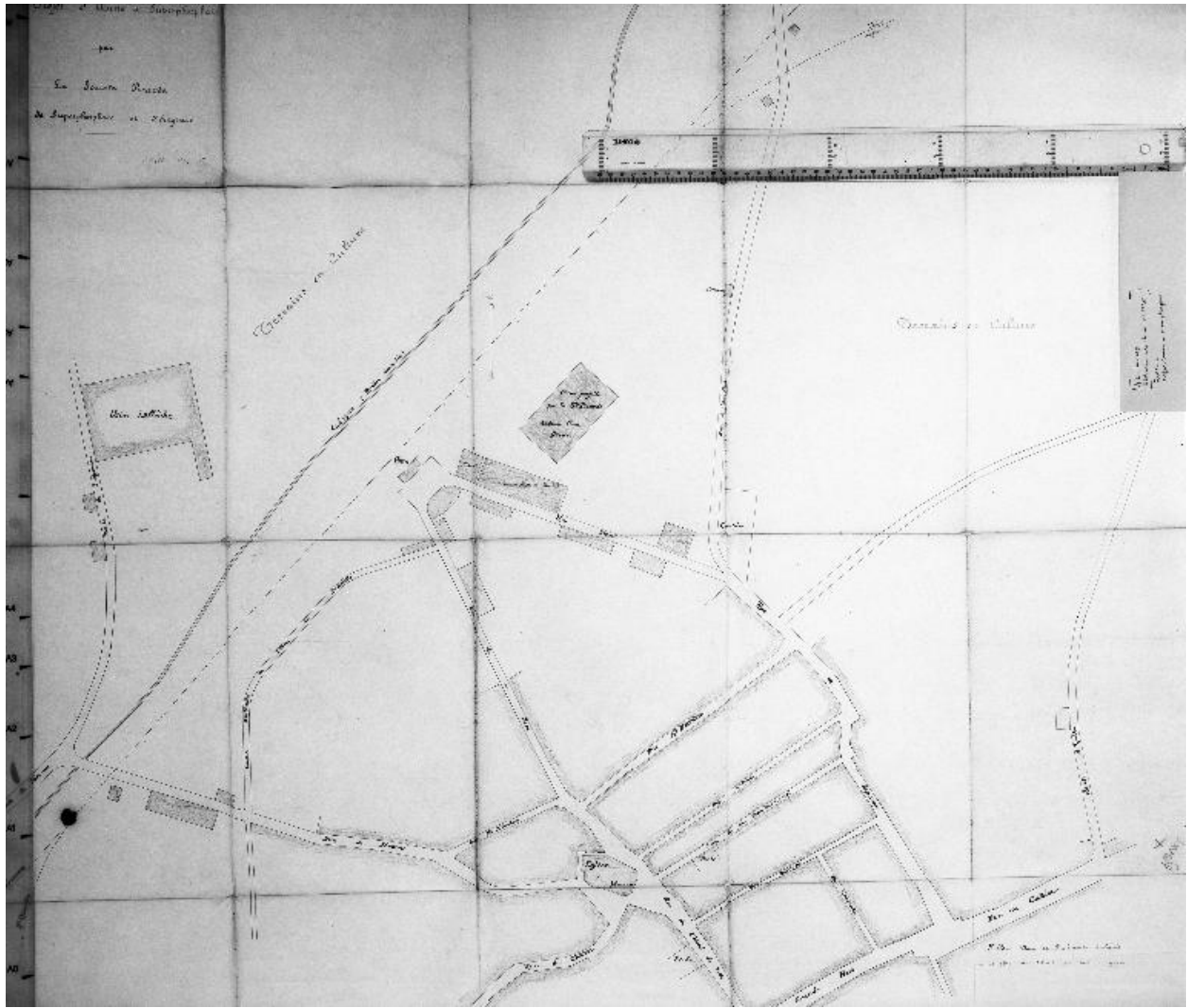
Oeuvre(s) contenue(s) :

Oeuvre(s) en rapport :

Le bourg de Roisel (IA80010465) Hauts-de-France, Somme, Roisel

Auteur(s) du dossier : Benoît Dufournier

Copyright(s) : (c) Région Hauts-de-France - Inventaire général

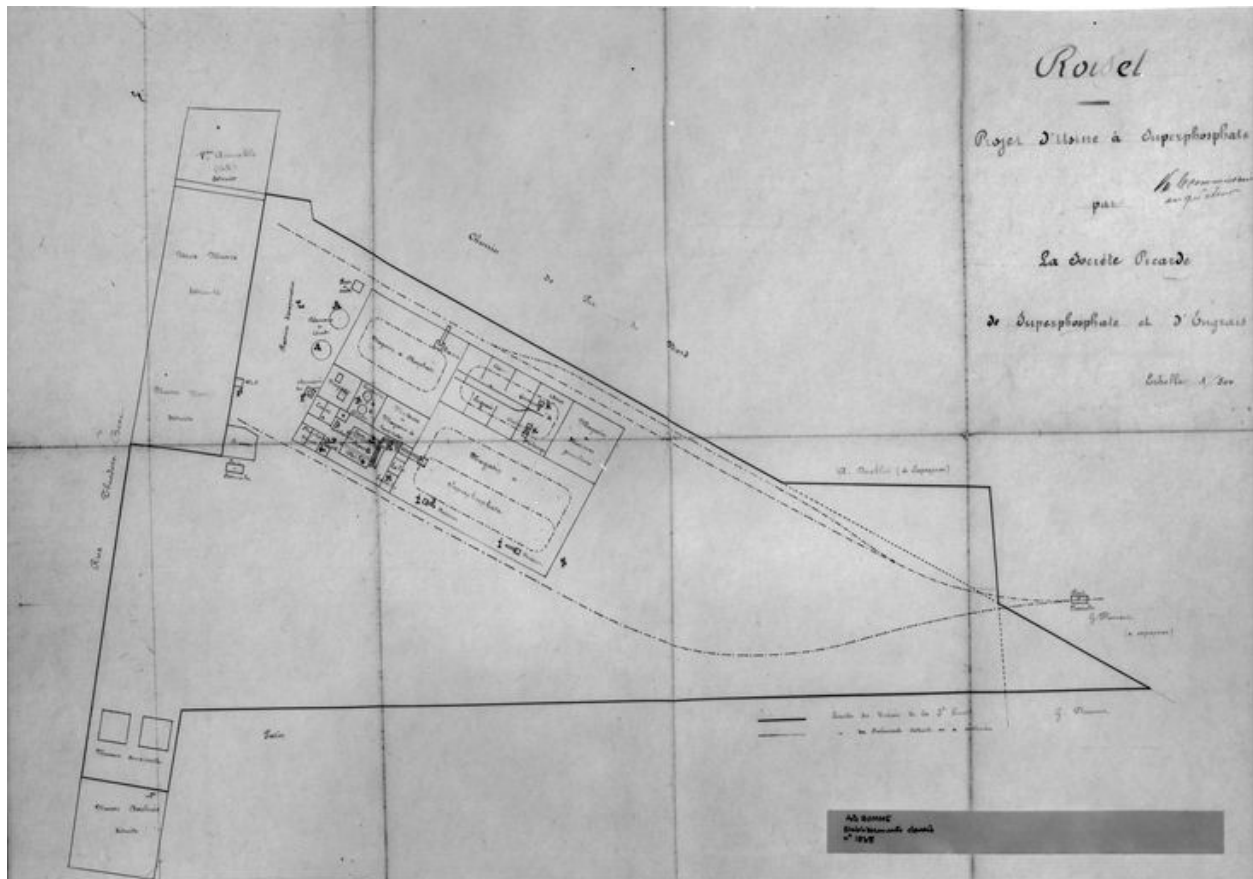


Plan, vers 1920 (AD Somme ; établissements classés n° 1935).

IVR22_19898000503ZB

Auteur de l'illustration : Thierry Lefébure

(c) Ministère de la culture - Inventaire général ; (c) Département de la Somme ; (c) AGIR-Pic
reproduction soumise à autorisation du titulaire des droits d'exploitation

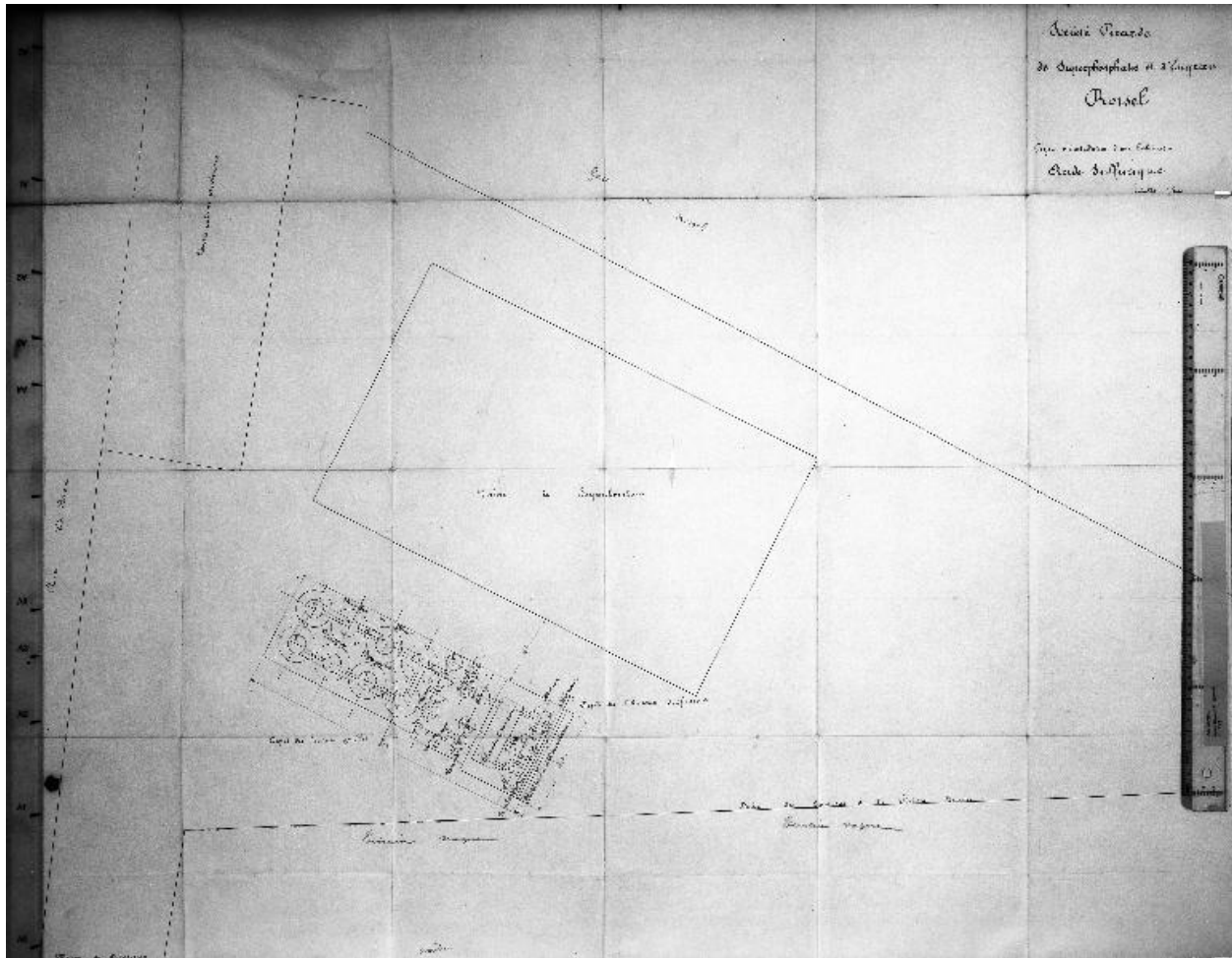


Plan, vers 1920 (AD Somme ; établissements classés n° 1935).

IVR22_19898000504ZB

Auteur de l'illustration : Thierry Lefébure

(c) Ministère de la culture - Inventaire général ; (c) Département de la Somme ; (c) AGIR-Pic
reproduction soumise à autorisation du titulaire des droits d'exploitation

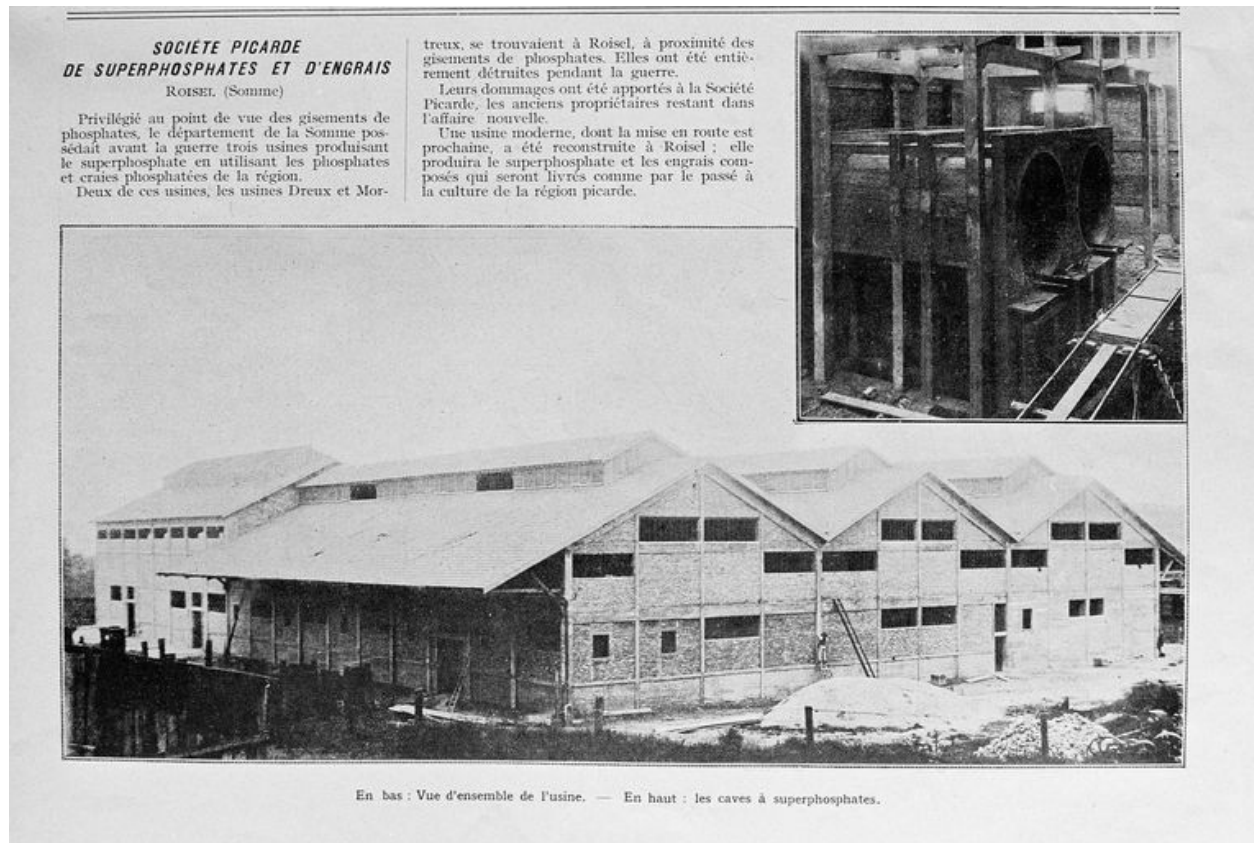


Plan détaillé d'un atelier, vers 1920 (AD Somme ; établissements classés n° 1935).

IVR22_19898000506ZB

Auteur de l'illustration : Thierry Lefébure

(c) Ministère de la culture - Inventaire général ; (c) Département de la Somme ; (c) AGIR-Pic
reproduction soumise à autorisation du titulaire des droits d'exploitation



Vue générale de l'usine après reconstruction, vers 1920 (Le Monde Illustré, 25 novembre 1921).

IVR22_19908001306ZB

Auteur de l'illustration : Francis Dubuc (reproduction)

(c) Ministère de la culture - Inventaire général ; (c) AGIR-Pic

reproduction soumise à autorisation du titulaire des droits d'exploitation



Vue aérienne, flanc nord.

IVR22_19888001288P

Auteur de l'illustration : Phot'R

(c) Ministère de la culture - Inventaire général ; (c) AGIR-Pic
reproduction soumise à autorisation du titulaire des droits d'exploitation



Vue aérienne, flanc sud-ouest.

IVR22_19888001289P

Auteur de l'illustration : Phot'R

(c) Ministère de la culture - Inventaire général ; (c) AGIR-Pic
reproduction soumise à autorisation du titulaire des droits d'exploitation



Atelier de fabrication.

IVR22_19908001226Z

Auteur de l'illustration : Francis Dubuc

(c) Ministère de la culture - Inventaire général ; (c) AGIR-Pic
reproduction soumise à autorisation du titulaire des droits d'exploitation