

Hauts-de-France, Oise  
Remy  
Maison-Bourdon  
725 rue de Noyon

## **Ancienne ferme, dite Maison Bourdon, féculerie puis distillerie Bourdon, distillerie de Remy, puis usine d'engrais Moret et Cie**

### **Références du dossier**

Numéro de dossier : IA60001084  
Date de l'enquête initiale : 1990  
Date(s) de rédaction : 1999  
Cadre de l'étude : patrimoine industriel arrondissement de Compiègne  
Degré d'étude : étudié

### **Désignation**

Dénomination : ferme, féculerie, distillerie  
Précision sur la dénomination : distillerie d'alcool de betteraves et de grains  
Appellation : Bourdon, Distillerie de Remy, Moret et Cie  
Destinations successives : logement  
Parties constituantes non étudiées : atelier de fabrication, hangar industriel, remise, cheminée d'usine, chaufferie, logement patronal, cour, four à chaux, remise agricole, écurie

### **Compléments de localisation**

Milieu d'implantation : en village  
Références cadastrales : 1813. C 1407 à 1909 ; 1982. C 1462 à 1465

### **Historique**

Féculerie implantée en 1853 pour Julien Auguste Bourdon dans une ancienne exploitation agricole (logement patronal, remise et dépendance) du 18<sup>e</sup> siècle. L'ensemble est converti en distillerie en 1856 par Gustave Bourdon qui y fait installer un four à chaux et par la suite, un atelier de fabrication portant la date de 1860. Passé ensuite sous la raison sociale Distillerie de Rémy (alcools de betteraves et de grains), l'établissement connaît d'autres agrandissements entre 1871 et 1873, avec notamment la construction d'un four à calcination des résidus de mélasse avec cheminée d'au moins 50 m de haut. D'autres extensions ont encore lieu en 1890. En 1923, la société Moret et Cie qui en est propriétaire la reconvertie en usine d'engrais. Cette usine cesse son activité avant 1952. Les bâtiments sont transformés en logements. 1855 : machine à vapeur de 25 ch construite par Isidore Farineau à Lille. 1860 : installation d'une machine à vapeur de 6 ch supplémentaire destinée à battre le grain. Appareil à vapeur (système Kruger). 1863 : 300 salariés en saison.

Période(s) principale(s) : 18<sup>e</sup> siècle, 3<sup>e</sup> quart 19<sup>e</sup> siècle

Dates : 1860 (porte la date)

Personne(s) liée(s) à l'histoire de l'oeuvre : Bourdon Julien Auguste (commanditaire, attribution par source), Gustave Bourdon (commanditaire, attribution par source)

### **Description**

Atelier de fabrication en brique, en rez-de-chaussée avec sous-sol de réception des matières premières, couvert en tuiles mécaniques. Logement patronal en pierre de taille calcaire de moyen appareil, toiture à croupe en tuile plate, à un étage carré et étage de comble. Dépendances du logement patronal couvert en ardoise en rez-de-chaussée avec étage de comble. Trois cheminées d'usine tronconiques, en brique, à socle carré de 35, 22 et 18 m de haut.

## Éléments descriptifs

Matériau(x) du gros-oeuvre, mise en oeuvre et revêtement : brique ; calcaire ; pierre de taille ; moyen appareil

Matériau(x) de couverture : tuile plate, ardoise, tuile mécanique

Étage(s) ou vaisseau(x) : sous-sol, 1 étage carré, étage de comble

Couvrements : charpente en bois apparente

Type(s) de couverture : toit à longs pans ; pignon découvert ; pignon couvert ; croupe

Énergies : énergie thermique ; produite sur place

## Typologies et état de conservation

État de conservation : établissement industriel désaffecté, mauvais état

## Statut, intérêt et protection

Intérêt de l'oeuvre : à signaler

Statut de la propriété : propriété privée

## Références documentaires

### Documents d'archive

- AD Oise. Série M ; Mp 2536. **Etablissements insalubres, incommodes et dangereux. Remy.** 1840-1939. Commune de Remy (1840-1939)
- AD Oise. Série S ; 9 Sp 179. **Déclaration de machines à vapeur.** Commune de Remy

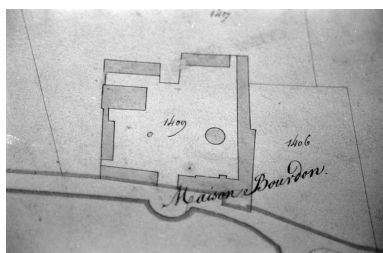
### Documents figurés

- **Plan cadastral de 1813, dit plan napoléonien, section C, 2e feuille** (AC Remy).
- **[Plan de la ferme occupée par Julien-Auguste Bourdon, cultivateur à laquelle il a l'intention d'ajouter une féculerie en se servant de bâtiments construits à cet effet, désignés A, dessin, 23 juillet 1852** (AD Oise ; 9 Sp 179).
- **9. Rémy (Oise). La Féculerie de Beaumanoir**, carte postale, [vers 1905] (AP).
- **9. Rémy (Oise). La Distillerie vue de face**, carte postale, [vers 1910] (AP).

## Bibliographie

- **BLANCARNOUX, Paul. Maladies des chaudières industrielles et de leurs accessoires**  
BLANCARNOUX, Paul. **Maladies des chaudières industrielles et de leurs accessoires.** Paris : Lucien Laveur, 1910  
p. 124 et 148

## Illustrations



Plan masse de la maison Bourdon. Extrait du cadastre napoléonien, 1813 (AC Remy).  
Phot. Bertrand Fournier  
IVR22\_20006000086ZB



La distillerie Bourdon, vue de face, vers 1910 (AP).  
Phot. Thierry Lefébure  
IVR22\_20006000212XB



Cheminées d'usine.  
Phot. Patrick Glotain  
IVR22\_19936000593X



Socle d'une cheminée d'usine.  
Phot. Patrick Glotain  
IVR22\_19936000732XA

Plan de la ferme et projet de féculerie en A, 1852 (AD Oise ; 9 Sp 179).  
Phot. Bertrand Fournier  
IVR22\_20006000262ZB



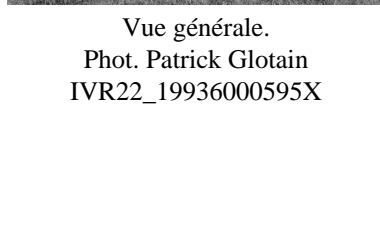
Vue aérienne, en 1991.  
Phot. Phot'R  
IVR22\_19916000139P



Logement patronal (1880) et vestiges de la cheminée de la féculerie.  
Phot. Bertrand Fournier  
IVR22\_20006000066Z



Vue générale.  
Phot. Patrick Glotain  
IVR22\_19936000595X



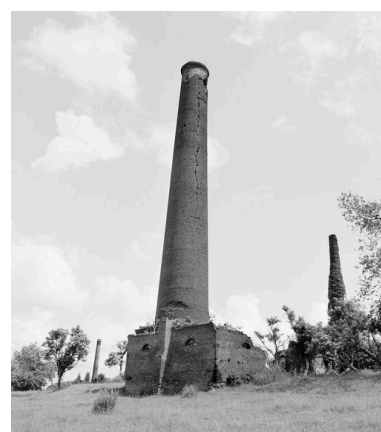
Vue générale de l'ancienne féculerie, vers 1905 (AP).  
Phot. Thierry Lefébure  
IVR22\_20006000217XB



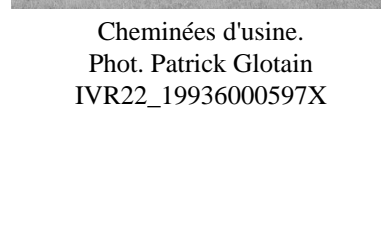
Vue générale nord.  
Phot. Thierry Lefébure  
IVR22\_19926000198X



Vestiges de la cheminée détruite en 1918.  
Phot. Bertrand Fournier  
IVR22\_20006000065Z



Cheminées d'usine.  
Phot. Patrick Glotain  
IVR22\_19936000597X





Ecuries.  
Phot. Patrick Glotain  
IVR22\_19936000589X



Atelier de fabrication et remise.  
Phot. Patrick Glotain  
IVR22\_19936000629X



Remise.  
Phot. Patrick Glotain  
IVR22\_19936000592X



Atelier de fabrication :  
portail portant la date 1860.  
Phot. Patrick Glotain  
IVR22\_19936000660X



Dépendances.  
Phot. Patrick Glotain  
IVR22\_19936000729XA



Remise.  
Phot. Patrick Glotain  
IVR22\_19936000726XA



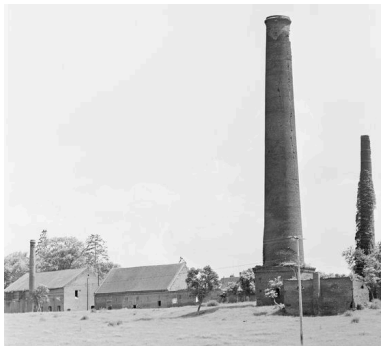
Cheminées d'usine.  
Phot. Patrick Glotain  
IVR22\_19936000731XA



Atelier de fabrication  
et cheminée d'usine.  
Phot. Patrick Glotain  
IVR22\_19936000591X



Atelier de fabrication.  
Phot. Patrick Glotain  
IVR22\_19936000727XA



Ecuries.  
Phot. Patrick Glotain



Logement patronal avec les  
remises et les écuries à droite.  
Phot. Patrick Glotain

Cheminées d'usine, atelier  
de fabrication et remise.

Phot. Patrick Glotain  
IVR22\_19936000631X



Remises et écuries.  
Phot. Patrick Glotain  
IVR22\_19936000587X

IVR22\_19936000728XA



Socle de la cheminée d'usine.  
Phot. Patrick Glotain  
IVR22\_19936000598X

IVR22\_19936000588X



Logement patronal.  
Phot. Patrick Glotain  
IVR22\_19936000624X

## Dossiers liés

### Dossiers de synthèse :

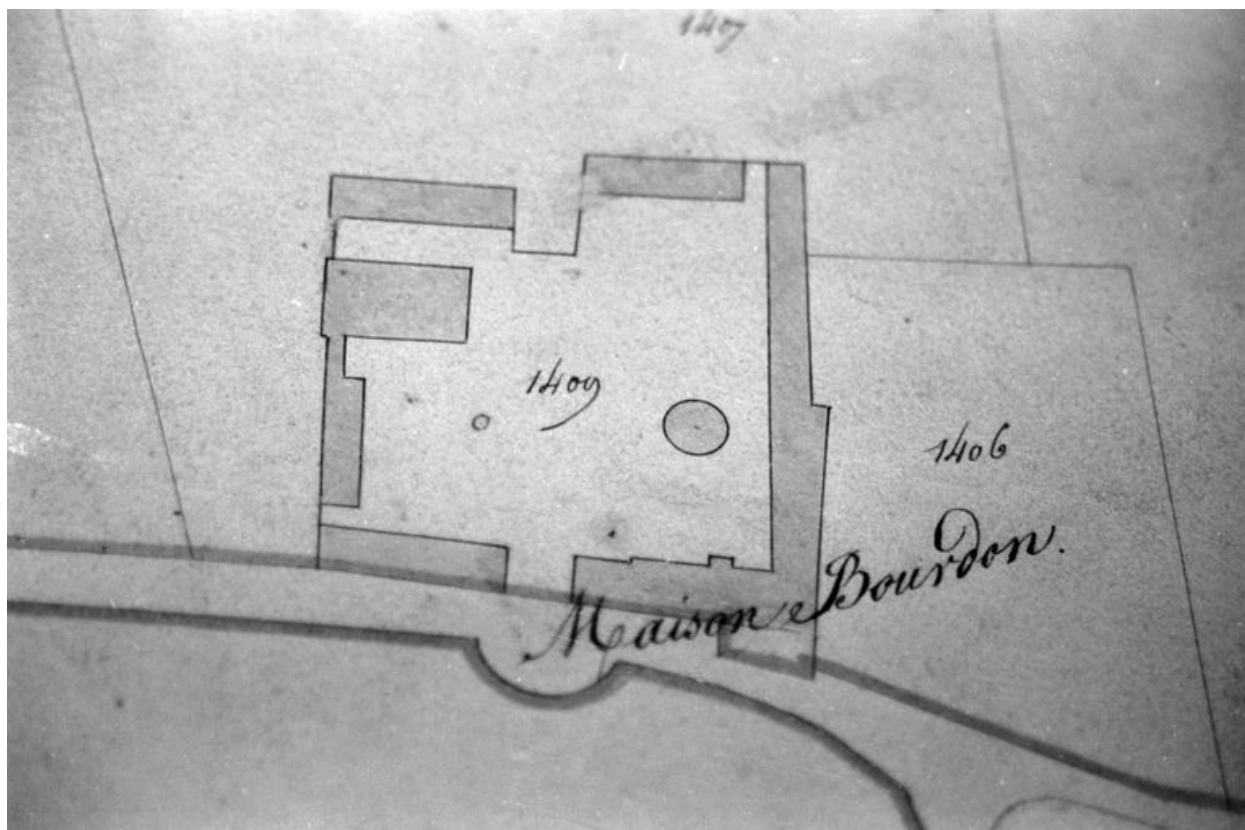
Le patrimoine industriel de l'arrondissement de Compiègne - dossier de présentation (IA60001168)

Les usines agroalimentaires (moulins à blé, moulins à huile, féculerie, sucrerie de betteraves, distilleries d'alcool, féculeries, brasseries) dans l'arrondissement de Compiègne (IA60003001)

### Oeuvre(s) contenue(s) :

Auteur(s) du dossier : Benoît Dufournier, Bertrand Fournier

Copyright(s) : (c) Région Hauts-de-France - Inventaire général



Plan masse de la maison Bourdon. Extrait du cadastre napoléonien, 1813 (AC Remy).

IVR22\_20006000086ZB

Auteur de l'illustration : Bertrand Fournier

(c) Région Hauts-de-France - Inventaire général

reproduction soumise à autorisation du titulaire des droits d'exploitation



Plan de la ferme et projet de féculerie en A, 1852 (AD Oise ; 9 Sp 179).

IVR22\_20006000262ZB

Auteur de l'illustration : Bertrand Fournier

(c) Région Hauts-de-France - Inventaire général ; (c) Département de l'Oise - Archives départementales  
reproduction soumise à autorisation du titulaire des droits d'exploitation



Vue générale de l'ancienne féculerie, vers 1905 (AP).

IVR22\_20006000217XB

Auteur de l'illustration : Thierry Lefébure

(c) Région Hauts-de-France - Inventaire général

reproduction soumise à autorisation du titulaire des droits d'exploitation





La distillerie Bourdon, vue de face, vers 1910 (AP).

IVR22\_20006000212XB

Auteur de l'illustration : Thierry Lefébure

(c) Région Hauts-de-France - Inventaire général

reproduction soumise à autorisation du titulaire des droits d'exploitation



Vue aérienne, en 1991.

IVR22\_19916000139P

Auteur de l'illustration : Phot'R

(c) Ministère de la culture - Inventaire général ; (c) AGIR-Pic  
reproduction soumise à autorisation du titulaire des droits d'exploitation



Vue générale nord.

IVR22\_19926000198X

Auteur de l'illustration : Thierry Lefébure

(c) Ministère de la culture - Inventaire général ; (c) AGIR-Pic  
reproduction soumise à autorisation du titulaire des droits d'exploitation



Cheminées d'usine.

IVR22\_19936000593X

Auteur de l'illustration : Patrick Glotain

(c) Région Hauts-de-France - Inventaire général

reproduction soumise à autorisation du titulaire des droits d'exploitation



Logement patronal (1880) et vestiges de la cheminée de la féculerie.

IVR22\_20006000066Z

Auteur de l'illustration : Bertrand Fournier

(c) Région Hauts-de-France - Inventaire général

reproduction soumise à autorisation du titulaire des droits d'exploitation



Vestiges de la cheminée détruite en 1918.

IVR22\_20006000065Z

Auteur de l'illustration : Bertrand Fournier

(c) Région Hauts-de-France - Inventaire général

reproduction soumise à autorisation du titulaire des droits d'exploitation



Socle d'une cheminée d'usine.

IVR22\_19936000732XA

Auteur de l'illustration : Patrick Glotain

(c) Région Hauts-de-France - Inventaire général

reproduction soumise à autorisation du titulaire des droits d'exploitation



Vue générale.

IVR22\_19936000595X

Auteur de l'illustration : Patrick Glotain

(c) Région Hauts-de-France - Inventaire général

reproduction soumise à autorisation du titulaire des droits d'exploitation





Cheminées d'usine.

IVR22\_19936000597X

Auteur de l'illustration : Patrick Glotain

(c) Région Hauts-de-France - Inventaire général

reproduction soumise à autorisation du titulaire des droits d'exploitation



Ecuries.

IVR22\_19936000589X

Auteur de l'illustration : Patrick Glotain

(c) Région Hauts-de-France - Inventaire général

reproduction soumise à autorisation du titulaire des droits d'exploitation



Atelier de fabrication et remise.

IVR22\_19936000629X

Auteur de l'illustration : Patrick Glotain

(c) Région Hauts-de-France - Inventaire général

reproduction soumise à autorisation du titulaire des droits d'exploitation



Remise.

IVR22\_19936000592X

Auteur de l'illustration : Patrick Glotain

(c) Région Hauts-de-France - Inventaire général

reproduction soumise à autorisation du titulaire des droits d'exploitation



Atelier de fabrication : portail portant la date 1860.

IVR22\_19936000660X

Auteur de l'illustration : Patrick Glotain

(c) Région Hauts-de-France - Inventaire général

reproduction soumise à autorisation du titulaire des droits d'exploitation



Dépendances.

IVR22\_19936000729XA

Auteur de l'illustration : Patrick Glotain

(c) Région Hauts-de-France - Inventaire général

reproduction soumise à autorisation du titulaire des droits d'exploitation



Remise.

IVR22\_19936000726XA

Auteur de l'illustration : Patrick Glotain

(c) Région Hauts-de-France - Inventaire général

reproduction soumise à autorisation du titulaire des droits d'exploitation



Cheminées d'usine.

IVR22\_19936000731XA

Auteur de l'illustration : Patrick Glotain

(c) Région Hauts-de-France - Inventaire général

reproduction soumise à autorisation du titulaire des droits d'exploitation





Atelier de fabrication et cheminée d'usine.

IVR22\_19936000591X

Auteur de l'illustration : Patrick Glotain

(c) Région Hauts-de-France - Inventaire général

reproduction soumise à autorisation du titulaire des droits d'exploitation



Atelier de fabrication.

IVR22\_19936000727XA

Auteur de l'illustration : Patrick Glotain

(c) Région Hauts-de-France - Inventaire général

reproduction soumise à autorisation du titulaire des droits d'exploitation



Cheminées d'usine, atelier de fabrication et remise.

IVR22\_19936000631X

Auteur de l'illustration : Patrick Glotain

(c) Région Hauts-de-France - Inventaire général

reproduction soumise à autorisation du titulaire des droits d'exploitation



Ecuries.

IVR22\_19936000728XA

Auteur de l'illustration : Patrick Glotain

(c) Région Hauts-de-France - Inventaire général

reproduction soumise à autorisation du titulaire des droits d'exploitation



Logement patronal avec les remises et les écuries à droite.

IVR22\_19936000588X

Auteur de l'illustration : Patrick Glotain

(c) Région Hauts-de-France - Inventaire général

reproduction soumise à autorisation du titulaire des droits d'exploitation



Remises et écuries.

IVR22\_19936000587X

Auteur de l'illustration : Patrick Glotain

(c) Région Hauts-de-France - Inventaire général

reproduction soumise à autorisation du titulaire des droits d'exploitation



Socle de la cheminée d'usine.

IVR22\_19936000598X

Auteur de l'illustration : Patrick Glotain

(c) Région Hauts-de-France - Inventaire général

reproduction soumise à autorisation du titulaire des droits d'exploitation



Logement patronal.

IVR22\_19936000624X

Auteur de l'illustration : Patrick Glotain

(c) Région Hauts-de-France - Inventaire général

reproduction soumise à autorisation du titulaire des droits d'exploitation