

Hauts-de-France, Somme
Fort-Mahon-Plage
1255, 1259 avenue de la Plage

Immeuble avec boutique, dit Les Galeries de la Mer

Références du dossier

Numéro de dossier : IA80002043
Date de l'enquête initiale : 2002
Date(s) de rédaction : 2005
Cadre de l'étude : patrimoine de la villégiature la Côte picarde
Degré d'étude : étudié

Désignation

Dénomination : immeuble
Appellation : Les Galeries de la Mer
Parties constituantes non étudiées : cour, boutique

Compléments de localisation

Milieu d'implantation : en ville
Références cadastrales : 1991, XB, 88

Historique

Immeuble avec boutique dit Les Galeries de la Mer construit à partir de 1950 (permis de construire accordé le 4 janvier) par Robert Grimont architecte, pour Jules Nier demeurant à Aubervilliers Seine-Saint-Denis). L'édifice est reconstruit grâce à des dommages de guerre et remplace un ensemble de trois maisons accolées dites Marcela, Maria et Janito, construites en 1922 et détruites au cours de la Seconde Guerre mondiale. Ces trois maisons étaient situées sur l'îlot voisin (actuel 1991 XB 206).

Période(s) principale(s) : 3e quart 20e siècle
Dates : 1950 (daté par source)
Auteur(s) de l'oeuvre : Robert Grimont (architecte, attribution par source)
Personne(s) liée(s) à l'histoire de l'oeuvre : Jules Nier (commanditaire, attribution par source)

Description

Edifice établi en mitoyenneté sur une des deux façades latérales, et à l'aplomb de la rue. Une cour occupe le fond de parcelle. Le gros-oeuvre, en brique, est recouvert d'un crépi. Le toit, en tuile mécanique, est couvert à longs-pans et pignons partiellement couverts du fait de la mitoyenneté. Ponctuellement, les trumeaux présentent des parements de briques apparentes. L'élévation présente quatre principales travées en façade : la travée de gauche, plus large que les trois autres, est composée de baies jumelées, et mise en valeur par un mur-pignon en façade formant décrochement de la toiture, par un balcon en ciment et un oculus percé sur le pignon. Le devis descriptif de l'habitation nous informe que l'édifice est une habitation de rapport divisée en deux parties distinctes : à gauche, qui correspond à la travée sus-citée, une habitation à usage mixte, avec appartements à louer à chaque étage, ou occupation de la totalité par le propriétaire, et à droite, une boutique avec appartement au rez-de-chaussée surmonté de deux locations. L'accès de droite porte l'appellation Youli et celui de gauche porte l'appellation Xaco.

Éléments descriptifs

Matériau(x) du gros-oeuvre, mise en oeuvre et revêtement : brique ; crépi ; parement
Matériau(x) de couverture : tuile mécanique

Étage(s) ou vaisseau(x) : 1 étage carré, étage de comble

Type(s) de couverture : toit à longs pans ; pignon découvert ; pignon couvert ; noue

Statut, intérêt et protection

Edifice de la Reconstruction appartenant à la famille typologique des immeubles avec boutique.

Statut de la propriété : propriété privée

Références documentaires

Documents d'archive

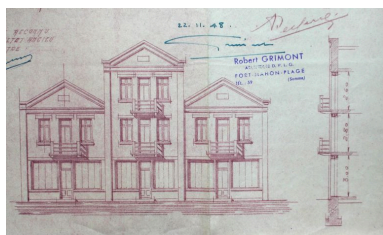
- AD Somme. Série P ; 3 P 333/4 et 333/5. **Fort-Mahon-Plage, matrices cadastrales des propriétés bâties (1924-1960).**
case 43
- AD Somme. Série W ; 1297 W. **Dommages de guerre, dossiers de particuliers (1945-1955).**
1297 W 305

Documents figurés

- **Plage de Fort-Mahon, propriété de monsieur R. Nier, Galeries de la Mer, avenue de la Plage, relevé des lieux, façade antérieure,** tirage bordeaux sur papier, par A. Leclercq architecte, 29 janvier 1945 (AD Somme ; 1297 W 305).
- **Plage de Fort-Mahon, propriété de monsieur R. Nier, Galeries de la Mer, avenue de la Plage, relevé des lieux, rez-de-chaussée,** tirage bordeaux sur papier, par A. Leclercq architecte, 29 janvier 1945 (AD Somme ; 1297 W 305).
- **Plage de Fort-Mahon, propriété de monsieur R. Nier, Galeries de la Mer, avenue de la Plage, relevé des lieux, premier,** tirage bordeaux sur papier, par A. Leclercq architecte, 29 janvier 1945 (AD Somme ; 1297 W 305).
- **Plage de Fort-Mahon, propriété de monsieur R. Nier, Galeries de la Mer, avenue de la Plage, relevé des lieux, second,** tirage bordeaux sur papier, par A. Leclercq architecte, 29 janvier 1945 (AD Somme ; 1297 W 305).
- **Commune de Fort-Mahon, projet de reconstruction, propriété de M. Nier, avenue de la Plage, habitation, façade principale,** tirage bleu sur papier, par Robert Grimont architecte, octobre 1949 (AD Somme ; 1297 W 305).
- **Commune de Fort-Mahon, projet de reconstruction, propriété de M. Nier, avenue de la Plage, habitation, façade sur cour,** tirage bleu sur papier, par Robert Grimont architecte, octobre 1949 (AD Somme ; 1297 W 305).
- **Commune de Fort-Mahon, projet de reconstruction, propriété de M. Nier, avenue de la Plage, habitation, coupe,** tirage bleu sur papier, par Robert Grimont architecte, octobre 1949 (AD Somme ; 1297 W 305).
- **Commune de Fort-Mahon, projet de reconstruction, propriété de M. Nier, avenue de la Plage, habitation, rez-de-chaussée,** tirage bleu sur papier, par Robert Grimont architecte, octobre 1949 (AD Somme ; 1297 W 305).

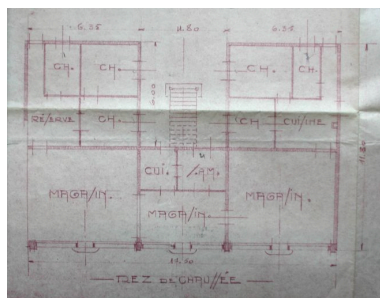
- **Commune de Fort-Mahon, projet de reconstruction, propriété de M. Nier, avenue de la Plage, habitation, premier étage**, tirage bleu sur papier, par Robert Grimont architecte, octobre 1949 (AD Somme ; 1297 W 305).
- **Commune de Fort-Mahon, projet de reconstruction, propriété de M. Nier, avenue de la Plage, habitation, second étage**, tirage bleu sur papier, par Robert Grimont architecte, octobre 1949 (AD Somme ; 1297 W 305).
- **28, Fort-Mahon, avenue de la Mer**, carte postale, coll. Les Galeries de la Mer, 1er quart 20e siècle (AD Somme ; 1297 W 305).

Illustrations



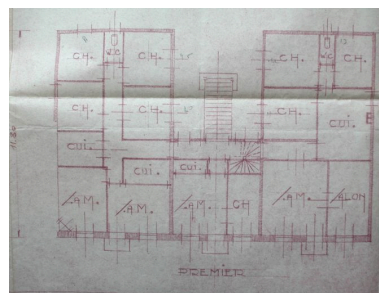
Les anciennes Galeries de la Mer, détruites, élévation (AD Somme).

Phot. Justome
Elisabeth (reproduction)
IVR22_20058003565NUCAB



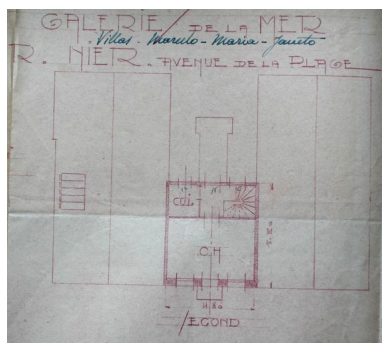
Les anciennes Galeries de la Mer, détruites, plan du rez-de-chaussée (AD Somme).

Phot. Justome
Elisabeth (reproduction)
IVR22_20058003566NUCAB



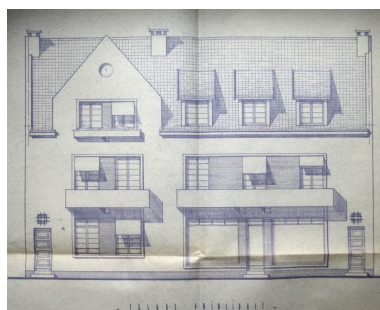
Les anciennes Galeries de la Mer, détruites, plan du 1er étage (AD Somme).

Phot. Justome
Elisabeth (reproduction)
IVR22_20058003567NUCAB



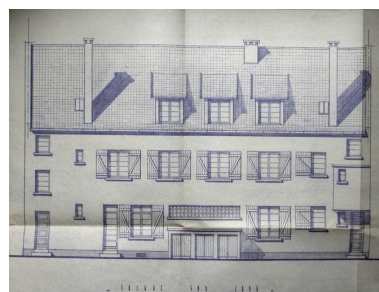
Les anciennes Galeries de la Mer, détruites, plan du 2e étage-carré (AD Somme).

Phot. Justome
Elisabeth (reproduction)
IVR22_20058003568NUCAB



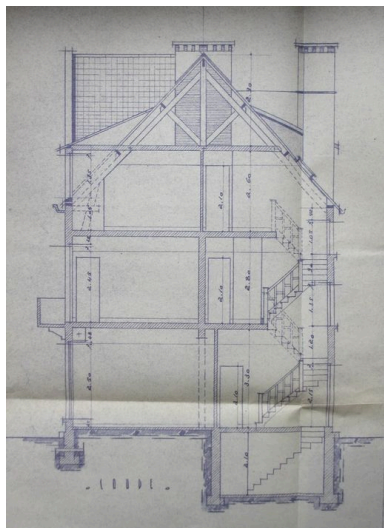
Les nouvelles Galeries de la Mer, façade principale (AD Somme).

Phot. Justome
Elisabeth (reproduction)
IVR22_20058003569NUCAB



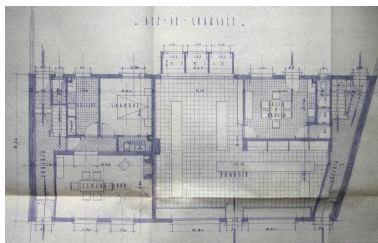
Les nouvelles Galeries de la Mer, façade sur cour (AD Somme).

Phot. Justome
Elisabeth (reproduction)
IVR22_20058003571NUCAB

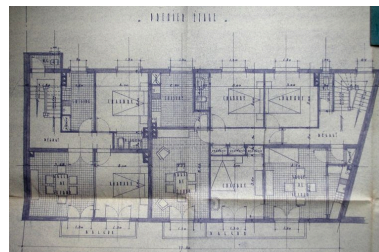


Les nouvelles Galeries de la Mer, coupe transversale (AD Somme).

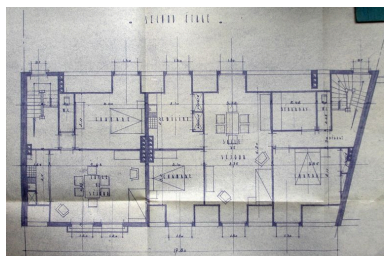
Phot. Justome
Elisabeth (reproduction)
IVR22_20058003570NUCAB



Les nouvelles Galeries de la Mer, plan du rez-de-chaussée (AD Somme).
Phot. Justome
Elisabeth (reproduction)
IVR22_20058003572NUCAB



Les nouvelles Galeries de la Mer, plan du premier étage (AD Somme).
Phot. Justome
Elisabeth (reproduction)
IVR22_20058003573NUCAB



Les nouvelles Galeries de la Mer, plan du 2e étage-carré (AD Somme).

Phot. Justome
Elisabeth (reproduction)
IVR22_20058003574NUCAB



Les anciennes Galeries de la Mer, 'Marcelo-Maria-Janito, détruites (AD Somme).
Phot. Justome
Elisabeth (reproduction)
IVR22_20058003563NUCAB



Vue d'ensemble.
Phot. Elisabeth Justome
IVR22_20058003247NUCA



Détail d'une entrée.
Phot. Elisabeth Justome
IVR22_20058003249NUCA

Dossiers liés

Dossiers de synthèse :

Les maisons et les immeubles de la station balnéaire de Fort-Mahon-Plage (IA80001466) Hauts-de-France, Somme, Fort-Mahon-Plage

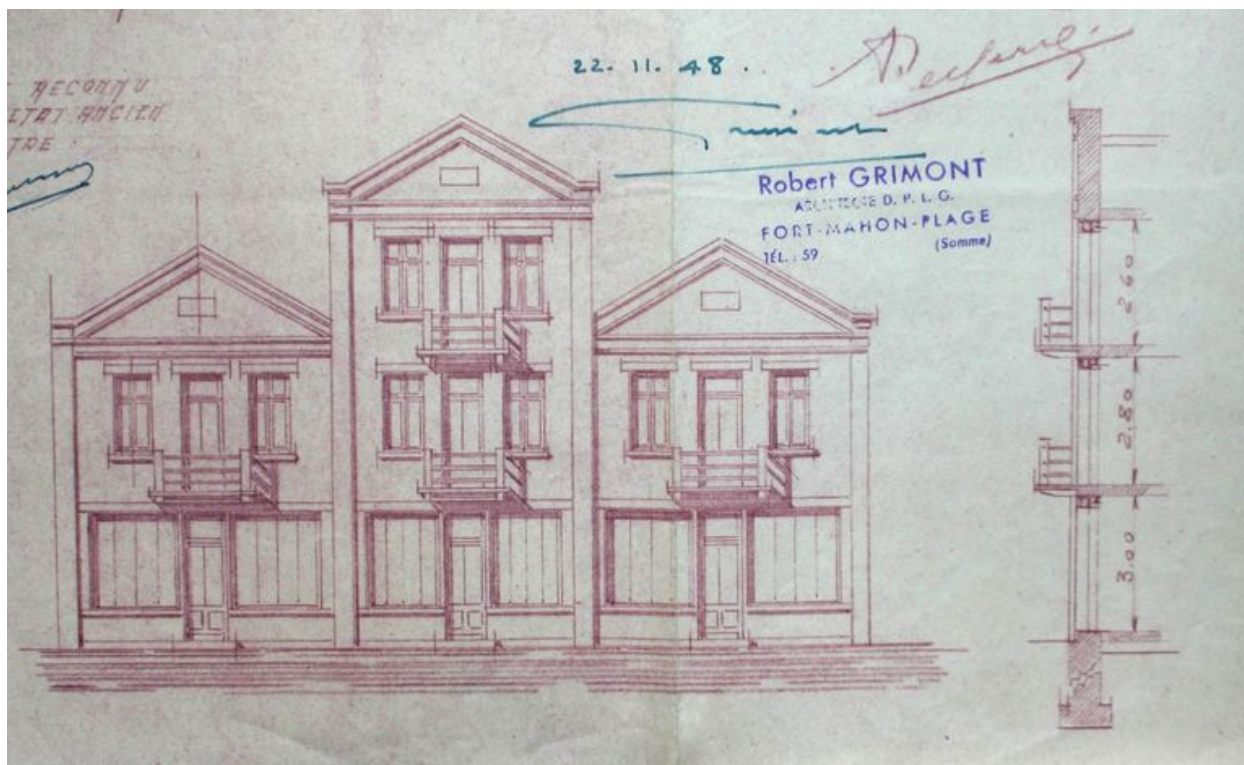
Oeuvre(s) contenue(s) :

Oeuvre(s) en rapport :

La station balnéaire de Fort-Mahon-Plage (IA80001838) Hauts-de-France, Somme, Fort-Mahon-Plage

Auteur(s) du dossier : Elisabeth Justome

Copyright(s) : (c) Région Hauts-de-France - Inventaire général ; (c) Département de la Somme ; (c) SMACOPI

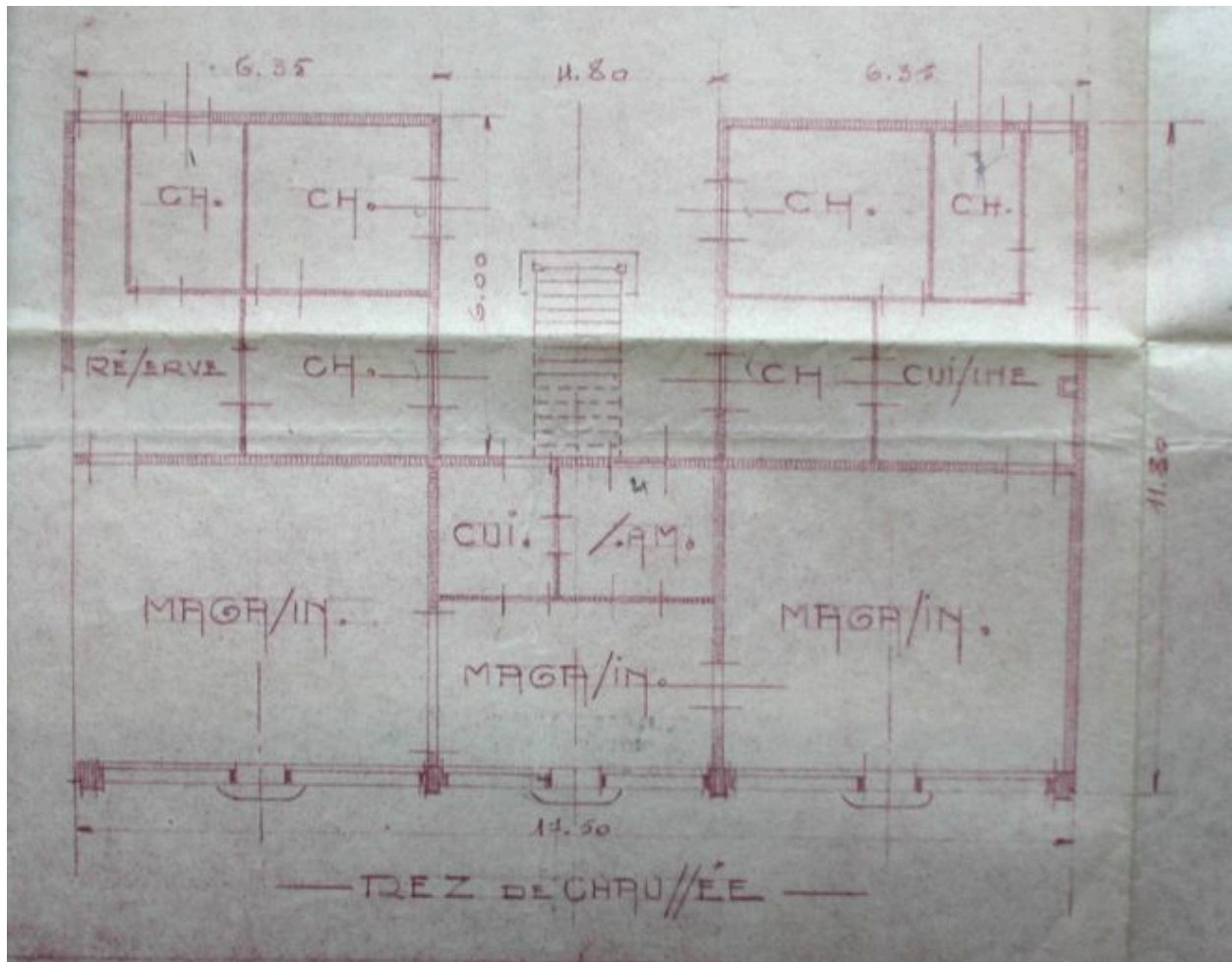


Les anciennes Galeries de la Mer, détruites, élévation (AD Somme).

IVR22_20058003565NUCAB

Auteur de l'illustration : Justome Elisabeth (reproduction)

(c) Région Hauts-de-France - Inventaire général ; (c) Département de la Somme ; (c) SMACOPI
reproduction soumise à autorisation du titulaire des droits d'exploitation

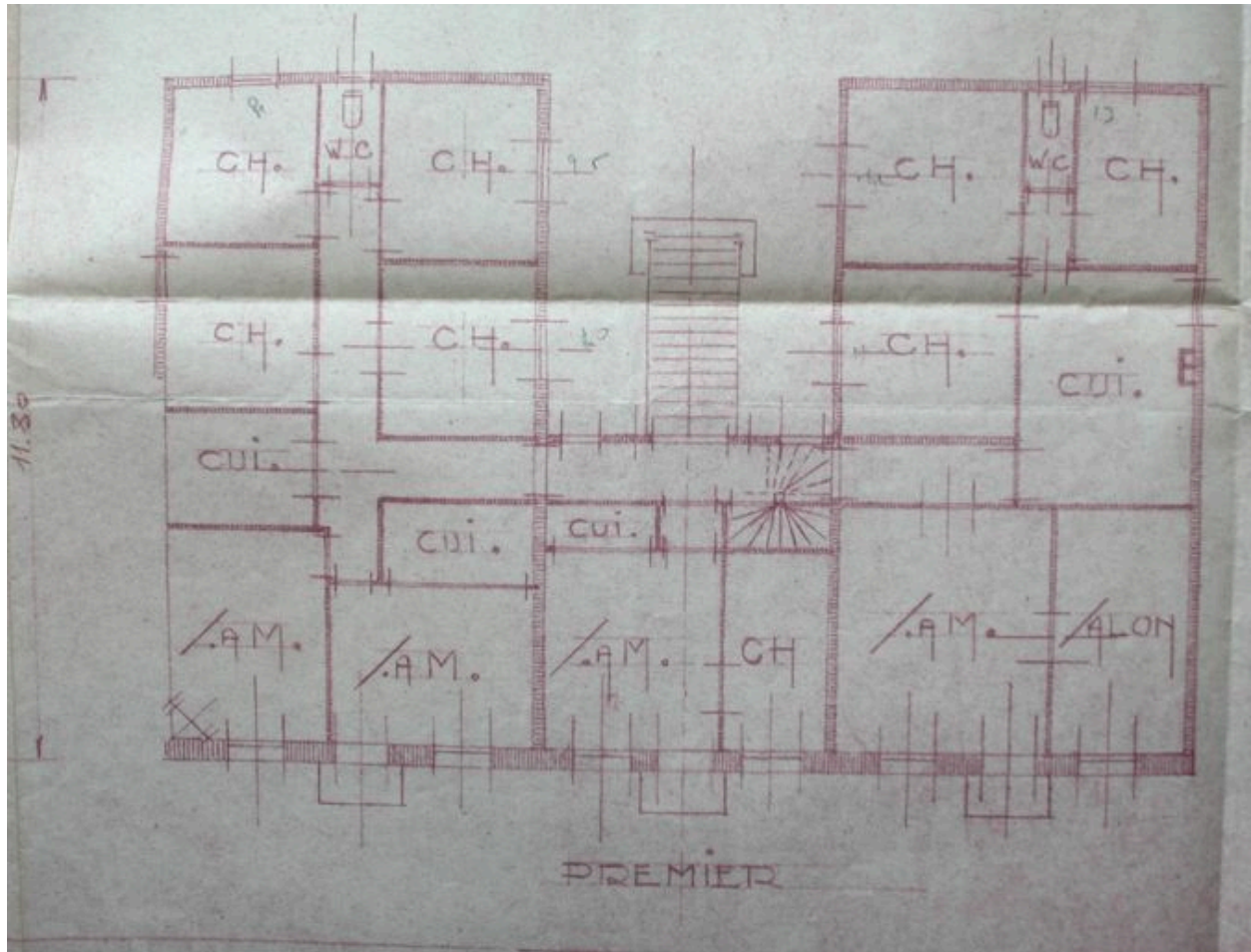


Les anciennes Galeries de la Mer, détruites, plan du rez-de-chaussée (AD Somme).

IVR22_20058003566NUCAB

Auteur de l'illustration : Justome Elisabeth (reproduction)

(c) Région Hauts-de-France - Inventaire général ; (c) Département de la Somme ; (c) SMACOPI
reproduction soumise à autorisation du titulaire des droits d'exploitation

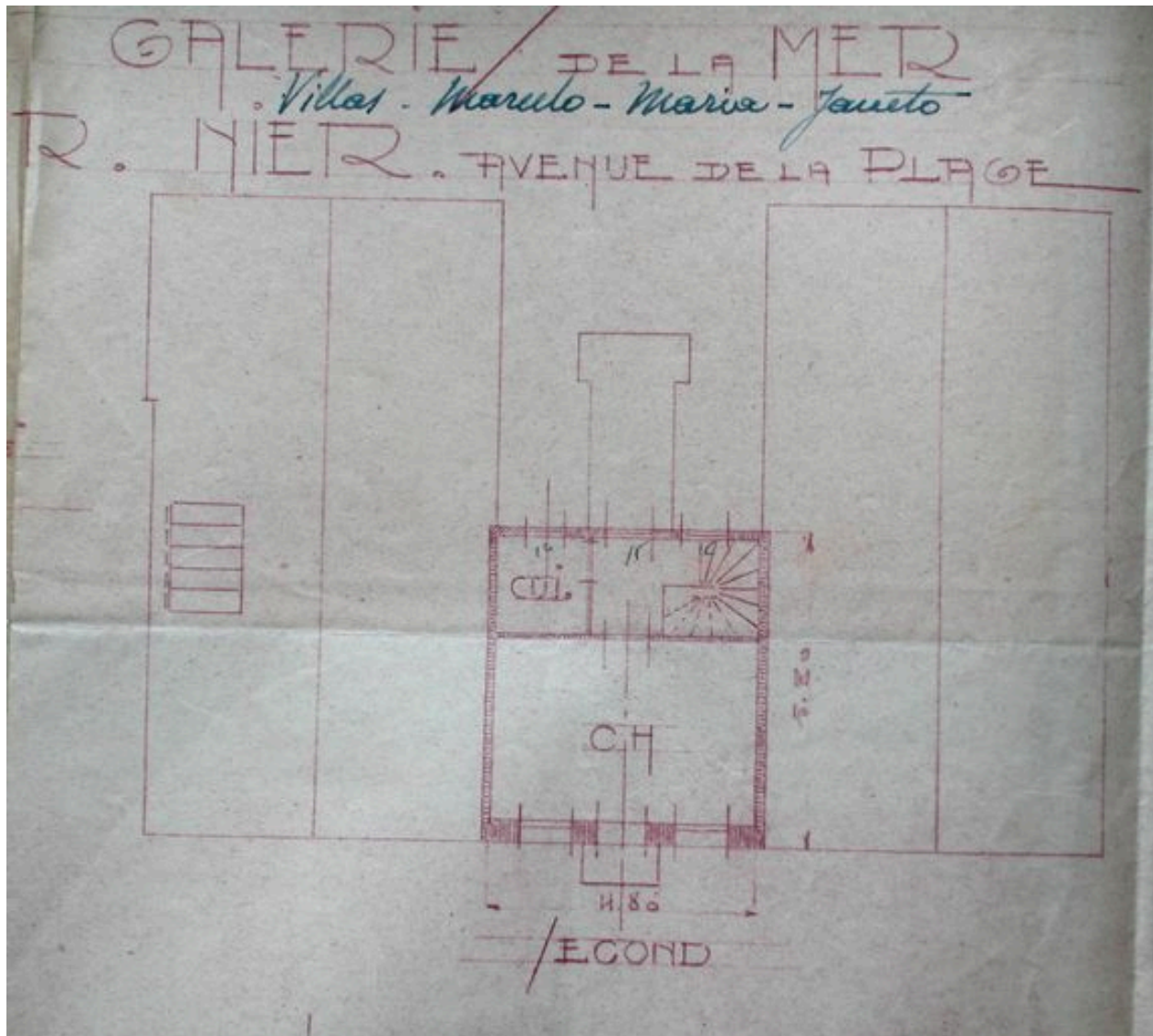


Les anciennes Galeries de la Mer, détruites, plan du 1er étage (AD Somme).

IVR22_20058003567NUCAB

Auteur de l'illustration : Justome Elisabeth (reproduction)

(c) Région Hauts-de-France - Inventaire général ; (c) Département de la Somme ; (c) SMACOPI
reproduction soumise à autorisation du titulaire des droits d'exploitation



Les anciennes Galeries de la Mer, détruites, plan du 2e étage-carré (AD Somme).

IVR22_20058003568NUCAB

Auteur de l'illustration : Justome Elisabeth (reproduction)

(c) Région Hauts-de-France - Inventaire général ; (c) Département de la Somme ; (c) SMACOPI
reproduction soumise à autorisation du titulaire des droits d'exploitation

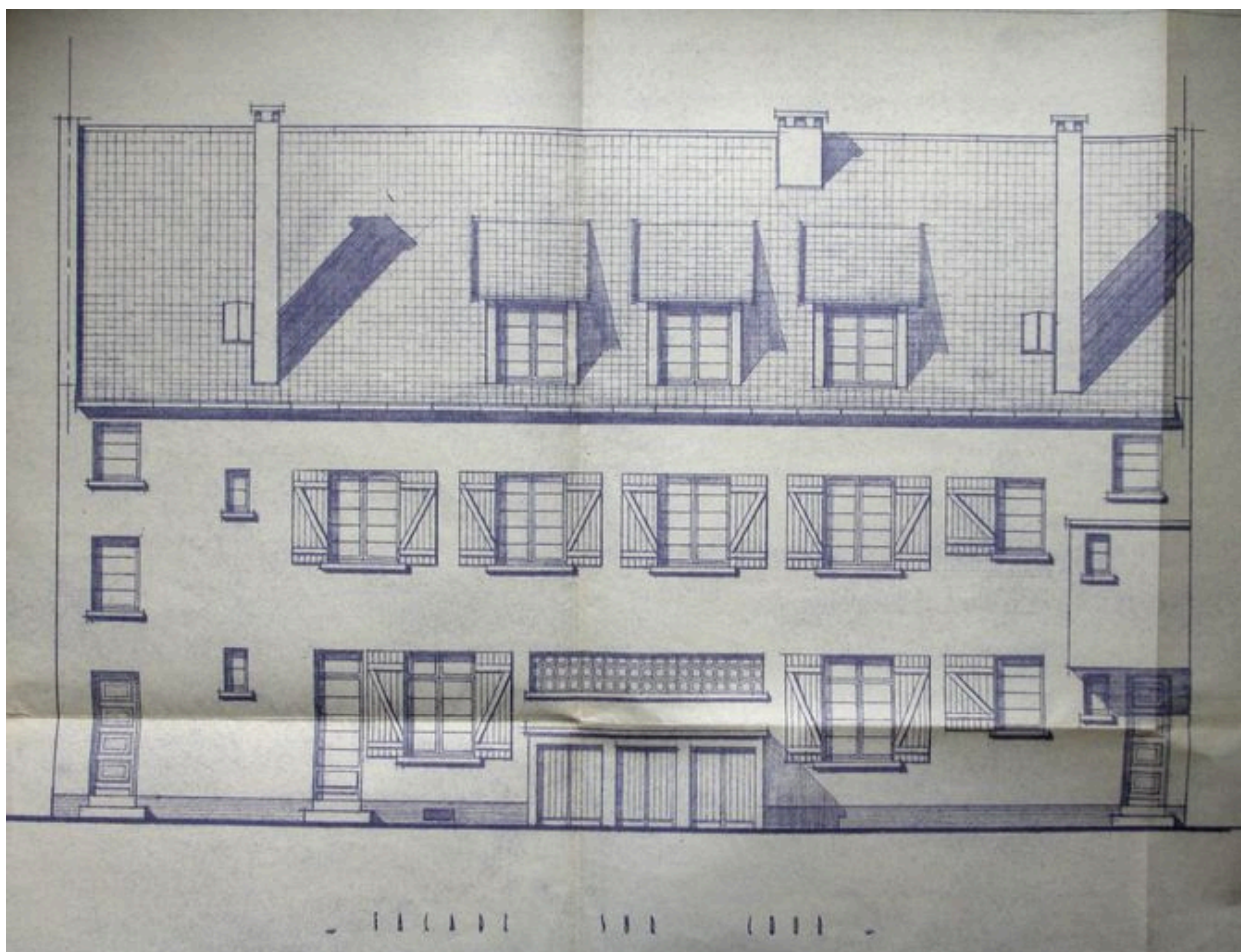


Les nouvelles Galeries de la Mer, façade principale (AD Somme).

IVR22_20058003569NUCAB

Auteur de l'illustration : Justome Elisabeth (reproduction)

(c) Région Hauts-de-France - Inventaire général ; (c) Département de la Somme ; (c) SMACOPI
reproduction soumise à autorisation du titulaire des droits d'exploitation

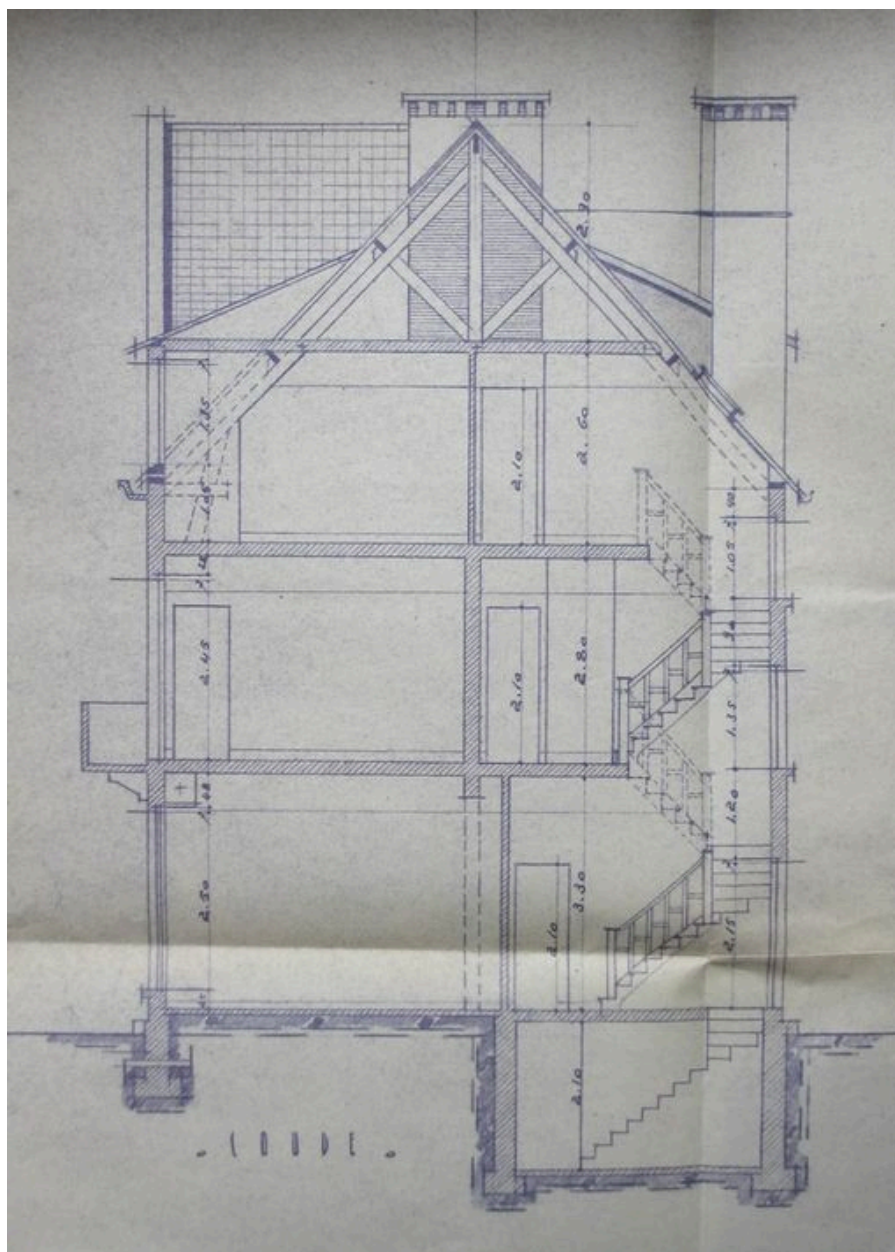


Les nouvelles Galeries de la Mer, façade sur cour (AD Somme).

IVR22_20058003571NUCAB

Auteur de l'illustration : Justome Elisabeth (reproduction)

(c) Région Hauts-de-France - Inventaire général ; (c) Département de la Somme ; (c) SMACOPI
reproduction soumise à autorisation du titulaire des droits d'exploitation

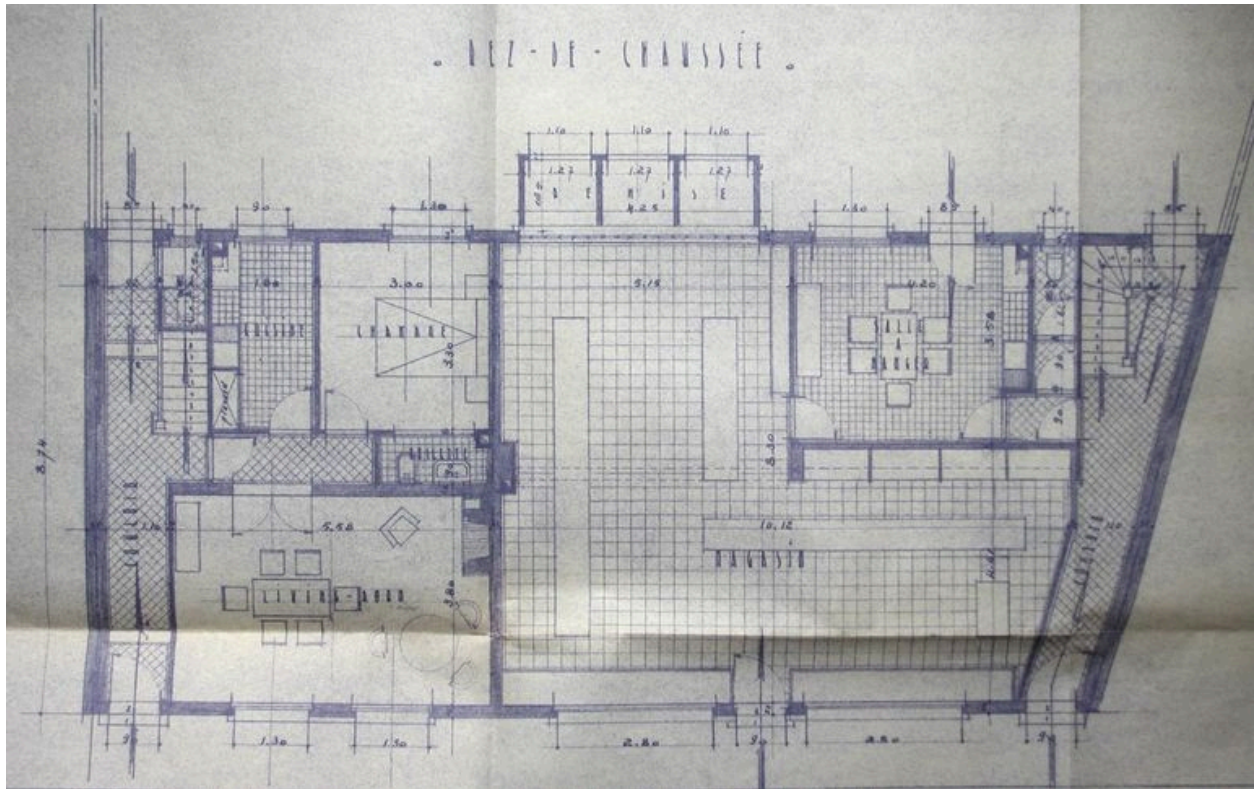


Les nouvelles Galeries de la Mer, coupe transversale (AD Somme).

IVR22_20058003570NUCAB

Auteur de l'illustration : Justome Elisabeth (reproduction)

(c) Région Hauts-de-France - Inventaire général ; (c) Département de la Somme ; (c) SMACOPI
reproduction soumise à autorisation du titulaire des droits d'exploitation

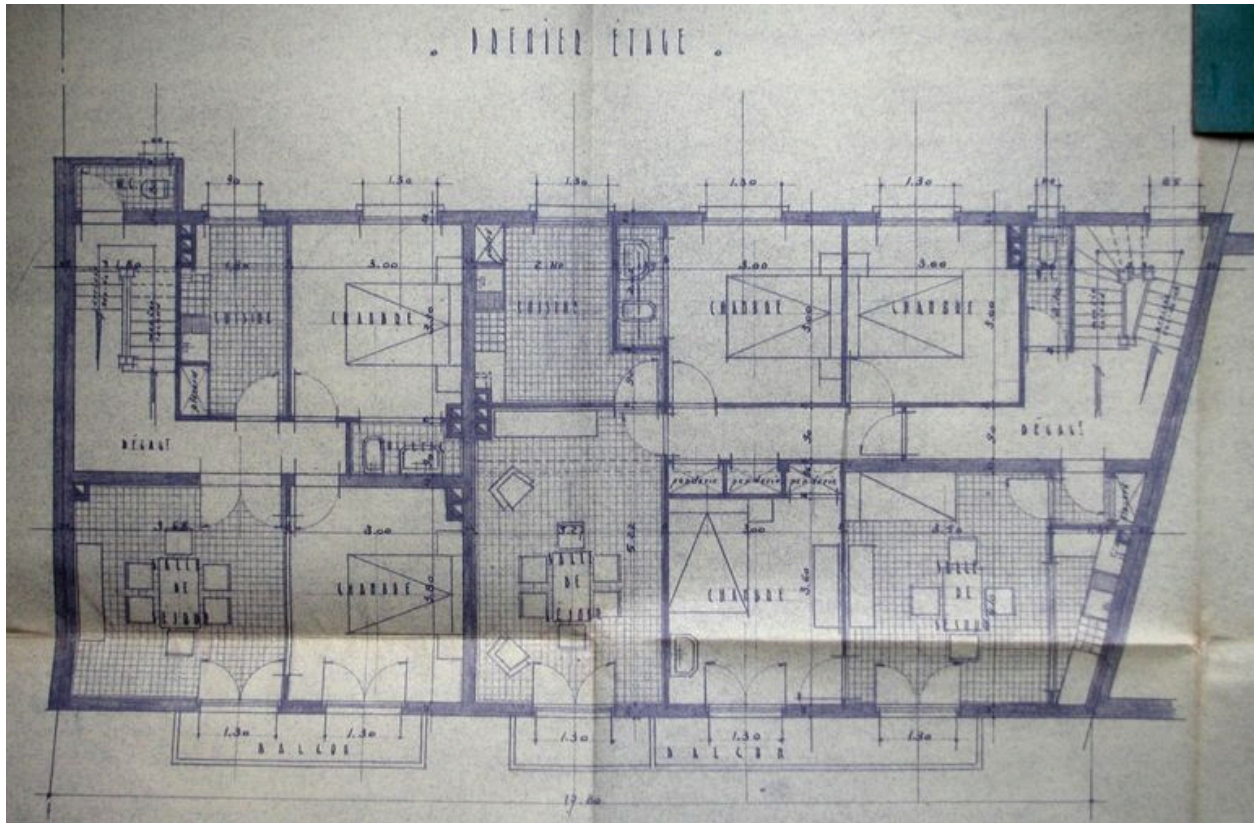


Les nouvelles Galeries de la Mer, plan du rez-de-chaussée (AD Somme).

IVR22_20058003572NUCAB

Auteur de l'illustration : Justome Elisabeth (reproduction)

(c) Région Hauts-de-France - Inventaire général ; (c) Département de la Somme ; (c) SMACOPI
reproduction soumise à autorisation du titulaire des droits d'exploitation

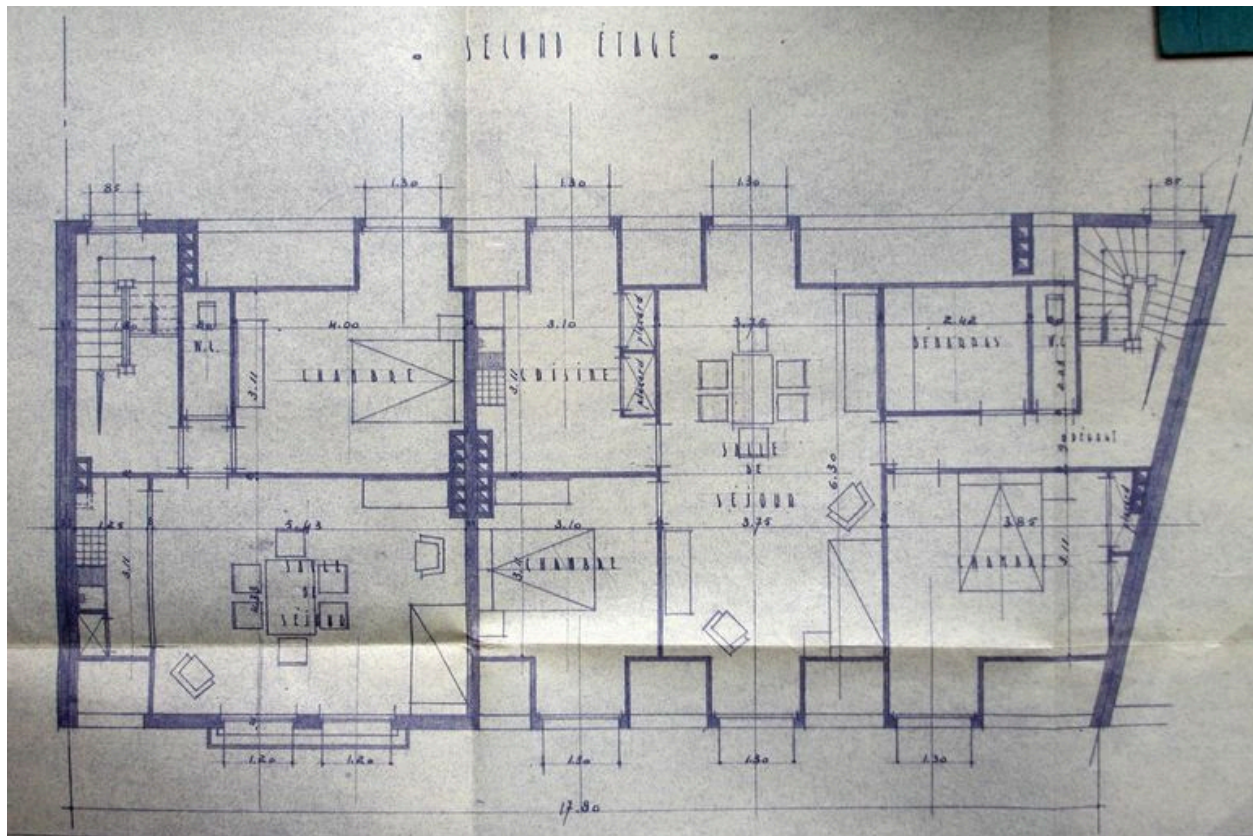


Les nouvelles Galeries de la Mer, plan du premier étage (AD Somme).

IVR22_20058003573NUCAB

Auteur de l'illustration : Justome Elisabeth (reproduction)

(c) Région Hauts-de-France - Inventaire général ; (c) Département de la Somme ; (c) SMACOPI
reproduction soumise à autorisation du titulaire des droits d'exploitation



Les nouvelles Galeries de la Mer, plan du 2e étage-carré (AD Somme).

IVR22_20058003574NUCAB

Auteur de l'illustration : Justome Elisabeth (reproduction)

(c) Région Hauts-de-France - Inventaire général ; (c) Département de la Somme ; (c) SMACOP
reproduction soumise à autorisation du titulaire des droits d'exploitation



Les anciennes Galeries de la Mer, 'Marcelo-Maria-Janito, détruites (AD Somme).

IVR22_20058003563NUCAB

Auteur de l'illustration : Justome Elisabeth (reproduction)

(c) Région Hauts-de-France - Inventaire général ; (c) Département de la Somme ; (c) SMACOPI
reproduction soumise à autorisation du titulaire des droits d'exploitation



Vue d'ensemble.

IVR22_20058003247NUCA

Auteur de l'illustration : Elisabeth Justome

(c) Région Hauts-de-France - Inventaire général ; (c) Département de la Somme ; (c) SMACOPI
reproduction soumise à autorisation du titulaire des droits d'exploitation



Détail d'une entrée.

IVR22_20058003249NUCA

Auteur de l'illustration : Elisabeth Justome

(c) Région Hauts-de-France - Inventaire général ; (c) Département de la Somme ; (c) SMACOPI
reproduction soumise à autorisation du titulaire des droits d'exploitation