

Hauts-de-France, Aisne  
Saint-Quentin  
faubourg d' Isle  
44 à 46 boulevard Cordier

## **Ancienne usine de construction mécanique de la Société de Construction Mécanique et Aéronautique Saint-Quentinoise, usine de petite métallurgie Valentin, puis entrepôt commercial**

### **Références du dossier**

Numéro de dossier : IA02002884  
Date de l'enquête initiale : 2005  
Date(s) de rédaction : 2005  
Cadre de l'étude : patrimoine industriel la communauté d'agglomération de Saint-Quentin  
Degré d'étude : étudié

### **Désignation**

Dénomination : usine de construction mécanique, usine de petite métallurgie, entrepôt commercial  
Appellation : Société de Construction Mécanique et Aéronautique Saint-Quentinoise, Valentin  
Parties constituantes non étudiées : atelier de fabrication, entrepôt industriel, bureau, logement d'ouvriers

### **Compléments de localisation**

Milieu d'implantation : en ville  
Références cadastrales : 2004. CI 84, 85

### **Historique**

En 1923, M. Houdé fait édifier sur ce site des ateliers destinés à accueillir la Société de Construction Mécanique et Aéronautique Saint-Quentinoise. La même année, un immeuble composé de bureaux et quatre logements ouvriers ou de contre-maîtres, ainsi qu'un magasin à fers sont édifiés sur ce site par l'entrepreneur E. Guillon et Moine. Parallèlement, M. Houdé fait construire un ensemble de 18 habitations ouvrières, la Cité Houdé à 1,5 km de l'usine, sur la commune voisine de Gauchy. Cette usine n'a pas eu de véritable développement et dès le milieu des années 1920, les locaux sont occupés par des établissements de négoce (quincaillerie Aveline P. et Cie, etc), puis par le fabriquant de fourneaux de cuisine Valentin (Les Fourneaux JAV) du milieu des années 1930 jusqu'au milieu des années 1940. Cette dernière entreprise est probablement l'héritière d'une entreprise de poêles et fumisterie attestée dès les 1908-1909, rue d'Isle à Saint-Quentin. Dans les années 1960, les locaux sont réaménagés par la société Hubau, entreprise de négoce de blé créée en 1924, devenue aujourd'hui le premier négociant en céréale de Picardie, le troisième à l'échelon national (filiale du groupe agro-alimentaire Tereos).

Période(s) principale(s) : 1er quart 20e siècle, 3e quart 20e siècle  
Dates : 1923 (daté par source)  
Auteur(s) de l'oeuvre : E. Guillon et Moine (entrepreneur, )

### **Description**

Site industriel desservi par embranchement ferroviaire. En alignement sur rue, est implanté un immeuble de bureaux, à un étage carré, construit en brique enduite, et couvert d'un toit à longs pans asymétrique en tuile mécanique. A l'angle de la parcelle, formant avec l'édifice précédent l'entrée de l'usine, se dresse un immeuble à deux étages carrés et un étage de comble, en brique. Il se compose d'un corps principal et de deux petits retours d'angle, en façade postérieure, couverts de toits à longs pans en ardoise. Abritant d'anciens logements et des bureaux, la façade antérieure est orientée vers la cour de l'usine, percée de deux grandes lucarnes-pignons. Les ateliers en rez-de-chaussée sont couverts de trois sheds. Le

magasin industriel est constitué d'une halle, couverte d'un toit à longs pans. Ces deux derniers ensembles sont constitués de structures métalliques (poteaux et charpentes), à remplissage de brique, bardée partiellement de tôles nervurées. Les couvertures sont en ardoises et fibro-ciment.

### Eléments descriptifs

Matériau(x) du gros-oeuvre, mise en oeuvre et revêtement : métal ; brique ; enduit

Matériau(x) de couverture : tuile mécanique, ardoise, ciment amiante en couverture

Étage(s) ou vaisseau(x) : 2 étages carrés, étage de comble

Type(s) de couverture : toit à longs pans ; shed

### Typologies et état de conservation

État de conservation : établissement industriel désaffecté

### Statut, intérêt et protection

Statut de la propriété : propriété privée

### Références documentaires

#### Documents d'archive

- AC Saint-Quentin. Service de l'Urbanisme ; Permis de construire. **Dossier 161-3 - Boulevard Cordier.** M. Houdé - 1923 ; Louis Hubau - 1960
- AD Aisne. Série P ; 4 P 340 - **Matrices cadastrales** de Gauchy. cases 214 et 215 - M. Houdé

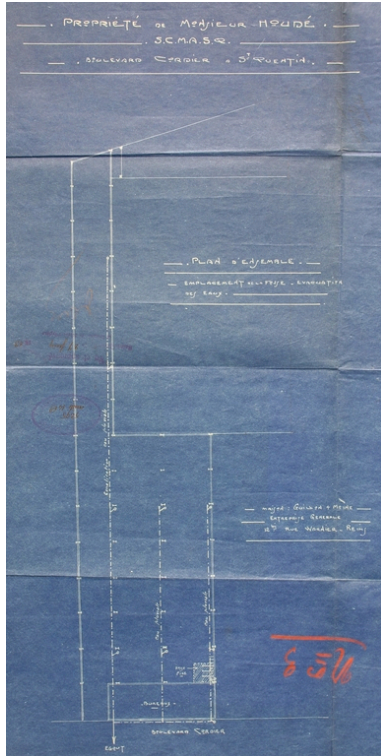
#### Documents figurés

- **Propriété de Monsieur Houdé - SCMASQ - Plan d'ensemble.** Plan, tirage, 1 : 50, 30 x 61 cm, [1923], par Guillon & Moine (entrepreneur). (AC Saint-Quentin. Service de l'Urbanisme ; Permis de construire. Dossier n° 161-3. Boulevard Cordier).
- **Société de Construction Mécanique et Aéronautique Saint-Quentinoise SCMASQ - Propriété de Monsieur Houdé - Coupe sur les Sheds.** Plan, tirage, 1 : 50, 74 x 56 cm, [1923], par E. Guillon (entrepreneur). (AC Saint-Quentin. Service de l'Urbanisme ; Permis de construire. Dossier n° 161-3. Boulevard Cordier).
- **Propriété de Monsieur Houdé sise Boulevard Cordier à St-Quentin - construction de maisons ouvrières. [façade].** Plan, tirage, 1 : 50, 87 x 56 cm, 21-04-1923 (AC Saint-Quentin. Service de l'Urbanisme ; Permis de construire. Dossier n° 161-3. Boulevard Cordier).
- **Propriété de Monsieur Houdé sise Boulevard Cordier à St-Quentin - construction de maisons ouvrières. [Plans].** Plan, tirage, 1 : 50, 67 x 90 cm, 21-04-1923 (AC Saint-Quentin. Service de l'Urbanisme ; Permis de construire. Dossier n° 161-3. Boulevard Cordier).
- **Propriété de Monsieur Houdé à St-Quentin - Projet de magasin à fers.** Plan, tirage, 1 : 100, 100 x 72 cm, 20-04-1923 (AC Saint-Quentin. Service de l'Urbanisme ; Permis de construire. Dossier n° 161-3. Boulevard Cordier).
- **[Vue aérienne vers 1925].** Photogr. pos., n. et b., série C 77 - n° 15, 23 x 16,5 cm, [vers 1925], par la Compagnie Aérienne Française (BM Saint-Quentin. Fonds local : photographies aériennes).

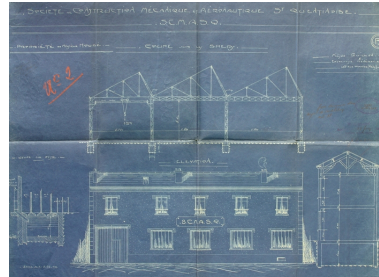
## Bibliographie

- FIETTE, André. **L'Aisne : des terroirs aux territoires**. Compagnie européenne de reportage et d'édition, 1995. p. 235

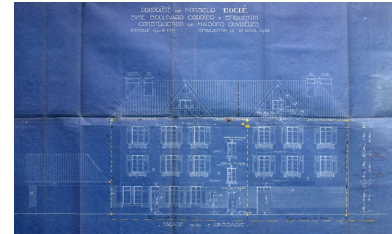
## Illustrations



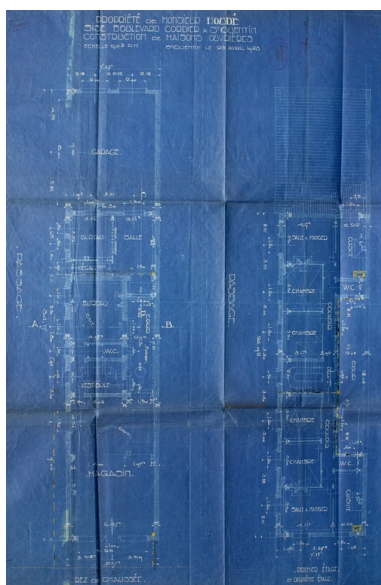
Plan masse des ateliers, par Guillon & Moine, 1923 (AC Saint-Quentin).  
Phot. Pillet Frédéric  
IVR22\_20050206286NUCAB



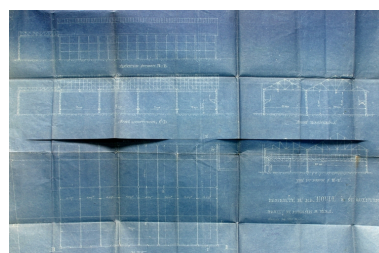
Façade et coupes, par E. Guillon, 1923 (AC Saint-Quentin).  
Phot. Pillet Frédéric  
IVR22\_20050206287NUCAB



Façade antérieure des logements ouvriers et bureaux, 1923 (AC Saint-Quentin).  
Phot. Pillet Frédéric  
IVR22\_20050206288NUCAB



Plans du rez-de-chaussée et du premier étage des logements ouvriers et bureaux, 1923 (AC Saint-Quentin).  
Phot. Pillet Frédéric  
IVR22\_20050206289NUCAB



Projet du magasin des fers, 1923 (AC Saint-Quentin).  
Phot. Pillet Frédéric  
IVR22\_20050206290NUCAB



Vue aérienne du site, vers 1925 (BM Saint-Quentin).  
Phot. Pillet Frédéric  
IVR22\_20050206291NUCAB



Vue aérienne, 1989.  
Phot. Pillet Frédéric, Autr. Phot'R  
IVR22\_20050206292NUCA



Vue aérienne, 1989.  
Phot. Pillet Frédéric, Autr. Phot'R  
IVR22\_20050206293NUCA



Vue générale.  
Phot. Frédéric Pillet  
IVR22\_20060205200NUCA



De gauche à droite : les ateliers  
et le magasin industriel (arrière-  
plan), les bureaux, et les logements.

Phot. Frédéric Pillet  
IVR22\_20060205201NUCA

## Dossiers liés

### Dossiers de synthèse :

Les usines de construction mécanique et de l'industrie des transports de la Première Reconstruction (IA99000007)

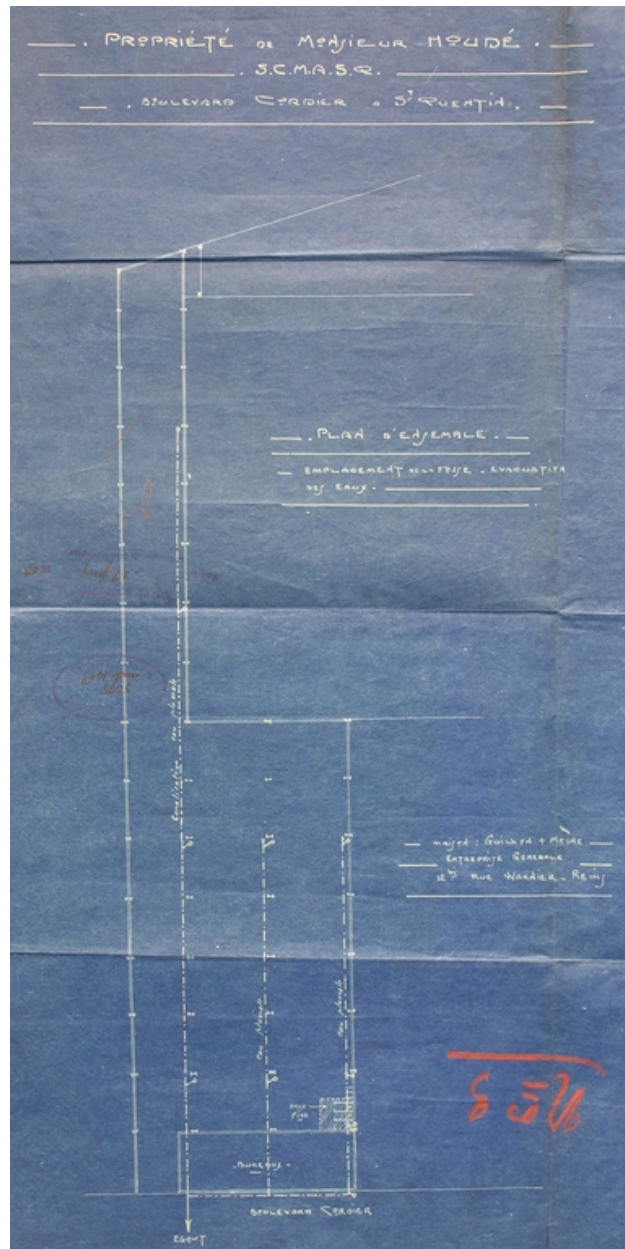
### Oeuvre(s) contenue(s) :

### Oeuvre(s) en rapport :

Les établissements industriels du faubourg d'Isle (IA02002975) Hauts-de-France, Aisne, Saint-Quentin

Auteur(s) du dossier : Frédéric Pillet

Copyright(s) : (c) Région Hauts-de-France - Inventaire général ; (c) Communauté d'agglomération et ville de Saint-Quentin

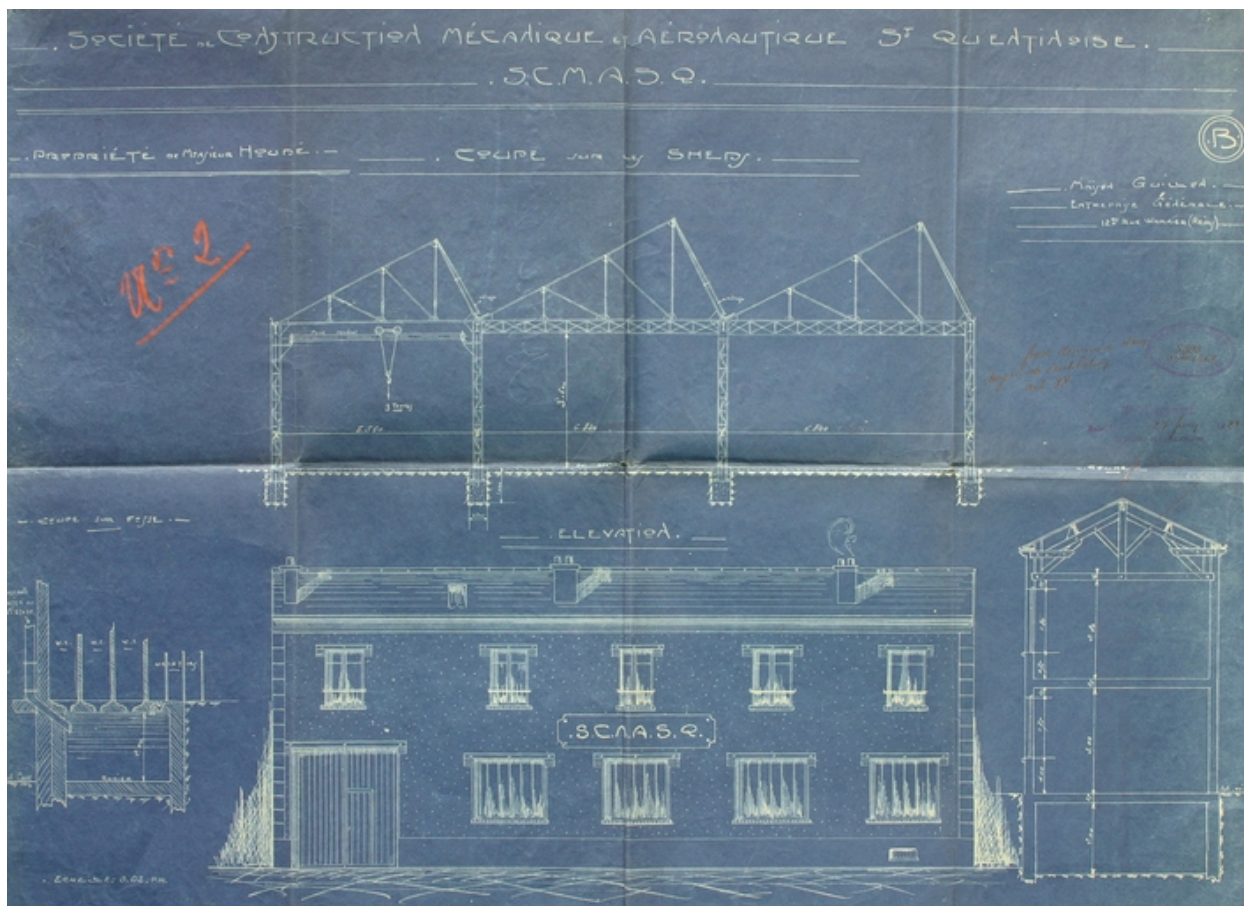


Plan masse des ateliers, par Guillon & Moine, 1923 (AC Saint-Quentin).

IVR22\_20050206286NUCAB

Auteur de l'illustration : Pillet Frédéric

(c) Région Hauts-de-France - Inventaire général ; (c) Communauté d'agglomération et ville de Saint-Quentin  
reproduction soumise à autorisation du titulaire des droits d'exploitation

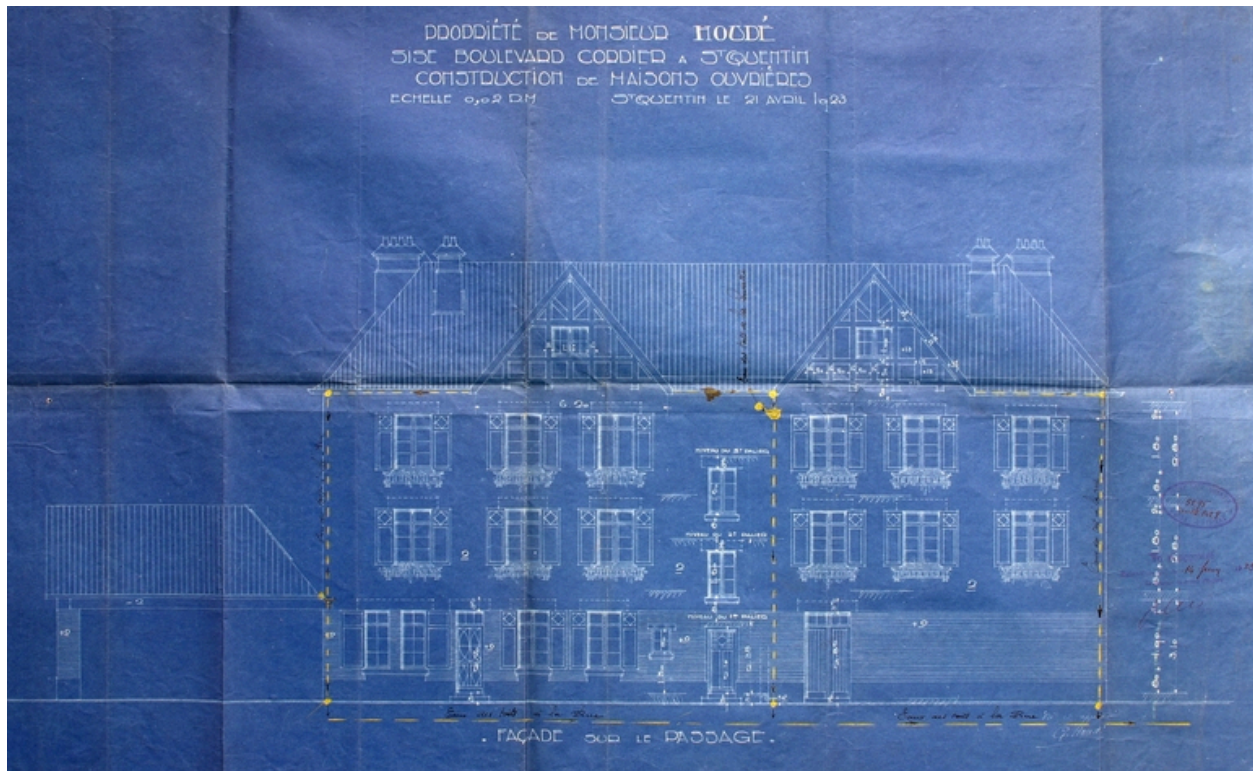


Façade et coupes, par E. Guillon, 1923 (AC Saint-Quentin).

IVR22\_20050206287NUCAB

Auteur de l'illustration : Pillet Frédéric

(c) Région Hauts-de-France - Inventaire général ; (c) Communauté d'agglomération et ville de Saint-Quentin  
reproduction soumise à autorisation du titulaire des droits d'exploitation

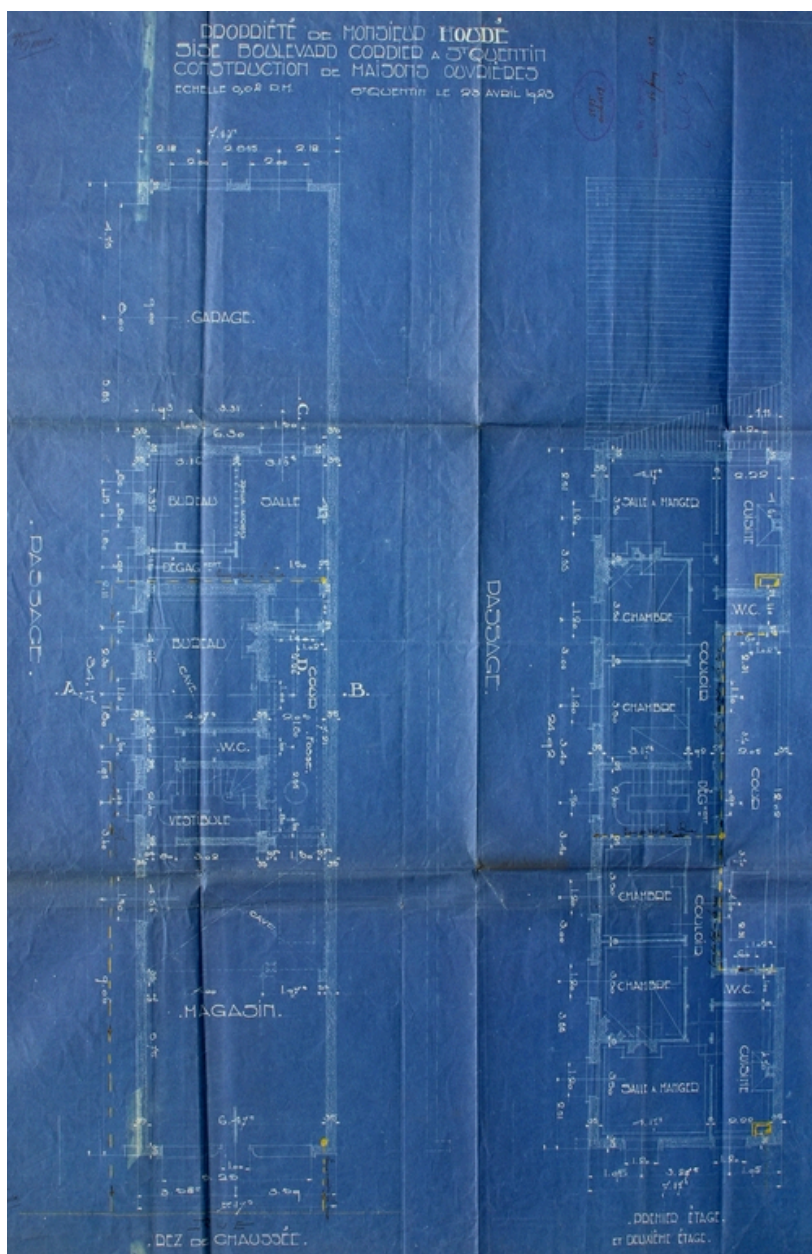


Façade antérieure des logements ouvriers et bureaux, 1923 (AC Saint-Quentin).

IVR22\_20050206288NUCAB

Auteur de l'illustration : Pillet Frédéric

(c) Région Hauts-de-France - Inventaire général ; (c) Communauté d'agglomération et ville de Saint-Quentin  
reproduction soumise à autorisation du titulaire des droits d'exploitation



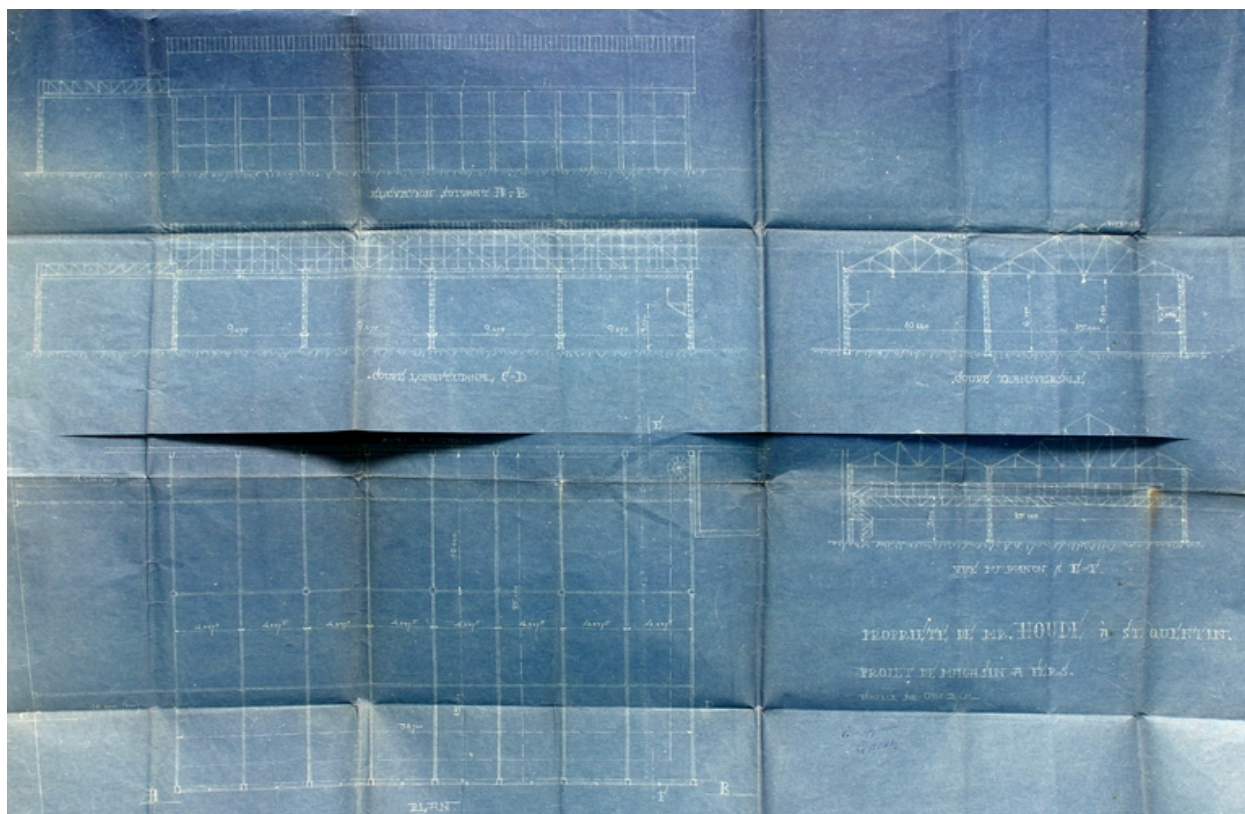
Plans du rez-de-chaussée et du premier étage des logements ouvriers et bureaux, 1923 (AC Saint-Quentin).

IVR22\_20050206289NUCAB

Auteur de l'illustration : Pillet Frédéric

(c) Région Hauts-de-France - Inventaire général ; (c) Communauté d'agglomération et ville de Saint-Quentin  
reproduction soumise à autorisation du titulaire des droits d'exploitation





Projet du magasin des fers, 1923 (AC Saint-Quentin).

IVR22\_20050206290NUCAB

Auteur de l'illustration : Pillet Frédéric

(c) Région Hauts-de-France - Inventaire général ; (c) Communauté d'agglomération et ville de Saint-Quentin  
reproduction soumise à autorisation du titulaire des droits d'exploitation



Vue aérienne du site, vers 1925 (BM Saint-Quentin).

IVR22\_20050206291NUCAB

Auteur de l'illustration : Pillet Frédéric

(c) Région Hauts-de-France - Inventaire général ; (c) Communauté d'agglomération et ville de Saint-Quentin  
reproduction soumise à autorisation du titulaire des droits d'exploitation



Vue aérienne, 1989.

IVR22\_20050206292NUCA

Auteur de l'illustration : Pillet Frédéric

Auteur du document reproduit : Phot'R

Date de prise de vue : 1989

(c) Région Hauts-de-France - Inventaire général ; (c) Communauté d'agglomération et ville de Saint-Quentin  
reproduction soumise à autorisation du titulaire des droits d'exploitation



Vue aérienne, 1989.

IVR22\_20050206293NUCA

Auteur de l'illustration : Pillet Frédéric

Auteur du document reproduit : Phot'R

Date de prise de vue : 1989

(c) Région Hauts-de-France - Inventaire général ; (c) Communauté d'agglomération et ville de Saint-Quentin  
reproduction soumise à autorisation du titulaire des droits d'exploitation



Vue générale.

IVR22\_20060205200NUCA

Auteur de l'illustration : Frédéric Pillet

(c) Région Hauts-de-France - Inventaire général ; (c) Communauté d'agglomération et ville de Saint-Quentin  
reproduction soumise à autorisation du titulaire des droits d'exploitation



De gauche à droite : les ateliers et le magasin industriel (arrière-plan), les bureaux, et les logements.

IVR22\_20060205201NUCA

Auteur de l'illustration : Frédéric Pillet

(c) Région Hauts-de-France - Inventaire général ; (c) Communauté d'agglomération et ville de Saint-Quentin  
reproduction soumise à autorisation du titulaire des droits d'exploitation