

Hauts-de-France, Nord
Le Maisnil

Casemate à personnel 154

Références du dossier

Numéro de dossier : IA59004937

Date de l'enquête initiale : 2012

Date(s) de rédaction : 2014

Cadre de l'étude : enquête thématique régionale Les ouvrages fortifiés de la Première Guerre mondiale

Degré d'étude : étudié

Désignation

Dénomination : casemate

Précision sur la dénomination : casemate à personnel

Appellation : 154, blockhaus

Parties constituantes non étudiées : poste d'observation

Compléments de localisation

Milieu d'implantation :

Références cadastrales : 2014, 0A, 11

Historique

Cette casemate à personnel a probablement été érigée lors du second semestre de 1916, comme d'autres abris alentours. On la voit, sur une photographie aérienne britannique du 6 mars 1918, adossé à l'ouest à une tranchée ralliant la ligne de front allemande située alors à 340m. Les positions britanniques quant à elles à 550m.

Période(s) principale(s) : 1er quart 20e siècle

Description

Cette casemate à personnel (?) est dotée d'un observatoire bétonné à l'ouest. Elle ne possède qu'une entrée en chicane, située au sud-est. Elle porte sur son flanc ouest les traces de plusieurs impacts d'obus dont les effets sont également visibles à l'intérieur.

Éléments descriptifs

Matériau(x) du gros-oeuvre, mise en oeuvre et revêtement : béton, béton armé

Matériau(x) de couverture : béton en couverture

Étage(s) ou vaisseau(x) : en rez-de-chaussée

Type(s) de couverture : terrasse

Typologies et état de conservation

Typologies : observatoire bétonné

État de conservation : désaffecté

Statut, intérêt et protection

Intérêt de l'œuvre : vestiges de guerre

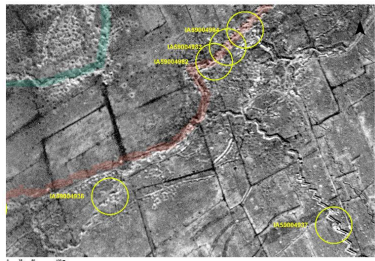
Statut de la propriété : propriété privée

Références documentaires

Documents figurés

- Photographie aérienne du 03/03/1918 (Imperial War Museum, Londres ; 33004).

Illustrations



Situation de l'édifice (en bas à gauche) sur une photographie aérienne britannique du 06/03/1918. Ont été matérialisées en rouge, la première ligne allemande, en vert la première ligne britannique.
Phot. Jean-Marc Ramette
IVR32_20175900909NUCA



Situation de l'édifice (en bas à gauche) sur une photographie aérienne de 2015. Ont été rappelées, en rouge, la première ligne allemande, en vert la première ligne britannique.
Phot. Jean-Marc Ramette
IVR32_20175900910NUCA



Entrée sur l'élévation nord-est
Phot. Jean-Marc Ramette
IVR31_20145905457NUCA



Vue de trois-quarts vers l'ouest
Phot. Jean-Marc Ramette
IVR31_20145905459NUCA



Elévation nord-est
Phot. Jean-Marc Ramette
IVR31_20145905460NUCA



Elévation nord-est
Phot. Jean-Marc Ramette
IVR31_20145905456NUCA



Vue de trois-quarts vers le sud-est
Phot. Pierre Thibaut
IVR31_20145905455NUCA



Vue de trois-quarts vers le nord-est
Phot. Pierre Thibaut
IVR31_20145905452NUCA



Poste d'observation, vers le nord-est
Phot. Jean-Marc Ramette
IVR31_20145905462NUCA



Vue de trois-quarts vers le nord
Phot. Jean-Marc Ramette
IVR31_20145905461NUCA



Vue intérieure. A gauche l'accès au poste d'observation.
Phot. Pierre Thibaut

IVR31_20145905454NUCA

Dossiers liés

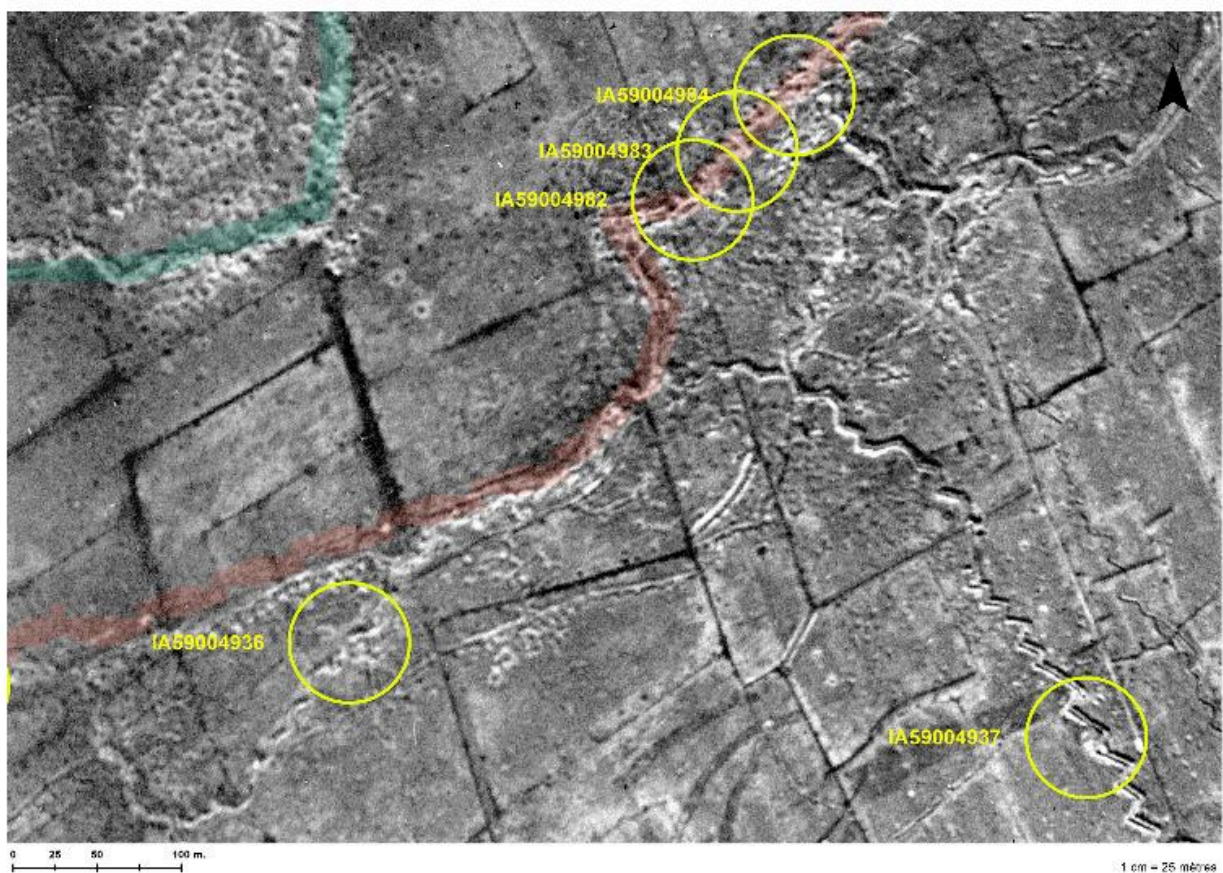
Dossiers de synthèse :

Les ouvrages fortifiés de la première guerre mondiale : le Champ de bataille des Weppes - dossier de présentation (IA59005044)

Oeuvre(s) contenue(s) :

Auteur(s) du dossier : Jean-Marc Ramette

Copyright(s) : (c) Région Hauts-de-France - Inventaire général



Situation de l'édifice (en bas à gauche) sur une photographie aérienne britannique du 06/03/1918. Ont été matérialisées en rouge, la première ligne allemande, en vert la première ligne britannique.

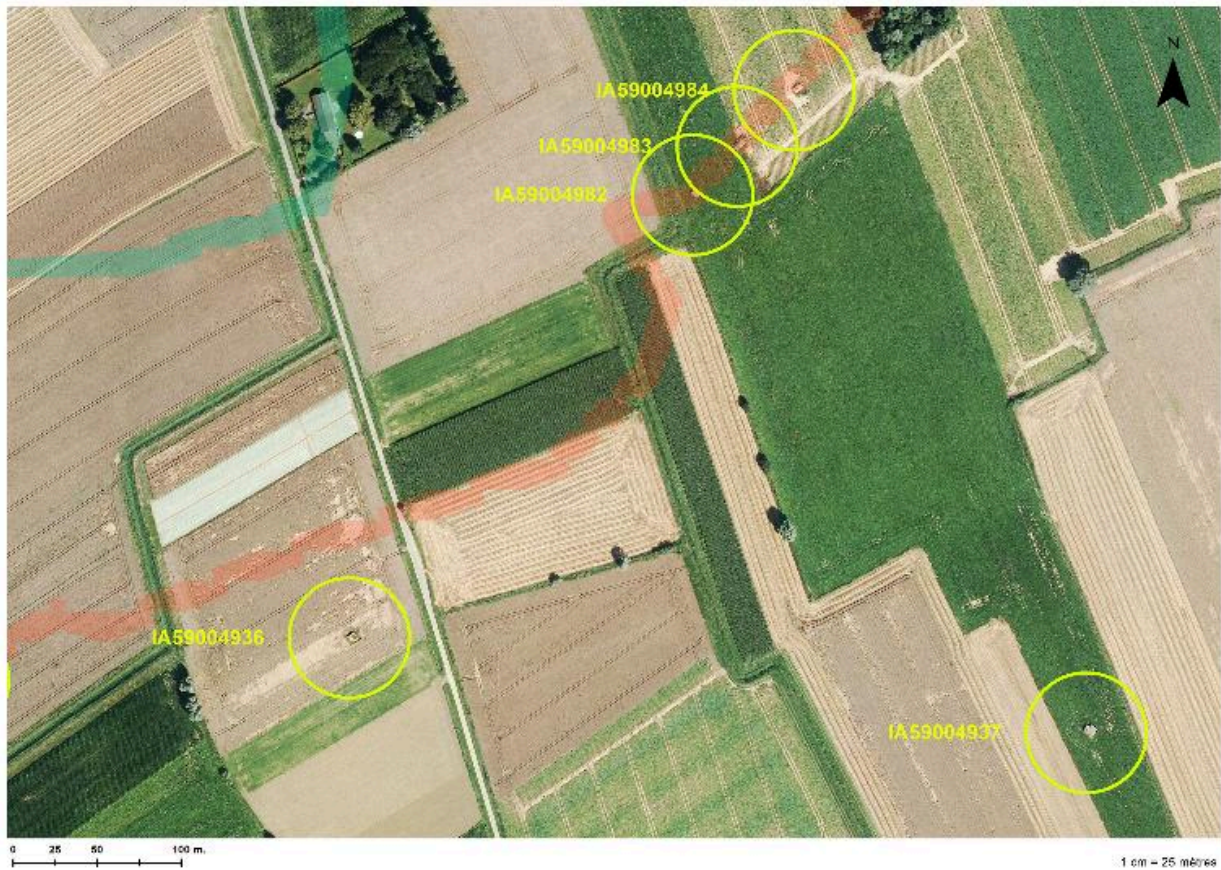
Référence du document reproduit :

- **Photographie aérienne** du 03/03/1918 (Imperial War Museum, Londres ; 33004).

IVR32_20175900909NUCA

Auteur de l'illustration : Jean-Marc Ramette

(c) Imperial War Museum, London, United-Kingdom ; (c) Région Hauts-de-France - Inventaire général
reproduction soumise à autorisation du titulaire des droits d'exploitation



Situation de l'édifice (en bas à gauche) sur une photographie aérienne de 2015. Ont été rappelées, en rouge, la première ligne allemande, en vert la première ligne britannique.

IVR32_20175900910NUCA

Auteur de l'illustration : Jean-Marc Ramette

(c) IGN ; (c) Région Hauts-de-France - Inventaire général
reproduction soumise à autorisation du titulaire des droits d'exploitation



Entrée sur l'élévation nord-est

IVR31_20145905457NUCA

Auteur de l'illustration : Jean-Marc Ramette

(c) Région Hauts-de-France - Inventaire général

reproduction soumise à autorisation du titulaire des droits d'exploitation



Vue de trois-quarts vers l'ouest

IVR31_20145905459NUCA

Auteur de l'illustration : Jean-Marc Ramette

(c) Région Hauts-de-France - Inventaire général

reproduction soumise à autorisation du titulaire des droits d'exploitation



Elévation nord-est

IVR31_20145905460NUCA

Auteur de l'illustration : Jean-Marc Ramette

(c) Région Hauts-de-France - Inventaire général

reproduction soumise à autorisation du titulaire des droits d'exploitation



Elévation nord-est

IVR31_20145905456NUCA

Auteur de l'illustration : Jean-Marc Ramette

(c) Région Hauts-de-France - Inventaire général

reproduction soumise à autorisation du titulaire des droits d'exploitation



Vue de trois-quarts versle sud-est

IVR31_20145905455NUCA

Auteur de l'illustration : Pierre Thibaut

(c) Région Hauts-de-France - Inventaire général

reproduction soumise à autorisation du titulaire des droits d'exploitation



Vue de trois-quarts vers le nord-est

IVR31_20145905452NUCA

Auteur de l'illustration : Pierre Thibaut

(c) Région Hauts-de-France - Inventaire général

reproduction soumise à autorisation du titulaire des droits d'exploitation



Poste d'observation, vers le nord-est

IVR31_20145905462NUCA

Auteur de l'illustration : Jean-Marc Ramette

(c) Région Hauts-de-France - Inventaire général

reproduction soumise à autorisation du titulaire des droits d'exploitation



Vue de trois-quarts vers le nord

IVR31_20145905461NUCA

Auteur de l'illustration : Jean-Marc Ramette

(c) Région Hauts-de-France - Inventaire général

reproduction soumise à autorisation du titulaire des droits d'exploitation



Vue intérieure. A gauche l'accès au poste d'observation.

IVR31_20145905454NUCA

Auteur de l'illustration : Pierre Thibaut

(c) Région Hauts-de-France - Inventaire général

reproduction soumise à autorisation du titulaire des droits d'exploitation