

Hauts-de-France, Pas-de-Calais
Arras
38 rue Ernestale

Ancienne maison de commerce

Références du dossier

Numéro de dossier : IA62001423

Date de l'enquête initiale : 2008

Date(s) de rédaction : 2009

Cadre de l'étude : enquête thématique départementale patrimoine Art Déco d'Arras, patrimoine de la Reconstruction

Degré d'étude : recensé

Désignation

Dénomination : magasin de commerce

Parties constituantes non étudiées : logement

Compléments de localisation

Milieu d'implantation : en ville

Références cadastrales : 2008, AB, 1316

Historique

L'immeuble précédent l'actuel édifice a été détruit par les bombardements au cours de la première guerre mondiale. L'édifice, tel qu'il existe actuellement, est reconstruit dès 1923, date à laquelle il est frappé d'alignement ; les travaux s'achèvent vers 1931. Les plans du magasin de commerce sont dressés par Paul Decaux, architecte des Monuments historiques, et Edouard Crevel, son associé. Il est construit par l'entreprise arrageoise de Monsieur Varlet.

Période(s) principale(s) : 1er quart 20e siècle

Auteur(s) de l'oeuvre : Cordillot (architecte des Monuments historiques, attribution par source),

Edouard Crevel (architecte, attribution par source), Varlet J. et Fils (entrepreneur, attribution par source)

Description

Cet immeuble de la rue commerçante Ernestale est en béton à parement de briques peintes dans une nuance rosée. Le béton est apparent au rez-de-chaussée, aux linteaux des baies, aux bandeaux, à la frise, la corniche jusqu'aux lucarnes de comble. La façade est rigoureusement symétrique. Les linteaux des baies du deuxième étage arborent des cartouches scripturaux (Hommes, Jeunes Gens, Enfants) qui signalent la fonction de l'immeuble destiné à accueillir un commerce de textile. L'immeuble se caractérise par son équilibre entre son élancement vertical souligné par les baies à croisées étroites et les lucarnes à gâble, et l'horizontalité fortement soulignée par les bandeaux en béton apparent. La forme de ces lucarnes, les baies jumelées et les pignons débordants confèrent à l'édifice une touche de style gothique. Des motifs floraux de style Art déco ornent la frise, les corbeaux de la corniche ainsi que l'encadrement des cartouches des linteaux.

Éléments descriptifs

Matériau(x) du gros-oeuvre, mise en oeuvre et revêtement : béton ; brique

Matériau(x) de couverture : ardoise

Étage(s) ou vaisseau(x) : 2 étages carrés, étage de comble

Élévations extérieures : élévation à travées

Type(s) de couverture : toit à deux pans

Typologies et état de conservation

Typologies : Maison à boutique

Statut, intérêt et protection

Statut de la propriété : propriété privée

Références documentaires

Documents d'archive

- A.D. Pas-de-Calais. Série R ; 10R, dossier de la Reconstruction non classé.

Documents figurés

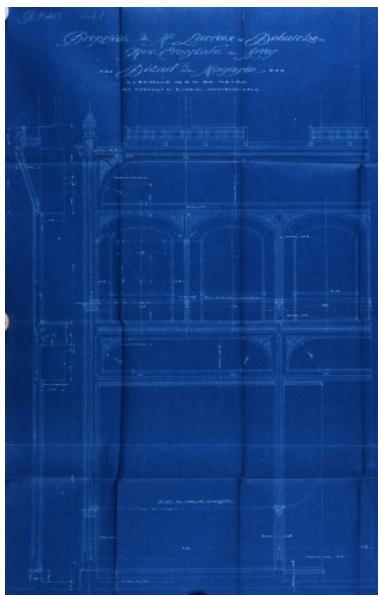
- **Propriété de MM. Lacroix et Debuiche à Arras.** Projet de reconstruction : coupes longitudinales et transversales, par Decaux et Crevel architectes, 1923 (AD Pas-de-Calais).
- **Propriété de MM. Lacroix et Debuiche à Arras.** Projet de reconstruction : détail du magasin, par Decaux et Crevel architectes, 1923 (AD Pas-de-Calais).

Illustrations



Propriété de MM. Lacroix et Debuiche à Arras. Projet de reconstruction : coupes longitudinales et transversales, par Decaux et Crevel architectes, 1923 (AD Pas-de-Calais).

Autr. Édouard Crevel,
Phot. Paul Decaux, Phot.
Thibaut Pierre (reproduction)
IVR31_20096200101XA

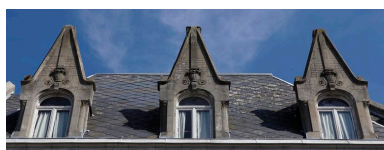


Propriété de MM. Lacroix et Debuiche à Arras. Projet de reconstruction : détail du magasin, par Decaux et Crevel architectes, 1923 (AD Pas-de-Calais).

Autr. Édouard Crevel,
Phot. Paul Decaux, Phot.
Thibaut Pierre (reproduction)
IVR31_20096200126XA



Vue générale.
Phot. Pierre Thibaut
IVR31_20086200172XE



Vue sur les lucarnes de style gothique.
Phot. Pierre Thibaut



Frise florale et inscription.
Phot. Pierre Thibaut

IVR31_20096200271NUCA

IVR31_20086200173NUCA

Dossiers liés

Dossiers de synthèse :

Maisons (IA62001377) Nord-Pas-de-Calais, Pas-de-Calais, Arras

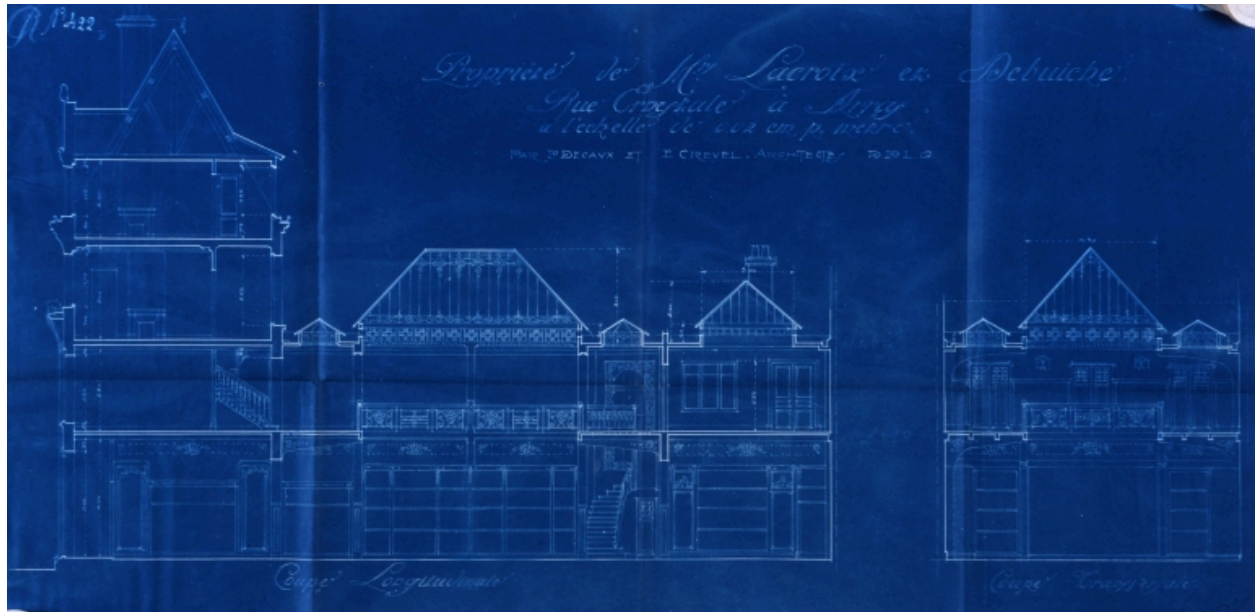
Oeuvre(s) contenue(s) :

Oeuvre(s) en rapport :

La ville d'Arras (IA62001375) Hauts-de-France, Pas-de-Calais, Arras

Auteur(s) du dossier : Marie George

Copyright(s) : (c) Région Hauts-de-France - Inventaire général



Propriété de MM. Lacroix et Debuiche à Arras. Projet de reconstruction : coupes longitudinales et transversales, par Decaux et Crevel architectes, 1923 (AD Pas-de-Calais).

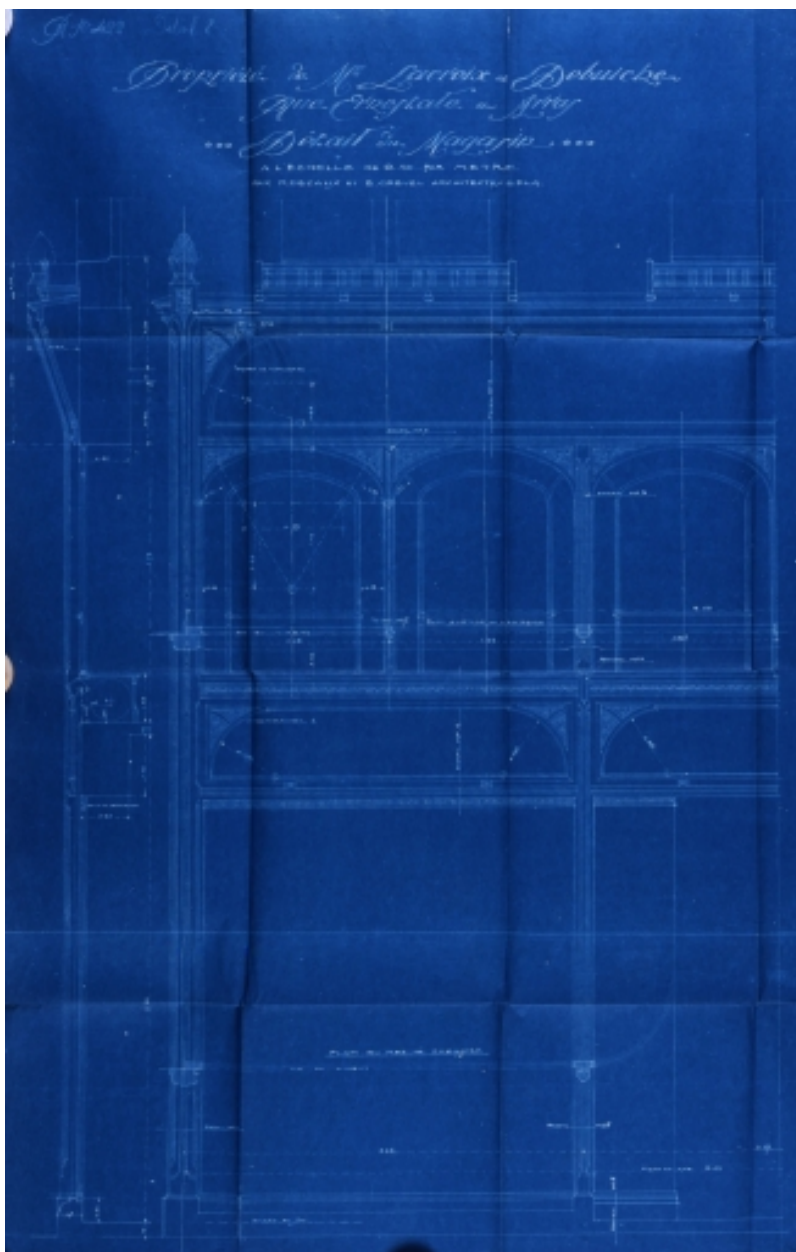
IVR31_20096200101XA

Auteur de l'illustration : Paul Decaux, Auteur de l'illustration : Thibaut Pierre (reproduction)

Auteur du document reproduit : Édouard Crevel

Date de prise de vue : 2009

(c) Région Hauts-de-France - Inventaire général ; (c) Département du Pas-de-Calais
reproduction soumise à autorisation du titulaire des droits d'exploitation



Propriété de MM. Lacroix et Debuiche à Arras. Projet de reconstruction : détail du magasin, par Decaux et Crevel architectes, 1923 (AD Pas-de-Calais).

IVR31_20096200126XA

Auteur de l'illustration : Paul Decaux, Auteur de l'illustration : Thibaut Pierre (reproduction)

Auteur du document reproduit : Édouard Crevel

Date de prise de vue : 2009

(c) Région Hauts-de-France - Inventaire général ; (c) Département du Pas-de-Calais
reproduction soumise à autorisation du titulaire des droits d'exploitation



Vue générale.

IVR31_20086200172XE

Auteur de l'illustration : Pierre Thibaut

Date de prise de vue : 2008

(c) Région Hauts-de-France - Inventaire général

reproduction soumise à autorisation du titulaire des droits d'exploitation



Vue sur les lucarnes de style gothique.

IVR31_20096200271NUCA

Auteur de l'illustration : Pierre Thibaut

Date de prise de vue : 2009

(c) Région Hauts-de-France - Inventaire général

reproduction soumise à autorisation du titulaire des droits d'exploitation



Frise florale et inscription.

IVR31_20086200173NUCA

Auteur de l'illustration : Pierre Thibaut

Date de prise de vue : 2008

(c) Région Hauts-de-France - Inventaire général

reproduction soumise à autorisation du titulaire des droits d'exploitation