

Hauts-de-France, Oise
Beauvais
cathédrale Saint-Pierre

Reliquaire-ostensoir (n° 2)

Références du dossier

Numéro de dossier : IM60000500
Date de l'enquête initiale : 1995
Date(s) de rédaction : 1995, 2014
Cadre de l'étude : mobilier et objets religieux la cathédrale de Beauvais
Degré d'étude : étudié

Désignation

Dénomination : reliquaire
Précision sur la dénomination : reliquaire-ostensoir

Compléments de localisation

Milieu d'implantation : en ville
Emplacement dans l'édifice : dans le trésor

Historique

Ce reliquaire est datable du 18e siècle.
Période(s) principale(s) : 18e siècle

Description

Ce reliquaire-ostensoir est composé d'un pied et d'une tige aux formes chantournées, mais aussi d'une lunule ovale. Il est en métal argenté et en bronze. Une plaque en métal argenté est utilisée comme fond pour le décor ciselé. Le revers du reliquaire est plat et dépourvu de décor.

Éléments descriptifs

Catégorie(s) technique(s) : orfèvrerie
Éléments structurels, forme, fonctionnement : à poser

Matériaux : métal argenté ; bronze fondu, doré, ciselé

Mesures :

Dimensions totales : h = 42 ; la = 17 ; pr = 10.

Représentations :

Le pied et la monture de la lunule sont animés de motifs végétaux parmi lesquels se trouvent des feuilles d'acanthé, des roses et des tournesols (?). La tige est ornée de feuilles d'acanthé, la partie supérieure du reliquaire, d'une croix rayonnante.

Statut, intérêt et protection

Statut de la propriété : propriété publique

Illustrations



Vue d'ensemble, de face.
Phot. Laurent Jumel
IVR22_19956000300X



Vue du revers.
Phot. Laurent Jumel
IVR22_19956000301X

Dossiers liés

Oeuvre(s) contenue(s) :

Oeuvre(s) en rapport :

Le mobilier de la cathédrale Saint-Pierre de Beauvais (IM60000772) Hauts-de-France, Oise, Beauvais

Auteur(s) du dossier : Nicolas Dejardin, Aline Magnien, Léa Vernier

Copyright(s) : (c) Région Hauts-de-France - Inventaire général

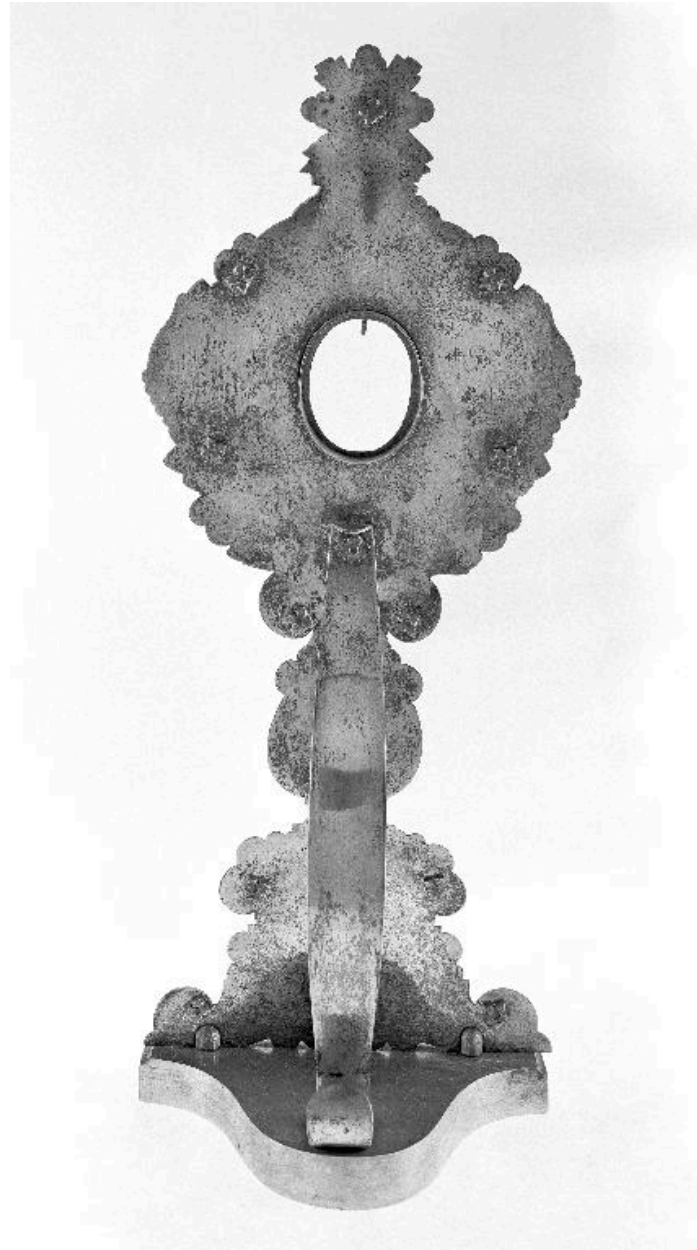


Vue d'ensemble, de face.

IVR22_19956000300X

Auteur de l'illustration : Laurent Jumel

(c) Ministère de la culture - Inventaire général ; (c) AGIR-Pic
reproduction soumise à autorisation du titulaire des droits d'exploitation



Vue du revers.

IVR22_19956000301X

Auteur de l'illustration : Laurent Jumel

(c) Ministère de la culture - Inventaire général ; (c) AGIR-Pic
reproduction soumise à autorisation du titulaire des droits d'exploitation