

Hauts-de-France, Nord  
Douai  
133 rue Saint-Vaast, rue Saint-Benoit

## Statues de la chapelle Saint-Edmund

### Références du dossier

Numéro de dossier : IM59003977  
Date de l'enquête initiale : 2022  
Date(s) de rédaction : 2022  
Cadre de l'étude : opération ponctuelle Lycées de la région Hauts-de-France  
Degré d'étude : étudié  
Référence du dossier Monument Historique : PA00107447

### Désignation

Dénomination : statue

### Compléments de localisation

Milieu d'implantation : en ville  
Références cadastrales : 2022, CR1, 501

### Historique

D'après les archives conservées à Douay Abbey (O'DONNEL, 1983), il semble que les statues aient été les derniers éléments de décoration installés dans la chapelle avec les autels. Elles ont été mises en place en 1850 et sont l'œuvre d'un sculpteur belge, Jan van Arendonck.

Période(s) principale(s) : 2e quart 19e siècle  
Dates : 1850 (daté par source)  
Auteur(s) de l'oeuvre : Jan van Arendonck (sculpteur, attribution par travaux historiques)

### Description

On compte seize statues en ronde-bosse sur tout le pourtour de la chapelle : dix dans la nef et six dans le chœur. En plâtre peint de couleur crème avec des rehauts dorés, elles sont présentées sous un dais et disposées à la même hauteur entre chaque baie, au-dessus du dossier des stalles pour celles situées dans la nef et du lambris pour celles du chœur.

Elles reposent sur un culot en bois sculpté et sont couvertes d'un dais. Deux types de dais coexistent : un simple gable qui s'achève par des décors d'arcs brisés pour les dais du chœur et un dais reposant sur un arc brisé et des colonnettes pour ceux situés dans la nef. Dans les deux cas, le pinacle conique est une pièce rapportée, simplement posée sur le dais. Leur décor est identique : des arêtes ornées de crosses rehaussées de peinture dorée et des faces pleines sculptées de mouchettes et d'une rosace en moyen-relief. Le fond du dais est décoré de motifs peints : étoiles, fleurs, fleurs de lys... sur un fond bleu ou rouge, cerné par un bandeau de motifs géométriques dorés. Quelle que soit la couleur du fond, le ciel du dais est toujours peint en bleu parsemé de petites étoiles dorées.

Depuis l'entrée de la chapelle, on trouve sur le côté gauche de la nef des représentations de saint Étienne, saint Jean-Baptiste, saint Augustin de Canterbury, saint Benoît et saint François de Sales. Dans le chœur, de gauche à droite, se trouvent des statues d'un évêque (non identifié), de saint François d'Assise, d'un saint portant une église (saint Bernard de Clairvaux ?), d'une Vierge de miséricorde, de saint Joseph portant l'Enfant Jésus et de saint Louis de Gonzague. Le côté droit de la nef depuis l'entrée vers le chœur est décoré des statues de sainte Thérèse d'Avila, de saint Bède le Vénérable, d'un abbé bénissant (non identifié), de saint Edmund et de sainte Scolastique.

Bien que réalisés vers 1840, à un moment où l'école est essentiellement destinée à l'éducation des enfants de l'élite catholique anglaise, le choix des saints illustre le programme initial du collège des Bénédictins : les fondateurs de leur ordre (saint Benoît et sa sœur sainte Scolastique qui a fondé le premier monastère de Bénédictines) pour la doctrine à

laquelle ils se rattachent, mais également des évangélistes (saint Bède) et des martyrs (saint Étienne ou saint Edmund), missions auxquelles étaient formés les élèves du collège avant de repartir en Angleterre. Saint Louis de Gonzague est également le patron des étudiants et c'est donc à double titre qu'il trouve sa place dans la chapelle du collège.

On remarque deux ensembles de statues, de tailles différentes. Les neuf plus grandes, dont les dimensions avoisinent le mètre, occupent la totalité de l'espace du dais. Ce n'est pas le cas des sept statues de la seconde série, dont la taille n'excède pas 85 cm. Hormis sainte Thérèse d'Avila, ces dernières sont toutes situées dans le chœur. Bien que reprenant les mêmes caractéristiques stylistiques que les grandes statues (plâtre crème rehaussé de dorures), elles sont probablement postérieures à la première série. Les saints ont en effet des attitudes et des visages moins typés et les thèmes associés à ces statues sont moins propres aux Bénédictins anglais que ceux de la nef. Elles sont cependant visibles sur des photographies antérieures au départ des Bénédictins en 1903.

## Éléments descriptifs

Catégorie(s) technique(s) : sculpture

Matériaux : plâtre peint

Mesures : : NaN

Les statues se divisent en deux ensembles de tailles différentes. Le premier est composé de rondes-bosses d'environ un mètre de haut. On y trouve saint Étienne (96 cm), saint Jean-Baptiste (100 cm), saint Augustin de Canterbury (98 cm), saint Benoît (98 cm), saint François de Sales (100 cm), sainte Scolastique (99 cm), saint Edmund (109 cm), un abbé bénissant non identifié (100 cm) et saint Bède le Vénérable (100 cm). Le second ensemble regroupe des statues entre 80 et 90 cm. On y trouve : sainte Thérèse d'Avila (87 cm), saint Louis de Gonzague (85 cm), saint Joseph portant l'Enfant Jésus (80 cm), une Vierge de miséricorde (80 cm), un saint portant une église - saint Bernard de Clairvaux ? - (80 cm), saint François d'Assise (80 cm) et un évêque non identifié (85 cm).

Représentations :

saint Etienne

saint Jean-Baptiste

saint Augustin de Canterbury

saint Benoît

saint François de Sales

saint François d'Assise

Vierge de Miséricorde

saint Joseph et l'Enfant Jésus

sainte Scolastique

saint Edmond

saint Bède le Vénérable

sainte Thérèse d'Avila

## Statut, intérêt et protection

Protections : inscrit MH partiellement, 1975/10/29

Inscription par arrêté du 29 octobre 1975 : chapelle des Bénédictins anglais (ancienne) ou chapelle du Lycée Corot, y compris le réfectoire sous la chapelle.

## Références documentaires

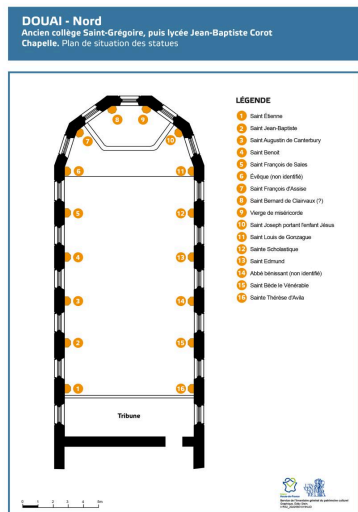
### Périodiques

- O'DONNELL, Roderick. **Pugin in France : designs for St Edmund's college chapel, Douai (Nord) 1840.** *The Burlington Magazine*, octobre 1983, vol. 125, n°967.

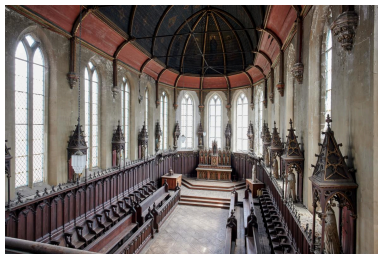
## Liens web

- Base Mérimée. Dossier architecture. PA00107447. Douai (Nord). Ancienne chapelle des Bénédictins anglais ou chapelle du lycée Jean-Baptiste Corot. [consulté le 05/02/2023] : <https://www.pop.culture.gouv.fr/notice/merimee/PA00107447>

## Illustrations



Plan de situation des statues dans la chapelle.  
Dess. Eddy Stein  
IVR32\_20225901019NUD



Vue de situation depuis la tribune sur les statues bordant la nef.  
Phot. Pierre Thibaut  
IVR32\_20225900339NUCA



Saint Étienne portant la pierre de son martyre.  
Phot. Pierre Thibaut  
IVR32\_20225900286NUCA



Saint Jean-Baptiste.  
Phot. Pierre Thibaut  
IVR32\_20225900287NUCA



Saint Augustin de Canterbury.  
Phot. Pierre Thibaut  
IVR32\_20225900288NUCA



Saint Benoît portant le mont Cassin.  
Phot. Pierre Thibaut  
IVR32\_20225900289NUCA

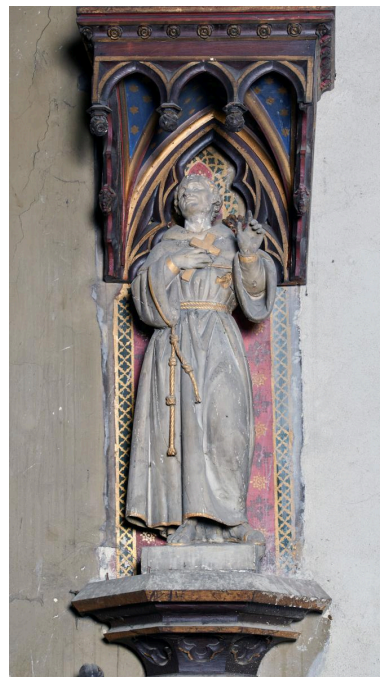




Saint François de Sales.  
Phot. Pierre Thibaut  
IVR32\_20225900290NUCA



Évêque (non identifié).  
Phot. Pierre Thibaut  
IVR32\_20225900291NUCA



Saint François d'Assise.  
Phot. Pierre Thibaut  
IVR32\_20225900292NUCA



Saint Bernard de Clairvaux (?).  
Phot. Pierre Thibaut  
IVR32\_20225900293NUCA



Vierge de miséricorde.  
Phot. Pierre Thibaut  
IVR32\_20225900294NUCA



Saint Joseph portant  
l'Enfant Jésus dans ses bras.  
Phot. Pierre Thibaut  
IVR32\_20225900295NUCA





Saint Louis de Gonzague.  
Phot. Pierre Thibaut  
IVR32\_20225900296NUCA



Sainte Scolastique.  
Phot. Pierre Thibaut  
IVR32\_20225900297NUCA



Saint Edmund, roi et martyr.  
Phot. Pierre Thibaut  
IVR32\_20225900298NUCA



Abbé bénissant (non identifié).  
Phot. Pierre Thibaut  
IVR32\_20225900299NUCA



Saint Bède le Vénéral  
portant une pyxide.  
Phot. Pierre Thibaut  
IVR32\_20225900300NUCA



Sainte Thérèse d'Avila portant son  
cœur transpercé par l'amour divin.  
Phot. Pierre Thibaut  
IVR32\_20225900301NUCA



Vue générale d'une console  
avec son dais : type 1.  
Phot. Pierre Thibaut  
IVR32\_20225900327NUCA



Vue générale d'une console  
avec son dais : type 2.  
Phot. Pierre Thibaut  
IVR32\_20225900328NUCA

## Dossiers liés

**Oeuvre(s) contenue(s) :**

**Oeuvre(s) en rapport :**

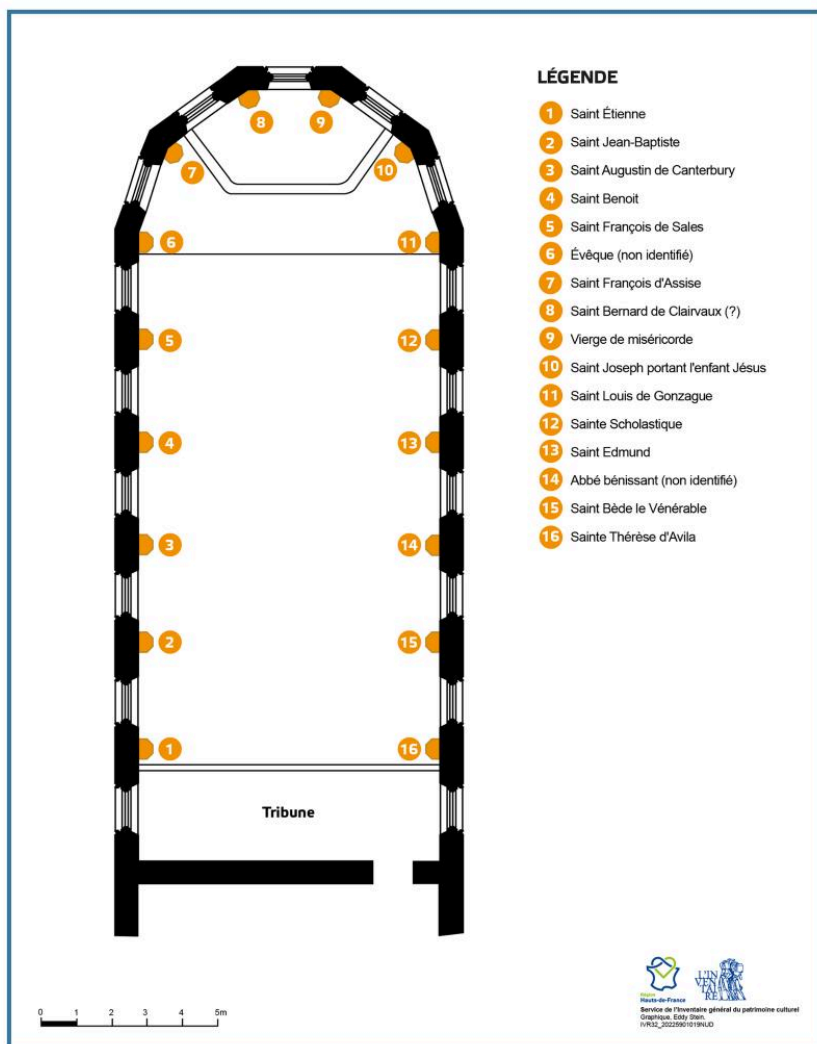
Mobilier de la chapelle Saint-Edmund (IM59003973) Hauts-de-France, Nord, Douai, 133 rue Saint-Vaast, rue Saint-Benoit

Auteur(s) du dossier : Karine Girard

Copyright(s) : (c) Région Hauts-de-France - Inventaire général

## DOUAI - Nord

Ancien collège Saint-Grégoire, puis lycée Jean-Baptiste Corot  
Chapelle. Plan de situation des statues



Plan de situation des statues dans la chapelle.

IVR32\_20225901019NUD

Auteur de l'illustration : Eddy Stein

(c) Région Hauts-de-France - Inventaire général

reproduction soumise à autorisation du titulaire des droits d'exploitation





Vue de situation depuis la tribune sur les statues bordant la nef.

IVR32\_20225900339NUCA

Auteur de l'illustration : Pierre Thibaut

Date de prise de vue : 2022

(c) Région Hauts-de-France - Inventaire général

reproduction soumise à autorisation du titulaire des droits d'exploitation





Saint Étienne portant la pierre de son martyre.

IVR32\_20225900286NUCA

Auteur de l'illustration : Pierre Thibaut

Date de prise de vue : 2022

(c) Région Hauts-de-France - Inventaire général

reproduction soumise à autorisation du titulaire des droits d'exploitation



Saint Jean-Baptiste.

IVR32\_20225900287NUCA

Auteur de l'illustration : Pierre Thibaut

Date de prise de vue : 2022

(c) Région Hauts-de-France - Inventaire général

reproduction soumise à autorisation du titulaire des droits d'exploitation





Saint Augustin de Canterbury.

IVR32\_20225900288NUCA

Auteur de l'illustration : Pierre Thibaut

Date de prise de vue : 2022

(c) Région Hauts-de-France - Inventaire général

reproduction soumise à autorisation du titulaire des droits d'exploitation





Saint Benoit portant le mont Cassin.

IVR32\_20225900289NUCA

Auteur de l'illustration : Pierre Thibaut

Date de prise de vue : 2022

(c) Région Hauts-de-France - Inventaire général

reproduction soumise à autorisation du titulaire des droits d'exploitation



Saint François de Sales.

IVR32\_20225900290NUCA

Auteur de l'illustration : Pierre Thibaut

Date de prise de vue : 2022

(c) Région Hauts-de-France - Inventaire général

reproduction soumise à autorisation du titulaire des droits d'exploitation





Évêque (non identifié).

IVR32\_20225900291NUCA

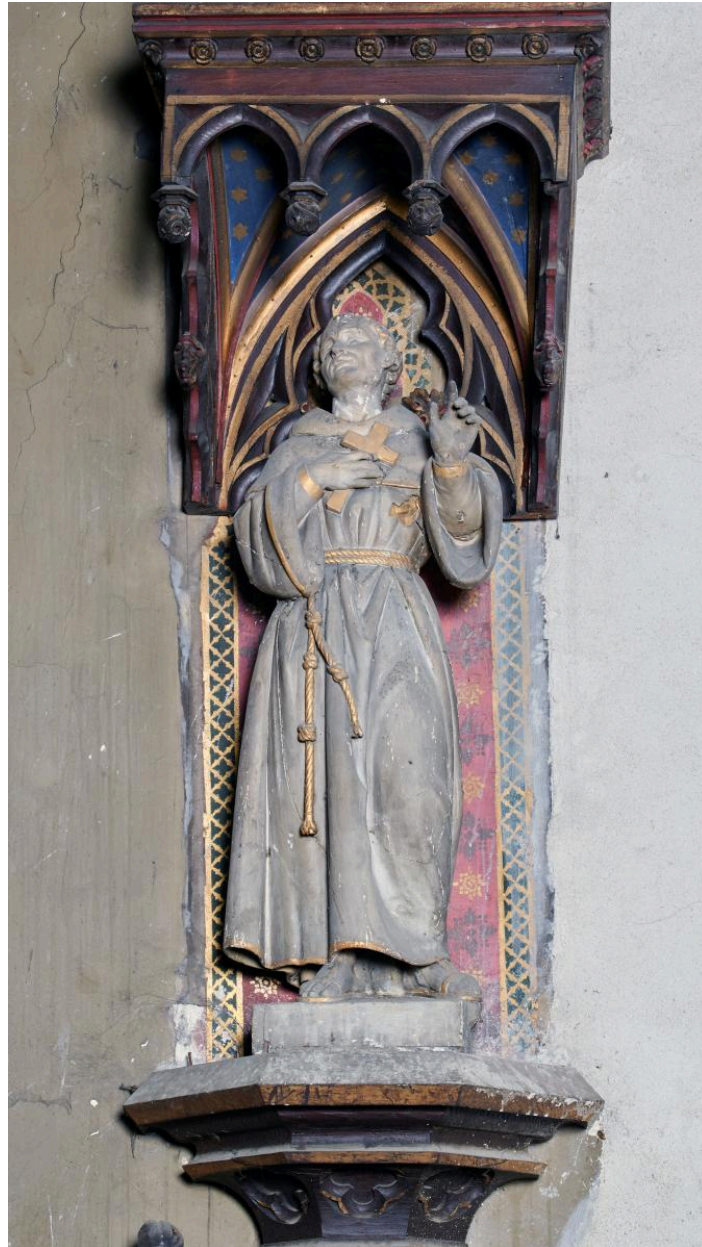
Auteur de l'illustration : Pierre Thibaut

Date de prise de vue : 2022

(c) Région Hauts-de-France - Inventaire général

reproduction soumise à autorisation du titulaire des droits d'exploitation





Saint François d'Assise.

IVR32\_20225900292NUCA

Auteur de l'illustration : Pierre Thibaut

Date de prise de vue : 2022

(c) Région Hauts-de-France - Inventaire général

reproduction soumise à autorisation du titulaire des droits d'exploitation



Saint Bernard de Clairvaux (?).

IVR32\_20225900293NUCA

Auteur de l'illustration : Pierre Thibaut

Date de prise de vue : 2022

(c) Région Hauts-de-France - Inventaire général

reproduction soumise à autorisation du titulaire des droits d'exploitation





Vierge de miséricorde.

IVR32\_20225900294NUCA

Auteur de l'illustration : Pierre Thibaut

Date de prise de vue : 2022

(c) Région Hauts-de-France - Inventaire général

reproduction soumise à autorisation du titulaire des droits d'exploitation





Saint Joseph portant l'Enfant Jésus dans ses bras.

IVR32\_20225900295NUCA

Auteur de l'illustration : Pierre Thibaut

Date de prise de vue : 2022

(c) Région Hauts-de-France - Inventaire général  
reproduction soumise à autorisation du titulaire des droits d'exploitation



Saint Louis de Gonzague.

IVR32\_20225900296NUCA

Auteur de l'illustration : Pierre Thibaut

Date de prise de vue : 2022

(c) Région Hauts-de-France - Inventaire général

reproduction soumise à autorisation du titulaire des droits d'exploitation





Sainte Scolastique.

IVR32\_20225900297NUCA

Auteur de l'illustration : Pierre Thibaut

Date de prise de vue : 2022

(c) Région Hauts-de-France - Inventaire général

reproduction soumise à autorisation du titulaire des droits d'exploitation



Saint Edmund, roi et martyr.

IVR32\_20225900298NUCA

Auteur de l'illustration : Pierre Thibaut

Date de prise de vue : 2022

(c) Région Hauts-de-France - Inventaire général

reproduction soumise à autorisation du titulaire des droits d'exploitation





Abbé bénissant (non identifié).

IVR32\_20225900299NUCA

Auteur de l'illustration : Pierre Thibaut

Date de prise de vue : 2022

(c) Région Hauts-de-France - Inventaire général

reproduction soumise à autorisation du titulaire des droits d'exploitation



Saint Bède le Vénéralable portant une pyxide.

IVR32\_20225900300NUCA

Auteur de l'illustration : Pierre Thibaut

Date de prise de vue : 2022

(c) Région Hauts-de-France - Inventaire général

reproduction soumise à autorisation du titulaire des droits d'exploitation





Sainte Thérèse d'Avila portant son cœur transpercé par l'amour divin.

IVR32\_20225900301NUCA

Auteur de l'illustration : Pierre Thibaut

Date de prise de vue : 2022

(c) Région Hauts-de-France - Inventaire général

reproduction soumise à autorisation du titulaire des droits d'exploitation



Vue générale d'une console avec son dais : type 1.

IVR32\_20225900327NUCA

Auteur de l'illustration : Pierre Thibaut

Date de prise de vue : 2022

(c) Région Hauts-de-France - Inventaire général  
reproduction soumise à autorisation du titulaire des droits d'exploitation





Vue générale d'une console avec son dais : type 2.

IVR32\_20225900328NUCA

Auteur de l'illustration : Pierre Thibaut

Date de prise de vue : 2022

(c) Région Hauts-de-France - Inventaire général  
reproduction soumise à autorisation du titulaire des droits d'exploitation