

Hauts-de-France, Somme  
Friville-Escarbotin  
rue Henri-Barbusse

## Ancien presbytère d'Escarbotin, aujourd'hui bibliothèque municipale

### Références du dossier

Numéro de dossier : IA80010316  
Date de l'enquête initiale : 2014  
Date(s) de rédaction : 2014  
Cadre de l'étude : inventaire topographique Vimeu industriel  
Degré d'étude : étudié

### Désignation

Dénomination : presbytère  
Destinations successives : bibliothèque

### Compléments de localisation

Milieu d'implantation : en ville  
Références cadastrales : 2014, AD, 491

### Historique

Les matrices cadastrales indiquent que le presbytère d'Escarbotin a été construit en 1889 tout comme celui de Friville. Sur une carte postale du début du 20e siècle, la propriété comportait un jardin, clos d'un mur en briques, situé entre la façade antérieure et la rue.

Période(s) principale(s) : 4e quart 19e siècle  
Dates : 1889 (daté par source)

### Description

L'édifice est construit en briques et couvert d'ardoises. Son rez-de-chaussée surélevé présente une porte centrale encadrée de chaque côté par deux fenêtres jumelées. Le premier étage comporte trois baies. Les bandeaux du rez-de-chaussée et du premier étage suivent les courbes sur la partie supérieure des baies. La corniche est moulurée de petits arcs cintrés en saillie.

### Éléments descriptifs

Matériau(x) du gros-oeuvre, mise en oeuvre et revêtement : brique  
Matériau(x) de couverture : ardoise  
Étage(s) ou vaisseau(x) : rez-de-chaussée surélevé, 1 étage carré, comble à surcroît  
Type(s) de couverture : toit à longs pans

### Statut, intérêt et protection

Le corps de bâtiment central du presbytère d'Escarbotin est la copie, presque conforme, de celui de [Friville](#).  
Statut de la propriété : propriété publique

## Références documentaires

### Documents d'archive

- AD Somme. Série P ; 3 P 368/9. **Friville-Escarbotin. Matrices des propriétés bâties, 1882-1911.**
- AD Somme. Série O ; 99 O 1904. **Friville-Escarbotin. Administration communale, 1870-1939.**

### Documents figurés

- **Friville-Escarbotin. Église, presbytère et ancien château d'Escarbotin**, carte postale [début du 20e siècle] (coll. part.).

## Illustrations



Église, presbytère et ancien château d'Escarbotin, début du 20e siècle (coll. part.).

Phot. Frédéric-Nicolas Kocourek (reproduction)  
IVR22\_20158006398NUCA



Vue d'ensemble du presbytère, de l'église et du château d'Escarbotin depuis la rue Henri-Barbusse.

Phot. Thierry Lefebure  
IVR22\_20148000495NUC2AQ



Vue générale.  
Phot. Thierry Lefebure  
IVR22\_20148000487NUC2AQ

## Dossiers liés

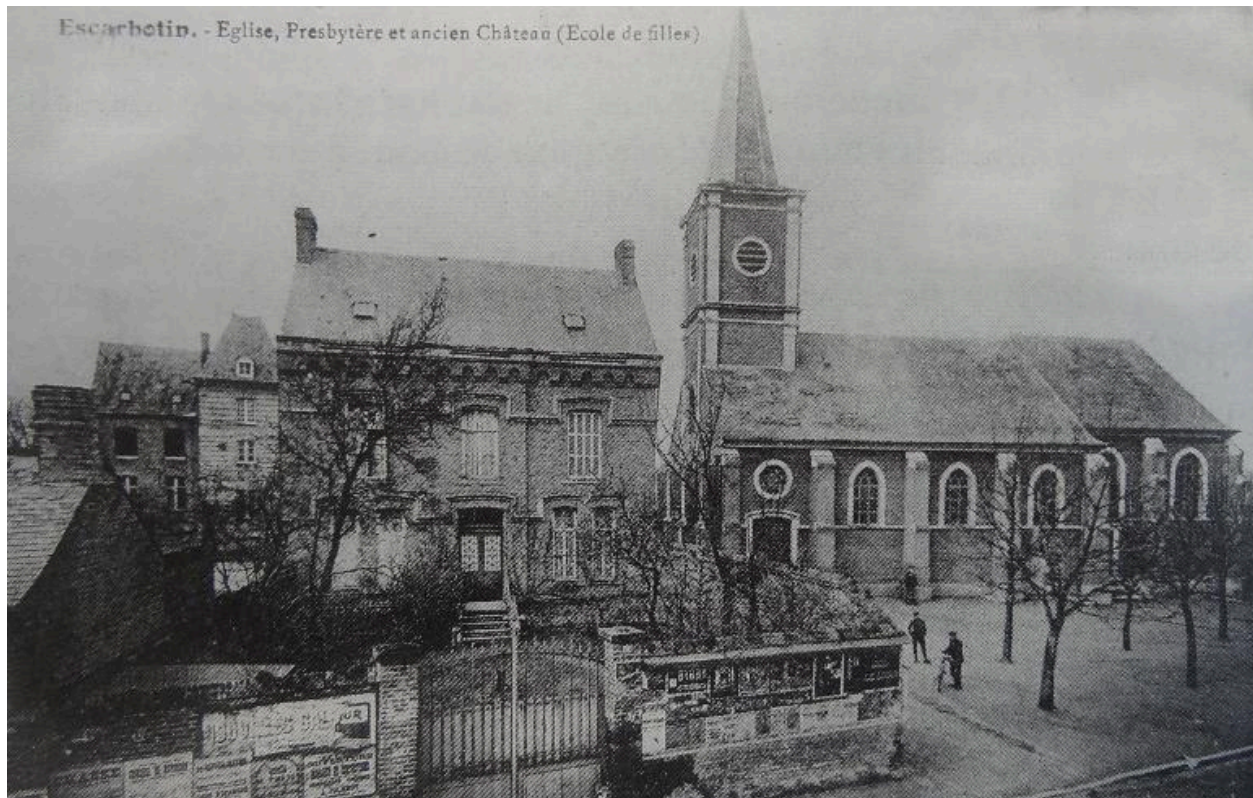
**Oeuvre(s) contenue(s) :**

**Oeuvre(s) en rapport :**

Le village de Friville-Escarbotin (IA80010067) Hauts-de-France, Somme, Friville-Escarbotin

Auteur(s) du dossier : Frédéric-Nicolas Kocourek

Copyright(s) : (c) Région Hauts-de-France - Inventaire général ; (c) Syndicat mixte Baie de Somme - Trois Vallées



Église, presbytère et ancien château d'Escarbotin, début du 20e siècle (coll. part.).

IVR22\_20158006398NUCA

Auteur de l'illustration : Frédéric-Nicolas Kocourek (reproduction)

(c) Région Hauts-de-France - Inventaire général ; (c) Baie de Somme - Trois Vallées  
reproduction soumise à autorisation du titulaire des droits d'exploitation



Vue d'ensemble du presbytère, de l'église et du château d'Escarbotin depuis la rue Henri-Barbusse.

IVR22\_20148000495NUC2AQ

Auteur de l'illustration : Thierry Lefébure

(c) Région Hauts-de-France - Inventaire général ; (c) Baie de Somme - Trois Vallées  
reproduction soumise à autorisation du titulaire des droits d'exploitation



Vue générale.

IVR22\_20148000487NUC2AQ

Auteur de l'illustration : Thierry Lefébure

(c) Région Hauts-de-France - Inventaire général ; (c) Baie de Somme - Trois Vallées  
reproduction soumise à autorisation du titulaire des droits d'exploitation