

Hauts-de-France, Somme
Cayeux-sur-Mer
quartier du Bout-d'Aval

Le quartier du Bout d'Aval à Cayeux-sur-Mer

Références du dossier

Numéro de dossier : IA80001717
Date de l'enquête initiale : 2002
Date(s) de rédaction : 2005
Cadre de l'étude : patrimoine de la villégiature la Côte picarde
Degré d'étude : repéré

Désignation

Dénomination : quartier

Compléments de localisation

Milieu d'implantation : en ville
Références cadastrales :

Historique

Le quartier du Bout d'Aval est un ancien quartier de Cayeux-sur-Mer, habité par une majorité d'agriculteurs. Le cadastre napoléonien le situe autour de l'actuelle rue Adolphe Roux, mais l'on peut considérer que les fermes construites le long de l'actuelle rue du Maréchal-Foch en faisaient partie. L'actuelle rue Florent-Triquet est une digue qui a longtemps été nommée 'digue de l'enclos Mouchette' : elle témoigne de la lutte continue des habitants de Cayeux avec la mer, et de leur volonté de gagner des terres cultivables et d'élevage. Avec le développement de l'activité balnéaire au plus près de la plage, le quartier est ponctuellement investi par des villégiateurs, sur les parcelles encore non bâties. Au cours du 1er quart du 20e siècle, les 'Cayolais' s'adaptent à cette nouvelle économie, en construisant eux-même des maisons destinées à la location, ou en louant des maisons anciennes. Les plaques émaillées portant l'inscription 'eau de source analysée et autorisée' témoignent de cette adaptation [fig. 12 et 13]. Le quartier, proche de la mer et de l'actuel centre administratif et religieux a été absorbé par la station balnéaire.

Période(s) principale(s) : 4e quart 19e siècle

Description

Le quartier du Bout-d'Aval se situe au sud ouest de la station balnéaire, enserré entre le quartier de la Vieille-Eglise et le quartier balnéaire. L'actuelle rue Florent-Triquet, alors nommée digue de l'Enclos Mouchette (elle se prolonge d'ailleurs actuellement par la rue de l'Enclos-Mouchette), constituait la limite nord du quartier. Au-delà, à l'ouest, les galets se sont accumulés sur le Domaine public maritime. La digue a aujourd'hui disparu, mais l'actuelle rue du Bout-d'Aval, seule rue en pente dans la commune, témoignerait de sa présence [fig. 16]. De même, certaines maisons de la rue Florent-Triquet sont surélevées par rapport à la rue, vraisemblablement construites sur la digue même [fig. 15]. Protégées par la digue, les terres du quartier sont des terres d'alluvions donnant un caractère plat au paysage [fig. 17]. Ce quartier caractérise bien la mutation du village en station balnéaire : le cadastre napoléonien montre un habitat dispersé que l'on retrouve ponctuellement sur le site [fig. 14], mais que l'on devine surtout grâce aux voies étroites et courbes, et au parcellaire de petite taille. Plus on s'approche de la mer, et plus le bâti de villégiature s'impose.

Éléments descriptifs

Références documentaires

Documents figurés

- **111 - Cayeux-sur-Mer, l'hôtel de ville**, carte postale, par veuve Bon-Morel éditeur, 1er quart 20e siècle (coll. part.).
- **14 - Cayeux-sur-Mer. La Grande Rue**, carte postale, [s.n.], 1er quart 20e siècle (coll. part.).
- **32 - Cayeux-sur-Mer. Rue Adolphe Roux**, carte postale, par L.L. photographe éditeur, 1er quart 20e siècle (coll. part.).
- **106 - Cayeux-sur-Mer. Les villas rue Adolphe Roux**, carte postale, par Veuve Bon-Morel éditeur, 1er quart 20e siècle (coll. part.).
- **100 - Cayeux-sur-Mer. Rue Adolphe Roux**, carte postale, par Les Galeries Cayolaises éditeur, 1er quart 20e siècle (coll. part.).
- **40 - Cayeux-sur-Mer. Grande Rue**, carte postale, par Decroix photographe éditeur, 1er quart 20e siècle (coll. part.).
- **8 - Cayeux-sur-Mer (Somme). La Grande Rue**, carte postale, par B.F. photographe éditeur, 1er quart 20e siècle (coll. part.).
- **Cayeux-sur-Mer. La rue du Bout d'Aval**, carte postale, [s.n.], 1er quart 20e siècle (coll. part.).
- **Cayeux-sur-Mer. Ancien moulin (datant du XVe siècle) et l'église Saint-Pierre**, carte postale, [s.n.], 1er quart 20e siècle (coll. part.).
- **20 - Cayeux-sur-Mer. La Grande Rue et l'église**, carte postale, par N.D. photographe éditeur, 1er quart 20e siècle (coll. part.).
- **21 - Cayeux-sur-Mer (Somme). Les mesures**, carte postale, par B.F. photographe éditeur, 1er quart 20e siècle (coll. part.).

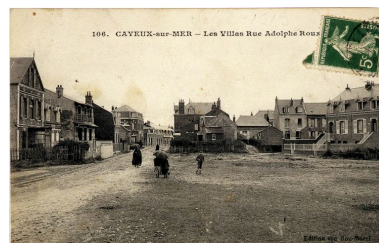
Illustrations



La rue du Maréchal-Foch au niveau de la mairie, carte postale, 1er quart 20e siècle (coll. part.).
Phot. Monnehay-Vulliet Marie-Laure
IVR22_20038000555NUCAB



L'entrée du quartier du Bout-d'Aval, à droite, carte postale, 1er quart 20e siècle (coll. part.).
Phot. Monnehay-Vulliet Marie-Laure
IVR22_20058000421XAB



La rue Adolphe-Roux, près de la mer, carte postale, 1er quart 20e siècle (coll. part.).
Phot. Monnehay-Vulliet Marie-Laure
IVR22_20058000419XAB



La rue Adolphe-Roux, vue vers la mer, carte postale, 1er quart 20e siècle (coll. part.).

Phot. Monnehay-Vulliet Marie-Laure
 IVR22_20058000418XAB



L'actuelle rue Adolphe Roux, carte postale, 1er quart 20e siècle (coll. part.).

Phot. Monnehay-Vulliet Marie-Laure
 IVR22_20058000420XAB



Le quartier du Bout-d'Aval, à droite, carte postale, 1er quart 20e siècle (coll. part.).

Phot. Monnehay-Vulliet Marie-Laure
 IVR22_20058000414XAB



Maison dite les Lierres, carte postale, 1er quart 20e siècle (coll. part.).

Phot. Monnehay-Vulliet Marie-Laure
 IVR22_20058000407XAB



Une vue du quartier du Bout-d'Aval, à droite, carte postale, 1er quart 20e siècle (coll. part.).

Phot. Monnehay-Vulliet Marie-Laure
 IVR22_20058000410XAB



Un ancien moulin (détruit), près d'une villa, carte postale, 1er quart 20e siècle (coll. part.).

Phot. Monnehay-Vulliet Marie-Laure
 IVR22_20058000403XAB



Le quartier du Bout-d'Aval, à gauche, carte postale, 1er quart 20e siècle (coll. part.).

Phot. Monnehay-Vulliet Marie-Laure
 IVR22_20058000402XAB



Une ferme ancienne, carte postale, 1er quart 20e siècle (coll. part.).

Phot. Monnehay-Vulliet Marie-Laure
 IVR22_20058000411XAB



Maisons anciennes destinées à la location (rue du Maréchal-Foch), le n°120 portant une plaque émaillée 'eau de source...' et le n°122 portant l'appellation 'Ker Joseph'.

Phot. Elisabeth Justome
 IVR22_20058003130NUCA



Ensemble de maisons (108 à 114 rue du Maréchal-Foch) portant une plaque émaillée 'eau de source...'.

Phot. Elisabeth Justome
 IVR22_20058003129NUCA



Bâti ancien proche de la plage, 52 rue Florent-Triquet (1988 AY 238).

Phot. Elisabeth Justome
 IVR22_20058003120NUCA



Maisons, rue Florent-Triquet (n°17 à 23).

Phot. Elisabeth Justome
 IVR22_20058003113NUCA



La rue du Bout-d'Aval.
Phot. Elisabeth Justome
IVR22_20058003112NUCA



Vue d'ensemble vers le nord-ouest, depuis la rue d'Enfer.
Phot. Marie-Laure Monnehay-Vulliet
IVR22_20048000333XA

Dossiers liés

Dossiers de synthèse :

L'urbanisme et les secteurs urbains de la Côte picarde (IA80001521)

Oeuvre(s) contenue(s) :

Oeuvre(s) en rapport :

La station balnéaire de Cayeux-sur-Mer (IA80001272) Hauts-de-France, Somme, Cayeux-sur-Mer

Église paroissiale Saint-Pierre de Cayeux-sur-Mer (IA80001720) Picardie, Somme, Cayeux-sur-Mer, rue du Maréchal-Foch, ancienne rue, dite Grande-Rue

Lotissement Dumont-d'Urville à Cayeux-sur-Mer (IA80001719) Hauts-de-France, Somme, Cayeux-sur-Mer, quartier du Bout-d'Aval, rue Dumont-d'Urville, rue de l'Amiral-Duperrée, rue de Bougainville

Maison (IA80001982) Picardie, Somme, Cayeux-sur-Mer, 98 rue du Maréchal-Foch, ancienne rue du Phare
Maison, dite A l'Automne (IA80001977) Picardie, Somme, Cayeux-sur-Mer, 147 rue du Maréchal-Foch, ancienne rue, dite Grande-Rue

Maison, dite Cottage Arlette (IA80001978) Picardie, Somme, Cayeux-sur-Mer, 132 rue du Maréchal-Foch, ancienne rue, dite Grande-Rue

Maison, dite Le Rêve (IA80001981) Picardie, Somme, Cayeux-sur-Mer, 94 rue du Maréchal-Foch, ancienne rue du Phare

Maison, dite Les Roses (IA80001983) Picardie, Somme, Cayeux-sur-Mer, 100 rue du Maréchal-Foch, ancienne rue, dite Grande-Rue

Maison, dite Villa Charles (IA80001726) Picardie, Somme, Cayeux-sur-Mer, 15 rue Adolphe-Roux, 01 allée Adolphe-Roux

Maison, dite Villa Odile (IA80001976) Picardie, Somme, Cayeux-sur-Mer, 157 rue du Maréchal-Foch, ancienne rue, dite Grande-Rue

Maison à deux logements accolés, dite La Fauvette et Le Rossignol (IA80001975) Picardie, Somme, Cayeux-sur-Mer, 2, 4 allée Adolphe-Roux

Maison à deux logements accolés (dont Villa Alfred) (IA80001725) Picardie, Somme, Cayeux-sur-Mer, 179, 181 rue du Maréchal-Foch, ancienne rue, dite Grande-Rue

Auteur(s) du dossier : Elisabeth Justome

Copyright(s) : (c) Région Hauts-de-France - Inventaire général ; (c) Département de la Somme ; (c) SMACOPI



La rue du Maréchal-Foch au niveau de la mairie, carte postale, 1er quart 20e siècle (coll. part.).

IVR22_20038000555NUCAB

Auteur de l'illustration : Monnehay-Vulliet Marie-Laure

(c) Ministère de la culture - Inventaire général ; (c) Département de la Somme ; (c) SMACOPI ; (c) AGIR-Pic
reproduction soumise à autorisation du titulaire des droits d'exploitation

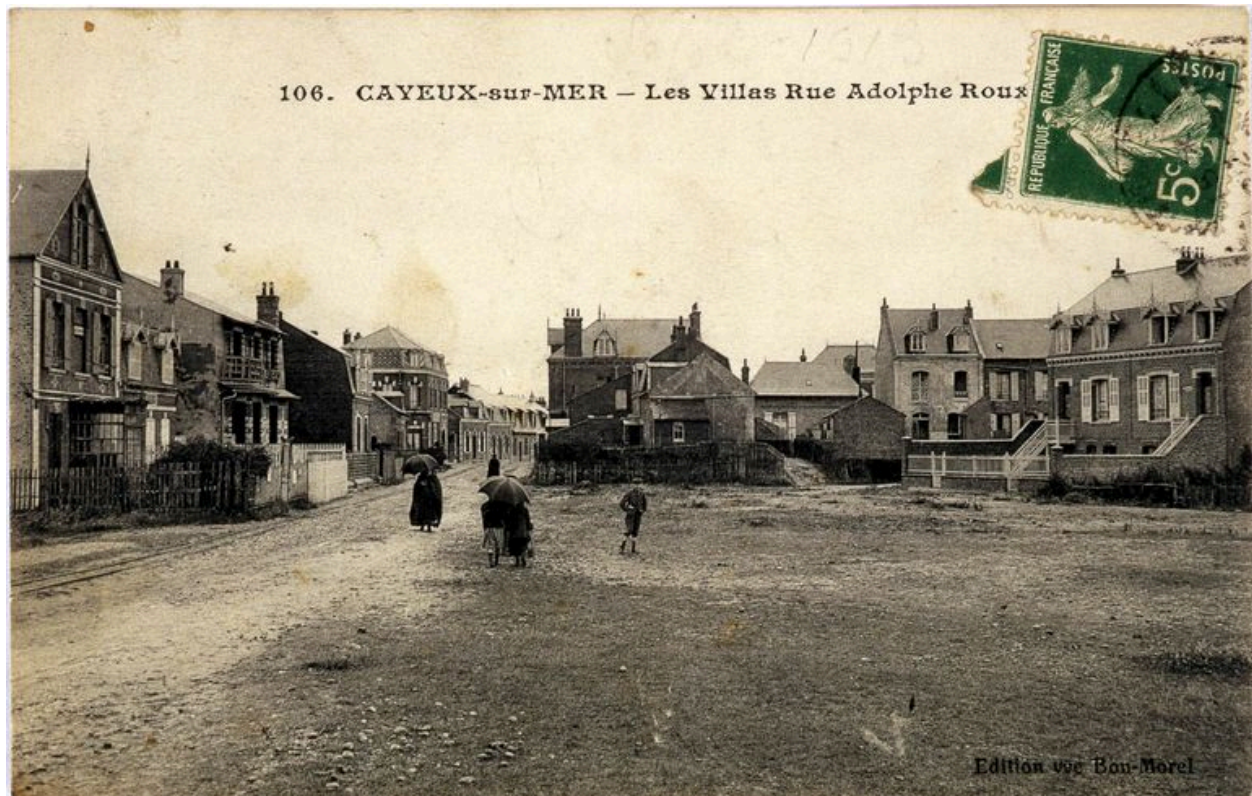


L'entrée du quartier du Bout-d'Aval, à droite, carte postale, 1er quart 20e siècle (coll. part.).

IVR22_20058000421XAB

Auteur de l'illustration : Monnehay-Vulliet Marie-Laure

(c) Ministère de la culture - Inventaire général ; (c) Département de la Somme ; (c) SMACOPI ; (c) AGIR-Pic
reproduction soumise à autorisation du titulaire des droits d'exploitation



La rue Adolphe-Roux, près de la mer, carte postale, 1er quart 20e siècle (coll. part.).

IVR22_20058000419XAB

Auteur de l'illustration : Monnehay-Vulliet Marie-Laure

(c) Ministère de la culture - Inventaire général ; (c) Département de la Somme ; (c) SMACOPI ; (c) AGIR-Pic
reproduction soumise à autorisation du titulaire des droits d'exploitation



La rue Adolphe-Roux, vue vers la mer, carte postale, 1er quart 20e siècle (coll. part.).

IVR22_20058000418XAB

Auteur de l'illustration : Monnehay-Vulliet Marie-Laure

(c) Ministère de la culture - Inventaire général ; (c) Département de la Somme ; (c) SMACOPI ; (c) AGIR-Pic
reproduction soumise à autorisation du titulaire des droits d'exploitation



L'actuelle rue Adolphe Roux, carte postale, 1er quart 20e siècle (coll. part.).

IVR22_20058000420XAB

Auteur de l'illustration : Monnehay-Vulliet Marie-Laure

(c) Ministère de la culture - Inventaire général ; (c) Département de la Somme ; (c) SMACOPI ; (c) AGIR-Pic
reproduction soumise à autorisation du titulaire des droits d'exploitation



Le quartier du Bout-d'Aval, à droite, carte postale, 1er quart 20e siècle (coll. part.).

IVR22_20058000414XAB

Auteur de l'illustration : Monnehay-Vulliet Marie-Laure

(c) Ministère de la culture - Inventaire général ; (c) Département de la Somme ; (c) SMACOPI ; (c) AGIR-Pic
reproduction soumise à autorisation du titulaire des droits d'exploitation



Maison dite les Lierres, carte postale, 1er quart 20e siècle (coll. part.).

IVR22_20058000407XAB

Auteur de l'illustration : Monnehay-Vulliet Marie-Laure

(c) Ministère de la culture - Inventaire général ; (c) Département de la Somme ; (c) SMACOPI ; (c) AGIR-Pic
reproduction soumise à autorisation du titulaire des droits d'exploitation



Une vue du quartier du Bout-d'Aval, à droite, carte postale, 1er quart 20e siècle (coll. part.).

IVR22_20058000410XAB

Auteur de l'illustration : Monnehay-Vulliet Marie-Laure

(c) Ministère de la culture - Inventaire général ; (c) Département de la Somme ; (c) SMACOPI ; (c) AGIR-Pic
reproduction soumise à autorisation du titulaire des droits d'exploitation



Un ancien moulin (détruit), près d'une villa, carte postale, 1er quart 20e siècle (coll. part.).

IVR22_20058000403XAB

Auteur de l'illustration : Monnehay-Vulliet Marie-Laure

(c) Ministère de la culture - Inventaire général ; (c) Département de la Somme ; (c) SMACOPI ; (c) AGIR-Pic
reproduction soumise à autorisation du titulaire des droits d'exploitation



Le quartier du Bout-d'Aval, à gauche, carte postale, 1er quart 20e siècle (coll. part.).

IVR22_20058000402XAB

Auteur de l'illustration : Monnehay-Vulliet Marie-Laure

(c) Ministère de la culture - Inventaire général ; (c) Département de la Somme ; (c) SMACOPI ; (c) AGIR-Pic
reproduction soumise à autorisation du titulaire des droits d'exploitation



Une ferme ancienne, carte postale, 1er quart 20e siècle (coll. part.).

IVR22_20058000411XAB

Auteur de l'illustration : Monnehay-Vulliet Marie-Laure

(c) Ministère de la culture - Inventaire général ; (c) Département de la Somme ; (c) SMACOPI ; (c) AGIR-Pic
reproduction soumise à autorisation du titulaire des droits d'exploitation



Maisons anciennes destinées à la location (rue du Maréchal-Foch), le n°120 portant une plaque émaillée 'eau de source...' et le n°122 portant l'appellation 'Ker Joseph'.

IVR22_20058003130NUCA

Auteur de l'illustration : Elisabeth Justome

(c) Région Hauts-de-France - Inventaire général ; (c) Département de la Somme ; (c) SMACOPI
reproduction soumise à autorisation du titulaire des droits d'exploitation



Ensemble de maisons (108 à 114 rue du Maréchal-Foch) portant une plaque émaillée 'eau de source...!'.

IVR22_20058003129NUCA

Auteur de l'illustration : Elisabeth Justome

(c) Région Hauts-de-France - Inventaire général ; (c) Département de la Somme ; (c) SMACOPI
reproduction soumise à autorisation du titulaire des droits d'exploitation



Bâti ancien proche de la plage, 52 rue Florent-Triquet (1988 AY 238).

IVR22_20058003120NUCA

Auteur de l'illustration : Elisabeth Justome

(c) Région Hauts-de-France - Inventaire général ; (c) Département de la Somme ; (c) SMACOPI
reproduction soumise à autorisation du titulaire des droits d'exploitation



Maisons, rue Florent-Triquet (n°17 à 23).

IVR22_20058003113NUCA

Auteur de l'illustration : Elisabeth Justome

(c) Région Hauts-de-France - Inventaire général ; (c) Département de la Somme ; (c) SMACOPI
reproduction soumise à autorisation du titulaire des droits d'exploitation



La rue du Bout-d'Aval.

IVR22_20058003112NUCA

Auteur de l'illustration : Elisabeth Justome

(c) Région Hauts-de-France - Inventaire général ; (c) Département de la Somme ; (c) SMACOPI
reproduction soumise à autorisation du titulaire des droits d'exploitation



Vue d'ensemble vers le nord-ouest, depuis la rue d'Enfer.

IVR22_20048000333XA

Auteur de l'illustration : Marie-Laure Monnehay-Vulliet

(c) Ministère de la culture - Inventaire général ; (c) Département de la Somme ; (c) SMACOPI ; (c) AGIR-Pic
reproduction soumise à autorisation du titulaire des droits d'exploitation