

Hauts-de-France, Nord
Illies

Casemate à mitrailleuse 162

Références du dossier

Numéro de dossier : IA59004907

Date de l'enquête initiale : 2012

Date(s) de rédaction : 2014

Cadre de l'étude : enquête thématique régionale Les ouvrages fortifiés de la Première Guerre mondiale

Degré d'étude : étudié

Désignation

Dénomination : casemate

Précision sur la dénomination : casemate à mitrailleuse

Appellation : 162, blockhaus

Compléments de localisation

Milieu d'implantation :

Références cadastrales : 2014, 0A, 899

Historique

Édifice construit vers 1916 sur la seconde position allemande.

Période(s) principale(s) : 1er quart 20e siècle

Description

De forme hexagonale, cette casemate s'inscrit dans un rectangle de 9 m sur 6 et comprend deux salles accessibles par des entrées latérales en chicane. Le poste de tir est placé dans l'axe transversale. On y accède grâce à des échelons métalliques. Une large cuvette à mitrailleuse, de forme trapézoïdale, est aménagée dans le couverture. A sa droite, un logement permettait au soldat d'alimenter la mitrailleuse. Les crochets pour la fixation d'une bâche de camouflage sont encore présents sur le pourtour de l'édifice.

Éléments descriptifs

Matériau(x) du gros-oeuvre, mise en oeuvre et revêtement : béton, béton armé

Matériau(x) de couverture : béton en couverture

Étage(s) ou vaisseau(x) : en rez-de-chaussée

Type(s) de couverture : terrasse

Typologies et état de conservation

Typologies : entrée en chicane ; banquette de tir ; créneau de fusillade ; cuve à mitrailleuse

État de conservation : désaffecté, envahi par la végétation

Statut, intérêt et protection

Cette casemate reprend les attributs des postes de mitrailleuse de deuxième position que l'on retrouve à Illies.

Intérêt de l'œuvre : vestiges de guerre

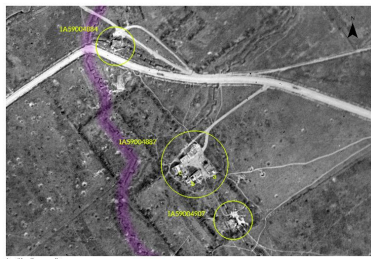
Statut de la propriété : propriété privée

Références documentaires

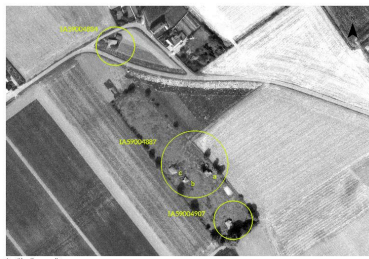
Documents figurés

- Photographie aérienne du 06/09/1918 (Imperial War Museum, Londres ; 33113).

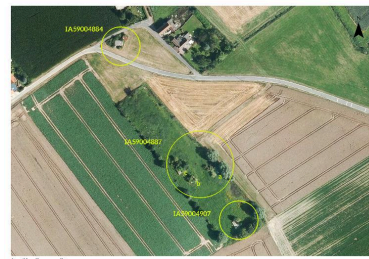
Illustrations



Position de l'édifice (cercle du bas) sur une photographie aérienne britannique du 06/09/1918près. En mauve, la seconde position allemande.
Phot. Jean-Marc Ramette
IVR32_20175900704NUCA



Position de l'édifice (cercle du bas) sur une photographie aérienne de 1981 (IGN, Geoportail).
Phot. Jean-Marc Ramette
IVR32_20175900705NUCA



Position de l'édifice (cercle du bas) sur une photographie aérienne de 2014
Phot. Jean-Marc Ramette
IVR32_20175900706NUCA



Vue générale vers le sud-est
Phot. Jean-Marc Ramette
IVR31_20145905181NUCA



Ouverture sur pan coupé nord. Sortie d'aération et échelons métalliques permettant l'accès au couvrement
Phot. Jean-Marc Ramette
IVR31_20145905174NUCA



Elévation nord
Phot. Jean-Marc Ramette
IVR31_20145905182NUCA



Vue générale, vers le sud-ouest
Phot. Jean-Marc Ramette
IVR31_20145905175NUCA



Vue vers l'ouest. Poste du mitrailleur et des servant. On remarque des échelons et une main courante, à gauche
Phot. Jean-Marc Ramette
IVR31_20145905188NUCA



Vue de trois-quarts vers l'ouest
Phot. Jean-Marc Ramette
IVR31_20145905176NUCA



Poste de tir. Le mitrailleur était au centre, un servant à sa droite alimentait la mitrailleuse. Un troisième à sa gauche dirigeait le tir
Phot. Jean-Marc Ramette
IVR31_20145905187NUCA



Angle sud-ouest. Sortie d'ération, échelons métalliques et main courante
Phot. Jean-Marc Ramette
IVR31_20145905186NUCA



Entrée sur le pan coupé sud
Phot. Jean-Marc Ramette
IVR31_20145905192NUCA



Couloir en chicane avec créneau de fusillade depuis l'entrée sud
Phot. Jean-Marc Ramette
IVR31_20145905183NUCA



Élévation sud
Phot. Jean-Marc Ramette
IVR31_20145905184NUCA



Vue de trois-quarts, vers le nord-ouest
Phot. Jean-Marc Ramette
IVR31_20145905185NUCA



Élévation sud et entrée sur le pan coupé
Phot. Jean-Marc Ramette
IVR31_20145905190NUCA



Angle nord-ouest. Crochets de fixation de la toile de camouflage
Phot. Jean-Marc Ramette
IVR31_20145905191NUCA



Cuve trapézoïdale de la mitrailleuse sur le couvrement. A gauche le logement du servant alimentant la machine
Phot. Jean-Marc Ramette
IVR31_20145905189NUCA

Dossiers liés

Dossiers de synthèse :

Les ouvrages fortifiés de la première guerre mondiale : Le Champ de bataille des Weppes - dossier de présentation (IA59005044)

Oeuvre(s) contenue(s) :

Auteur(s) du dossier : Jean-Marc Ramette

Copyright(s) : (c) Région Hauts-de-France - Inventaire général



Position de l'édifice (cercle du bas) sur une photographie aérienne britannique du 06/09/1918près. En mauve, la seconde position allemande.

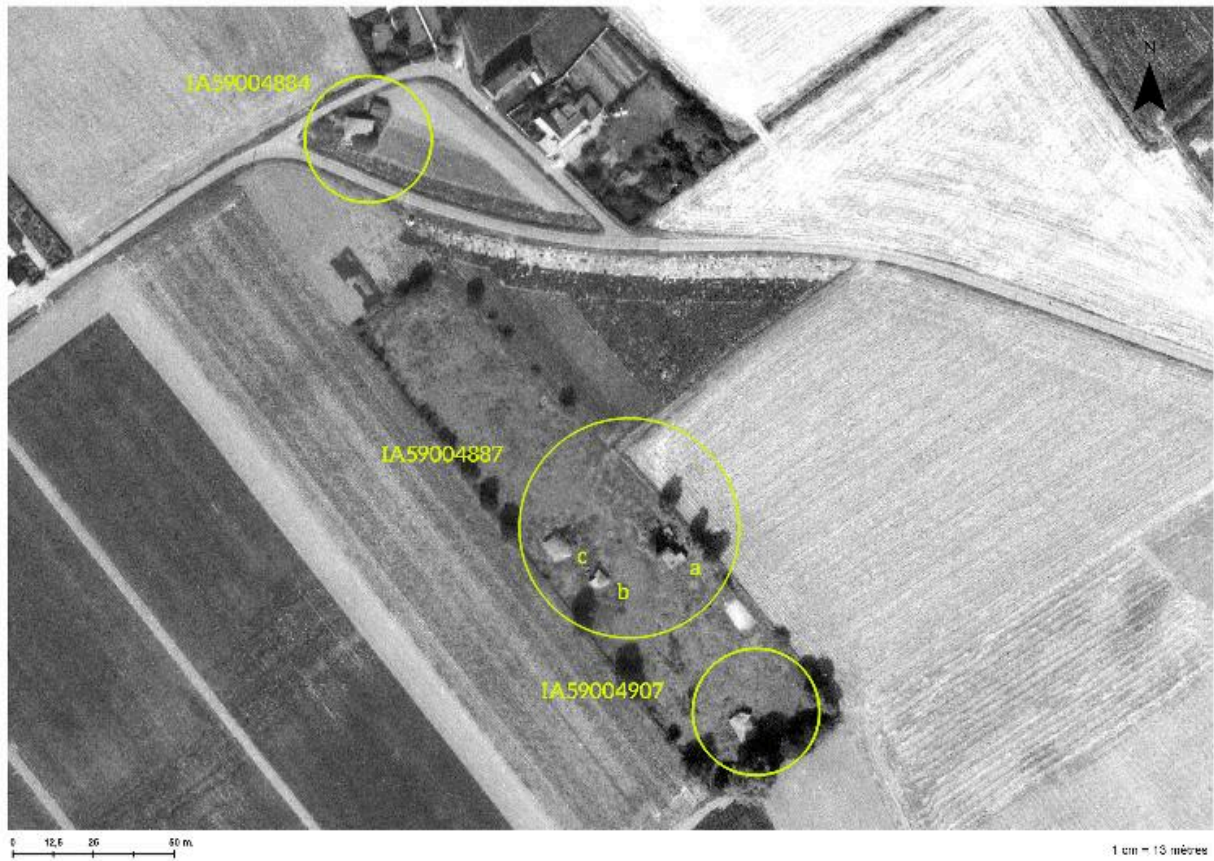
Référence du document reproduit :

- **Photographie aérienne du 06/09/1918** (Imperial War Museum, Londres ; 33113).

IVR32_20175900704NUCA

Auteur de l'illustration : Jean-Marc Ramette

(c) Région Hauts-de-France - Inventaire général ; (c) Imperial War Museum, London, United-Kingdom
reproduction soumise à autorisation du titulaire des droits d'exploitation

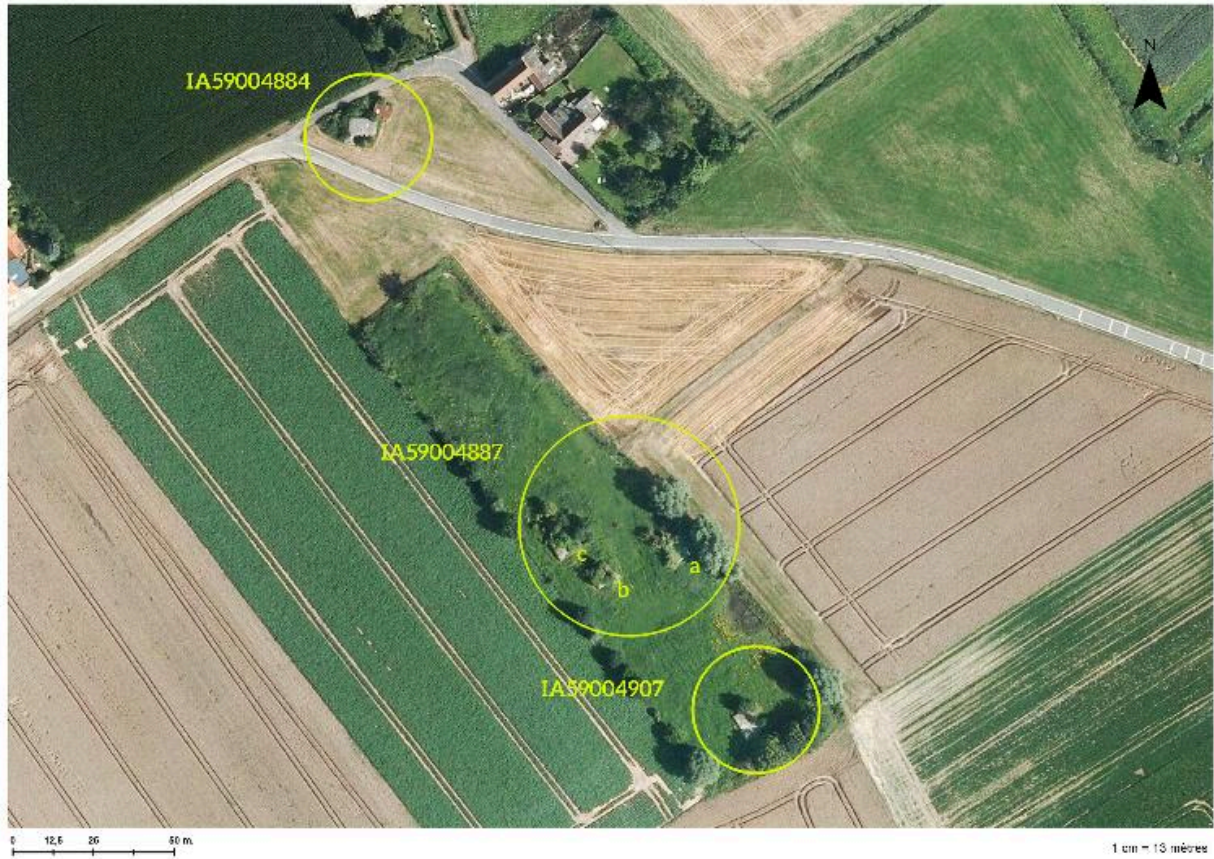


Position de l'édifice (cercle du bas) sur une photographie aérienne de 1981 (IGN, Geoportail).

IVR32_20175900705NUCA

Auteur de l'illustration : Jean-Marc Ramette

(c) IGN ; (c) Région Hauts-de-France - Inventaire général
reproduction soumise à autorisation du titulaire des droits d'exploitation



Position de l'édifice (cercle du bas) sur une photographie aérienne de 2014

IVR32_20175900706NUCA

Auteur de l'illustration : Jean-Marc Ramette

(c) Région Hauts-de-France - Inventaire général ; (c) IGN
reproduction soumise à autorisation du titulaire des droits d'exploitation



Vue générale vers le sud-est

IVR31_20145905181NUCA

Auteur de l'illustration : Jean-Marc Ramette

(c) Région Hauts-de-France - Inventaire général

reproduction soumise à autorisation du titulaire des droits d'exploitation



Ouverture sur pan coupé nord. Sortie d'aération et échelons métalliques permettant l'accès au couvrement

IVR31_20145905174NUCA

Auteur de l'illustration : Jean-Marc Ramette

(c) Région Hauts-de-France - Inventaire général

reproduction soumise à autorisation du titulaire des droits d'exploitation



Elévation nord

IVR31_20145905182NUCA

Auteur de l'illustration : Jean-Marc Ramette

(c) Région Hauts-de-France - Inventaire général

reproduction soumise à autorisation du titulaire des droits d'exploitation



Vue générale, vers le sud-ouest

IVR31_20145905175NUCA

Auteur de l'illustration : Jean-Marc Ramette

(c) Région Hauts-de-France - Inventaire général

reproduction soumise à autorisation du titulaire des droits d'exploitation



Vue vers l'ouest. Poste du mitrailleur et des servant. On remarque des échelons et une main courante, à gauche

IVR31_20145905188NUCA

Auteur de l'illustration : Jean-Marc Ramette

(c) Région Hauts-de-France - Inventaire général

reproduction soumise à autorisation du titulaire des droits d'exploitation



Vue de trois-quarts vers l'ouest

IVR31_20145905176NUCA

Auteur de l'illustration : Jean-Marc Ramette

(c) Région Hauts-de-France - Inventaire général

reproduction soumise à autorisation du titulaire des droits d'exploitation



Poste de tir. Le mitrailleur était au centre, un servent à sa droite alimentait la mitrailleuse. Un troisième à sa gauche dirigeait le tir

IVR31_20145905187NUCA

Auteur de l'illustration : Jean-Marc Ramette

(c) Région Hauts-de-France - Inventaire général

reproduction soumise à autorisation du titulaire des droits d'exploitation



Angle sud-ouest. Sortie d'ération, échelons métalliques et main courante

IVR31_20145905186NUCA

Auteur de l'illustration : Jean-Marc Ramette

(c) Région Hauts-de-France - Inventaire général

reproduction soumise à autorisation du titulaire des droits d'exploitation



Entrée sur le pan coupé sud

IVR31_20145905192NUCA

Auteur de l'illustration : Jean-Marc Ramette

(c) Région Hauts-de-France - Inventaire général

reproduction soumise à autorisation du titulaire des droits d'exploitation



Couloir en chicane avec créneau de fusillade depuis l'entrée sud

IVR31_20145905183NUCA

Auteur de l'illustration : Jean-Marc Ramette

(c) Région Hauts-de-France - Inventaire général

reproduction soumise à autorisation du titulaire des droits d'exploitation



Elévation sud

IVR31_20145905184NUCA

Auteur de l'illustration : Jean-Marc Ramette

(c) Région Hauts-de-France - Inventaire général

reproduction soumise à autorisation du titulaire des droits d'exploitation



Vue de trois-quarts, vers le nord-ouest

IVR31_20145905185NUCA

Auteur de l'illustration : Jean-Marc Ramette

(c) Région Hauts-de-France - Inventaire général

reproduction soumise à autorisation du titulaire des droits d'exploitation



Elévation sud et entrée sur le pan coupé

IVR31_20145905190NUCA

Auteur de l'illustration : Jean-Marc Ramette

(c) Région Hauts-de-France - Inventaire général

reproduction soumise à autorisation du titulaire des droits d'exploitation



Angle nord-ouest. Crochets de fixation de la toile de camouflage

IVR31_20145905191NUCA

Auteur de l'illustration : Jean-Marc Ramette

(c) Région Hauts-de-France - Inventaire général

reproduction soumise à autorisation du titulaire des droits d'exploitation



Cuve trapézoïdale de la mitrailleuse sur le couverture. A gauche le logement du servant alimentant la machine

IVR31_20145905189NUCA

Auteur de l'illustration : Jean-Marc Ramette

(c) Région Hauts-de-France - Inventaire général

reproduction soumise à autorisation du titulaire des droits d'exploitation