

Hauts-de-France, Somme
Ault
Onival

Ancien casino Louis Gros ou La Gaité Picardie d'Onival (détruit)

Références du dossier

Numéro de dossier : IA80002290

Date de l'enquête initiale : 2002

Date(s) de rédaction : 2005, 2015

Cadre de l'étude : patrimoine de la villégiature la Côte picarde, patrimoine de la villégiature Villégiature et tourisme en Picardie

Degré d'étude : étudié

Désignation

Dénomination : casino

Appellation : casino Louis Gros, La Gaité Picardie

Compléments de localisation

Milieu d'implantation : en écart

Références cadastrales : 1983, AB

Historique

Les sources conservées aux archives départementales (séries 3P et 4M) indiquent que le casino est construit en 1887 (imposition du cadastre en 1890) pour Louis Gros, lotisseur d'Onival.

En juillet 1887, Louis Gros obtient l'autorisation ministérielle d'installer un jeu de petits chevaux dans le casino, faisant ainsi concurrence au casino du Bourg d'Ault, qui a obtenu la même autorisation en août 1883.

Formé le 24 juillet 1888 sous la direction d'Armand Grébauval, homme de lettres demeurant à Camon (Somme), directeur du journal hebdomadaire « Le Beffroi », le cercle Saint-Charles obtient l'autorisation préfectorale de se réunir au sein du casino de Louis Gros. L'ouverture du casino est soumise à plusieurs conditions : de n'admettre dans les salles de jeu ni étrangers, ni femmes, ni mineurs (art. 3) ; d'établir une carte pour chaque membre, à présenter à l'entrée des salles (art. 6) ; fermeture des salles à deux heures du matin (art. 9) et d'interdire toutes discussions sur des questions politiques ou religieuses (art. 10).

En 1890, le casino est fermé par suite de faillite de Louis Gros, et sert d'hébergement pour les baigneurs.

L'édifice aujourd'hui détruit est connu par les photographies anciennes, qui montrent qu'il était établi le long de la rue de la Plage, mitoyen à la villa Buena Vista (détruite), à l'emplacement du blockhaus actuel. Le bâtiment en rez-de-chaussée (ouvrant sur rue) et étage de soubassement (ouvrant sur la plage), était construit en briques et couvert d'ardoise. Côté mer, un balcon filant offrait un poste d'observation sur la plage.

Période(s) principale(s) : 4e quart 19e siècle

Dates : 1887 (daté par source)

Personne(s) liée(s) à l'histoire de l'oeuvre : Louis Gros (commanditaire, attribution par source)

Description

Éléments descriptifs

Typologies et état de conservation

Typologies : petit casino

État de conservation : détruit

Références documentaires

Documents d'archive

- AD Somme. Série M ; 4 M 98017/2. **Police, casinos (1885-1905).**
- AD Somme. Série P ; 3 P 39/9 et 3 P 39/10. **Ault, matrices cadastrales des propriétés bâties (1882-1911).**
case 430

Documents figurés

- **Onival-sur-Mer, vue générale**, carte postale, [s.n.], 1er quart 20e siècle (coll. part.).
détail

Bibliographie

- MONBORGNE, Jean. **Histoire du bourg d'Ault**. Luneray : Editions Bertout, 1989.
p. 292, 321
- MONBORGNE, Jean. **Il était une fois, le Bois de Cise, perle de la Côte picarde**. Luneray : Editions Bertout, 1994.
p. 68

Illustrations



Vue d'ensemble,
détail de carte postale.

Phot. Justome
Elisabeth (reproduction)
IVR22_20058004068NUCAB

Dossiers liés

Dossiers de synthèse :

Les casinos de la Côte picarde (IA80001522)

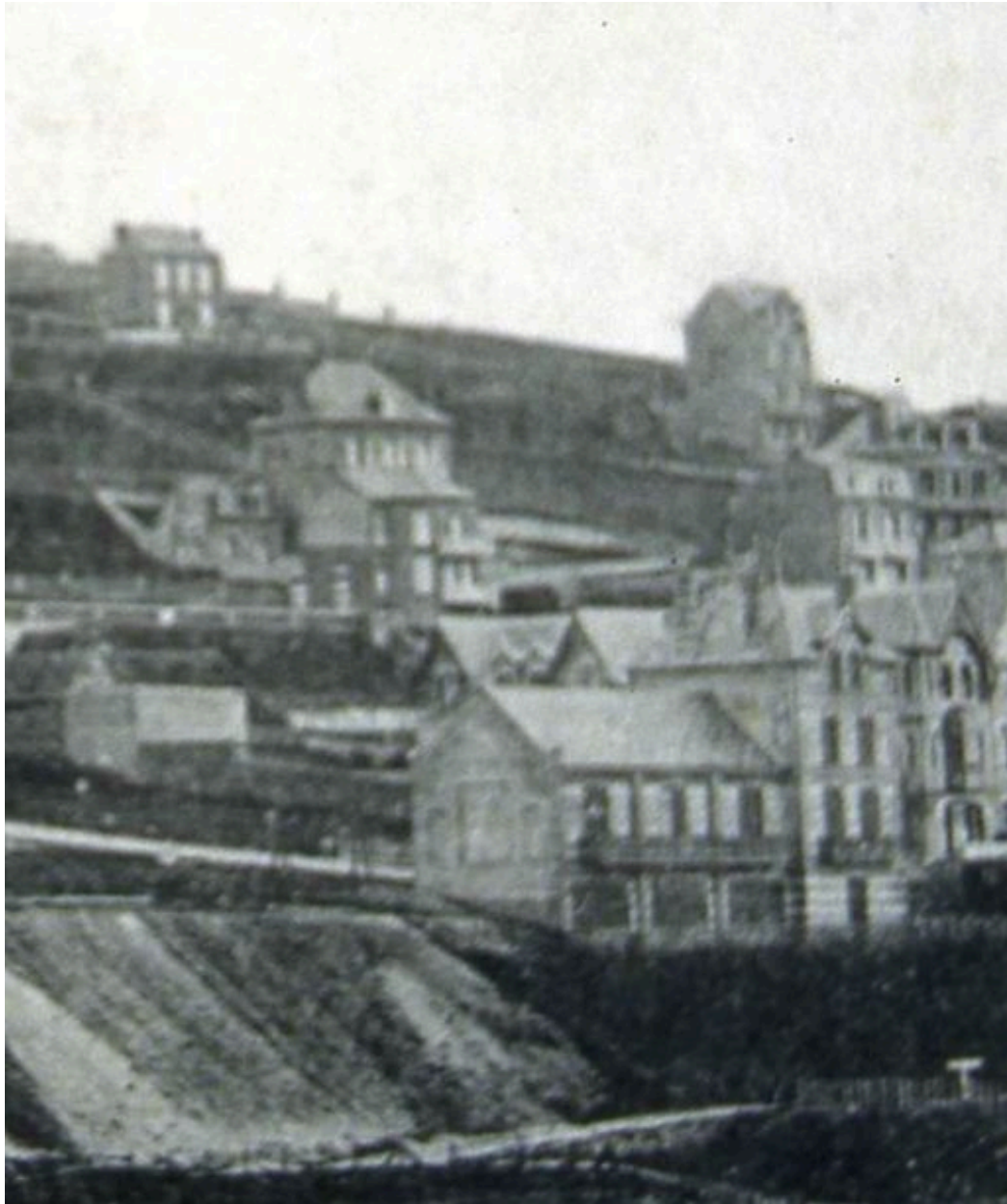
Oeuvre(s) contenue(s) :

Oeuvre(s) en rapport :

Le lotissement et la station balnéaire d'Onival (IA80001390) Hauts-de-France, Somme, Ault, Onival

Auteur(s) du dossier : Elisabeth Justome, Isabelle Barbedor

Copyright(s) : (c) Région Hauts-de-France - Inventaire général ; (c) Département de la Somme ; (c) SMACOPI



Vue d'ensemble, détail de carte postale.

IVR22_20058004068NUCAB

Auteur de l'illustration : Justome Elisabeth (reproduction)

(c) Région Hauts-de-France - Inventaire général ; (c) Département de la Somme ; (c) SMACOPI
reproduction soumise à autorisation du titulaire des droits d'exploitation