

Hauts-de-France, Somme  
Ault  
Bourg-d'Ault  
7 rue Ernest-Jamart, ancienne esplanade de Plage

## Maison, dite Bagatelle

### Références du dossier

Numéro de dossier : IA80002107  
Date de l'enquête initiale : 2002  
Date(s) de rédaction : 2005  
Cadre de l'étude : patrimoine de la villégiature la Côte picarde  
Degré d'étude : repéré

### Désignation

Dénomination : maison  
Appellation : Bagatelle  
Parties constituantes non étudiées : cour

### Compléments de localisation

Milieu d'implantation : en ville  
Références cadastrales : 1983, AC, 675

### Historique

Maison dite Bagatelle construite entre 1889 et 1892 (imposition du cadastre en 1892) pour Pol Gontrand Bruère (source : matrices cadastrales), demeurant à Paris. Une extension sur l'angle a été opérée après 1945.

Période(s) principale(s) : 4e quart 19e siècle  
Personne(s) liée(s) à l'histoire de l'oeuvre : Bruère Pol Gontrand (commanditaire, attribution par source)

### Description

Édifice implanté à l'aplomb et en angle de rue, une cour occupe le fond de parcelle. Le gros-oeuvre, en brique, est partiellement recouvert d'un enduit peint de couleur blanche. Le toit, en ardoise, est couvert à longs-pans et pignon découvert en façade. L'élévation présente un corps de bâtiment principal d'une seule travée en façade.

### Éléments descriptifs

Matériau(x) du gros-oeuvre, mise en oeuvre et revêtement : brique ; enduit partiel  
Matériau(x) de couverture : ardoise  
Étage(s) ou vaisseau(x) : 2 étages carrés, étage de comble  
Type(s) de couverture : toit à longs pans ; pignon découvert

### Décor

Techniques : céramique  
Précision sur les représentations :

Les carreaux de céramique de couleur bleue portant appellation, fréquents sur cette portion de côte, participent au modeste décor, de même que deux carreaux avec motif de fleur stylisée.

## Statut, intérêt et protection

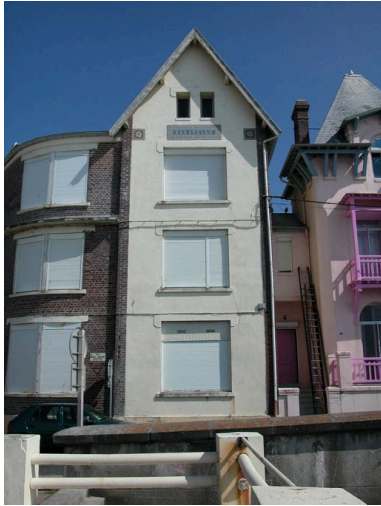
Statut de la propriété : propriété privée

## Références documentaires

### Documents d'archive

- AD Somme. Série P ; 3 P 39/9 et 3 P 39/10. **Ault, matrices cadastrales des propriétés bâties (1882-1911).** case 452

## Illustrations



Vue d'ensemble.  
Phot. Elisabeth Justome  
IVR22\_20058003412NUCA

## Dossiers liés

### Dossiers de synthèse :

Les maisons et les immeubles de l'agglomération balnéaire d'Ault (IA80001465) Hauts-de-France, Somme, Ault

### Oeuvre(s) contenue(s) :

### Oeuvre(s) en rapport :

Le quartier et la station balnéaire du Bourg-d'Ault (IA80001237) Hauts-de-France, Somme, Ault, Bourg-d'Ault

Auteur(s) du dossier : Elisabeth Justome

Copyright(s) : (c) Région Hauts-de-France - Inventaire général ; (c) Département de la Somme ; (c) SMACOPI



Vue d'ensemble.

IVR22\_20058003412NUCA

Auteur de l'illustration : Elisabeth Justome

(c) Région Hauts-de-France - Inventaire général ; (c) Département de la Somme ; (c) SMACOPI  
reproduction soumise à autorisation du titulaire des droits d'exploitation