

Hauts-de-France, Somme  
Templeux-le-Guérard  
la Croix-d' Etain  
R.D. 6

## Ancienne usine d'engrais dite les Produits Phosphates et Agricoles de Templeux-le-Guérard

### Références du dossier

Numéro de dossier : IA00076545

Date de l'enquête initiale : 1990

Date(s) de rédaction : 1990, 2015

Cadre de l'étude : patrimoine industriel Somme, patrimoine de la Reconstruction La première Reconstruction

Degré d'étude : recensé

### Désignation

Dénomination : usine d'engrais

Appellation : Produits Phosphates et Agricoles de Templeux-le-Guérard

Parties constituantes non étudiées : pièce de séchage, chaufferie, logement d'ouvriers, puits d'extraction, excavation, magasin industriel, pont bascule

### Compléments de localisation

Milieu d'implantation : isolé

Références cadastrales : 1986, ZA, 42

### Historique

Usine d'engrais implantée sur des carrières souterraines de craies phosphatées dont la superficie en 1893 était estimée à 6 hectares. Après la Première Guerre mondiale, l'usine de traitement de la société des produits phosphates et agricoles est mise en service : les logements d'ouvriers bordant la D. 6 datent de 1922. L'exploitation se poursuit pour l'usine Saint-Gobain jusqu'en 1934. En 1938, l'usine est rachetée par des distillateurs du Nord. D'importantes extensions ont été apportées aux sheds en 1942. L'extraction en carrières souterraines a cessé en 1969, l'usine ne produisant plus que des amendements. En place : mélangeur, fours, chaudière. Existence d'un fonds d'archives privées.

Période(s) principale(s) : 1er quart 20e siècle, 2e quart 20e siècle

Dates : 1922 (daté par source, daté par tradition orale)

### Description

Atelier de traitement et de séchage en sheds en brique et pan de fer ; bureau en appentis ; logements d'ouvriers en brique avec toit à longs pans. Surface du site en m<sup>2</sup> : 85500 ; surface bâtie en m<sup>2</sup> : 4780.

### Éléments descriptifs

Matériau(x) du gros-oeuvre, mise en oeuvre et revêtement : brique ; pan de fer

Matériau(x) de couverture : tuile mécanique

Étage(s) ou vaisseau(x) : en rez-de-chaussée

Couvrements : charpente métallique apparente

Type(s) de couverture : shed ; toit à longs pans ; appentis ; pignon couvert

Énergies : énergie thermique

## Typologies et état de conservation

État de conservation : établissement industriel désaffecté

## Statut, intérêt et protection

Éléments remarquables : machine de production

Statut de la propriété : propriété privée

## Références documentaires

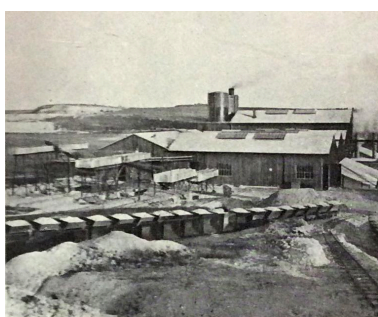
### Bibliographie

- COMITE d'ACTION DES REGIONS DEVASTEES. **Dans les régions dévastées : l'œuvre de la Reconstitution et la solidarité française.** 1925.  
p. 396.

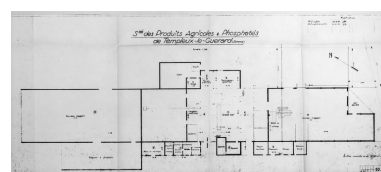
## Illustrations



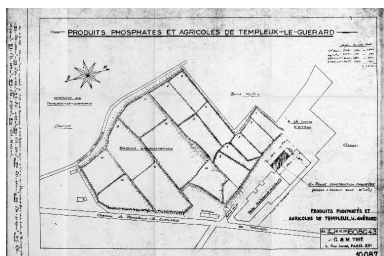
L'usine de phosphate en 1918.  
Phot. Fournier  
Bertrand (reproduction)  
IVR22\_20148005188NUC2B



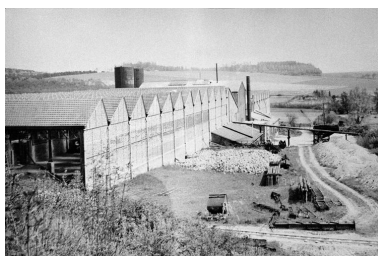
L'usine de phosphate relevée  
de ses ruines en 1920.  
Phot. Fournier  
Bertrand (reproduction)  
IVR22\_20148005189NUC2B



Plan de l'usine, vers 1950 (AP).  
Phot. Glotain Patrick  
IVR22\_19938000129ZB



Plan de l'usine, vers 1950 (AP).  
Phot. Glotain Patrick  
IVR22\_19938000128ZB



Vue de l'usine, vers 1950 (AP).  
Phot. Francis Dubuc (reproduction)  
IVR22\_19908001354ZB



Vue intérieure, vers 1950 (AP).  
Phot. Francis Dubuc (reproduction)  
IVR22\_19908001350ZB



Atelier de fabrication, vue partielle.  
Phot. Francis Dubuc  
IVR22\_19908001360Z



Vue partielle.  
Phot. Francis Dubuc  
IVR22\_19908001364Z



Logement d'ouvriers, vue générale.  
Phot. Francis Dubuc  
IVR22\_19908001361Z



Vue d'ensemble de l'usine  
et des logements ouvriers.  
Phot. Thierry Lefébure  
IVR22\_20158000222NUC2A



L'usine de phosphate depuis la route.  
Phot. Thierry Lefébure  
IVR22\_20158000224NUC2A



Atelier de traitement des phosphates.  
Phot. Thierry Lefébure  
IVR22\_20158000225NUC2A



Les logements ouvriers  
dépendants de l'usine.  
Phot. Thierry Lefébure  
IVR22\_20158000223NUC2A

## Dossiers liés

### Dossiers de synthèse :

Le patrimoine industriel de la Somme (IA80000968)

### Oeuvre(s) contenue(s) :

Auteur(s) du dossier : Benoît Dufournier, Bertrand Fournier

Copyright(s) : (c) Région Hauts-de-France - Inventaire général



L'usine de phosphate en 1918.

Référence du document reproduit :

- **COMITE D'ACTION DES REGIONS DEVASTEES. L'oeuvre de reconstitution et la solidarité française dans les régions dévastées.** Comité d'Action des Régions Dévastées, 1925.

IVR22\_20148005188NUC2B

Auteur de l'illustration : Fournier Bertrand (reproduction)

(c) Région Hauts-de-France - Inventaire général

reproduction soumise à autorisation du titulaire des droits d'exploitation



L'usine de phosphate relevée de ses ruines en 1920.

Référence du document reproduit :

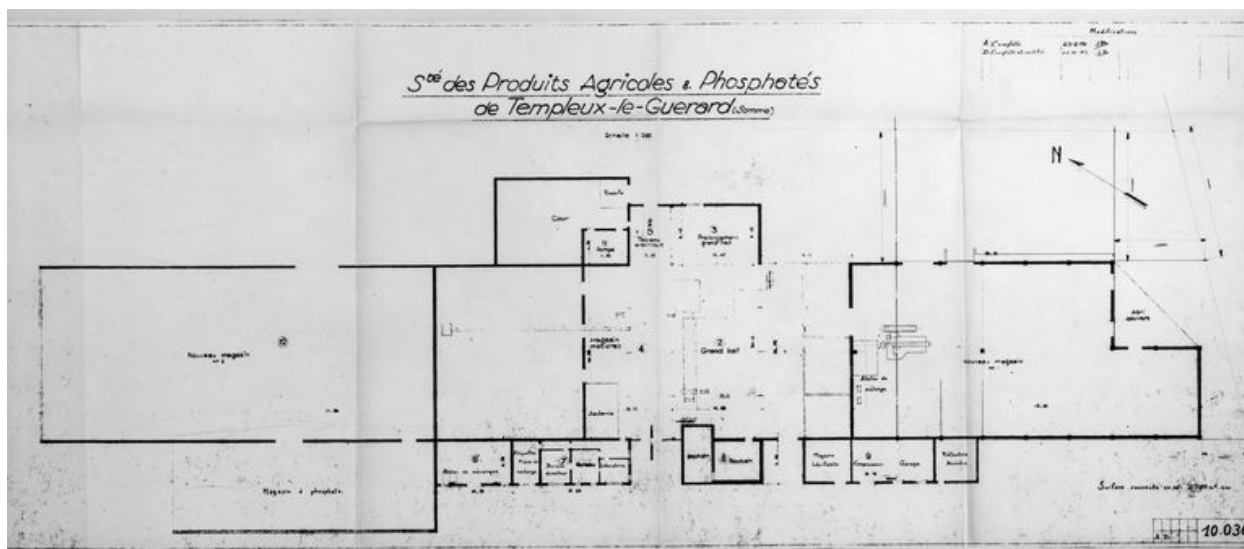
- **COMITE D'ACTION DES REGIONS DEVASTEES. L'oeuvre de reconstitution et la solidarité française dans les régions dévastées.** Comité d'Action des Régions Dévastées, 1925.

IVR22\_20148005189NUC2B

Auteur de l'illustration : Fournier Bertrand (reproduction)

(c) Région Hauts-de-France - Inventaire général

reproduction soumise à autorisation du titulaire des droits d'exploitation



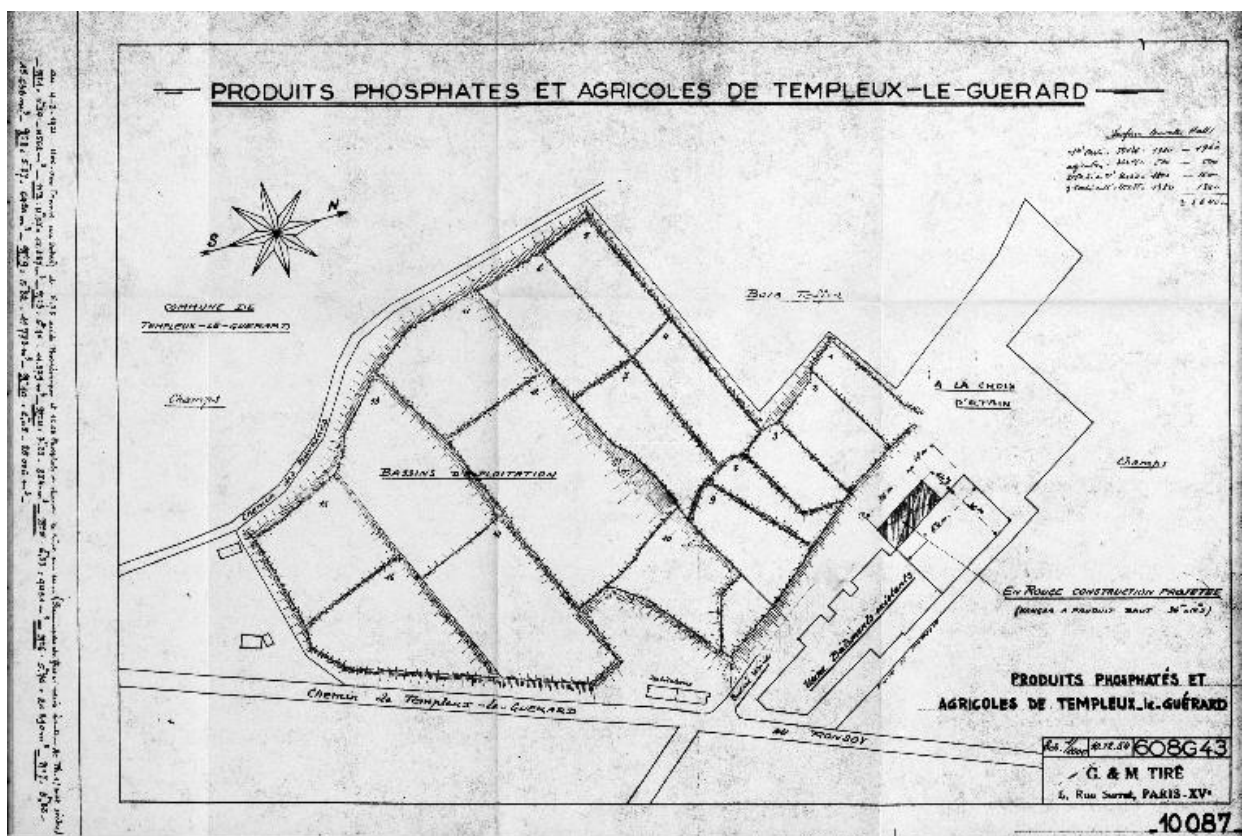
Plan de l'usine, vers 1950 (AP).

IVR22\_19938000129ZB

Auteur de l'illustration : Glotain Patrick

(c) Région Hauts-de-France - Inventaire général

reproduction soumise à autorisation du titulaire des droits d'exploitation



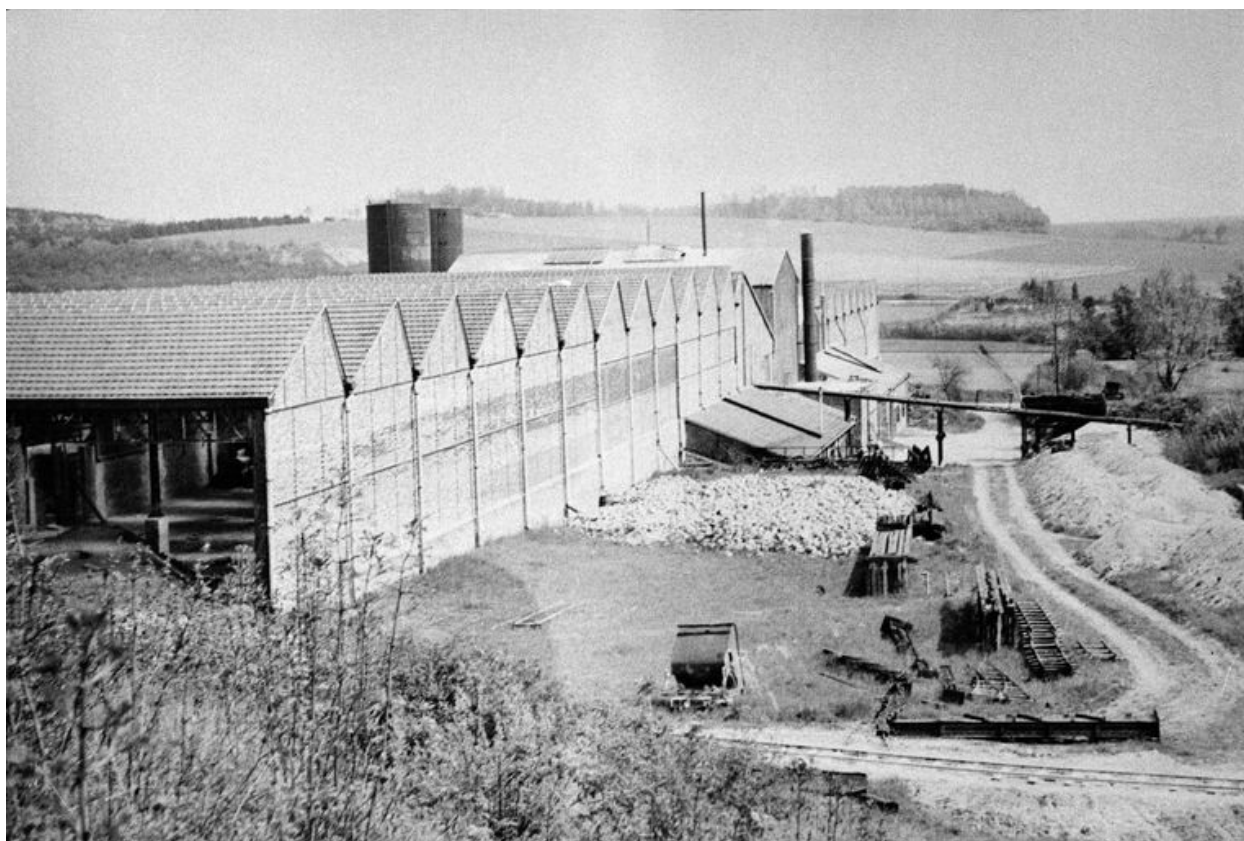
Plan de l'usine, vers 1950 (AP).

IVR22\_19938000128ZB

Auteur de l'illustration : Glotain Patrick

(c) Région Hauts-de-France - Inventaire général

reproduction soumise à autorisation du titulaire des droits d'exploitation



Vue de l'usine, vers 1950 (AP).

IVR22\_19908001354ZB

Auteur de l'illustration : Francis Dubuc (reproduction)

(c) Ministère de la culture - Inventaire général ; (c) AGIR-Pic  
reproduction soumise à autorisation du titulaire des droits d'exploitation





Vue intérieure, vers 1950 (AP).

IVR22\_19908001350ZB

Auteur de l'illustration : Francis Dubuc (reproduction)

(c) Ministère de la culture - Inventaire général ; (c) AGIR-Pic  
reproduction soumise à autorisation du titulaire des droits d'exploitation



Atelier de fabrication, vue partielle.

IVR22\_19908001360Z

Auteur de l'illustration : Francis Dubuc

(c) Ministère de la culture - Inventaire général ; (c) AGIR-Pic  
reproduction soumise à autorisation du titulaire des droits d'exploitation



Vue partielle.

IVR22\_19908001364Z

Auteur de l'illustration : Francis Dubuc

(c) Ministère de la culture - Inventaire général ; (c) AGIR-Pic  
reproduction soumise à autorisation du titulaire des droits d'exploitation



Logement d'ouvriers, vue générale.

IVR22\_19908001361Z

Auteur de l'illustration : Francis Dubuc

(c) Ministère de la culture - Inventaire général ; (c) AGIR-Pic  
reproduction soumise à autorisation du titulaire des droits d'exploitation



Vue d'ensemble de l'usine et des logements ouvriers.

IVR22\_20158000222NUC2A

Auteur de l'illustration : Thierry Lefébure

(c) Région Hauts-de-France - Inventaire général

reproduction soumise à autorisation du titulaire des droits d'exploitation



L'usine de phosphate depuis la route.

IVR22\_20158000224NUC2A

Auteur de l'illustration : Thierry Lefébure

(c) Région Hauts-de-France - Inventaire général

reproduction soumise à autorisation du titulaire des droits d'exploitation



Atelier de traitement des phosphates.

IVR22\_20158000225NUC2A

Auteur de l'illustration : Thierry Lefébure

(c) Région Hauts-de-France - Inventaire général

reproduction soumise à autorisation du titulaire des droits d'exploitation



Les logements ouvriers dependants de l'usine.

IVR22\_20158000223NUC2A

Auteur de l'illustration : Thierry Lefébure

(c) Région Hauts-de-France - Inventaire général

reproduction soumise à autorisation du titulaire des droits d'exploitation