

Hauts-de-France, Nord
Houplines
Hameau du Tilleul
15 à 23 Rue Camille-Desmoulins, 12, 14 Rue Camille-Desmoulins

Brasserie et malterie Roussel, puis Roussel Frères, puis Roussel-Delobel fils, actuellement immeuble à logements

Références du dossier

Numéro de dossier : IA59000320
Date de l'enquête initiale : 1988
Date(s) de rédaction : 1990, 2023
Cadre de l'étude : patrimoine industriel Armentières, enquête thématique régionale Brasseries du Nord - Pas-de-Calais
Degré d'étude : recensé

Désignation

Dénomination : brasserie, malterie, immeuble à logements
Appellation : Brasserie et malterie Roussel , Brasserie et malterie Roussel Frères, Brasserie et malterie Roussel Delobel fils
Parties constituantes non étudiées : atelier de fabrication, pièce de séchage, cour, cheminée d'usine, débit de boissons, logement de contremaître, logement patronal, conciergerie

Compléments de localisation

Milieu d'implantation : en écart
Réseau hydrographique : Canal de la Lys
Références cadastrales : 1833, C1, 1 à 5 ; 2022, A, 126, 6037, 6054, 6682, 6683

Historique

C'est en 1892 que monsieur Roussel sollicite l'autorisation de maintenir l'exploitation de sa brasserie-malterie dont l'origine est peut-être beaucoup plus ancienne. Le cadastre de 1833 atteste en effet d'un parcellaire assez semblable par sa forme et son lotissement.

L'édifice, détruit lors de la Première Guerre mondiale, est reconstruit. Le logement patronal, remplacé par une vaste touraille à l'angle nord-est de l'édifice, est rebâti face à la brasserie dont la raison sociale est alors Brasserie Roussel Frères. Elle devient après la Seconde Guerre mondiale la Brasserie Roussel-Delobel fils. Elle cesse de fonctionner dans les années 1970.

Désaffectée lors de l'étude en 1988, l'édifice est restauré et aménagé en logements en 2023. La partie brasserie ne conserve que son élévation sur cour et la cheminée a disparu.

Matériels et production :

L'électricité est installée en 1924 et un compresseur de marque Duponchelle est ajouté en 1927. En 1946 la brasserie produit son malt et sa production consiste en bière de fermentation haute. Elle occupe alors quinze ouvriers (*La Croix du Nord*, 6 juin 1946). En 1959 sa capacité de production est de 20 000 hectolitres conditionnés et vendus sous la marque Bock Star.

Période(s) principale(s) : 1ère moitié 19e siècle (?), 4e quart 19e siècle

Période(s) secondaire(s) : 1er quart 20e siècle

Description

L'ensemble des bâtiments industriels s'inscrit dans une parcelle triangulaire le long de la rive droite de la Lys. Principalement construits en brique, ils forment un polygone irrégulier et étroit délimitant une cour pavée et ouvrant sur la rue Camille-Desmoulins.

La partie droite (à l'ouest), comptant un rez-de-chaussée surélevé, un étage carré et un étage de comble, était occupée par la malterie et comprenait le germoir (élévation à travées percées de petites baies en arc segmentaire) et la touraille, haute tour crénelée de section carrée de quatre étages, couverte d'une terrasse en ciment et décorée de faux-mâchicoulis, reprenant ainsi le style néo-gothique des "châteaux de l'industrie".

La partie gauche, similaire en termes de matériaux et de niveaux, était occupée par les écuries et le magasin au grains. Fermant la cour, au sud-est, la brasserie proprement dite est, avec la malterie, la partie la plus soignée. L'élévation sur cour comprend trois travées. La travée centrale est surmontée d'une lucarne-pignon à redents. Une niche, inoccupée, y est aménagée. Le rez-de-chaussée surélevé est accessible via un escalier droit à volée double menant à une porte en arc en plein cintre surmontée d'un cartouche en pierre portant l'indication "BRASSERIE".

L'édifice se prolonge à l'est, le long de la rue Camille-Desmoulins, par des bureaux (?), la conciergerie (?) et un débit de boissons d'un étage sous comble et pignon à redents portant un cartouche en pierre gravée "A L'ARBALETE".

Le logement patronal, situé face à la brasserie, est en brique recouverte d'un enduit partiel. Il compte un sous-sol et un étage carré.

Éléments descriptifs

Matériau(x) du gros-oeuvre, mise en oeuvre et revêtement : brique enduit partiel

Matériau(x) de couverture : tuile flamande mécanique, ciment en couverture

Étage(s) ou vaisseau(x) : en rez-de-chaussée surélevé, étage de comble, 1 étage carré

Couvrements : charpente en bois apparente

Élévations extérieures : élévation à travées

Type(s) de couverture : terrasse, toit à longs pans, croupe

Escaliers : escalier de distribution extérieur : escalier droit, en maçonnerie

Énergies : énergie électrique : achetée ; énergie thermique : produite sur place

Typologies et état de conservation

État de conservation : établissement industriel désaffecté

Statut, intérêt et protection

Cette étude menée en 1988 a fait l'objet d'une mise à jour par le service de l'Inventaire en 2023.

Intérêt de l'œuvre : à signaler

Éléments remarquables : pièce de séchage, atelier de fabrication

Statut de la propriété : propriété publique

Références documentaires

Documents d'archive

- AD Nord. Série M ; 4173694. **Roussel. Demande de maintien en activité de la brasserie, 1892.**
AD Nord : M4173694
- AD Nord. Série P ; P31/231. **Houplines (Nord). Extrait du plan cadastral, feuille C1, 1833.**
AD Nord : P31/231
- AD Nord. Série R ; sous-série 10R ; 5527. **Roussel-Delobel, Office de Reconstitution Industrielle, 1919.**
AD Nord : 10R5527

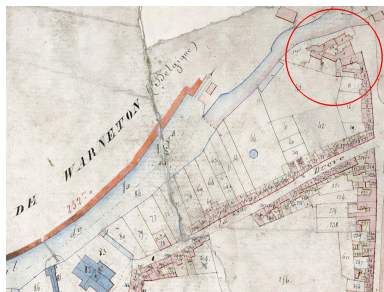
Périodiques

- **La grève dans la brasserie.** *La Croix du Nord*, 6 juin 1946. [en ligne]
deuxième page, cinquième colonne, première ligne.
BNF-Gallica

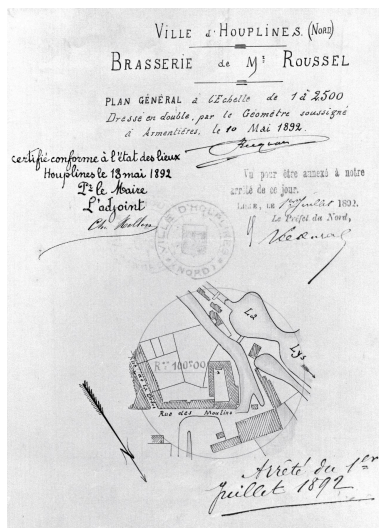
Liens web

- La grève dans la brasserie. La Croix du Nord, 6 juin 1946. [consulté le 18/07/2023] : <https://gallica.bnf.fr/ark:/12148/bpt6k50609245>
- Dossier d'origine numérisé. : <http://www2.culture.gouv.fr/documentation/memoire/HTML/IVR31/IA59000320/INDEX.HTM>

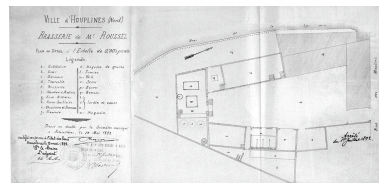
Illustrations



Houplines (Nord). État antérieur de la brasserie (?) sur le parcellaire de 1833. Détail du plan cadastral (encadré), feuille C1, 1833 (AD Nord ; P31/231).
Phot. Jean-Marc Ramette
IVR32_20235905028NUCA

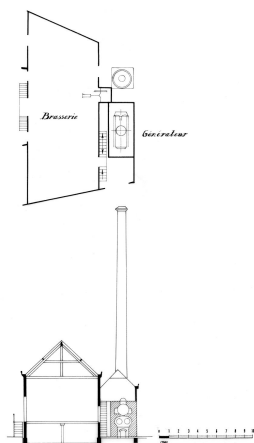


Brasserie Roussel. Plan de situation, 1892 (AD Nord ; M4173694).
Repro. Olivier Marlard
IVR31_19885901891X



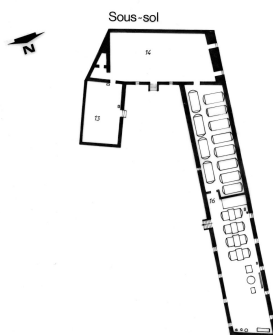
Brasserie Roussel. Plan masse, 1892 (AD Nord ; M4173694).
Phot. Olivier Marlard
IVR31_19885901892X

59 HOUPLINES
Brasserie ROUSSEL DELOBEL
Plan et coupe



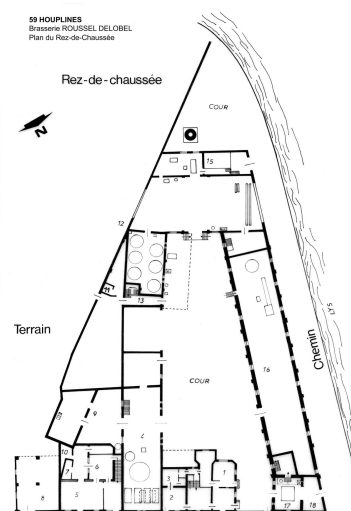
Plan et coupe transversale de la brasserie et de la salle des machines, 1919 (AD Nord ; 10R 5527).
Repro. Eddy Stein
IVR31_20115900027NUC

59 HOUPLINES
Brasserie ROUSSEL DELOBEL
Plan du sous-sol

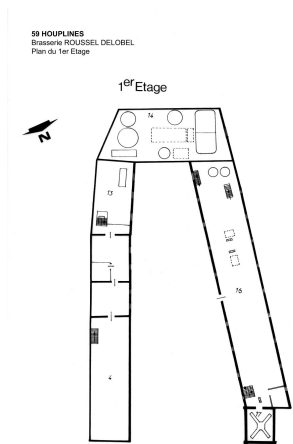


Plan du sous-sol, [ca 1960] (coll. part).
Repro. Eddy Stein,
Phot. auteur inconnu
IVR31_20115900026NUC

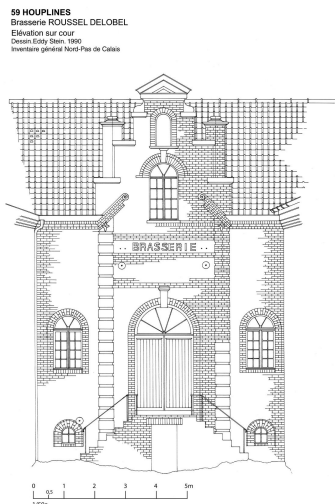
59 HOUPLINES
Brasserie ROUSSEL DELOBEL
Plan du Rez-de-Chaussée



Plan du rez-de-chaussée, [ca 1960] (coll. part).
Repro. Eddy Stein,
Phot. auteur inconnu
IVR31_20115900025NUC



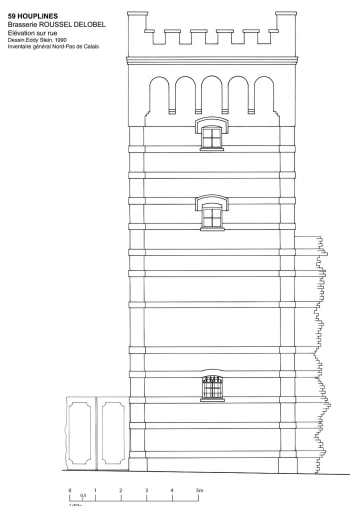
Plan du premier étage,
 [ca 1960] (coll. part).
 Repro. Eddy Stein,
 Phot. auteur inconnu
 IVR31_20115900024NUC



Relevé de l'élévation sur
 cour de la brasserie, 1990.
 Phot. Eddy Stein
 IVR31_20145902647NUC



Relevé aquarellé de l'élévation
 sur cour de la brasserie, 1990.
 Phot. Eddy Stein
 IVR31_20115900029NUCA



Relevé de l'élévation de la touraille
 sur la rue Camille-Desmoulins, 1990.
 Phot. Eddy Stein
 IVR31_20145902648NUC



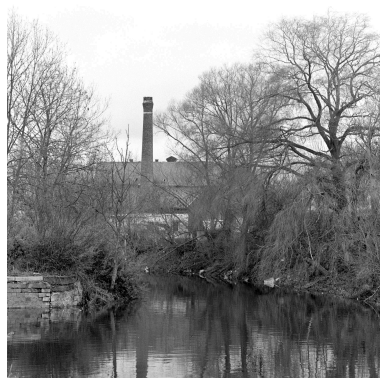
Relevé aquarellé de l'élévation
 de la touraille sur la rue
 Camille-Desmoulins, 1990.
 Phot. Eddy Stein
 IVR31_20115900028NUCA



Vue aérienne oblique prise vers le
 nord de la brasserie, 1952 (IGN.
 Photothèque nationale. 1952).
 Repro. Jean-Marc Ramette
 IVR32_20235905027NUC



Vue générale prise vers le nord.
 Phot. Olivier Marlard
 IVR31_19885902299Z



Vue générale vers le nord-
 est prise depuis la Lys.



Vue générale prise vers le sud.
 Phot. Olivier Marlard
 IVR31_19885902297Z

Phot. Olivier Marlard
IVR31_19885902279X



Vue générale vers le nord-ouest.
Phot. Olivier Marlard
IVR31_19885902267X



Élévation antérieure rue
Camille-Desmoulins du débit
de boissons À l'Arbalète.
Phot. Olivier Marlard
IVR31_19885902265X



Élévation antérieure de la
touraille, rue Camille-Desmoulins.
Phot. Olivier Marlard
IVR31_19885902266X



Vue générale de la cour vers
le sud-est. A fond se situe la
brasserie, à droite le germoir
de la malterie et à gauche les
écuries et le magasin à grains.
Phot. Olivier Marlard
IVR31_19885902264X



Détail du fronton de la brasserie.
Phot. Olivier Marlard
IVR31_19885902544Z



Pompe extérieure de la brasserie.
Phot. Olivier Marlard
IVR31_19885902545Z



Pompe extérieure de la brasserie, détail.
Phot. Olivier Marlard
IVR31_19885902546Z



Un des sopiraux de la brasserie.
Phot. Olivier Marlard
IVR31_19885902547Z



Vue de la cour prise vers le nord-est : à gauche le germoir et la touraille de la malterie, à droite les écuries.

Phot. Olivier Marlard
IVR31_19885902263X



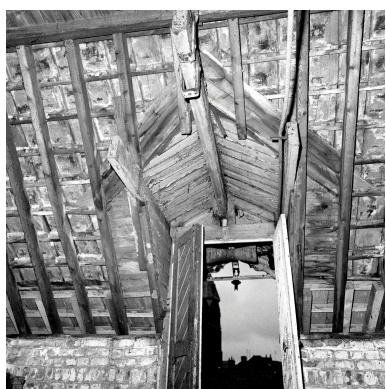
Écuries, élévation sur cour.
Phot. Olivier Marlard
IVR31_19885902553Z



Monte-sacs de la malterie.
Phot. Olivier Marlard
IVR31_19885902277X



Monte-sacs de la malterie et cheminée.
Phot. Olivier Marlard
IVR31_19885902551Z



Lucarne passante et monte-sacs de la malterie. Vue intérieure.



Moteur du monte-sacs de la malterie.
Phot. Olivier Marlard



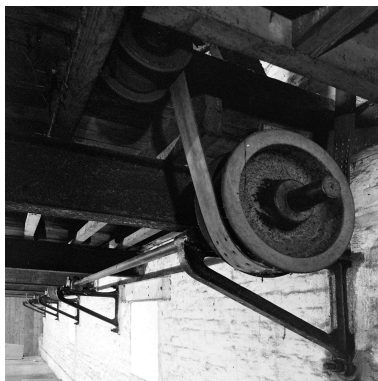
Phot. Olivier Marlard
IVR31_19885902270X



Ancrages sur la cour de l'axe
de transmission de la malterie.

Phot. Olivier Marlard
IVR31_19885902548Z

IVR31_19885902271X



Axe de transmission des
retourneurs à grains de la malterie.

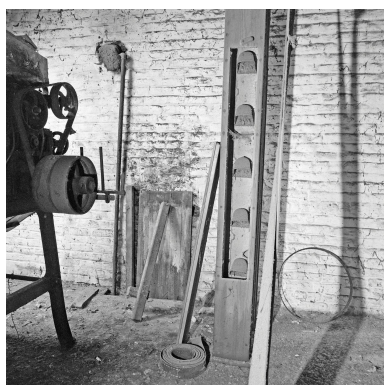
Phot. Olivier Marlard
IVR31_19885902268X

Malterie. Dispositif de
transmission et d'acheminement
de l'orge par courroie à godets.
Repro. Olivier Marlard
IVR31_19885902272X



Vue intérieure de la malterie.

Phot. Olivier Marlard
IVR31_19885902276X



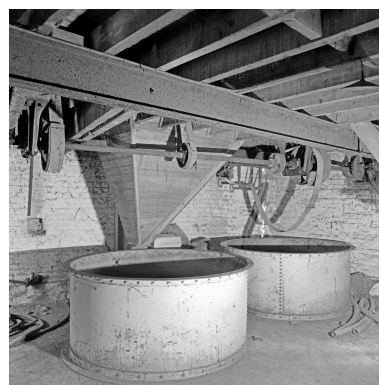
Combles de la malterie. Courroie
à godets alimentant le moulin.

Phot. Olivier Marlard
IVR31_19885902274X



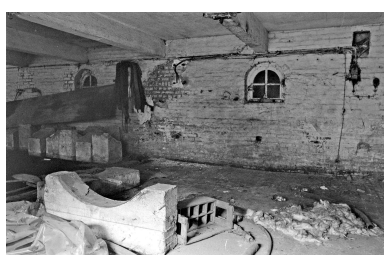
Combles de la malterie.
Moulin à farine et ensacheur.

Phot. Olivier Marlard
IVR31_19885902273X



Malterie. Silos à farine.

Phot. Olivier Marlard
IVR31_19885902275X



Sous-sol de la brasserie. Support
de cuve de fermentation.

Phot. Olivier Marlard
IVR31_19885902550Z



Sous-sol de la brasserie. Support
de cuve de fermentation.

Phot. Olivier Marlard



Vue longitudinale de
l'intérieur de la brasserie.

Phot. Olivier Marlard
IVR31_19905900935X

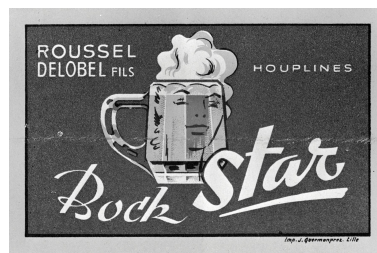
IVR31_19885902549Z



Vue intérieure de la brasserie.
Descente de trémie.
Phot. Olivier Marlard
IVR31_19905900936X



Logement patronal et
logement du contremaître (?).
Phot. Olivier Marlard
IVR31_19885902301Z



Étiquette de la brasserie Roussel-
Delobel fils (coll. part. Mortier).
Repro. Thierry Petitberghien,
Autr. auteur inconnu
IVR31_19945902021X

Dossiers liés

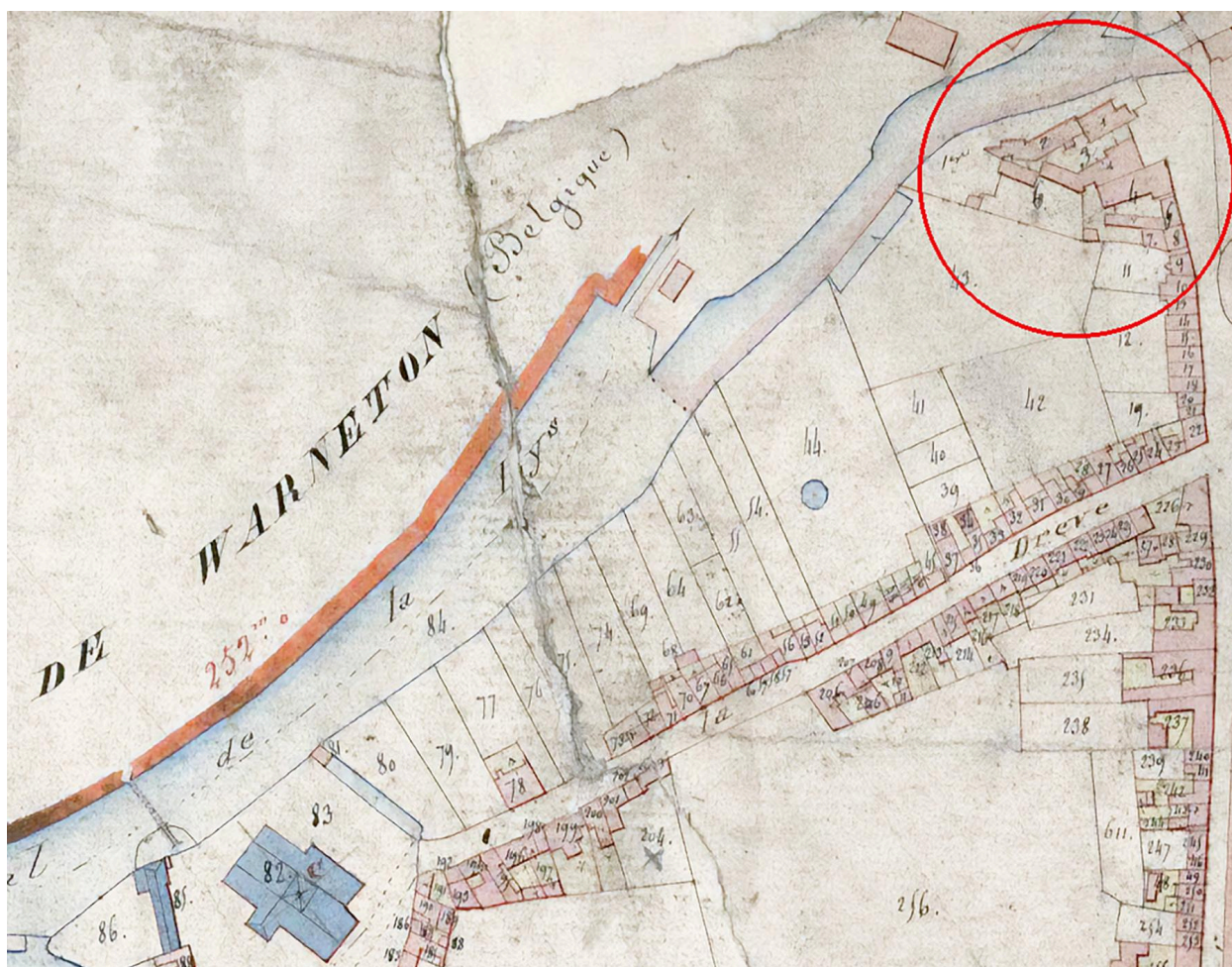
Dossiers de synthèse :

Les brasseries et malteries du Nord et du Pas-de-Calais (IA99000047)

Oeuvre(s) contenue(s) :

Auteur(s) du dossier : Jean-Marc Ramette

Copyright(s) : (c) Région Hauts-de-France - Inventaire général



Houplines (Nord). État antérieur de la brasserie (?) sur le parcellaire de 1833. Détail du plan cadastral (encerclé), feuille C1, 1833 (AD Nord ; P31/231).

Référence du document reproduit :

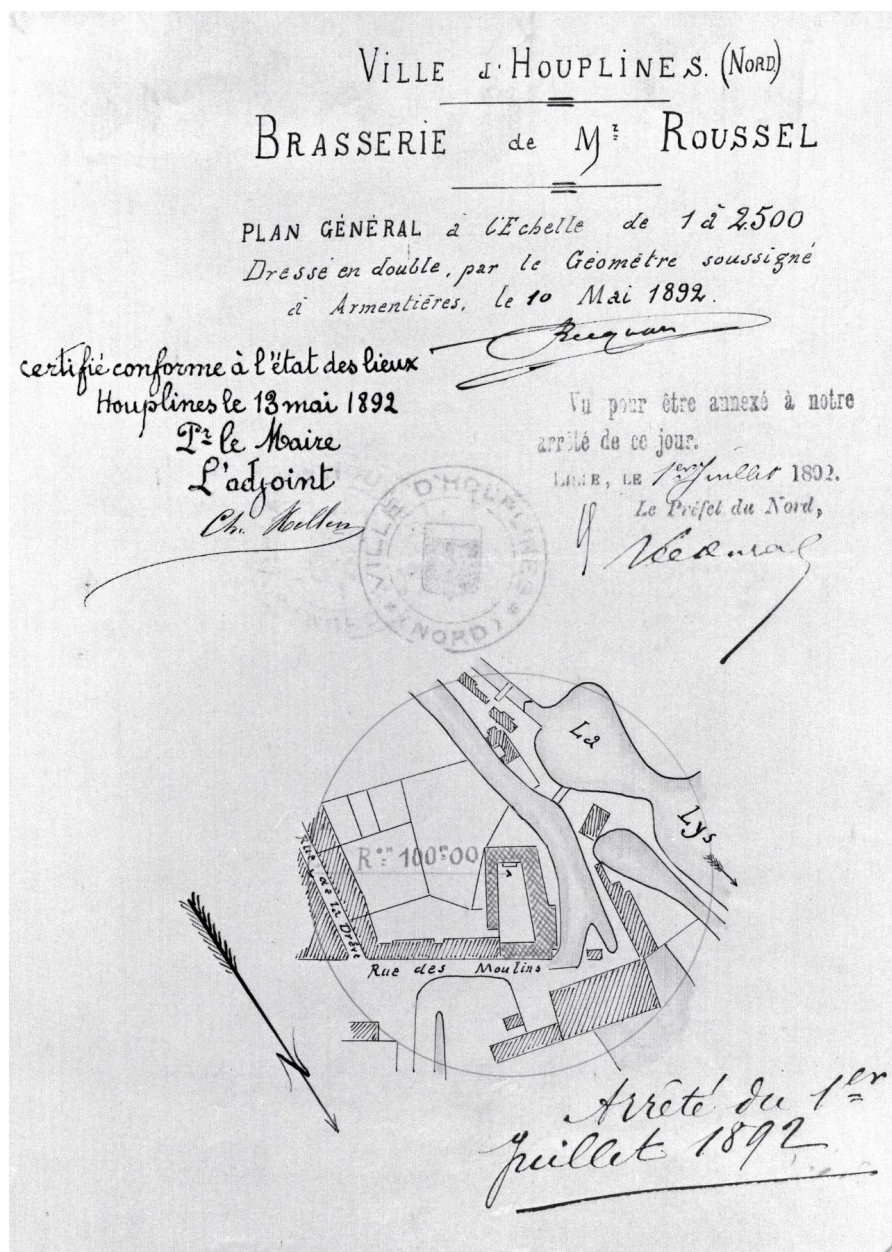
- AD Nord. Série P ; P31/231. **Houplines (Nord). Extrait du plan cadastral, feuille C1, 1833.**
AD Nord : P31/231

IVR32_20235905028NUCA

Auteur de l'illustration : Jean-Marc Ramette

Date de prise de vue : 2023

(c) Département du Nord - Archives départementales ; (c) Région Hauts-de-France - Inventaire général
reproduction soumise à autorisation du titulaire des droits d'exploitation



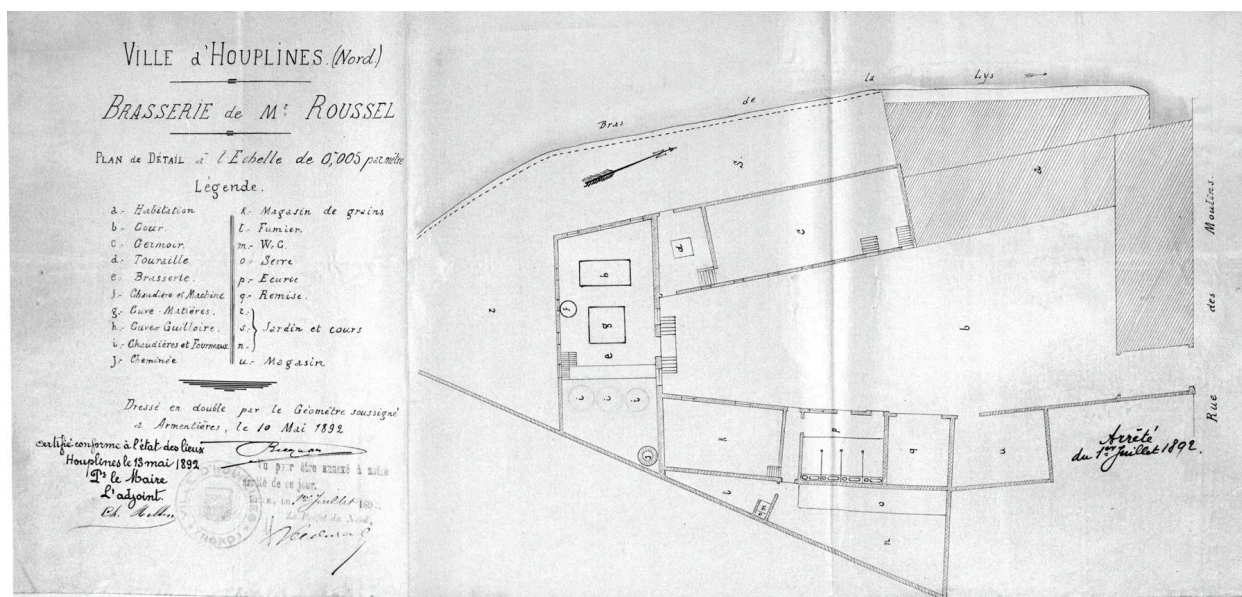
Brasserie Roussel. Plan de situation, 1892 (AD Nord ; M4173694).

IVR31_19885901891X

Auteur de l'illustration (reproduction) : Olivier Marlard

Date de prise de vue : 1988

(c) Région Hauts-de-France - Inventaire général ; (c) Département du Nord - Archives départementales
reproduction soumise à autorisation du titulaire des droits d'exploitation



Brasserie Roussel. Plan masse, 1892 (AD Nord ; M4173694).

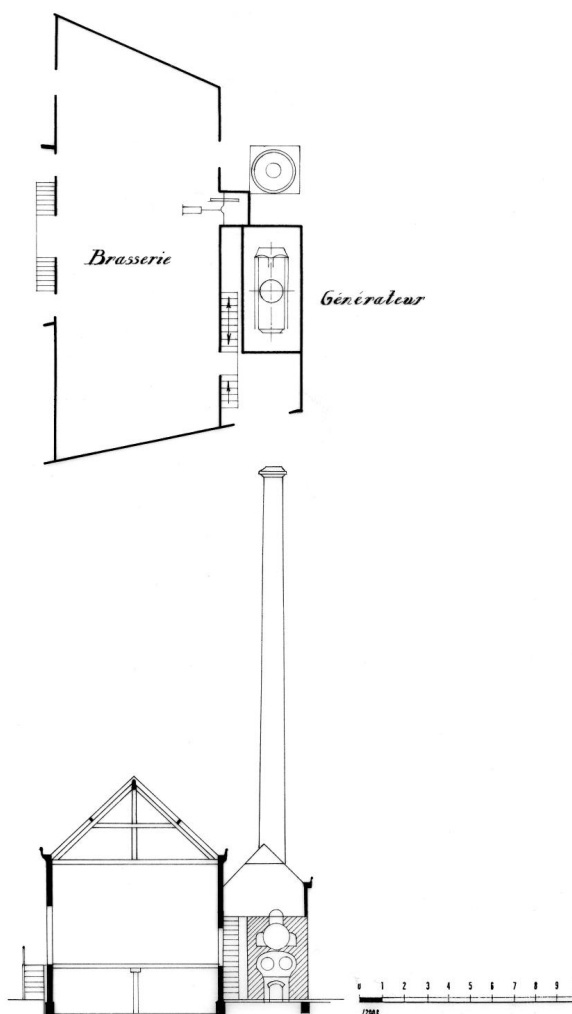
IVR31_19885901892X

Auteur de l'illustration : Olivier Marlard

Date de prise de vue : 1988

(c) Région Hauts-de-France - Inventaire général ; (c) Département du Nord - Archives départementales
reproduction soumise à autorisation du titulaire des droits d'exploitation

59 HOUPLINES
Brasserie ROUSSEL DELOBEL
Plan et coupe



Plan et coupe transversale de la brasserie et de la salle des machines, 1919 (AD Nord ; 10R 5527).

IVR31_20115900027NUC

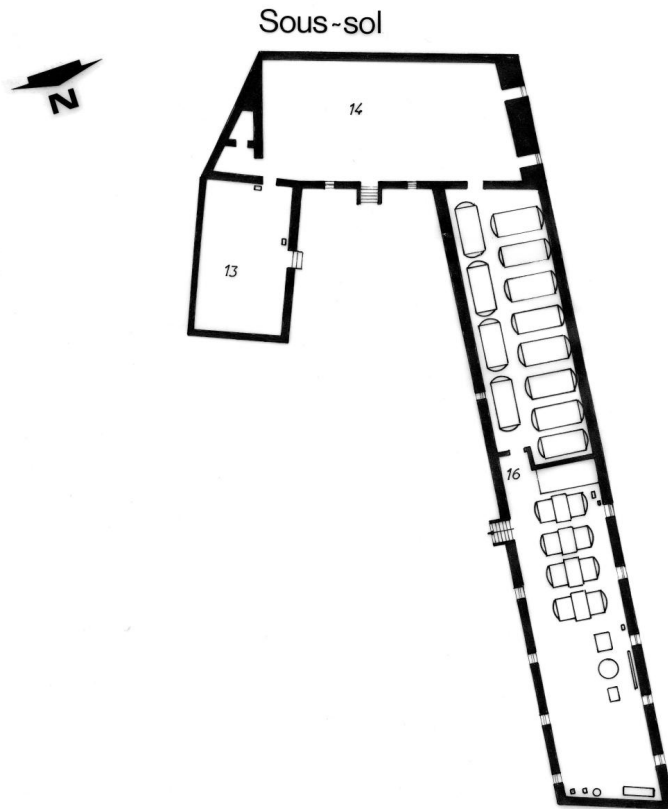
Auteur de l'illustration (reproduction) : Eddy Stein

Date de prise de vue : 2011

(c) Région Hauts-de-France - Inventaire général

reproduction soumise à autorisation du titulaire des droits d'exploitation

59 HOUPLINES
Brasserie ROUSSEL DELOBEL
Plan du sous-sol



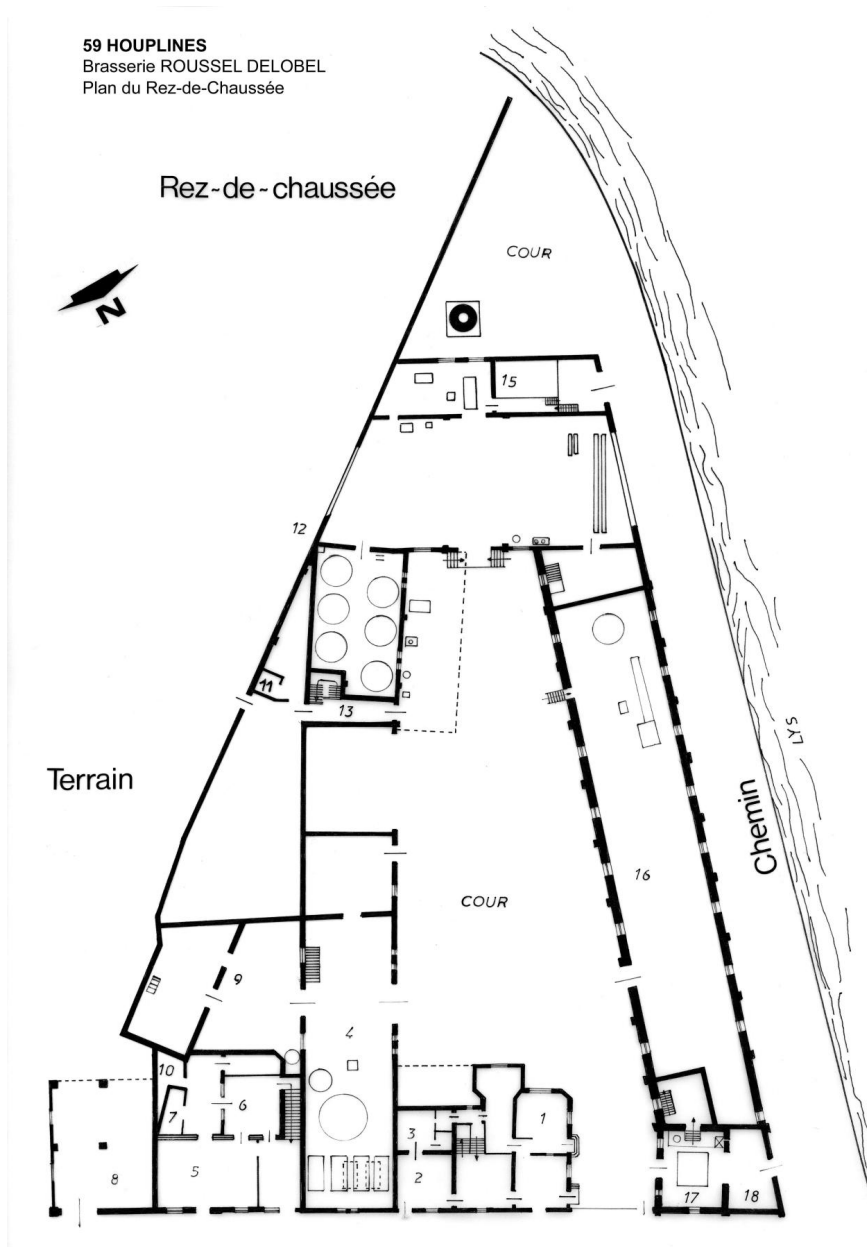
Plan du sous-sol, [ca 1960] (coll. part).

IVR31_20115900026NUC

Auteur de l'illustration (reproduction) : Eddy Stein, Auteur de l'illustration : auteur inconnu

Date de prise de vue : 2011

(c) Région Hauts-de-France - Inventaire général ; (c) Collection particulière. Droits réservés
reproduction soumise à autorisation du titulaire des droits d'exploitation



Plan du rez-de-chaussée, [ca 1960] (coll. part).

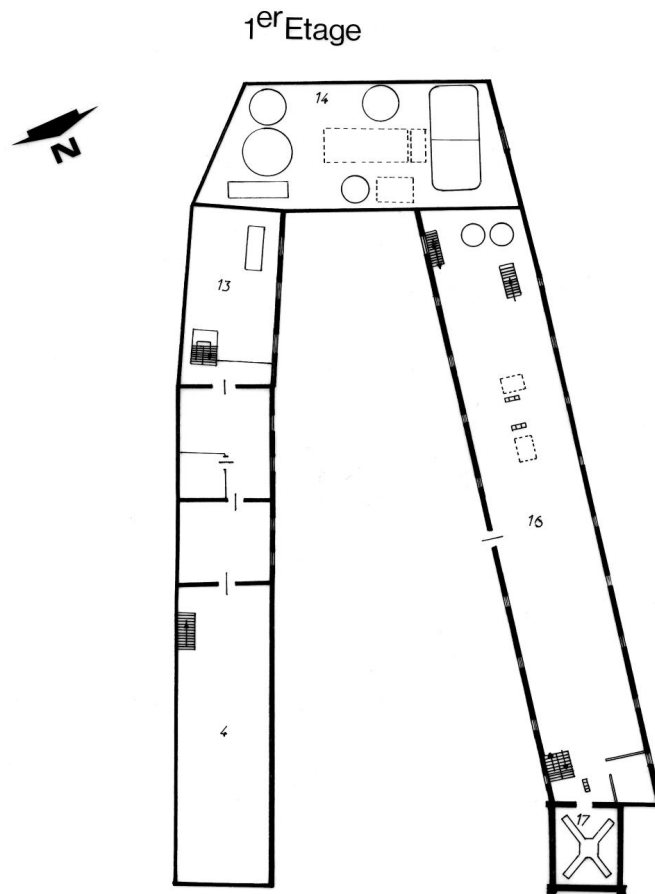
IVR31_20115900025NUC

Auteur de l'illustration (reproduction) : Eddy Stein, Auteur de l'illustration : auteur inconnu

Date de prise de vue : 2011

(c) Région Hauts-de-France - Inventaire général ; (c) Collection particulière. Droits réservés
reproduction soumise à autorisation du titulaire des droits d'exploitation

59 HOUPLINES
Brasserie ROUSSEL DELOBEL
Plan du 1er Etage



Plan du premier étage, [ca 1960] (coll. part).

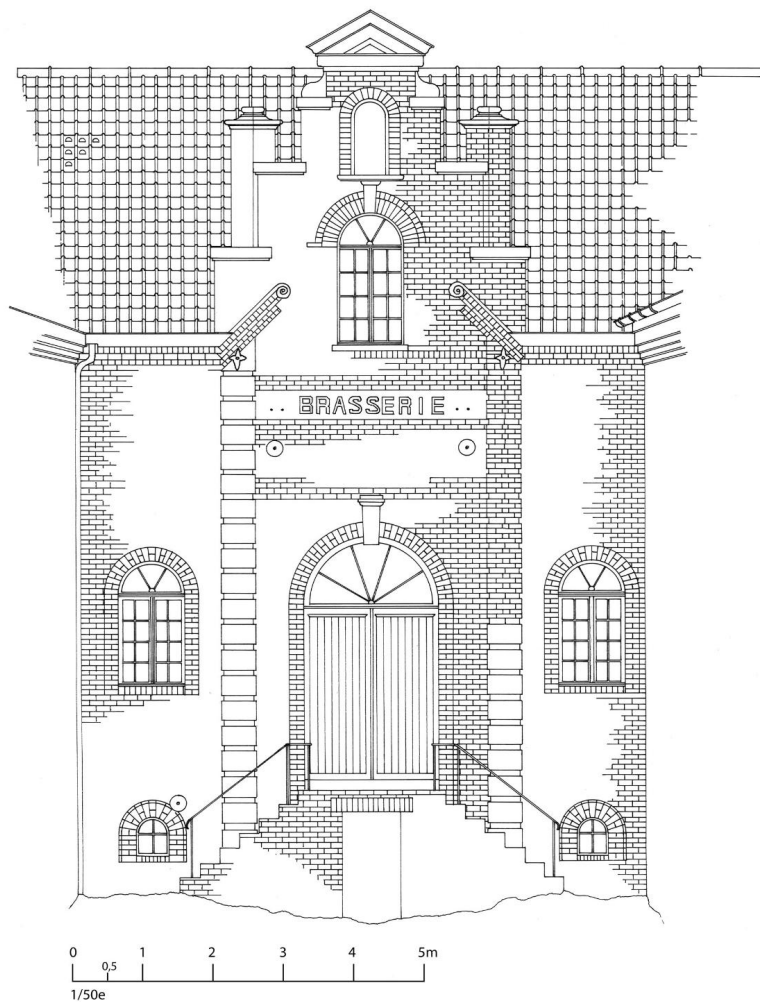
IVR31_20115900024NUC

Auteur de l'illustration (reproduction) : Eddy Stein, Auteur de l'illustration : auteur inconnu

Date de prise de vue : 2011

(c) Région Hauts-de-France - Inventaire général ; (c) Collection particulière. Droits réservés
reproduction soumise à autorisation du titulaire des droits d'exploitation

59 HOUPLINES
Brasserie ROUSSEL DELOBEL
Élévation sur cour
Dessin Eddy Stein, 1990
Inventaire général Nord-Pas de Calais



Relevé de l'élévation sur cour de la brasserie, 1990.

IVR31_20145902647NUC

Auteur de l'illustration : Eddy Stein

Date de prise de vue : 2014

(c) Région Hauts-de-France - Inventaire général

reproduction soumise à autorisation du titulaire des droits d'exploitation



Relevé aquarellé de l'élévation sur cour de la brasserie, 1990.

IVR31_20115900029NUCA

Auteur de l'illustration : Eddy Stein

Date de prise de vue : 2011

(c) Région Hauts-de-France - Inventaire général

reproduction soumise à autorisation du titulaire des droits d'exploitation



Relevé aquarellé de l'élévation de la touraille sur la rue Camille-Desmoulins, 1990.

IVR31_20115900028NUCA

Auteur de l'illustration : Eddy Stein

Date de prise de vue : 2011

(c) Région Hauts-de-France - Inventaire général

reproduction soumise à autorisation du titulaire des droits d'exploitation



Vue aérienne oblique prise vers le nord de la brasserie, 1952 (IGN. Photothèque nationale. 1952).

IVR32_20235905027NUC

Auteur de l'illustration (reproduction) : Jean-Marc Ramette

(c) IGN ; (c) Région Hauts-de-France - Inventaire général

reproduction soumise à autorisation du titulaire des droits d'exploitation



Vue générale prise vers le nord.

IVR31_19885902299Z

Auteur de l'illustration : Olivier Marlard

Date de prise de vue : 1988

(c) Région Hauts-de-France - Inventaire général

reproduction soumise à autorisation du titulaire des droits d'exploitation



Vue générale vers le nord-est prise depuis la Lys.

IVR31_19885902279X

Auteur de l'illustration : Olivier Marlard

Date de prise de vue : 1988

(c) Région Hauts-de-France - Inventaire général
reproduction soumise à autorisation du titulaire des droits d'exploitation



Vue générale prise vers le sud.

IVR31_19885902297Z

Auteur de l'illustration : Olivier Marlard

Date de prise de vue : 1988

(c) Région Hauts-de-France - Inventaire général

reproduction soumise à autorisation du titulaire des droits d'exploitation



Vue générale vers le nord-ouest.

IVR31_19885902267X

Auteur de l'illustration : Olivier Marlard

Date de prise de vue : 1988

(c) Région Hauts-de-France - Inventaire général

reproduction soumise à autorisation du titulaire des droits d'exploitation



Élévation antérieure rue Camille-Desmoulins du débit de boissons À l'Arbalète.

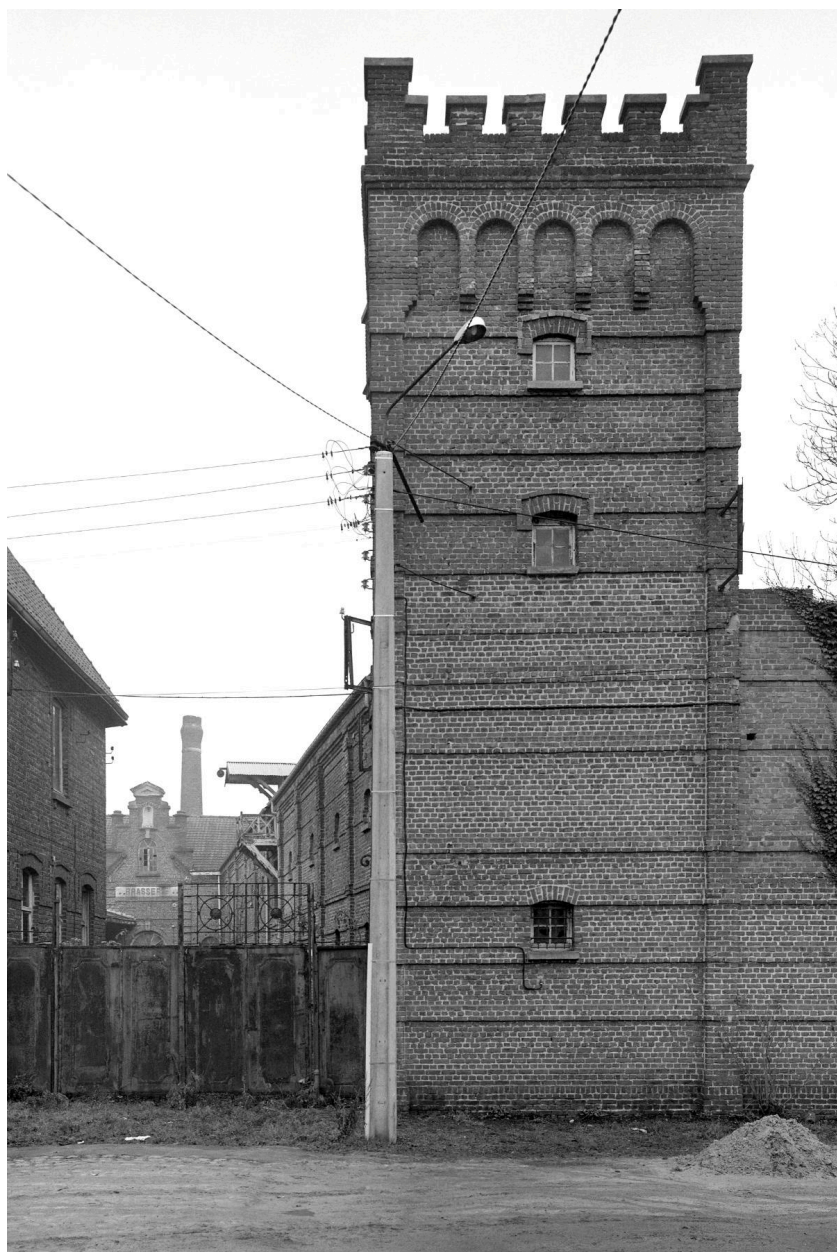
IVR31_19885902265X

Auteur de l'illustration : Olivier Marlard

Date de prise de vue : 1988

(c) Région Hauts-de-France - Inventaire général

reproduction soumise à autorisation du titulaire des droits d'exploitation



Élévation antérieure de la touraille, rue Camille-Desmoulins.

IVR31_19885902266X

Auteur de l'illustration : Olivier Marlard

Date de prise de vue : 1988

(c) Région Hauts-de-France - Inventaire général

reproduction soumise à autorisation du titulaire des droits d'exploitation



Vue générale de la cour vers le sud-est. A fond se situe la brasserie, à droite le germoir de la malterie et à gauche les écuries et le magasin à grains.

IVR31_19885902264X

Auteur de l'illustration : Olivier Marlard

Date de prise de vue : 1988

(c) Région Hauts-de-France - Inventaire général

reproduction soumise à autorisation du titulaire des droits d'exploitation



Détail du fronton de la brasserie.

IVR31_19885902544Z

Auteur de l'illustration : Olivier Marlard

Date de prise de vue : 1988

(c) Région Hauts-de-France - Inventaire général

reproduction soumise à autorisation du titulaire des droits d'exploitation



Pompe extérieure de la brasserie.

IVR31_19885902545Z

Auteur de l'illustration : Olivier Marlard

Date de prise de vue : 1988

(c) Région Hauts-de-France - Inventaire général
reproduction soumise à autorisation du titulaire des droits d'exploitation



Pompe extérieure de la brasserie, détail.

IVR31_19885902546Z

Auteur de l'illustration : Olivier Marlard

Date de prise de vue : 1988

(c) Région Hauts-de-France - Inventaire général
reproduction soumise à autorisation du titulaire des droits d'exploitation



Un des soupiraux de la brasserie.

IVR31_19885902547Z

Auteur de l'illustration : Olivier Marlard

Date de prise de vue : 1988

(c) Région Hauts-de-France - Inventaire général
tous droits réservés



Vue de la cour prise vers le nord-est : à gauche le germoir et la touraille de la malterie, à droite les écuries.

IVR31_19885902263X

Auteur de l'illustration : Olivier Marlard

Date de prise de vue : 1988

(c) Région Hauts-de-France - Inventaire général

reproduction soumise à autorisation du titulaire des droits d'exploitation



Écuries, élévation sur cour.

IVR31_19885902553Z

Auteur de l'illustration : Olivier Marlard

Date de prise de vue : 1988

(c) Région Hauts-de-France - Inventaire général

reproduction soumise à autorisation du titulaire des droits d'exploitation



Monte-sacs de la malterie.

IVR31_19885902277X

Auteur de l'illustration : Olivier Marlard

Date de prise de vue : 1988

(c) Région Hauts-de-France - Inventaire général

reproduction soumise à autorisation du titulaire des droits d'exploitation



Monte-sacs de la malterie et cheminée.

IVR31_19885902551Z

Auteur de l'illustration : Olivier Marlard

Date de prise de vue : 1988

(c) Région Hauts-de-France - Inventaire général
reproduction soumise à autorisation du titulaire des droits d'exploitation



Lucarne passante et monte-sacs de la malterie. Vue intérieure.

IVR31_19885902270X

Auteur de l'illustration : Olivier Marlard

Date de prise de vue : 1988

(c) Région Hauts-de-France - Inventaire général

reproduction soumise à autorisation du titulaire des droits d'exploitation



Moteur du monte-sacs de la malterie.

IVR31_19885902271X

Auteur de l'illustration : Olivier Marlard

Date de prise de vue : 1988

(c) Région Hauts-de-France - Inventaire général

reproduction soumise à autorisation du titulaire des droits d'exploitation



Malterie. Dispositif de transmission et d'acheminement de l'orge par courroie à godets.

IVR31_19885902272X

Auteur de l'illustration (reproduction) : Olivier Marlard

Date de prise de vue : 1988

(c) Région Hauts-de-France - Inventaire général

reproduction soumise à autorisation du titulaire des droits d'exploitation



Ancrages sur la cour de l'axe de transmission de la malterie.

IVR31_19885902548Z

Auteur de l'illustration : Olivier Marlard

Date de prise de vue : 1988

(c) Région Hauts-de-France - Inventaire général

reproduction soumise à autorisation du titulaire des droits d'exploitation



Axe de transmission des retourneurs à grains de la malterie.

IVR31_19885902268X

Auteur de l'illustration : Olivier Marlard

Date de prise de vue : 1988

(c) Région Hauts-de-France - Inventaire général
reproduction soumise à autorisation du titulaire des droits d'exploitation



Vue intérieure de la malterie.

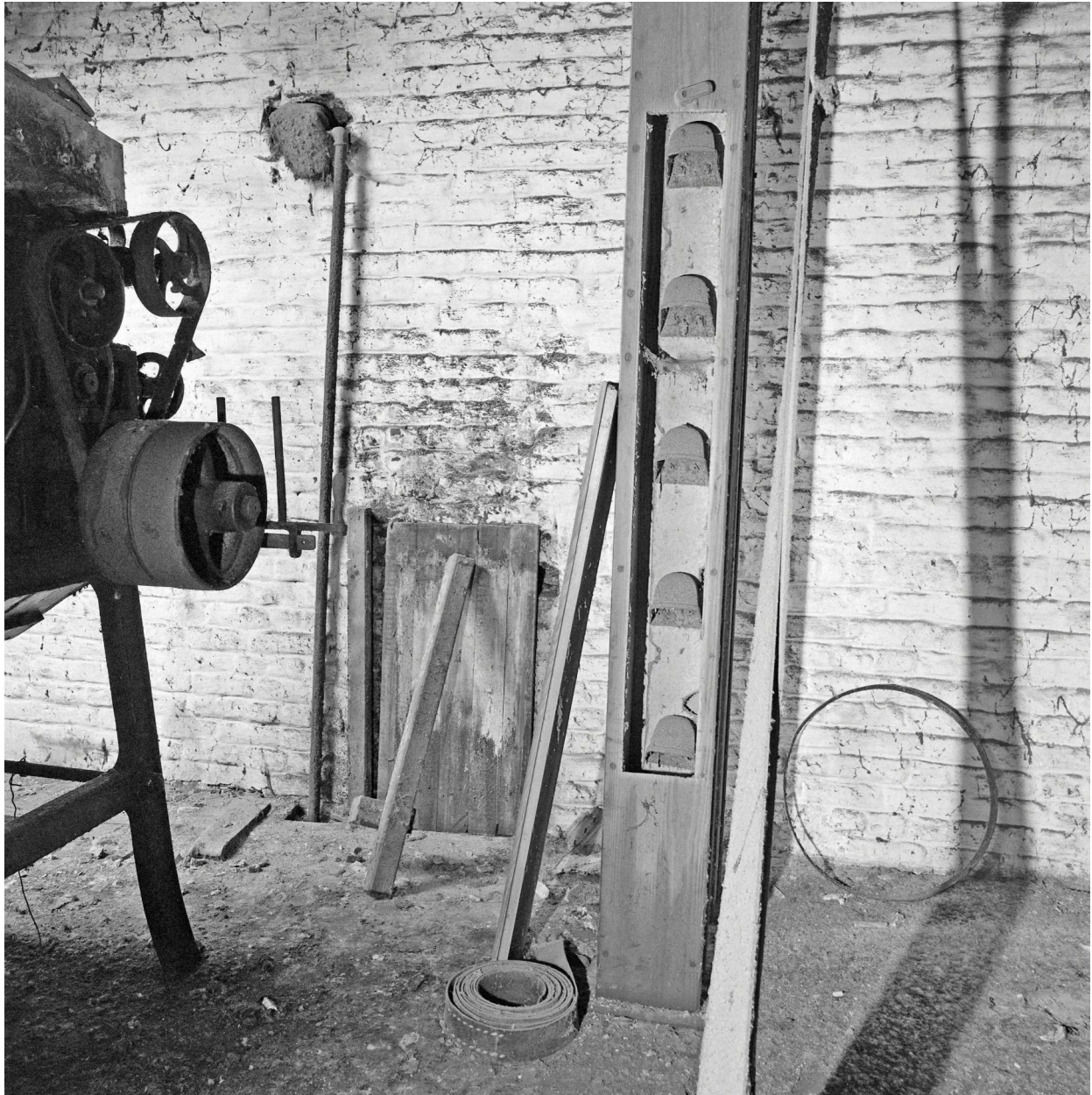
IVR31_19885902276X

Auteur de l'illustration : Olivier Marlard

Date de prise de vue : 1988

(c) Région Hauts-de-France - Inventaire général

reproduction soumise à autorisation du titulaire des droits d'exploitation



Combles de la malterie. Courroie à godets alimentant le moulin.

IVR31_19885902274X

Auteur de l'illustration : Olivier Marlard

Date de prise de vue : 1988

(c) Région Hauts-de-France - Inventaire général
reproduction soumise à autorisation du titulaire des droits d'exploitation



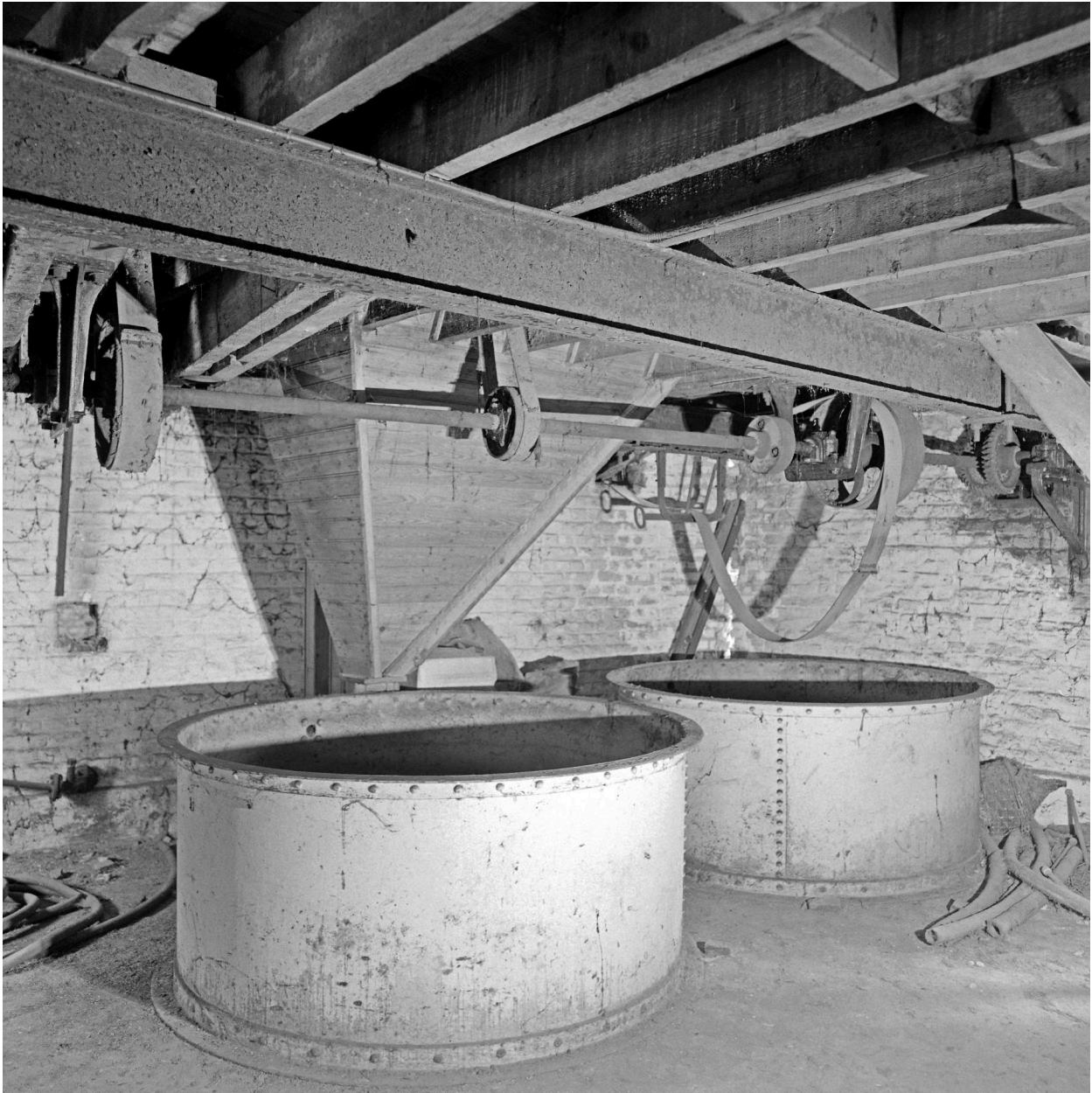
Combles de la malterie. Moulin à farine et ensacheur.

IVR31_19885902273X

Auteur de l'illustration : Olivier Marlard

Date de prise de vue : 1988

(c) Région Hauts-de-France - Inventaire général
reproduction soumise à autorisation du titulaire des droits d'exploitation



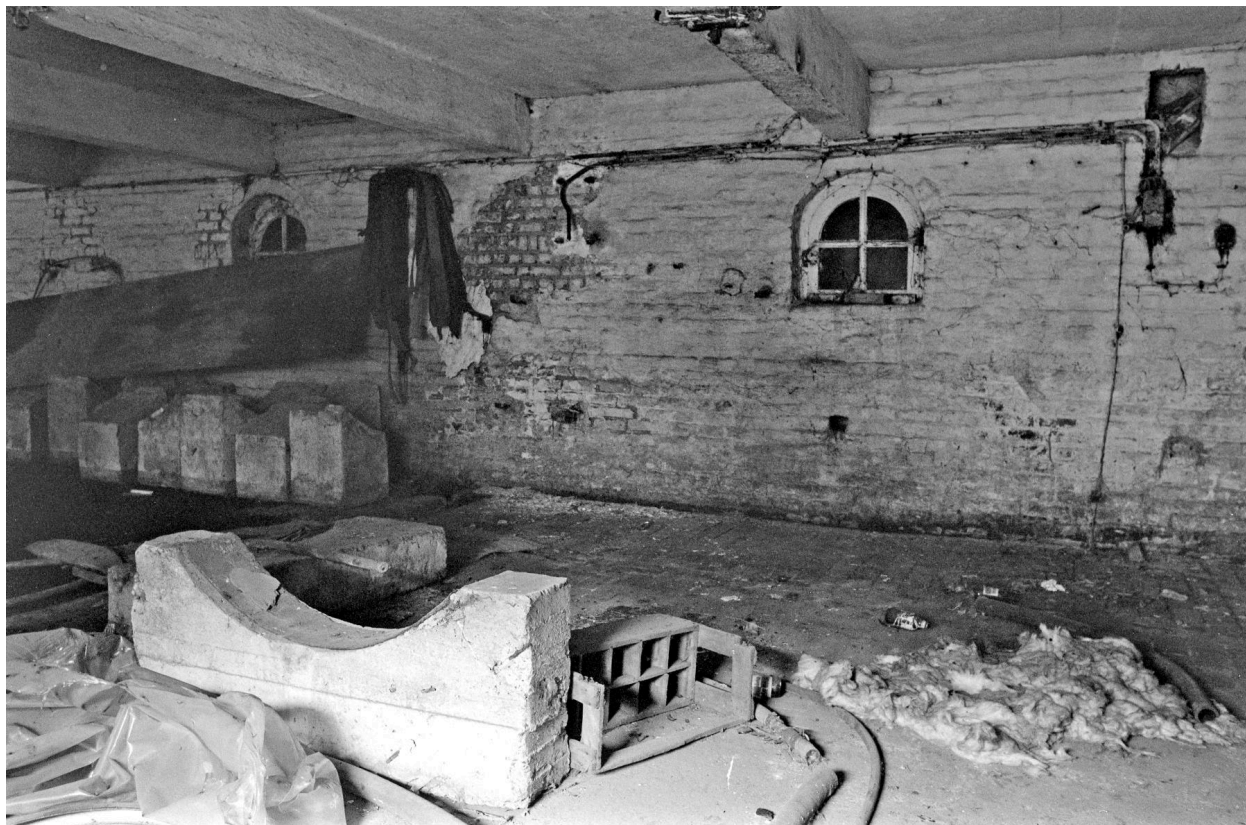
Malterie. Silos à farine.

IVR31_19885902275X

Auteur de l'illustration : Olivier Marlard

Date de prise de vue : 1988

(c) Région Hauts-de-France - Inventaire général
reproduction soumise à autorisation du titulaire des droits d'exploitation



Sous-sol de la brasserie. Support de cuve de fermentation.

IVR31_19885902550Z

Auteur de l'illustration : Olivier Marlard

Date de prise de vue : 1988

(c) Région Hauts-de-France - Inventaire général

reproduction soumise à autorisation du titulaire des droits d'exploitation



Sous-sol de la brasserie. Support de cuve de fermentation.

IVR31_19885902549Z

Auteur de l'illustration : Olivier Marlard

Date de prise de vue : 1988

(c) Région Hauts-de-France - Inventaire général
reproduction soumise à autorisation du titulaire des droits d'exploitation



Vue longitudinale de l'intérieur de la brasserie.

IVR31_19905900935X

Auteur de l'illustration : Olivier Marlard

Date de prise de vue : 1990

(c) Région Hauts-de-France - Inventaire général

reproduction soumise à autorisation du titulaire des droits d'exploitation



Vue intérieure de la brasserie. Descente de trémie.

IVR31_19905900936X

Auteur de l'illustration : Olivier Marlard

Date de prise de vue : 1990

(c) Région Hauts-de-France - Inventaire général
reproduction soumise à autorisation du titulaire des droits d'exploitation



Logement patronal et logement du contremaître (?).

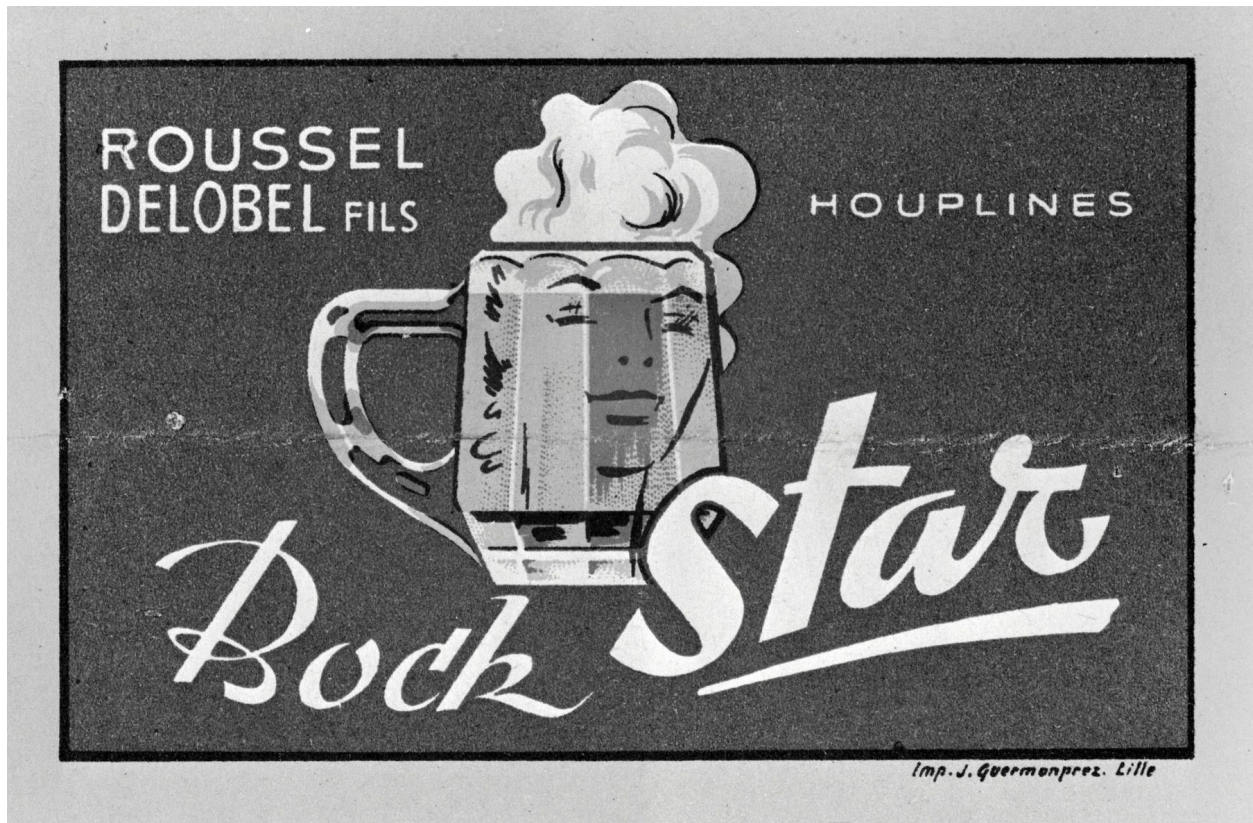
IVR31_19885902301Z

Auteur de l'illustration : Olivier Marlard

Date de prise de vue : 1988

(c) Région Hauts-de-France - Inventaire général

reproduction soumise à autorisation du titulaire des droits d'exploitation



Étiquette de la brasserie Roussel-Delobel fils (coll. part. Mortier).

IVR31_19945902021X

Auteur de l'illustration (reproduction) : Thierry Petitberghien

Auteur du document reproduit : auteur inconnu

Date de prise de vue : 1994

(c) Région Hauts-de-France - Inventaire général ; (c) Collection particulière. Droits réservés
reproduction soumise à autorisation du titulaire des droits d'exploitation