

Hauts-de-France, Somme
Nibas
Église paroissiale Saint-Valéry , rue de l'Eglise

Le mobilier de l'église Saint-Valéry de Nibas

Références du dossier

Numéro de dossier : IM80002040
Date de l'enquête initiale : 2015
Date(s) de rédaction : 2015
Cadre de l'étude : inventaire topographique Vimeu industriel, mobilier et objets religieux

Désignation

Localisation

Aire d'étude et canton :
Aire d'étude : Communauté de communes du Vimeu, *Canton* : Friville-Escarbotin
Précisions :

Historique

Auteur(s) de l'oeuvre : Georges Tembouret, Marc Bulteau ou Bulteau-Goulet

Références documentaires

Bibliographie

- RODIERE Roger. **La Picardie historique et monumentale, Le pays du Vimeu**, Amiens : Picard, 1938.

Annexe 1

Le mobilier de l'église Saint-Valéry de Nibas

Objets classés au titre des Monuments Historiques :

- Statue de Sainte Barbe (?), pierre polychrome, H : 125 cm, 16e siècle, classement le 29.12.1983
- Fragments de vitraux représentant le père éternel et des anges, verre transparent peint, 16e siècle, classement le 29.12.1983

Objets inscrits au titre des Monuments historiques :

- Statue de sainte Catherine, bois polychrome, H : 102 cm, 19e siècle, chœur, côté sud, inscription le 10.06.1982
- Statue de saint Valéry, bois polychrome, H : 135 cm sans socle, 19e siècle, chœur, côté sud, inscription le 10.06.1982
- Statue de saint Pierre, bois polychrome, H : 76 cm, Début 19e siècle, chœur, côté nord, inscription le 10.06.1982
- Statue de saint Nicolas, bois polychrome, H : 132 cm, 19e siècle, chœur, côté sud, inscription le 10.06.1982
- Statue de saint Roch, bois polychrome, H : 110 cm, 19e siècle, chœur, côté nord, inscription le 10.06.1982
- Crucifix, bois doré, H : 158 cm, 18e-début 19e siècle, chœur, inscription le 10.06.1982
- Chandeliers (6), bois doré, H : 110 cm, 18e-début 19e siècle, chœur et chapelle latérale, inscription le 10.06.1982
- Lustres (2), verre, laiton, H : 120 cm, 19e siècle, chœur et nef, inscription le 10.06.1982
- Tabernacle du maître-autel, bois peint, H : 67 cm, fin 18e siècle, chœur, inscription le 10.06.1982
- Aigle lutrin, bois, H : 158cm, 18e siècle, chœur, inscription le 10.06.1982

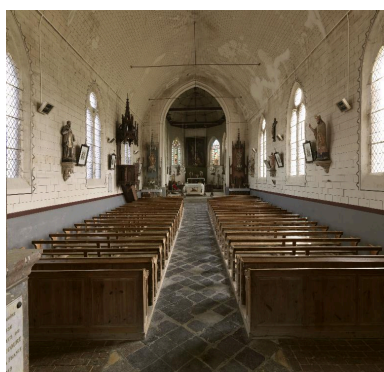
Objets recensés :

- Série de Blochets sculptés (8) représentant Sainte Odile, Saint-Jacques-de-Compostelle, Saint Mathieu, Saint Marc, Saint Paul, Saint Pierre, Saint Luc et Saint Jean
- Statue de la Vierge, bois polychrome, H : 103 cm, 19e siècle
- Fonts baptismaux, bois et pierre, 20e siècle
- Tableau : la crucifixion
- Monument commémoratif des morts pour la France durant la guerre 1914-1918, pierre et marbre, 20e siècle
- Série de clés de voute sculptées représentant l'Agnus Dei : "L'agneau de Dieux", Saint Pierre, un ange et clé de voute sculptée armoriée
- Autel latéral sud, bois, 20e siècle
- Autel latéral nord, bois, 19e siècle
- Statue : Vierge, bois polychrome, 19e siècle
- Chaire à prêcher, bois

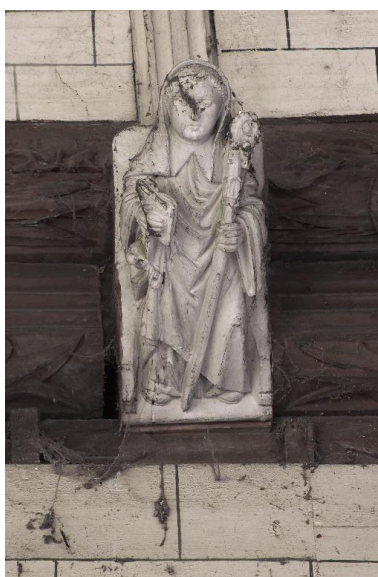
Verrières :

- Baie 1 : inscription : *SAINTE PIERRE / BULTEAU GOULET / NOYON OISE / DON de M^r L'Abbé DUBOIS CURÉ de la PAROISSE en 1903*
- Baie 2 : inscription : *SAINTE JEAN / AMIENS 1925 / DON DE WATTLEBLED / GEORGES TEMBOURET PEINTRE VERRIER*
- Baie 3 : inscription : *SAINTE LOUIS / BULTEAU GOULET / NOYON OISE 1903 / DON de Mr LOUIS CLERE ET DE LA FAMILLE FOURNIER*
- Baie 4 : verrière figurée décorative / inscription : *GEORGES TEMBOURET PEINTRE VERRIER / DON DE M^{sieur} ET MADAME HUMEL DEPOILLY / AMIENS 1925*
- Baie 5 : verrière / inscription : *OFFERT PAR LA PAROISSE DE NIBAS SAUCOURT*
- Baie 6 à 11 : verrières simples sans motif

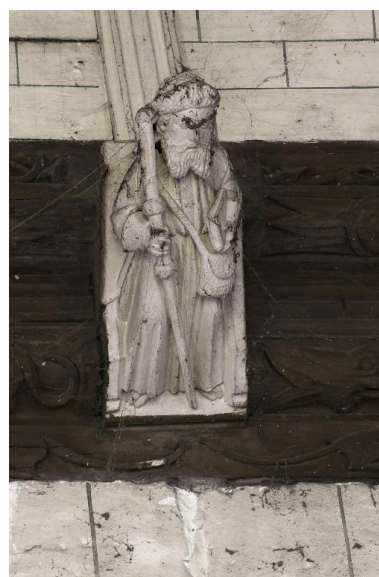
Illustrations



Vue de la nef et du chœur.
Phot. Thierry Lefébure
IVR22_20158000325NUC2AQ



Blochets sculptés
représentant Sainte Odile.
Phot. Thierry Lefébure
IVR22_20158000305NUC2A



Blochets sculptés représentant
Saint-Jacques-de-Compostelle.
Phot. Thierry Lefébure
IVR22_20158000306NUC2A



Blochet sculpté
représentant Saint Mathieu.
Phot. Thierry Lefébure
IVR22_20158000307NUC2A



Blochet sculpté
représentant Saint Marc.
Phot. Thierry Lefébure
IVR22_20158000308NUC2A



Blochet sculpté
représentant Saint Paul.
Phot. Thierry Lefébure
IVR22_20158000309NUC2A



Blochet sculpté
représentant Saint Pierre.
Phot. Thierry Lefébure
IVR22_20158000310NUC2A



Blochet sculpté
représentant Saint Luc.
Phot. Thierry Lefébure
IVR22_20158000311NUC2A



Blochet sculpté
représentant Saint Jean.
Phot. Thierry Lefébure
IVR22_20158000313NUC2A



Statue : Saint Pierre, 19e siècle.
Phot. Thierry Lefébure
IVR22_20158000314NUC2A



Statue : Saint Valéry, 19e siècle.
Phot. Thierry Lefébure
IVR22_20158000315NUC2A



Statue : Saint Nicolas, 19e siècle.
Phot. Thierry Lefébure
IVR22_20158000316NUC2A



Statue : Saint Roch, 19e siècle.
Phot. Thierry Lefébure
IVR22_20158000317NUC2A



Statue : Vierge, 19e siècle.
Phot. Thierry Lefébure
IVR22_20158000318NUC2A



Statue : Sainte Catherine, 19e siècle.
Phot. Thierry Lefébure
IVR22_20158000321NUC2A



Fonts baptismaux, 20e siècle.
Phot. Thierry Lefébure
IVR22_20158000304NUC2A



Crucifix, 18e-début 19e siècle.
Phot. Thierry Lefébure
IVR22_20158000319NUC2A



Chandeliers, 18e-début 19e siècle.
Phot. Thierry Lefébure
IVR22_20158000320NUC2A



Lustre, 19e siècle.
Phot. Thierry Lefébure
IVR22_20158000322NUC2A



Aigle lutrin, 18e siècle.
Phot. Thierry Lefébure
IVR22_20158000323NUC2A



Tabernacle du maître-autel, 18e siècle.
Phot. Thierry Lefébure
IVR22_20158000324NUC2A



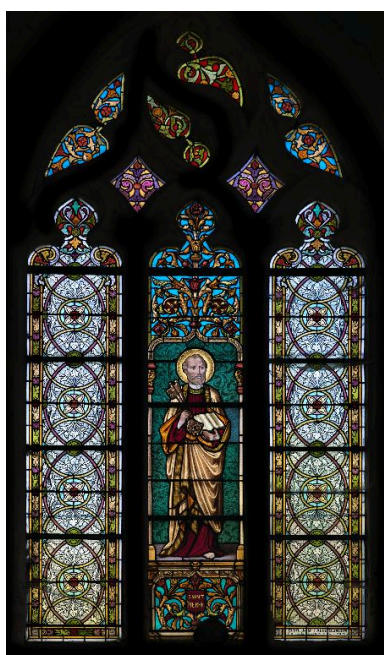
Statue : Sainte Barbe, 16e siècle.
Phot. Thierry Lefébure
IVR22_20158000335NUC2A



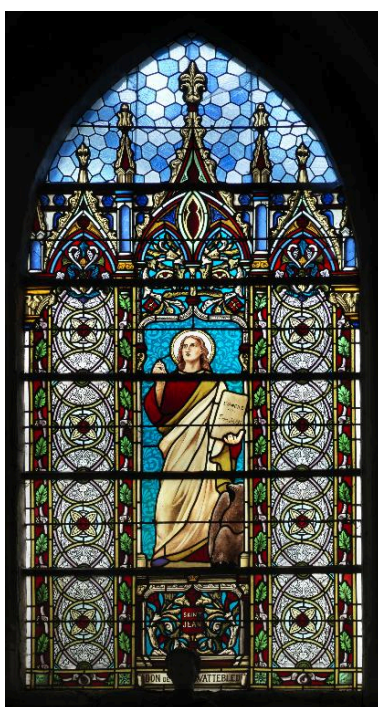
Monument commémoratif
des morts pour la France
durant la guerre 1914-1918.
Phot. Thierry Lefébure
IVR22_20158000329NUC2AQ



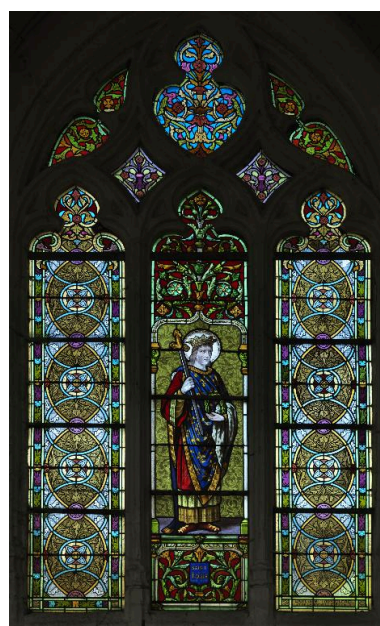
Tableau : la crucifixion.
Phot. Thierry Lefébure
IVR22_20158000330NUC2A



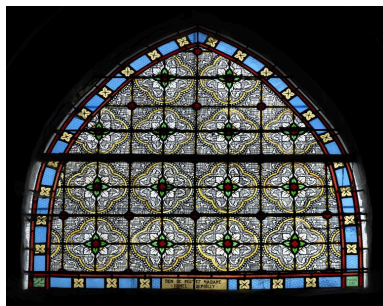
Baie n°1 : représentation
de Saint Pierre, 1903.
Phot. Thierry Lefébure
IVR22_20158000334NUC2A



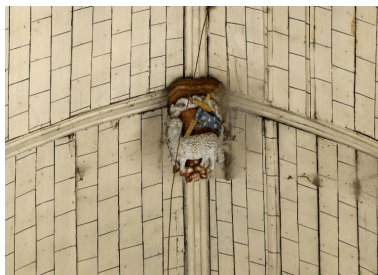
Baie n°2 : représentation
de Saint Jean, 1925.
Phot. Thierry Lefébure
IVR22_20158000331NUC2A



Baie n°3 : représentation
de Saint Louis, 1903.
Phot. Thierry Lefébure
IVR22_20158000333NUC2A



Baie n°4 : verrière figurée décorative, 1925.
Phot. Thierry Lefébure
IVR22_20158000332NUC2A



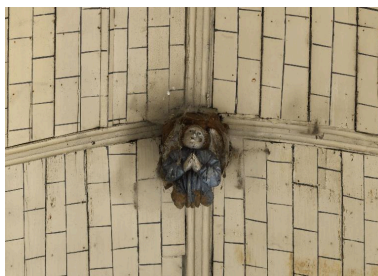
Clé de voute sculptée représentant l'Agnus Dei : "L'agneau de Dieux".
Phot. Thierry Lefébure
IVR22_20158000336NUC2A



Clé de voute sculptée armoriée.
Phot. Thierry Lefébure
IVR22_20158000337NUC2A



Clé de voute sculptée représentant Saint Pierre.
Phot. Thierry Lefébure
IVR22_20158000338NUC2A



Clé de voute sculptée représentant un ange.
Phot. Thierry Lefébure
IVR22_20158000339NUC2A



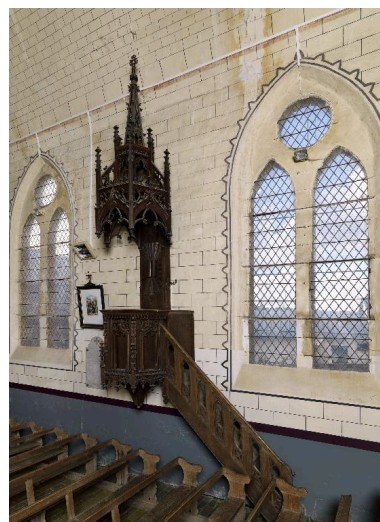
Autel latéral sud, 20e siècle.
Phot. Thierry Lefébure
IVR22_20158000340NUC2A



Autel latéral nord, 19e siècle.
Phot. Thierry Lefébure
IVR22_20158000341NUC2A



Statue : Vierge, 19e siècle.
Phot. Thierry Lefébure
IVR22_20158000342NUC2A



Chaire à prêcher.
Phot. Thierry Lefébure
IVR22_20158000343NUC2A

Dossiers liés

Objet(s) contenu(s) dans l'édifice :

Eglise paroissiale Saint-Valery et ancien cimetière de Nibas (IA80010227) Hauts-de-France, Somme, Nibas

Auteur(s) du dossier : Frédéric-Nicolas Kocourek

Copyright(s) : (c) Région Hauts-de-France - Inventaire général ; (c) Syndicat mixte Baie de Somme - Trois Vallées



Vue de la nef et du chœur.

IVR22_20158000325NUC2AQ

Auteur de l'illustration : Thierry Lefébure

(c) Région Hauts-de-France - Inventaire général ; (c) Baie de Somme - Trois Vallées
reproduction soumise à autorisation du titulaire des droits d'exploitation



Blochet sculpté représentant Sainte Odile.

IVR22_20158000305NUC2A

Auteur de l'illustration : Thierry Lefébure

(c) Région Hauts-de-France - Inventaire général ; (c) Baie de Somme - Trois Vallées
reproduction soumise à autorisation du titulaire des droits d'exploitation



Blochet sculpté représentant Saint-Jacques-de-Compostelle.

IVR22_20158000306NUC2A

Auteur de l'illustration : Thierry Lefébure

(c) Région Hauts-de-France - Inventaire général ; (c) Baie de Somme - Trois Vallées
reproduction soumise à autorisation du titulaire des droits d'exploitation



Blochet sculpté représentant Saint Mathieu.

IVR22_20158000307NUC2A

Auteur de l'illustration : Thierry Lefébure

(c) Région Hauts-de-France - Inventaire général ; (c) Baie de Somme - Trois Vallées
reproduction soumise à autorisation du titulaire des droits d'exploitation



Blochet sculpté représentant Saint Marc.

IVR22_20158000308NUC2A

Auteur de l'illustration : Thierry Lefébure

(c) Région Hauts-de-France - Inventaire général ; (c) Baie de Somme - Trois Vallées
reproduction soumise à autorisation du titulaire des droits d'exploitation



Blochet sculpté représentant Saint Paul.

IVR22_20158000309NUC2A

Auteur de l'illustration : Thierry Lefébure

(c) Région Hauts-de-France - Inventaire général ; (c) Baie de Somme - Trois Vallées
reproduction soumise à autorisation du titulaire des droits d'exploitation



Blochet sculpté représentant Saint Pierre.

IVR22_20158000310NUC2A

Auteur de l'illustration : Thierry Lefébure

(c) Région Hauts-de-France - Inventaire général ; (c) Baie de Somme - Trois Vallées
reproduction soumise à autorisation du titulaire des droits d'exploitation



Blochet sculpté représentant Saint Luc.

IVR22_20158000311NUC2A

Auteur de l'illustration : Thierry Lefébure

(c) Région Hauts-de-France - Inventaire général ; (c) Baie de Somme - Trois Vallées
reproduction soumise à autorisation du titulaire des droits d'exploitation



Blochet sculpté représentant Saint Jean.

IVR22_20158000313NUC2A

Auteur de l'illustration : Thierry Lefébure

(c) Région Hauts-de-France - Inventaire général ; (c) Baie de Somme - Trois Vallées
reproduction soumise à autorisation du titulaire des droits d'exploitation



Statue : Saint Pierre, 19e siècle.

IVR22_20158000314NUC2A

Auteur de l'illustration : Thierry Lefébure

(c) Région Hauts-de-France - Inventaire général ; (c) Baie de Somme - Trois Vallées
reproduction soumise à autorisation du titulaire des droits d'exploitation



Statue : Saint Valéry, 19e siècle.

IVR22_20158000315NUC2A

Auteur de l'illustration : Thierry Lefébure

(c) Région Hauts-de-France - Inventaire général ; (c) Baie de Somme - Trois Vallées
reproduction soumise à autorisation du titulaire des droits d'exploitation



Statue : Saint Nicolas, 19e siècle.

IVR22_20158000316NUC2A

Auteur de l'illustration : Thierry Lefébure

(c) Région Hauts-de-France - Inventaire général ; (c) Baie de Somme - Trois Vallées
reproduction soumise à autorisation du titulaire des droits d'exploitation



Statue : Saint Roch, 19e siècle.

IVR22_20158000317NUC2A

Auteur de l'illustration : Thierry Lefébure

(c) Région Hauts-de-France - Inventaire général ; (c) Baie de Somme - Trois Vallées
reproduction soumise à autorisation du titulaire des droits d'exploitation



Statue : Vierge, 19e siècle.

IVR22_20158000318NUC2A

Auteur de l'illustration : Thierry Lefébure

(c) Région Hauts-de-France - Inventaire général ; (c) Baie de Somme - Trois Vallées
reproduction soumise à autorisation du titulaire des droits d'exploitation



Statue : Sainte Catherine, 19e siècle.

IVR22_20158000321NUC2A

Auteur de l'illustration : Thierry Lefébure

(c) Région Hauts-de-France - Inventaire général ; (c) Baie de Somme - Trois Vallées
reproduction soumise à autorisation du titulaire des droits d'exploitation



Fonts baptismaux, 20e siècle.

IVR22_20158000304NUC2A

Auteur de l'illustration : Thierry Lefébure

(c) Région Hauts-de-France - Inventaire général ; (c) Baie de Somme - Trois Vallées
reproduction soumise à autorisation du titulaire des droits d'exploitation



Crucifix, 18e-début 19e siècle.

IVR22_20158000319NUC2A

Auteur de l'illustration : Thierry Lefébure

(c) Région Hauts-de-France - Inventaire général ; (c) Baie de Somme - Trois Vallées
reproduction soumise à autorisation du titulaire des droits d'exploitation



Chandeliers, 18e-début 19e siècle.

IVR22_20158000320NUC2A

Auteur de l'illustration : Thierry Lefébure

(c) Région Hauts-de-France - Inventaire général ; (c) Baie de Somme - Trois Vallées
reproduction soumise à autorisation du titulaire des droits d'exploitation



Lustre, 19e siècle.

IVR22_20158000322NUC2A

Auteur de l'illustration : Thierry Lefébure

(c) Région Hauts-de-France - Inventaire général ; (c) Baie de Somme - Trois Vallées
reproduction soumise à autorisation du titulaire des droits d'exploitation



Aigle lutrin, 18e siècle.

IVR22_20158000323NUC2A

Auteur de l'illustration : Thierry Lefébure

(c) Région Hauts-de-France - Inventaire général ; (c) Baie de Somme - Trois Vallées
reproduction soumise à autorisation du titulaire des droits d'exploitation



Tabernacle du maître-autel, 18e siècle.

IVR22_20158000324NUC2A

Auteur de l'illustration : Thierry Lefébure

(c) Région Hauts-de-France - Inventaire général ; (c) Baie de Somme - Trois Vallées
reproduction soumise à autorisation du titulaire des droits d'exploitation

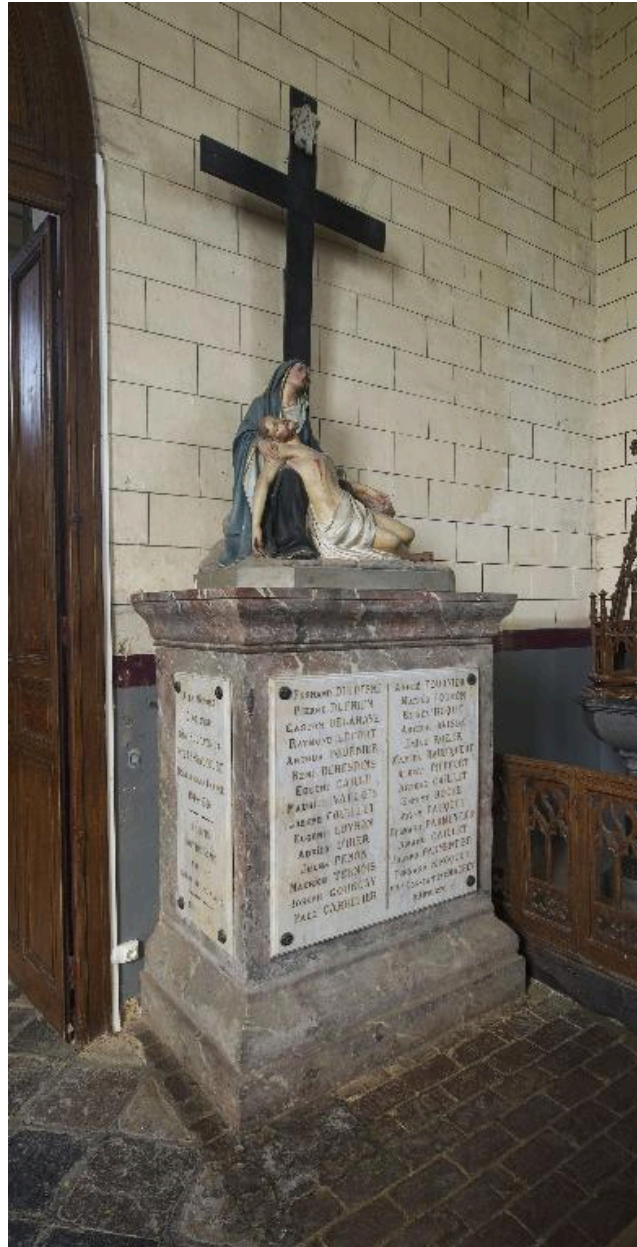


Statue : Sainte Barbe, 16e siècle.

IVR22_20158000335NUC2A

Auteur de l'illustration : Thierry Lefébure

(c) Région Hauts-de-France - Inventaire général ; (c) Baie de Somme - Trois Vallées
reproduction soumise à autorisation du titulaire des droits d'exploitation



Monument commémoratif des morts pour la France durant la guerre 1914-1918.

IVR22_20158000329NUC2AQ

Auteur de l'illustration : Thierry Lefébure

(c) Région Hauts-de-France - Inventaire général ; (c) Baie de Somme - Trois Vallées
reproduction soumise à autorisation du titulaire des droits d'exploitation

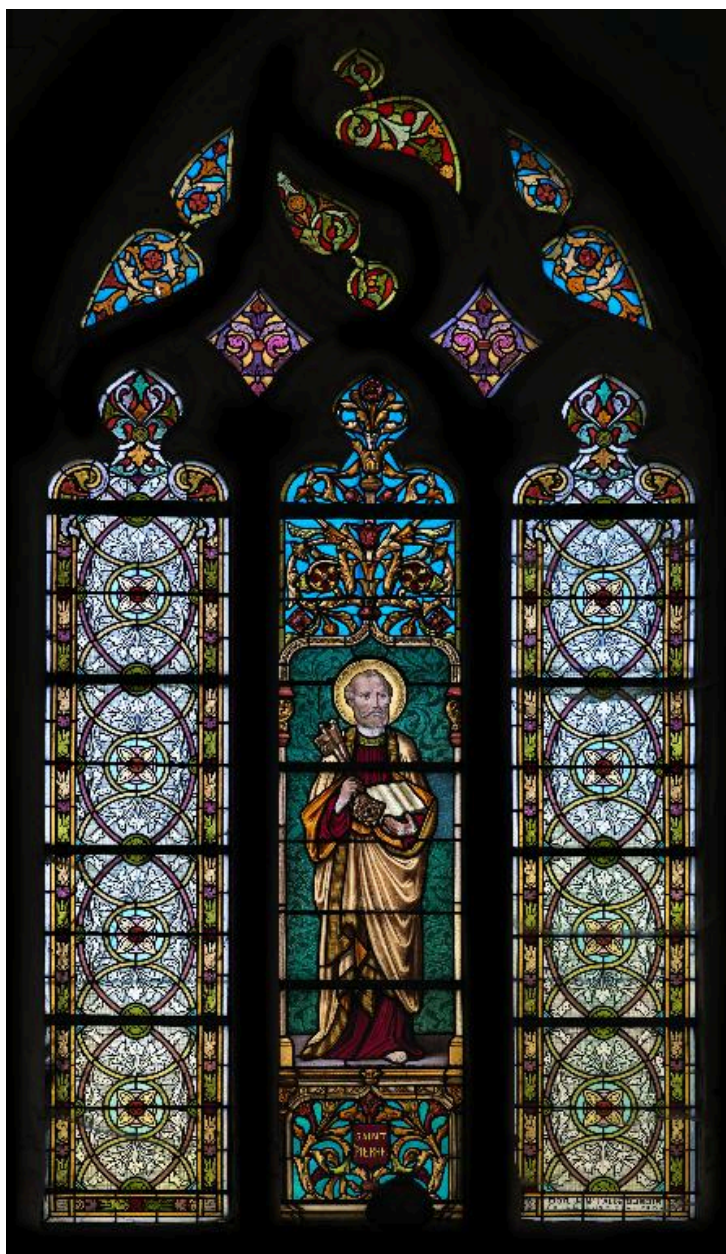


Tableau : la crucifixion.

IVR22_20158000330NUC2A

Auteur de l'illustration : Thierry Lefébure

(c) Région Hauts-de-France - Inventaire général ; (c) Baie de Somme - Trois Vallées
reproduction soumise à autorisation du titulaire des droits d'exploitation

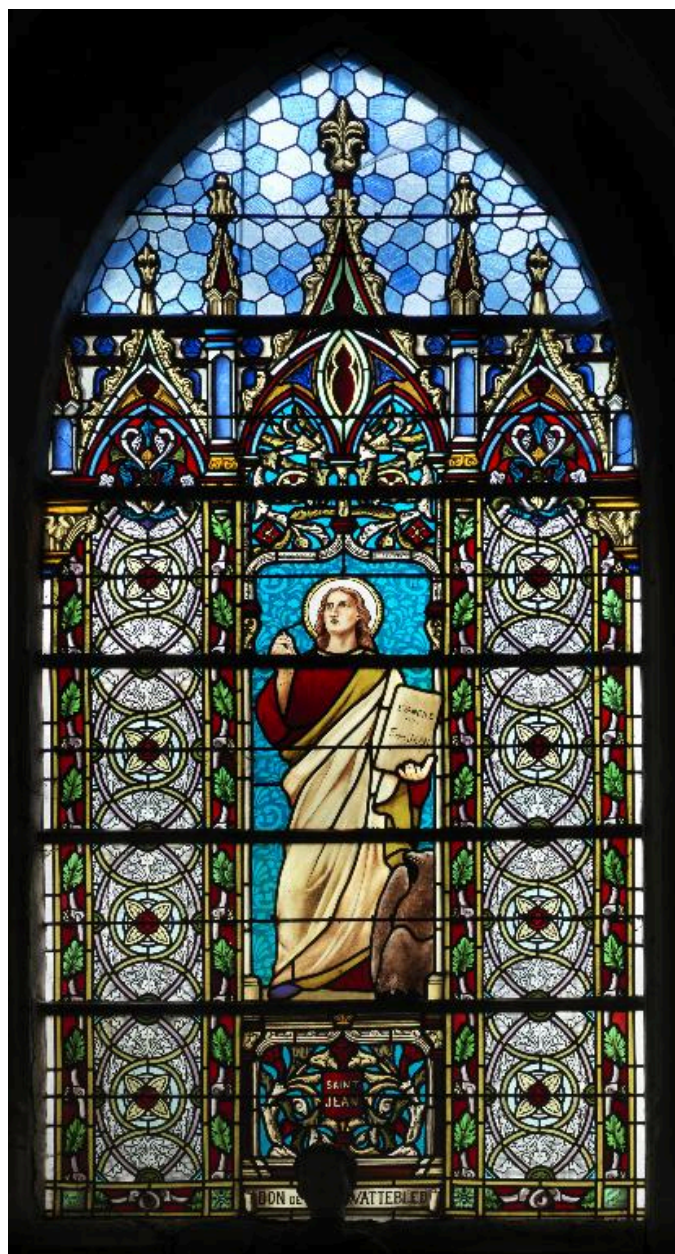


Baie n°1 : représentation de Saint Pierre, 1903.

IVR22_20158000334NUC2A

Auteur de l'illustration : Thierry Lefébure

(c) Région Hauts-de-France - Inventaire général ; (c) Baie de Somme - Trois Vallées
reproduction soumise à autorisation du titulaire des droits d'exploitation

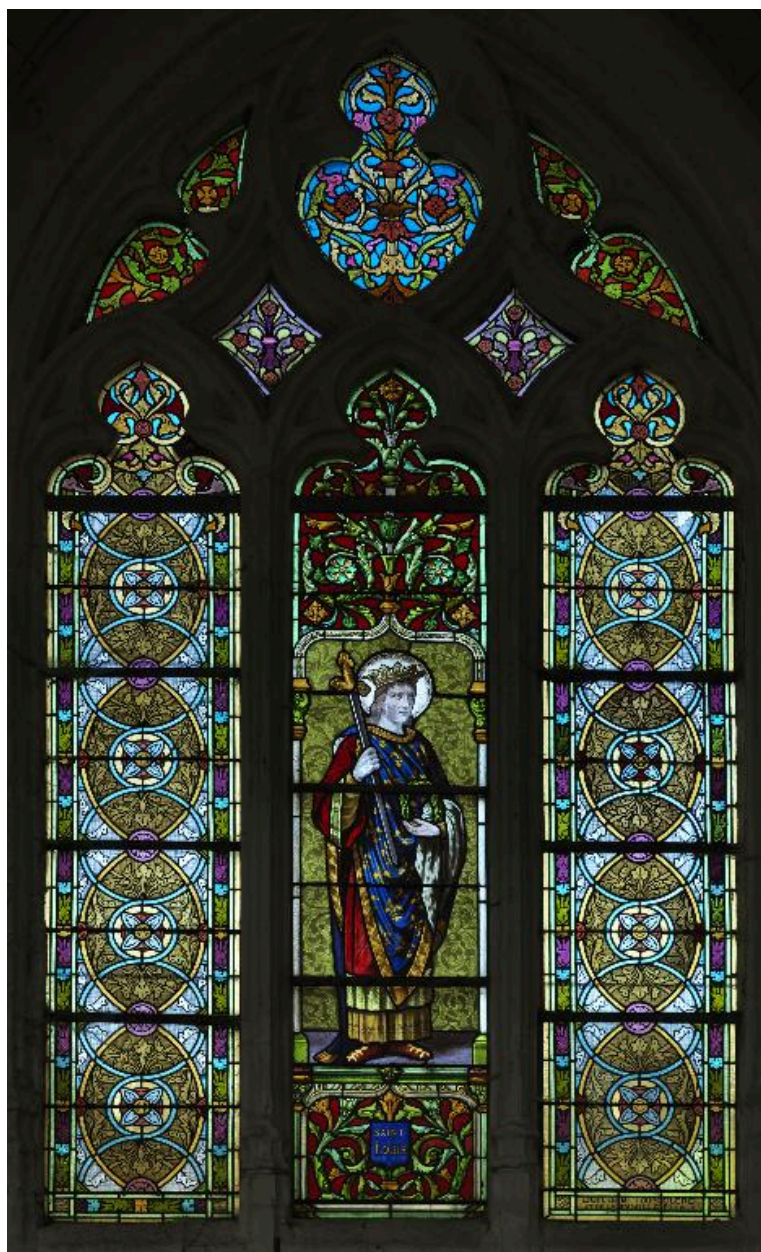


Baie n°2 : représentation de Saint Jean, 1925.

IVR22_20158000331NUC2A

Auteur de l'illustration : Thierry Lefébure

(c) Région Hauts-de-France - Inventaire général ; (c) Baie de Somme - Trois Vallées
reproduction soumise à autorisation du titulaire des droits d'exploitation

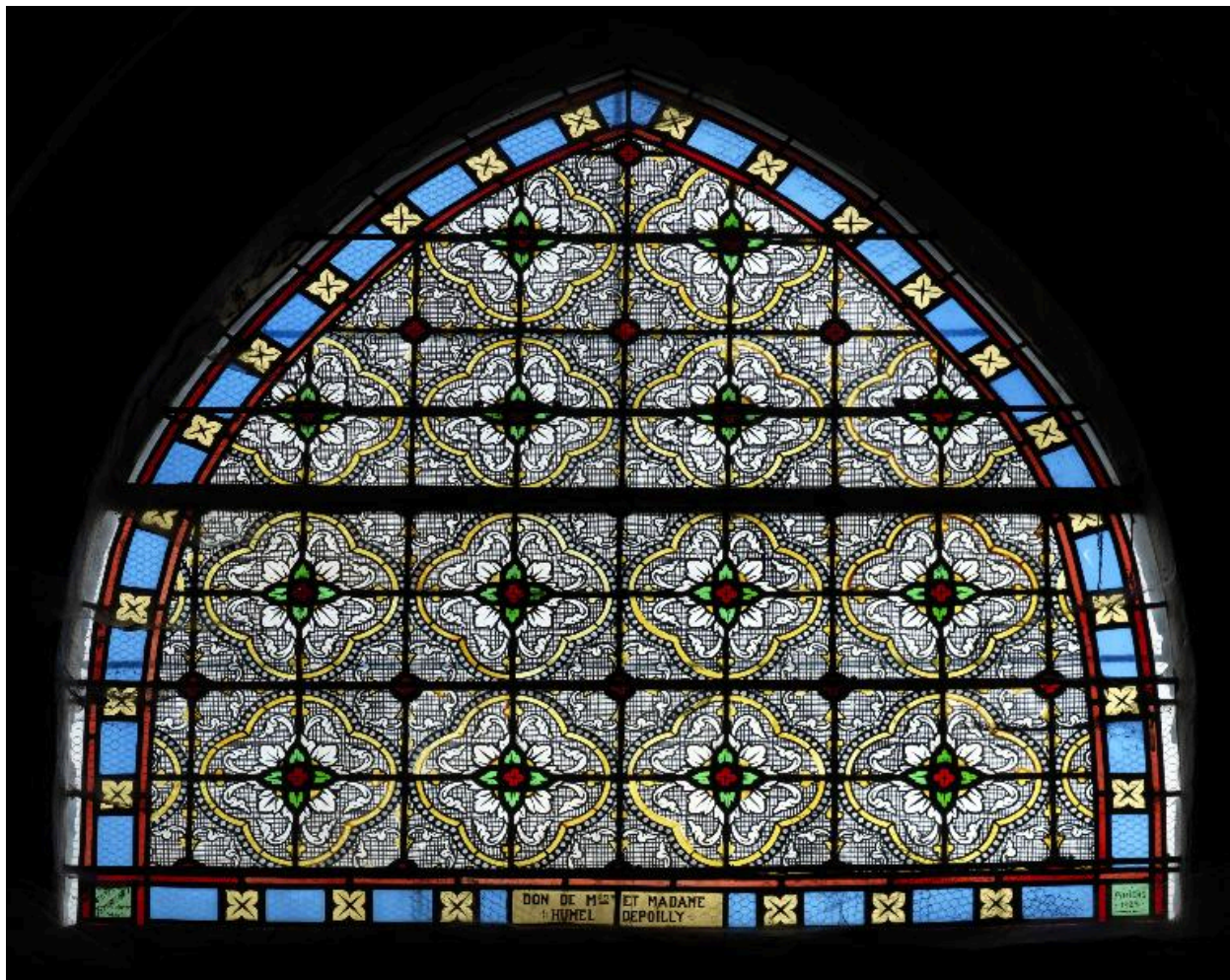


Baie n°3 : représentation de Saint Louis, 1903.

IVR22_20158000333NUC2A

Auteur de l'illustration : Thierry Lefébure

(c) Région Hauts-de-France - Inventaire général ; (c) Baie de Somme - Trois Vallées
reproduction soumise à autorisation du titulaire des droits d'exploitation



Baie n°4 : verrière figurée décorative, 1925.

IVR22_20158000332NUC2A

Auteur de l'illustration : Thierry Lefébure

(c) Région Hauts-de-France - Inventaire général ; (c) Baie de Somme - Trois Vallées
reproduction soumise à autorisation du titulaire des droits d'exploitation



Clé de voute sculptée représentant l'Agnus Dei : "L'agneau de Dieux".

IVR22_20158000336NUC2A

Auteur de l'illustration : Thierry Lefébure

(c) Région Hauts-de-France - Inventaire général ; (c) Baie de Somme - Trois Vallées
reproduction soumise à autorisation du titulaire des droits d'exploitation



Clé de voûte sculptée armoriée.

IVR22_20158000337NUC2A

Auteur de l'illustration : Thierry Lefébure

(c) Région Hauts-de-France - Inventaire général ; (c) Baie de Somme - Trois Vallées
reproduction soumise à autorisation du titulaire des droits d'exploitation



Clé de voûte sculptée représentant Saint Pierre.

IVR22_20158000338NUC2A

Auteur de l'illustration : Thierry Lefébure

(c) Région Hauts-de-France - Inventaire général ; (c) Baie de Somme - Trois Vallées
reproduction soumise à autorisation du titulaire des droits d'exploitation



Clé de voute sculptée représentant un ange.

IVR22_20158000339NUC2A

Auteur de l'illustration : Thierry Lefébure

(c) Région Hauts-de-France - Inventaire général ; (c) Baie de Somme - Trois Vallées
reproduction soumise à autorisation du titulaire des droits d'exploitation



Autel latéral sud, 20e siècle.

IVR22_20158000340NUC2A

Auteur de l'illustration : Thierry Lefébure

(c) Région Hauts-de-France - Inventaire général ; (c) Baie de Somme - Trois Vallées
reproduction soumise à autorisation du titulaire des droits d'exploitation



Autel latéral nord, 19e siècle.

IVR22_20158000341NUC2A

Auteur de l'illustration : Thierry Lefébure

(c) Région Hauts-de-France - Inventaire général ; (c) Baie de Somme - Trois Vallées
reproduction soumise à autorisation du titulaire des droits d'exploitation

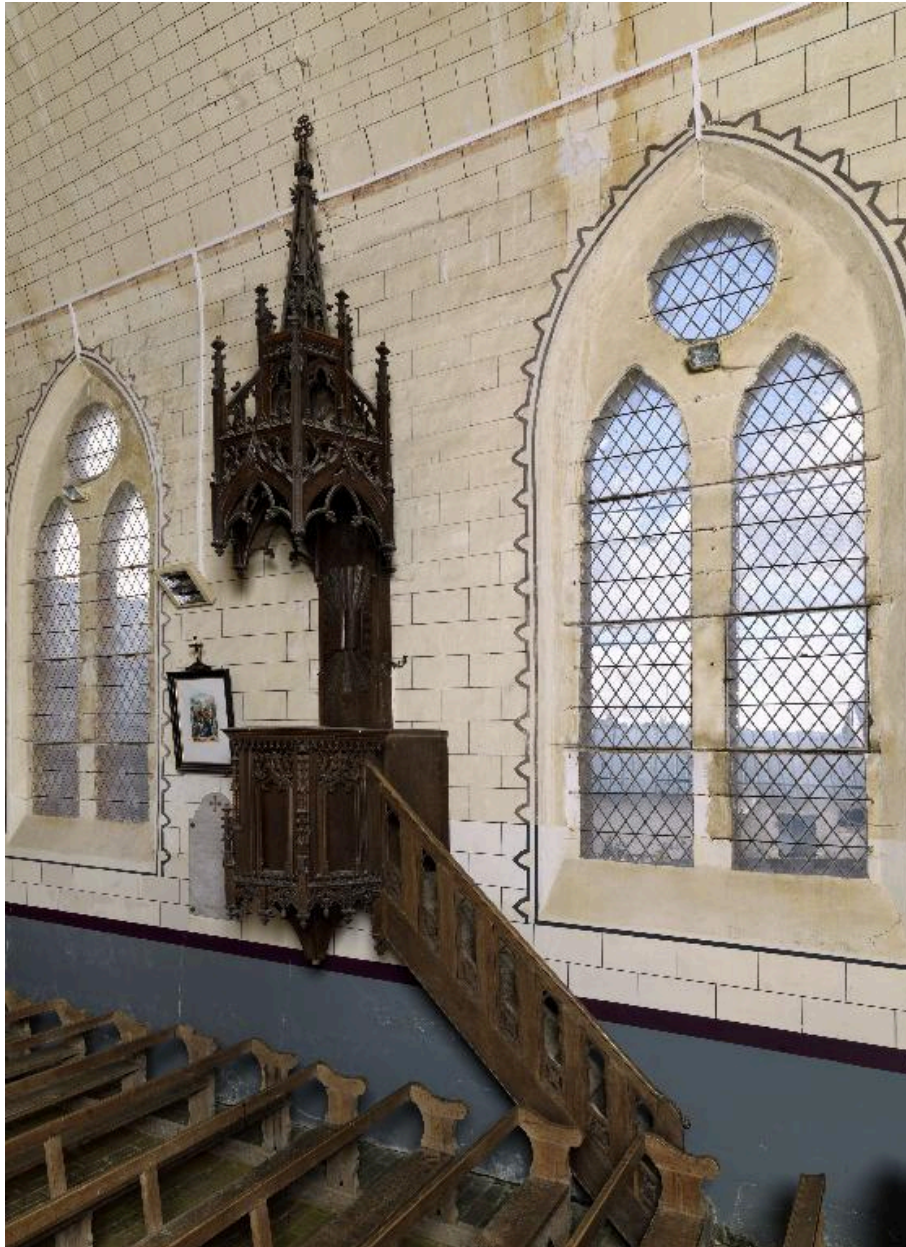


Statue : Vierge, 19e siècle.

IVR22_20158000342NUC2A

Auteur de l'illustration : Thierry Lefébure

(c) Région Hauts-de-France - Inventaire général ; (c) Baie de Somme - Trois Vallées
reproduction soumise à autorisation du titulaire des droits d'exploitation



Chaire à prêcher.

IVR22_20158000343NUC2A

Auteur de l'illustration : Thierry Lefébure

(c) Région Hauts-de-France - Inventaire général ; (c) Baie de Somme - Trois Vallées
reproduction soumise à autorisation du titulaire des droits d'exploitation