

Hauts-de-France, Oise
Beauvais
cathédrale Saint-Pierre

Élément de décor en haut-relief : angelot

Références du dossier

Numéro de dossier : IM60000373
Date de l'enquête initiale : 1995
Date(s) de rédaction : 1995, 2014
Cadre de l'étude : mobilier et objets religieux la cathédrale de Beauvais
Degré d'étude : étudié

Désignation

Dénomination : haut-relief
Titres : Angelot

Compléments de localisation

Milieu d'implantation : en ville
Emplacement dans l'édifice : dans le trésor

Historique

L'œuvre est datable de la 2e moitié du 17e siècle, elle faisait partie d'un relief plus grand, représentant peut être une Assomption.

Période(s) principale(s) : 2e moitié 17e siècle

Description

Le demi-relief a été réalisé en bois peint polychrome sur une préparation blanche et doré à la feuille d'or avec assiette rouge.

Éléments descriptifs

Catégorie(s) technique(s) : sculpture
Éléments structurels, forme, fonctionnement :

Matériaux : bois résineux (?)taillé, peint, polychrome, sur apprêt, doré à la feuille d'or, avec assiette

Mesures :

Dimensions totales : h = 37 ; la = 65 ; pr = 21.

Représentations :

Le relief représente une tête d'angelot ailé ainsi qu'un morceau de nuée.

État de conservation

élément

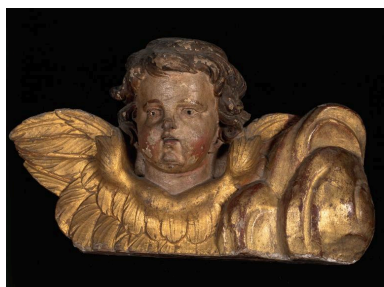
Le relief est un élément qui provient d'un décor, il y a quelques éclats, la dorure est usée et l'assiette apparaît par endroits.

Statut, intérêt et protection

Intérêt de l'œuvre : à signaler

Statut de la propriété : propriété publique

Illustrations



Vue d'ensemble, de face.

Phot. Laurent Jumel

IVR22_19956000355XA

Dossiers liés

Oeuvre(s) contenue(s) :

Oeuvre(s) en rapport :

Le mobilier de la cathédrale Saint-Pierre de Beauvais (IM60000772) Hauts-de-France, Oise, Beauvais

Auteur(s) du dossier : Nicolas Dejardin, Aline Magnien, Léa Vernier

Copyright(s) : (c) Région Hauts-de-France - Inventaire général



Vue d'ensemble, de face.

IVR22_19956000355XA

Auteur de l'illustration : Laurent Jumel

(c) Ministère de la culture - Inventaire général ; (c) AGIR-Pic
reproduction soumise à autorisation du titulaire des droits d'exploitation