

Hauts-de-France, Aisne
Vervins
Hôtel, actuellement musée de la Thiérache, 3 rue du Traité-de-Paix

Ensemble de 2 cannes à lait

Références du dossier

Numéro de dossier : IM02001897
Date de l'enquête initiale : 1999
Date(s) de rédaction : 2000
Cadre de l'étude : inventaire topographique ville de Vervins
Degré d'étude : étudié

Désignation

Dénomination : canne à lait

Compléments de localisation

Milieu d'implantation : en ville

Historique

Ces deux cannes à lait datant du 19^e siècle sont vraisemblablement des productions thiérachiennes exécutées par un artisan local. Le musée Pigneau de Behaine d'Origny-en-Thiérache (canton d'Hirson) conserve un exemplaire très proche de cette paire. Elles ont sans doute fait l'objet d'une collecte lors de la mise en place d'une petite collection d'objets relatifs à l'ethnographie de la Thiérache à partir des années 1930. Cette œuvre ne porte pas de numéro d'inventaire.

Période(s) principale(s) : 19^e siècle
Picardie, 02, Thiérache :

Description

Les deux cannes à lait, de plan circulaire et à élévation galbée, sont en cuivre ciselé et martelé ; chacune possède une anse, qui est un élément rapporté assemblé par soudure, et un couvercle qui s'emboîte dans le goulot. Ce couvercle possède lui-même une petite anse fixée au moyen d'attaches de métal. Les parois intérieures sont étamées, et le fond est concave ; un cordon étiré permet de souder les deux éléments constituant le récipient.

Éléments descriptifs

Catégorie(s) technique(s) : dinanderie
Éléments structurels, forme, fonctionnement : à poser ; plan, circulaire ; élévation, galbé

Matériaux : cuivre (en plusieurs éléments) : fondu, ciselé, martelé, étiré, étamé ; métal

Mesures :

h = 43,5 ; d = 35,5 ; Dimensions de la canne à lait ayant conservé son couvercle d'origine, la hauteur est avec le couvercle ; hauteur sans celui-ci : h = 37.5. Le diamètre est celui du col ; diamètre du pied : d = 20. Dimensions de l'autre canne à lait : h = 38, hauteur avec le couvercle : h = 49, diamètre du col : d = 32.5, diamètre du pied : d = 20.

État de conservation

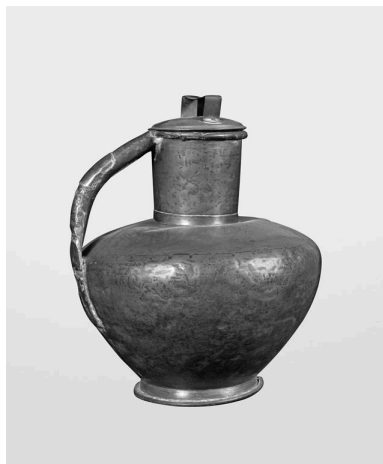
mauvais état , oeuvre complétée

L'une des canne à lait est très cabossée et semble avoir été enfoncée, son couvercle n'est pas celui d'origine.

Statut, intérêt et protection

Statut de la propriété : propriété d'une association

Illustrations



Vue d'une canne à lait.

Phot. Marie-Laure Monnehay-Vulliet
IVR22_20000201664X

Dossiers liés

Oeuvre(s) contenue(s) :

Oeuvre(s) en rapport :

Ancien hôtel, actuellement musée de la Thiérache (IA02000362) Hauts-de-France, Aisne, Vervins, 3 rue du Traité-de-Paix

Les collections du musée de la Thiérache (IM02005494) Hauts-de-France, Aisne, Vervins

Auteur(s) du dossier : Xavier-Philippe Guiochon

Copyright(s) : (c) Région Hauts-de-France - Inventaire général



Vue d'une canne à lait.

IVR22_20000201664X

Auteur de l'illustration : Marie-Laure Monnehay-Vulliet

(c) Ministère de la culture - Inventaire général ; (c) Département de l'Aisne ; (c) AGIR-Pic
reproduction soumise à autorisation du titulaire des droits d'exploitation