

Hauts-de-France, Nord
Fromelles
Marlacque (La)

Casemate à mitrailleuse 141

Références du dossier

Numéro de dossier : IA59005053

Date de l'enquête initiale : 2012

Date(s) de rédaction : 2017

Cadre de l'étude : enquête thématique régionale Les ouvrages fortifiés de la Première Guerre mondiale

Degré d'étude : étudié

Désignation

Dénomination : casemate

Précision sur la dénomination : casemate à mitrailleuse

Appellation : 141, blockhaus

Compléments de localisation

Milieu d'implantation : isolé

Références cadastrales : 2014, 0B, 344

Historique

Cet édifice fait partie d'un ensemble de casemate à mitrailleuse * composant la seconde ligne de la première position allemande et établie vers 1917. Il se démarque des autres édifices par sa double position de mitrailleuse. Par ailleurs, certains détails évoquent réparations et/ou agrandissements : le poste de mitrailleuse, à l'est et la banquette de tir dépassant du mur latéral, à l'ouest, par exemple.

Période(s) principale(s) : 1er quart 20e siècle

Description

Cette casemate à mitrailleuse, partiellement enterrée, est d'un modèle unique sur l'aire d'étude. Elle se compose deux parties distinctes. La première est de plan carré, d'environ 7 m. de cotés. On y pénètre par une ouverture biaisée, dirigée au sud et débouchant sur un couloir distribuant deux salles communicantes. Deux créneaux de fusillade permettent de couvrir l'entrée depuis chacune des salles, un troisième, situé dans le couloir, flanque les abords sud de l'édifice. La salle est, plus petite, s'ouvre sur le front par deux embrasures convergentes (de surveillance ?) situées en haut du mur nord. Sur le toit on remarque une cuvette destinée à bloquer l'affût de la première mitrailleuse. On aperçoit également une cheminée de section hexagonale pour le périscopie débouchant dans le couloir de distribution.

La seconde parties, de 2m sur 4, est accolée par l'ouest à la première dont elle est indépendante. Elle comprend une position pour une mitrailleuse et ses servants Juste en dessus de la resserre permettant d'escamoter l'arme en cas de bombardement.

Éléments descriptifs

Matériau(x) du gros-oeuvre, mise en oeuvre et revêtement : béton, béton armé

Matériau(x) de couverture : béton en couverture

Étage(s) ou vaisseau(x) : en rez-de-chaussée

Type(s) de couverture : terrasse

Typologies et état de conservation

Typologies : modèle 1917 ; banquette de tir ; cheminée à périscope ; resserre à mitrailleuse ; entrée en chicane ; niche à munitions

État de conservation : désaffecté

Statut, intérêt et protection

Intérêt de l'œuvre : vestiges de guerre

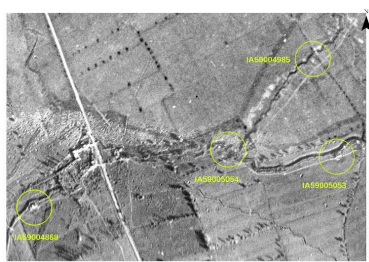
Statut de la propriété : propriété privée

Références documentaires

Documents figurés

- Photographie aérienne du 16/09/1918 (Imperial war museum, Londres).

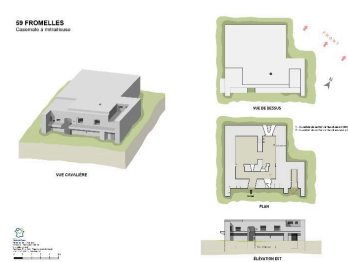
Illustrations



Position et environnement de l'édifice (cercle à l'extrême droite) sur un montage de photographies aériennes britanniques du 16/09/1918
Phot. Jean-Marc Ramette
IVR32_20175901057NUCA



Position et environnement de l'édifice (cercle à l'extrême droite) sur une photographie aérienne de 2014
Phot. Jean-Marc Ramette
IVR32_20175901058NUCA



Plans, élévation et vue cavalière d'après relevés de terrain.
Dess. Eddy Stein
IVR32_20165901754NUD



Vue générale vers le nord-ouest
Phot. Pierre Thibaut
IVR32_20165900545NUCA



Vue de trois-quarts vers le nord-est
Phot. Pierre Thibaut
IVR32_20165900541NUCA



Vue de trois-quarts vers le nord
Phot. Pierre Thibaut
IVR32_20165900536NUCA



Vue de face
Phot. Pierre Thibaut
IVR32_20165900539NUCA



Elévation antérieure, vers le nord
Phot. Jean-Marc Ramette
IVR32_20175901066NUCA



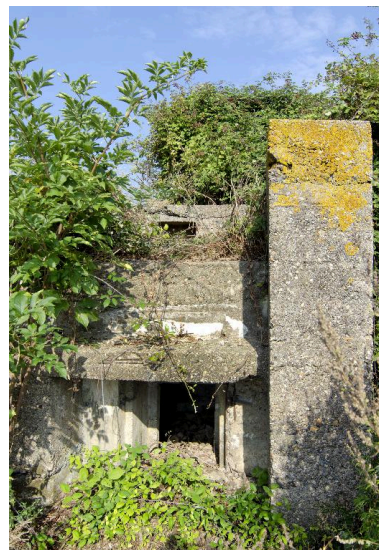
Partie ouest de l'édifice. Banquette de tir pour la seconde mitrailleuse et niches à munitions encadrant l'entrée
Phot. Jean-Marc Ramette
IVR32_20175901068NUCA



Partie est de l'édifice.
Entrée et banquette de tir
Phot. Pierre Thibaut
IVR32_20175901067NUCA



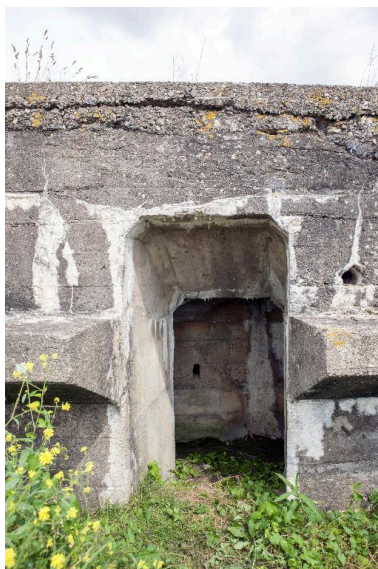
Emplacement de la mitrailleuse
droite. Position de tir sur le
couvrement avec ses niches
à munitions, resserre de la
mitrailleuse dans la partie basse
Phot. Pierre Thibaut
IVR32_20165900537NUCA



Position de tir sur le
couvrement et resserre de la
mitrailleuse dans la partie basse
Phot. Jean-Marc Ramette
IVR32_20175901071NUCA



Ressere à mitrilleuse.
Phot. Pierre Thibaut
IVR32_20165900952NUCA



Entrée de l'édifice
Phot. Pierre Thibaut
IVR32_20165900951NUCA



Vue latérale, vers l'est
Phot. Pierre Thibaut
IVR32_20165900530NUCA



Vue de trois-quarts
arrière, vers le sud-est
Phot. Pierre Thibaut
IVR32_20165900532NUCA



Vue de trois-quarts
arrière, vers le sud-est
Phot. Pierre Thibaut
IVR32_20165900531NUCA



Elévation postérieure.
Embrasures de surveillance (?)
Phot. Jean-Marc Ramette
IVR32_20175901070NUCA



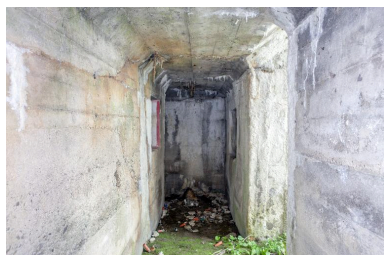
Depuis le couvrement, le
logement à mitrailleuse est
Phot. Jean-Marc Ramette
IVR32_20175901072NUCA



Depuis le couvrement, banquette de
tir et position de la mitrailleuse ouest
Phot. Jean-Marc Ramette
IVR32_20175901069NUCA



Cheminée (de périscope ?)
dans le couvrement
Phot. Jean-Marc Ramette
IVR32_20175901065NUCA



Couloir de distribution, vers l'est
Phot. Jean-Marc Ramette
IVR32_20165900948NUCA



Couloir de distribution, vers
l'est. A droite l'entrée et, au
delà, le créneau de fusillade
Phot. Jean-Marc Ramette
IVR32_20175901062NUCA



Depuis le couloir de distribution,
créneau de fusillade couvrant l'entrée
Phot. Jean-Marc Ramette
IVR32_20165900949NUCA



Depuis le couloir de distribution,
créneau de fusillade couvrant
les abords sud de l'édifice
IVR32_20175901064NUCA



Salle ouest
Phot. Pierre Thibaut
IVR32_20165900947NUCA

Depuis le couloir de distribution, détail du créneau de fusillade couvrant l'entrée

Phot. Jean-Marc Ramette
IVR32_20175901063NUCA



Depuis la salle principale (salle ouest), passage et créneau de fusillade vers l'entrée

Phot. Jean-Marc Ramette
IVR32_20175901059NUCA



Salle est avec son poste de surveillance (?)
Phot. Pierre Thibaut
IVR32_20165900943NUCA



Salle est
Phot. Jean-Marc Ramette
IVR32_20175901055NUCA



Salle est, détail du poste de surveillance.
Phot. Pierre Thibaut
IVR32_20165900946NUCA



Passage de la salle ouest au couloir de distribution
Phot. Jean-Marc Ramette
IVR32_20175901061NUCA



Depuis la salle ouest vers le couloir de distribution. Au centre le créneau de fusillade couvrant l'entrée
Phot. Pierre Thibaut
IVR32_20165900944NUCA

Dossiers liés

Dossiers de synthèse :

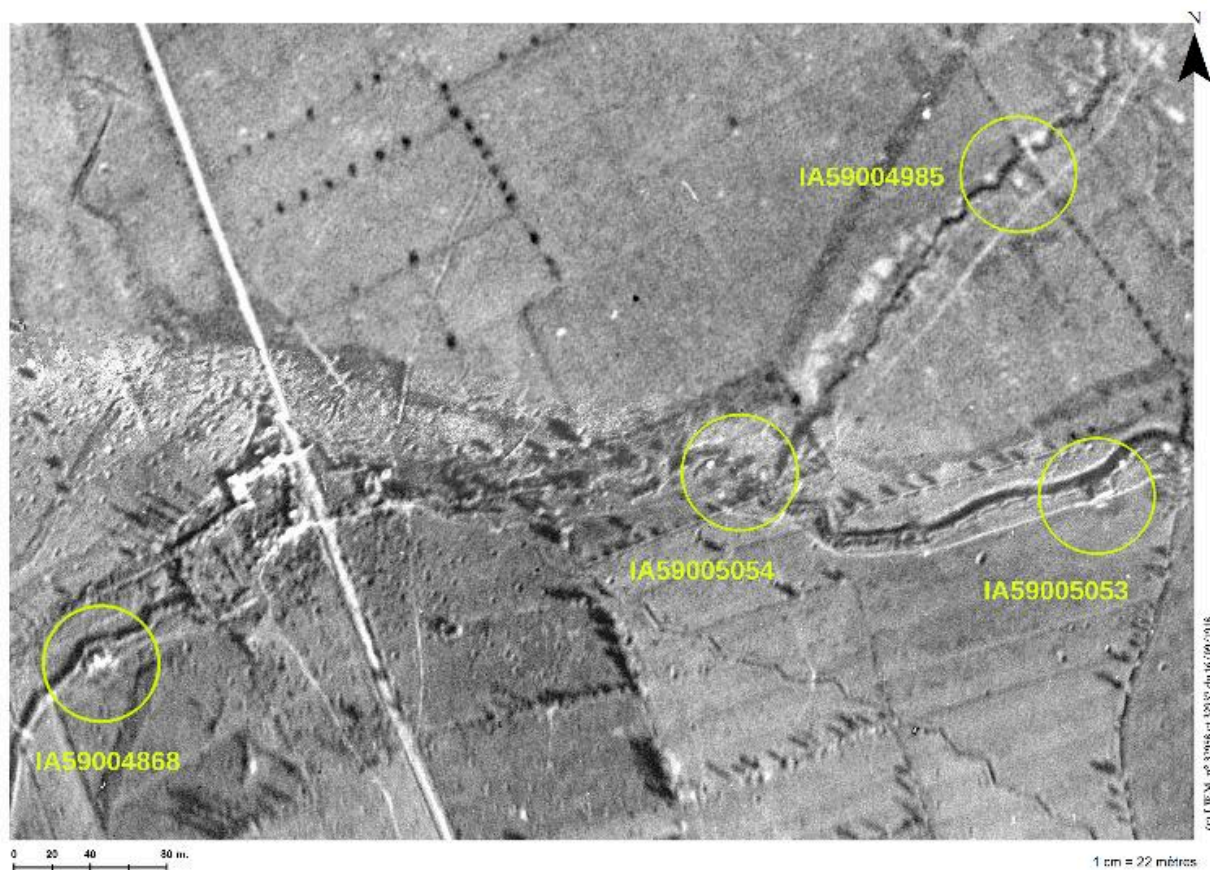
Les ouvrages fortifiés de la première guerre mondiale : le Champ de bataille des Weppes - dossier de présentation (IA59005044)

Casemates à mitrailleuse modèle 1917 (IA59005172) Nord-Pas-de-Calais, Nord, Fromelles

Oeuvre(s) contenue(s) :

Auteur(s) du dossier : Jean-Marc Ramette

Copyright(s) : (c) Région Hauts-de-France - Inventaire général

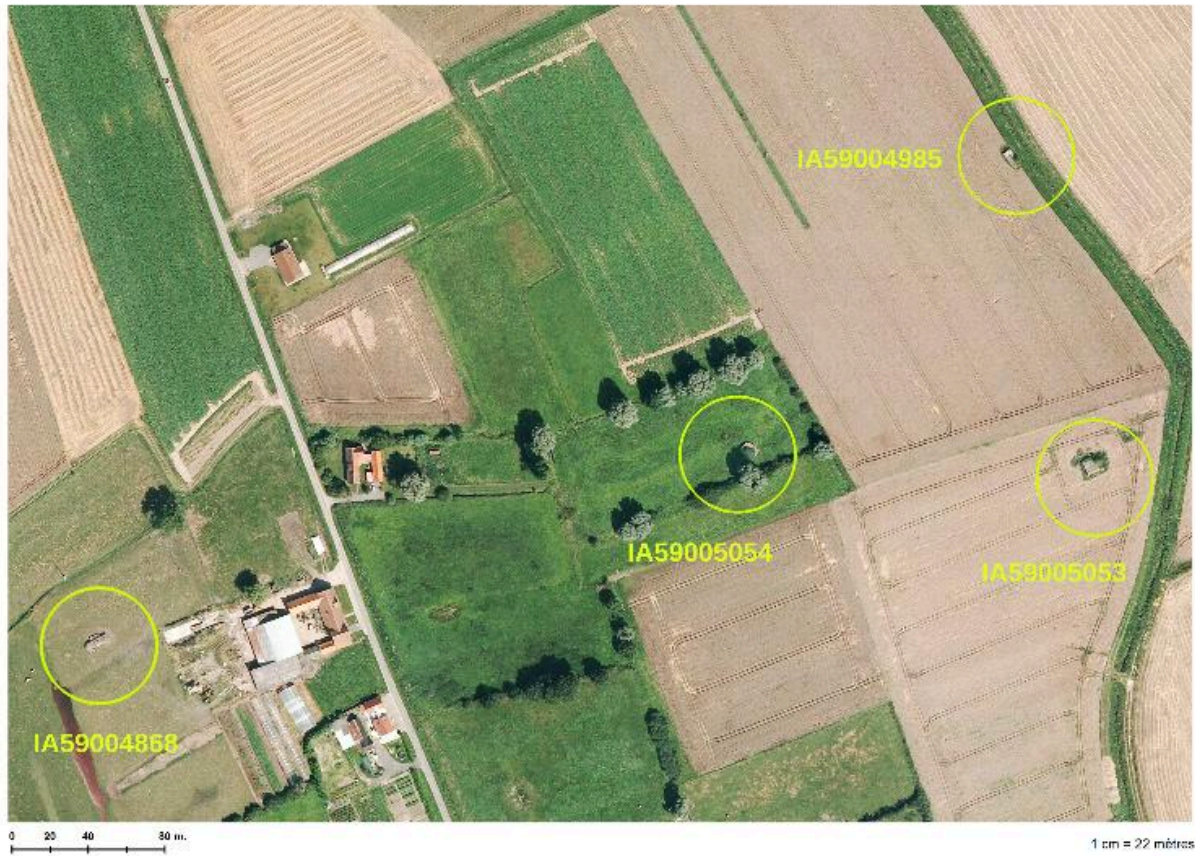


Position et environnement de l'édifice (cercle à l'extrême droite) sur un montage de photographies aériennes britanniques du 16/09/1918

IVR32_20175901057NUCA

Auteur de l'illustration : Jean-Marc Ramette

(c) Région Hauts-de-France - Inventaire général ; (c) Imperial War Museum, London, United-Kingdom
reproduction soumise à autorisation du titulaire des droits d'exploitation



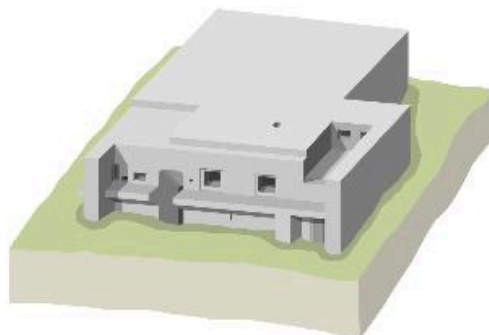
Position et environnement de l'édifice (cercle à l'extrême droite) sur une photographies aérienne de 2014

IVR32_20175901058NUCA

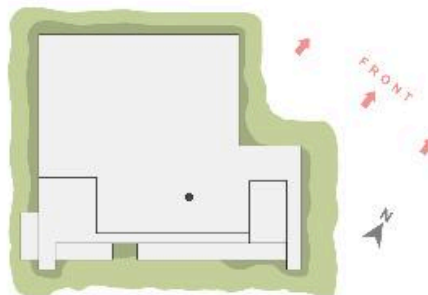
Auteur de l'illustration : Jean-Marc Ramette

(c) Région Hauts-de-France - Inventaire général ; (c) IGN
reproduction soumise à autorisation du titulaire des droits d'exploitation

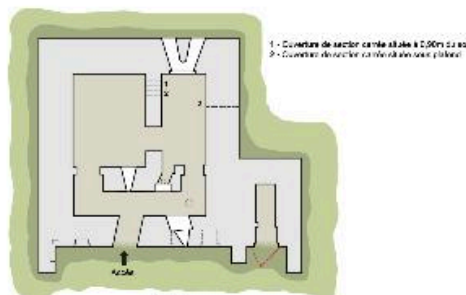
59 FROMELLES
Casemate à mitrailleuse



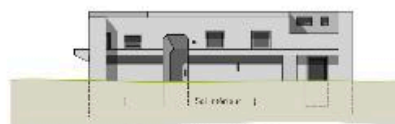
VUE CAVALIÈRE



VUE DE DESSUS



PLAN



ÉLEVATION EST



Plans, élévation et vue cavalière d'après relevés de terrain.

IVR32_20165901754NUD

Auteur de l'illustration : Eddy Stein

(c) Région Hauts-de-France - Inventaire général

reproduction soumise à autorisation du titulaire des droits d'exploitation



Vue générale vers le nord-ouest

IVR32_20165900545NUCA

Auteur de l'illustration : Pierre Thibaut

(c) Région Hauts-de-France - Inventaire général

reproduction soumise à autorisation du titulaire des droits d'exploitation



Vue de trois-quarts vers le nord-est

IVR32_20165900541NUCA

Auteur de l'illustration : Pierre Thibaut

(c) Région Hauts-de-France - Inventaire général

reproduction soumise à autorisation du titulaire des droits d'exploitation



Vue de trois-quarts vers le nord

IVR32_20165900536NUCA

Auteur de l'illustration : Pierre Thibaut

(c) Région Hauts-de-France - Inventaire général

reproduction soumise à autorisation du titulaire des droits d'exploitation



Vue de face

IVR32_20165900539NUCA

Auteur de l'illustration : Pierre Thibaut

(c) Région Hauts-de-France - Inventaire général

reproduction soumise à autorisation du titulaire des droits d'exploitation



Elévation antérieure, vers le nord

IVR32_20175901066NUCA

Auteur de l'illustration : Jean-Marc Ramette

(c) Région Hauts-de-France - Inventaire général

reproduction soumise à autorisation du titulaire des droits d'exploitation



Partie ouest de l'édifice. Banquette de tir pour la seconde mitrailleuse et niches à munitions encadrant l'entrée

IVR32_20175901068NUCA

Auteur de l'illustration : Jean-Marc Ramette

(c) Région Hauts-de-France - Inventaire général

reproduction soumise à autorisation du titulaire des droits d'exploitation



Partie est de l'édifice. Entrée et banquette de tir

IVR32_20175901067NUCA

Auteur de l'illustration : Pierre Thibaut

(c) Région Hauts-de-France - Inventaire général

reproduction soumise à autorisation du titulaire des droits d'exploitation



Emplacement de la mitrailleuse droite. Position de tir sur le couverture avec ses niches à munitions, resserre de la mitrailleuse dans la partie basse

IVR32_20165900537NUCA

Auteur de l'illustration : Pierre Thibaut

(c) Région Hauts-de-France - Inventaire général

reproduction soumise à autorisation du titulaire des droits d'exploitation



Position de tir sur le couverture et resserre de la mitrailleuse dans la partie basse

IVR32_20175901071NUCA

Auteur de l'illustration : Jean-Marc Ramette

(c) Région Hauts-de-France - Inventaire général

reproduction soumise à autorisation du titulaire des droits d'exploitation



Ressere à mitrailleuse.

IVR32_20165900952NUCA

Auteur de l'illustration : Pierre Thibaut

(c) Région Hauts-de-France - Inventaire général

reproduction soumise à autorisation du titulaire des droits d'exploitation



Entrée de l'édifice

IVR32_20165900951NUCA

Auteur de l'illustration : Pierre Thibaut

(c) Région Hauts-de-France - Inventaire général

reproduction soumise à autorisation du titulaire des droits d'exploitation



Vue latérale, vers l'est

IVR32_20165900530NUCA

Auteur de l'illustration : Pierre Thibaut

(c) Région Hauts-de-France - Inventaire général

reproduction soumise à autorisation du titulaire des droits d'exploitation



Vue de trois-quarts arrière, vers le sud-est

IVR32_20165900532NUCA

Auteur de l'illustration : Pierre Thibaut

(c) Région Hauts-de-France - Inventaire général

reproduction soumise à autorisation du titulaire des droits d'exploitation



Vue de trois-quarts arrière, vers le sud-est

IVR32_20165900531NUCA

Auteur de l'illustration : Pierre Thibaut

(c) Région Hauts-de-France - Inventaire général

reproduction soumise à autorisation du titulaire des droits d'exploitation



Elévation postérieure. Embrasures de surveillance (?)

IVR32_20175901070NUCA

Auteur de l'illustration : Jean-Marc Ramette

(c) Région Hauts-de-France - Inventaire général

reproduction soumise à autorisation du titulaire des droits d'exploitation



Depuis le couverture, le logement à mitrailleuse est

IVR32_20175901072NUCA

Auteur de l'illustration : Jean-Marc Ramette

(c) Région Hauts-de-France - Inventaire général

reproduction soumise à autorisation du titulaire des droits d'exploitation



Depuis le couverture, banquette de tir et position de la mitrailleuse ouest

IVR32_20175901069NUCA

Auteur de l'illustration : Jean-Marc Ramette

(c) Région Hauts-de-France - Inventaire général

reproduction soumise à autorisation du titulaire des droits d'exploitation



Cheminée (de périscope ?) dans le couvrement

IVR32_20175901065NUCA

Auteur de l'illustration : Jean-Marc Ramette

(c) Région Hauts-de-France - Inventaire général

reproduction soumise à autorisation du titulaire des droits d'exploitation



Couloir de distribution, vers l'est

IVR32_20165900948NUCA

Auteur de l'illustration : Jean-Marc Ramette

(c) Région Hauts-de-France - Inventaire général

reproduction soumise à autorisation du titulaire des droits d'exploitation



Couloir de distribution, vers l'est. A droite l'entrée et, au delà, le créneau de fusillade

IVR32_20175901062NUCA

Auteur de l'illustration : Jean-Marc Ramette

(c) Région Hauts-de-France - Inventaire général

reproduction soumise à autorisation du titulaire des droits d'exploitation



Depuis le couloir de distribution, créneau de fusillade couvrant l'entrée

IVR32_20165900949NUCA

Auteur de l'illustration : Jean-Marc Ramette

(c) Région Hauts-de-France - Inventaire général

reproduction soumise à autorisation du titulaire des droits d'exploitation



Depuis le couloir de distribution, détail du créneau de fusillade couvrant l'entrée

IVR32_20175901063NUCA

Auteur de l'illustration : Jean-Marc Ramette

(c) Région Hauts-de-France - Inventaire général

reproduction soumise à autorisation du titulaire des droits d'exploitation



Depuis le couloir de distribution, créneau de fusillade couvrant les abords sud de l'édifice

IVR32_20175901064NUCA

(c) Région Hauts-de-France - Inventaire général

reproduction soumise à autorisation du titulaire des droits d'exploitation



Salle ouest

IVR32_20165900947NUCA

Auteur de l'illustration : Pierre Thibaut

(c) Région Hauts-de-France - Inventaire général

reproduction soumise à autorisation du titulaire des droits d'exploitation



Depuis la salle principale (salle ouest), passage et créneau de fusillade vers l'entrée

IVR32_20175901059NUCA

Auteur de l'illustration : Jean-Marc Ramette

(c) Région Hauts-de-France - Inventaire général

reproduction soumise à autorisation du titulaire des droits d'exploitation



Salle est avec son poste de surveillance (?)

IVR32_20165900943NUCA

Auteur de l'illustration : Pierre Thibaut

(c) Région Hauts-de-France - Inventaire général

reproduction soumise à autorisation du titulaire des droits d'exploitation



Salle est

IVR32_20175901055NUCA

Auteur de l'illustration : Jean-Marc Ramette

(c) Région Hauts-de-France - Inventaire général

reproduction soumise à autorisation du titulaire des droits d'exploitation



Salle est, détail du poste de surveillance.

IVR32_20165900946NUCA

Auteur de l'illustration : Pierre Thibaut

(c) Région Hauts-de-France - Inventaire général

reproduction soumise à autorisation du titulaire des droits d'exploitation



Passage de la salle ouest au couloir de distribution

IVR32_20175901061NUCA

Auteur de l'illustration : Jean-Marc Ramette

(c) Région Hauts-de-France - Inventaire général

reproduction soumise à autorisation du titulaire des droits d'exploitation



Depuis la salle ouest vers le couloir de distribution. Au centre le créneau de fusillade couvrant l'entrée

IVR32_20165900944NUCA

Auteur de l'illustration : Pierre Thibaut

(c) Région Hauts-de-France - Inventaire général

reproduction soumise à autorisation du titulaire des droits d'exploitation